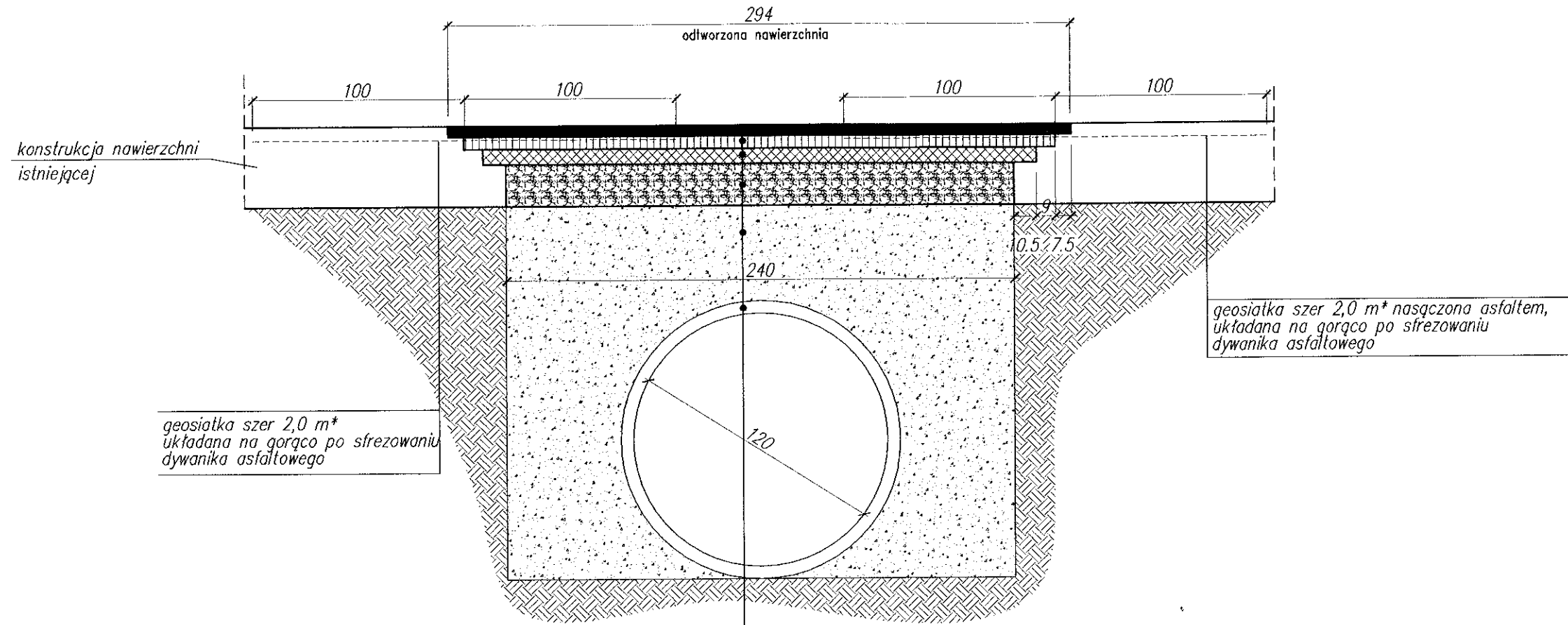


ODTWORZONA NAWIERZCHNIA DROGI

skala 1:25



geosiatka szer 2,0 m*
układana na gorąco po sfrezowaniu
dywanika asfaltowego

geosiatka szer 2,0 m* nasączona asfaltem,
układana na gorąco po sfrezowaniu
dywanika asfaltowego

warstwa ścieralna z betonu asfaltowego 0/12,8mm	5cm
wiązanie międzywarstowe z emulsji asfaltowej, szybkozspadowej K1-60 o zużyciu 0,3kg/m ²	
warstwa wiążąca – beton asfaltowy 0/20mm	6cm
wiązanie międzywarstowe z emulsji asfaltowej, szybkozspadowej K1-60 o zużyciu 0,3kg/m ²	
podbudowa zasadnicza z betonu asfaltowego 0/25mm	7cm
wiązanie międzywarstowe z emulsji asfaltowej, wolnozspadowej K3 o zużyciu 0,7kg/m ²	
podbudowa pomocnicza z mieszanki kruszywa kamiennego łamanego niesortowanego o uziarnieniu ciągłym 0/31,5mm	20cm
zasypka wykopu piaskiem, żwirem lub kruszywem naturalnym <i>I_s > 1,0</i> , <i>E_s > 120 MPa</i>	
przepust Dn1200	
grunt rodzimy G1	

* geosiatka do zbrojenia nawierzchni drogowych o szer. 1,0 m i min. wytrzymałości na rozciąganie 100 kN/m;
ułożona i przytwierdzona do warstwy bitumicznej emulsji kationowej szybkozspadową w ilości 0,3 kg/m²