

ul. Włocławek 2/115 31-236 Kraków
 NIP: 529 271 48 49 KRS: 00009779
 tel: 667 835 509
 e-mail: gen@sewka.pl

NIP: 5290055016
 REGON: 141000
 Sąd G. Sąd Rejonowy dla M. St. Kraków

MAPA DO CELOW PROJEKTOWYCH

ul. Włocławek 2/115 31-236 Kraków
 ul. Zygmuntowska 48/50/52

Skala 1:500

GEODETA UPRAWNIENY
 Nr upr. zaw. 22808
 mgr inż. Kamili Sewa
 tel. kom. 667 835 509

23.10.2022

Nr. Pk. 1004
 164/2022

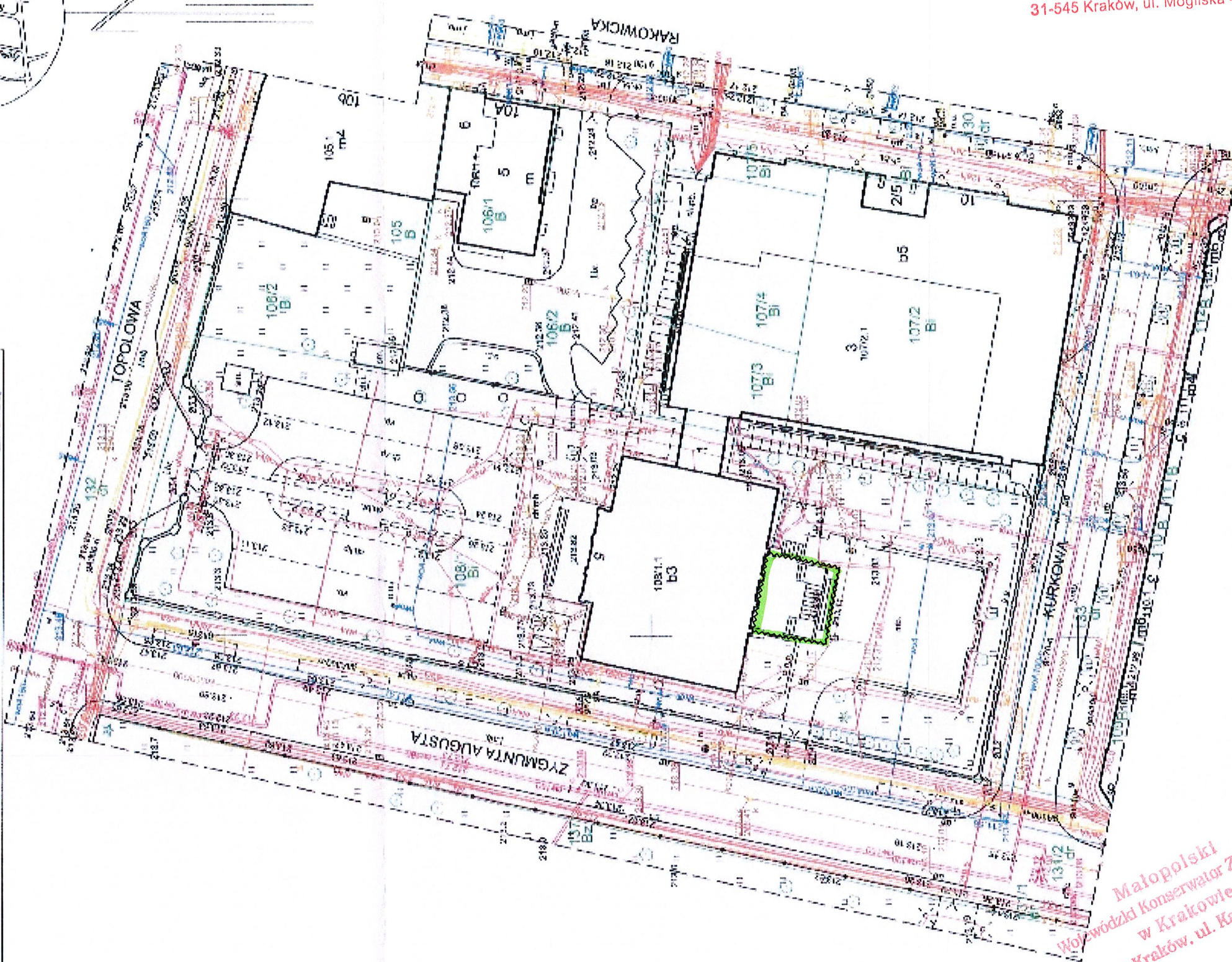
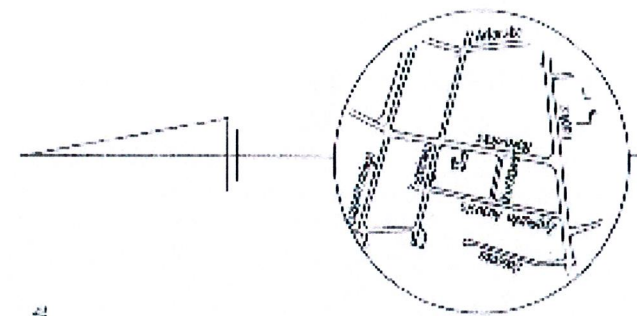
Układ współrzędnych 2000
 Procent orientacji PL-ETRF 2007 N

Podpisano za siebie (czyli odpowiedzialność za projekt) w imieniu Geodety Uprawnionego (czyli Geodety Uprawnionego) w dniu 2022-10-23	667-835-509/2022
Geodeta Uprawniony (czyli Geodeta Uprawniony) w imieniu Geodety Uprawnionego (czyli Geodety Uprawnionego) w dniu 2022-10-23	Proj. inż. Kamili Sewa
Wzrostowo (czyli Geodeta Uprawniony) w imieniu Geodety Uprawnionego (czyli Geodety Uprawnionego) w dniu 2022-10-23	Geodeta Uprawniony (czyli Geodeta Uprawniony) w imieniu Geodety Uprawnionego (czyli Geodety Uprawnionego) w dniu 2022-10-23
Wzrostowo (czyli Geodeta Uprawniony) w imieniu Geodety Uprawnionego (czyli Geodety Uprawnionego) w dniu 2022-10-23	Geodeta Uprawniony (czyli Geodeta Uprawniony) w imieniu Geodety Uprawnionego (czyli Geodety Uprawnionego) w dniu 2022-10-23

Mapa wykonana jest w oparciu o dane techniczne i rysunki architektoniczne, które zostały przekazane przez Inwestora. Inwestor jest odpowiedzialny za ich poprawność i kompletność. Projektant nie odpowiada za ich poprawność i kompletność. Projektant nie odpowiada za ich poprawność i kompletność.

Mapa została wykonana w oparciu o dane techniczne i rysunki architektoniczne, które zostały przekazane przez Inwestora. Inwestor jest odpowiedzialny za ich poprawność i kompletność. Projektant nie odpowiada za ich poprawność i kompletność. Projektant nie odpowiada za ich poprawność i kompletność.

Mapa została wykonana w oparciu o dane techniczne i rysunki architektoniczne, które zostały przekazane przez Inwestora. Inwestor jest odpowiedzialny za ich poprawność i kompletność. Projektant nie odpowiada za ich poprawność i kompletność. Projektant nie odpowiada za ich poprawność i kompletność.



URZĄD MIASTA KRAKOWA
 WYDZIAŁ ARCHITEKTURY
 I URBANISTYKI
 31-545 Kraków, ul. Mogilska 41

Wojewódzki Sąd Administracyjny w Krakowie	DATA	1
ul. Rakowicka 20, 31-511	BRANŻA	ARCH.
REKONT ZŁOZACI SCHODÓW	PROJEKTANT	PROJEKT
Z PŁYTY TARASU OB STRONY	PROJEKTANT	PROJEKT
W BUDYNKU WSA PRZY	PROJEKTANT	PROJEKT
UL. TOPOLOWEJ 5 W	PROJEKTANT	PROJEKT
MIANOWIE	PROJEKTANT	PROJEKT
PROJEKT ZAGOSPODAROWANIA	PROJEKTANT	PROJEKT
TERENU	PROJEKTANT	PROJEKT
1:500	PROJEKTANT	PROJEKT
1	PROJEKTANT	PROJEKT

Informacja o obszarze oddziaływania:
 Projektowane zagospodarowanie działki będącej terenem inwestycji nie ograniczy w żaden sposób działek sąsiednich, gdyż inwestycja w całości mieści się na działce inwestora. Podstawą prawną dla przyjętego oddziaływania inwestycji na działki sąsiednie jest Rozporządzenie Ministra Infrastruktury w sprawie warunków technicznych jakim powinny odpowiadać budynki i ich usytuowanie

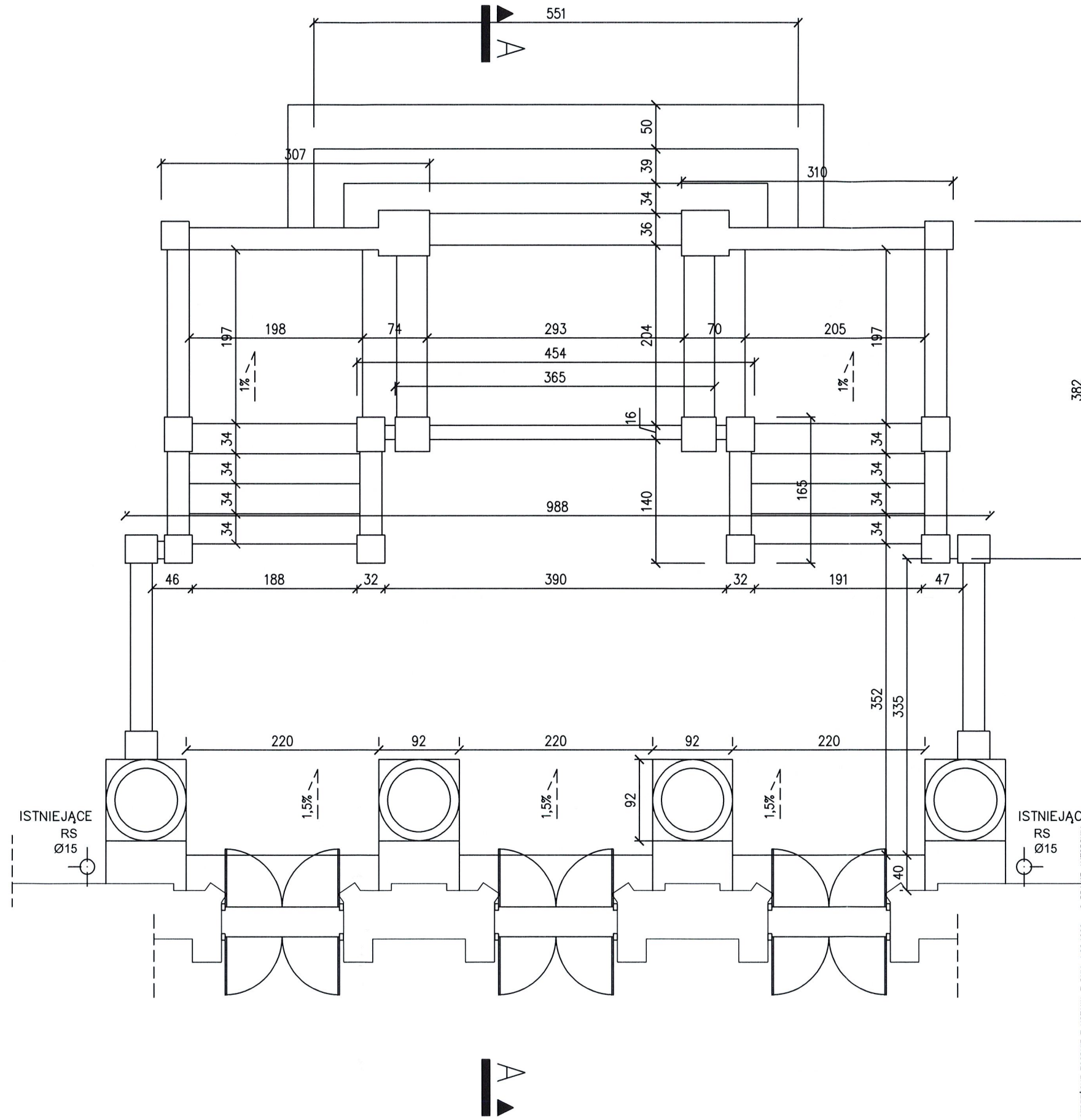
UWAGA!
 Przed rozpoczęciem wykonywania prac sprawdzić i zweryfikować wymiary na budowie

Legenda:
 Taras objęty zakresem opracowania

Małopolski
 Wojewódzki Konserwator Zabytków
 w Krakowie
 31-002 Kraków, ul. Kanonicza 24

RZUT TARASU I SCHODÓW

URZĄD MIASTA KRAKOWA
WYDZIAŁ ARCHITEKTURY
I URBANISTYKI
31-545 Kraków, ul. Mogilska 41



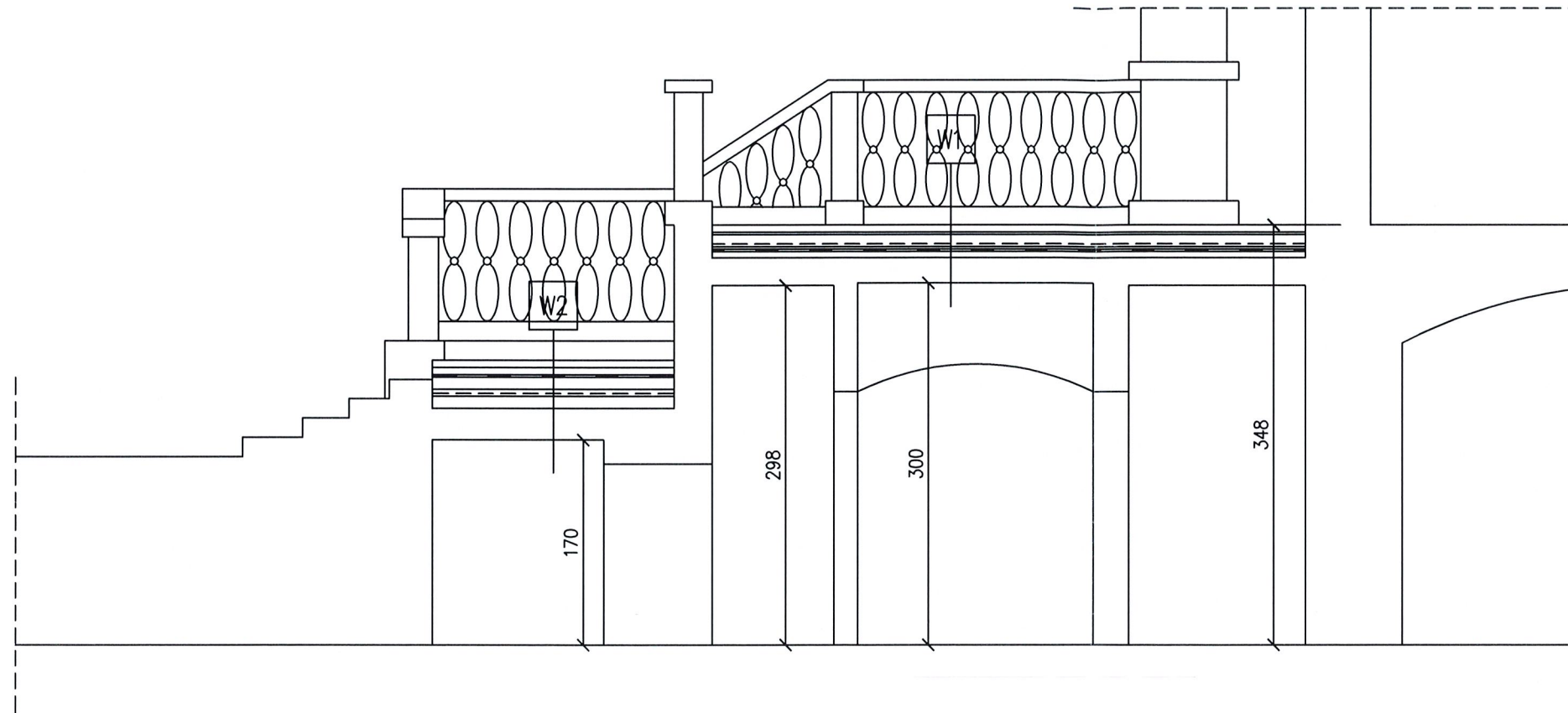
UWAGA!			
Przed rozpoczęciem wykonywania prac sprawdzić i zweryfikować wymiary na budowie			
INWESTOR	Wojewódzki Sąd Administracyjny w Krakowie ul. Rakowicka 10, 31-511 Kraków		
TEMAT	REMONT IZOLACJI SCHODÓW I PŁYTY TARASU OD STRONY PODWÓRKA WEWNĘTRZNEGO W BUDYNKU PRZY UL. TOPOLOWEJ 5		
PROJEKTOWAŁ	mgr inż. arch Damian Warcholek UPR. MPOIA 005/2009		
OPRACOWAŁ	mgr. inż. Marcin Sieja 84/97		
NAZWA RYSUNKU	RZUT TARASU I SCHODÓW		SKALA 1:50
BRANŻA INWENTARYZACJA	FAZA Projekt architektoniczno- budowlany	DATA XI 2023	nr 1

Małopolski
Wojewódzki konserwator Zabytków
w Krakowie
31-042 Kraków, ul. Kanonicza 24

PRAWA AUTORSKIE ZASTRZEŻONE Z USTAWĄ Z DNIA 4.02.1999 r. O PRAWIE AUTORSKIM

PRZEKRÓJ A-A

URZĄD MIASTA KRAKOWA
WYDZIAŁ ARCHITEKTURY
I URBANISTYKI
31-545 Kraków, ul. Mogilska 41



Małopolski
wojewódzki konserwator zabytków
w Krakowie
31-002 Kraków, ul. Kanonicza 24

W1

PŁYTY KAMIENNE NA ZAPRAWIE
WYLEWKA W SPADKU
1x FOLIA PAROPRZEPUSZCZALNA
ROOFMATE SL - 10 cm
1x FOLIA IZOLACYJNA
MEMBRANA IZOLACYJNA
WYLEWKA CEMENTOWA
ISTNIEJĄCA PŁYTA ŻELBETOWA

W2

PŁYTY KAMIENNE NA ZAPRAWIE
WYLEWKA W SPADKU
1x FOLIA PAROPRZEPUSZCZALNA
ROOFMATE SL - 10 cm
1x FOLIA IZOLACYJNA
MEMBRANA IZOLACYJNA
WYLEWKA CEMENTOWA
ISTNIEJĄCA PŁYTA ŻELBETOWA

UWAGA!

Przed rozpoczęciem wykonywania prac sprawdzić i zweryfikować wymiary na budowie

INWESTOR	Wojewódzki Sąd Administracyjny w Krakowie ul. Rakowicka 10, 31-511 Kraków		
TEMAT	REMONT IZOLACJI SCHODÓW I PŁYTY TARASU OD STRONY PODWÓRKA WEWNĘTRZNEGO W BUDYNKU PRZY UL. TOPOLOWEJ 5		
PROJEKTOWAŁ	mgr inż. arch Damian Warcholek UPR. MPOIA 005/2009		<i>M</i>
OPRACOWAŁ	mgr. inż. Marcin Sieja 84/97		
NAZWA RYSUNKU	PRZEKRÓJ A-A		SKALA 1:50
BRANŻA INWENTARYZACJA	FAZA Projekt architektoniczno - budowlany	DATA XI 2023	nr 2

PRAWA AUTORSKIE ZASTRZEŻONE Z USTAWĄ Z DNIA 4.02.1999 r. O PRAWIE AUTORSKIM