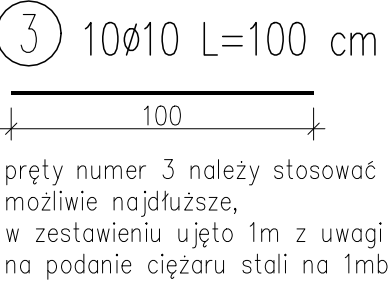
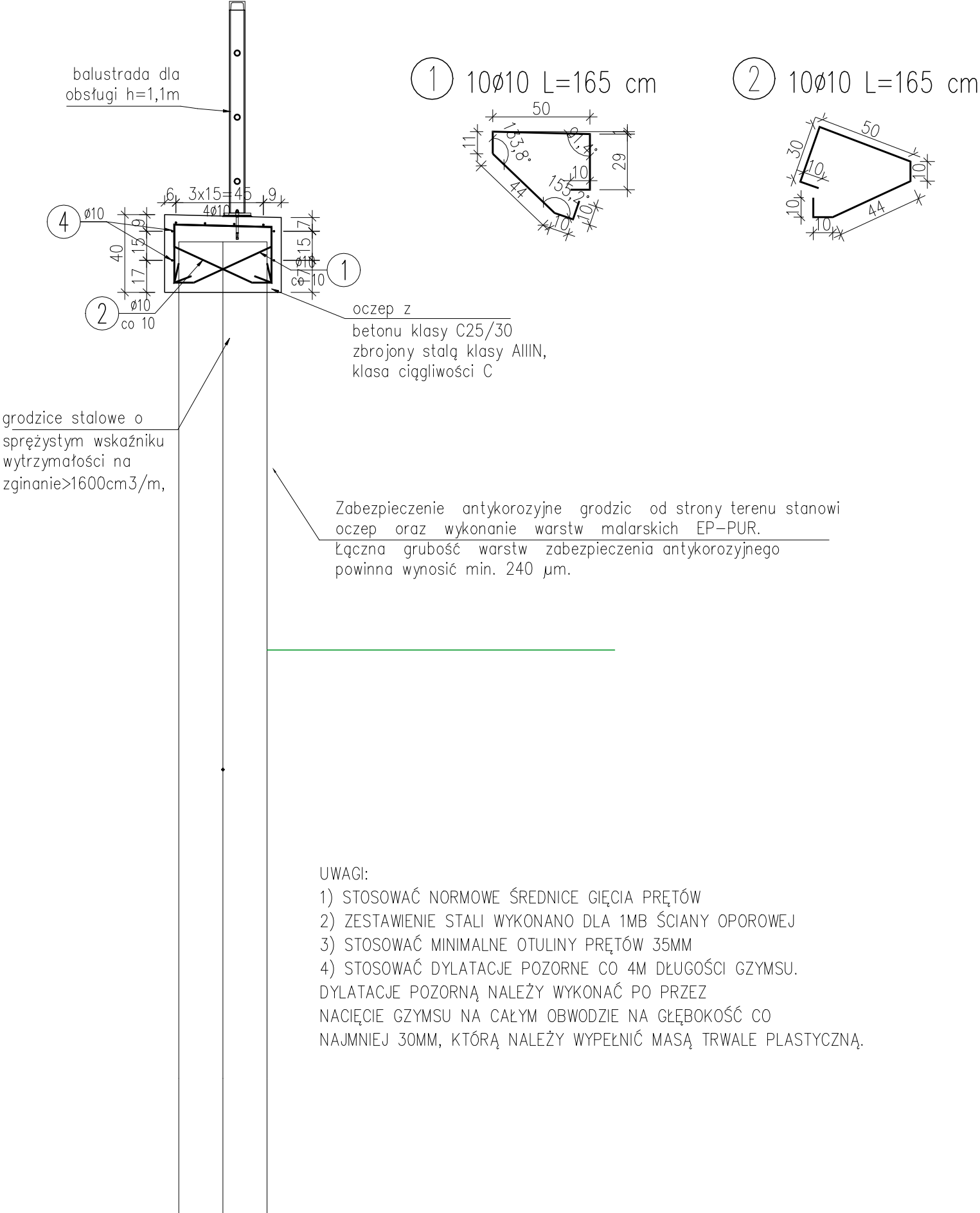


PRZEKRÓJ PRZEZ OCZEP  
SKALA 1:25



WYKAZ ZBROJENIA					
Nr pręta	Średnica Ø	Liczba	Długość	Średnica Ø	Uwagi
	[mm]	[szt]	[cm]	10	
Element:		Oczep i płaszcz			
1	10	10	165	16,50	
2	10	10	165	16,50	
3	10	10	100	10,00	
Długość razem			[m]	43,00	
Masa jednostkowa			[kg/m]	0,62	
Masa razem			[kg]	26,5	
Masa ogólna			[kg]	26,5	

Beton: C25/30 V = 0,25m<sup>3</sup> na 1mb muru  
Stal: AIIIIN 27kg na 1mb muru

- UWAGI:
- 1) STOSOWAĆ NORMOWE ŚREDNICE GIĘCIA PRĘTÓW
  - 2) ZESTAWIENIE STALI WYKONANO DLA 1MB ŚCIANY OPOROWEJ
  - 3) STOSOWAĆ MINIMALNE OTULINY PRĘTÓW 35MM
  - 4) STOSOWAĆ DYLATACJE POZORNE CO 4M DŁUGOŚCI GZYMSU. DYLATACJE POZORNĄ NALEŻY WYKONAĆ PO PRZEZ NACIĘCIE GZYMSU NA CAŁYM OBWODZIE NA GŁĘBOKOŚĆ CO NAJMNIEJ 30MM, KTÓRĄ NALEŻY WYPEŁNIĆ MASĄ TRWALE PLASTYCZNĄ.

Wszystkie prawa zastrzeżone. Nieuprawnione kopiowanie, udostępnianie osobom trzecim całości lub części opracowania zabronione.				
Rodzaj projektu:	PROJEKT ARCHITEKTONICZNO-BUDOWLANY			Data: 03.2020
Branża: KONSTRUKCYJNA	Temat projektu: Rozbudowa drogi gminnej ul. Gorczańska od ul. Świerkowej do ul. Migrond w miejscowości Ostrowsko			
Tytuł rysunku:	Zbrojenie gzymsu		Nr rys.: 6	Skala: 1:25
Funkcja:	Tytuł, imię i nazwisko	Specjalność	Nr uprawnień	Podpis
Projektant:	mgr inż. Adam Szoblik	mostowa	MAP/0206/P00M/13	
Sprawdzający:	mgr inż. Robert Duda	konstrukcyjno-budowlana	13/2001	