

## PODSTAWA OPINII

Wycena na podstawie oględzin pojazdu z uwzględnieniem dokumentów pojazdu na terenie Zakładu Wodociągów i Kanalizacji Sp. z o.o. ul. Brukowa 2A, 05-092 Łomianki.

## DANE IDENTYFIKACYJNE POJAZDU (\*)

Dane: [C] II-2022

Marka: MAN

Rok produkcji: 2012

Model: 26.320 TGS E5 26.0t

Wersja: BL

Nr rejestracyjny: WL0563P  
VIN: WMA18SZZ2CW174988

Rodzaj pojazdu: Samochód ciężarowy

Data pierwszej rejestracji	2012/10/22
Data ważności badania technicznego	2022/12/13
Wskazanie drogomierza	155865 km
Okres eksploatacji pojazdu (12/10/22-22/02/14)	112 mies.
Kolor powłoki lakierowej kabiny	Biały 2-warstwowy typu uni
Dop. masa całk. / Ładowność	26000 kg / 11115 kg
Rodzaj zabudowy	zabudowa do wywozu śmieci
Rodzaj kabiny	długa
Liczba osi / Rodzaj napędu / Skrzynia biegów	3 / 6x2 / aut. (mech. sterowana elektrycznie)
Zawieszenie osi I / II / III	resory / poduszki / poduszki
Jednostka napędowa	z zapłonem samoczynnym
Pojemność / Moc silnika	10518 ccm / 235kW (320KM)
Liczba cylindrów / Układ cylindrów	6 / rzędowy
Norma spalin	E5

## WYPOSAŻENIE STANDARDOWE (\*)

Lp.	Nazwa elementu wyposażenia	Lp.	Nazwa elementu wyposażenia
1	* ABS - system zapobiegający blokowaniu kół	8	* Poduszka powietrzna kierowcy
2	* Dach regulowany mechanicznie	9	* Radioodtwarzacz
3	* Fotel kierowcy zawieszony pneumatycznie	10	* Tachograf
4	* Klimatyzacja automatyczna	11	* Tempomat
5	* Lusterka zewnętrzne podgrzewane elektrycznie	12	* Zamek centralny
6	* Lusterka zewnętrzne regulowane elektrycznie	13	* Zawieszenie tylne pneumatyczne
7	* Oś III unoszona		

## WYPOSAŻENIE DODATKOWE

### Lp. Nazwa elementu wyposażenia

1 +Fotel kierowcy podgrzewany

## OPIS ZAMONTOWANEGO W POJEŹDZIE OGUMIENIA

Koło	Marka, typ	Bieżnik [mm]	Zużycie [%]
Przednie lewe:	DUNLOP 315/70 R22.5 156/150L SP 346 HL TLM+S	14,0	17
Przednie prawe:	DUNLOP 315/70 R22.5 156/150L SP 346 HL TLM+S	14,0	17
II Osi LZ:	*FIRESTONE 315/70 R22.5 154/150L FD 628+	15,0	26
II Osi LW:	*FIRESTONE 315/70 R22.5 154/150L FD 628+	15,0	26
II Osi PZ:	*FIRESTONE 315/70 R22.5 154/150L FD 628+	15,0	26
II Osi PW:	*FIRESTONE 315/70 R22.5 154/150L FD 628+	15,0	26
III Osi lewe:	DUNLOP 315/70 R22.5 156/150L SP 346 HL TLM+S	14,0	17
III Osi prawe:	DUNLOP 315/70 R22.5 156/150L SP 346 HL TLM+S	14,0	17

## STAN TECHNICZNY POJAZDU

Do oceny przedstawiono pojazd zarejestrowany w kraju.

Ogłędzin pojazdu dokonano na terenie Zakładu Wodociągów i Kanalizacji Sp. z o.o. ul. Brukowa 2A, 05-092 Łomianki.

W czasie ogłędzin dokonano jazdy próbnej (próby ruchowej) po terenie parkingu.

W czasie ogłędzin stwierdzono:

### SILNIK/UKŁAD PRZENIESIENIA NAPEĘDU:

Silnik wraz z osprzętem kompletny, bez widocznych braków i uszkodzeń mechanicznych.

Silnik wraz z komorą silnikową - brudny, drobne zapocenia w miejscach uszczelnień.

Silnik uruchomiono.

Praca silnika nie budzi zastrzeżeń.

### PODWOZIE:

Podzespoły podwozia kompletne, bez widocznych braków.

### UKŁAD KIEROWNICZY:

Układ kierowniczy w warunkach przeprowadzonej próby ruchowej nie budzi zastrzeżeń.

### UKŁAD HAMULCOWY:

Układ hamulcowy w warunkach przeprowadzonej próby ruchowej nie budzi zastrzeżeń.

### UKŁAD WYDECHOWY:

Układ wydechowy w warunkach przeprowadzonej próby ruchowej nie budzi zastrzeżeń.

### KABINA:

Kabina koloru białego - lakier dwuwarstwowy uni.

Dokonano pomiaru grubości powłoki lakierowej przyrządem elektronicznym.

Stwierdzono brak śladów napraw blacharsko lakierniczych kabiny.

Stwierdzono wymianę szyby czołowej.

Powłoka lakierowa całego pojazdu - powierzchnie porysowana.

Części wyposażenia uszkodzone kwalifikujące się do naprawy:

- zderzak przedni (metalowy) - ogniska korozji,
- zderzak przedni w części prawej plastikowy - zarysowany, odkształcony,
- ściana stopni lewych - porysowana,

- stopnie lewe - wytarte, ogniska korozji,
- ściana stopni prawych - porysowana,
- stopnie prawe - wytarte, ogniska korozji,
- boczne osłony przeciwnajazdowe (lewe i prawe) - porysowane.

Części wyposażenia uszkodzone kwalifikujące się do wymiany:

- osłona przeciwbłotna koła tylnego lewego w części górnej - wytarta z ubytkiem materiału,
- osłona przeciwbłotna koła tylnego prawego w części górnej - wytarta z ubytkiem materiału,
- osłona przeciwbłotna koła przedniego prawego w części tylnej - porysowana, pęknięta.

#### WYPOSAŻENIE:

Do oględzin przedstawiono jeden kluczyk do stacyjki zapłonu i zamka drzwi.

Pojazd wyposażony w zabudowę typu śmieciarka marki FAUN. Typ: VARIO PRESS II 524 V19.

Numer seryjny zabudowy 18524-12-520032, rok produkcji 2012.

Próby ruchowej elementów śmieciarki w trakcie oględzin nie dokonano.

Według oświadczenia osoby udostępniającej zabudowa sprawna, w trakcie ciągłej eksploatacji.

---

## DANE IDENTYFIKACYJNE POJAZDU (\*)

Dane: [C] II-2022

Marka: MAN

Model: 26.320 TGS E5 26.0t

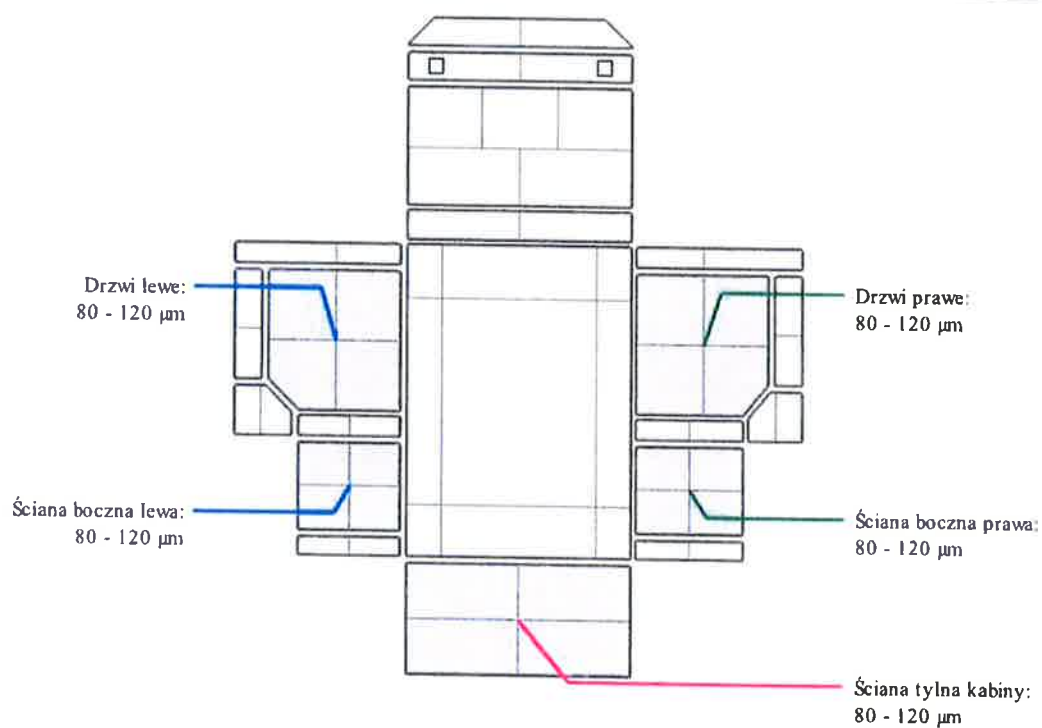
Wersja: BL

Rodzaj pojazdu: Samochód ciężarowy

Rok produkcji: 2012

Nr rejestracyjny: WL0563P

## OPIS POWŁOKI LAKIEROWEJ KABINY



**DANE IDENTYFIKACYJNE POJAZDU (\*)**

Dane: [C] II-2022

Marka: MAN

Rok produkcji: 2012

Model: 26.320 TGS E5 26.0t

Wersja: BL

Nr rejestracyjny: WL0563P

Rodzaj pojazdu: Samochód ciężarowy











