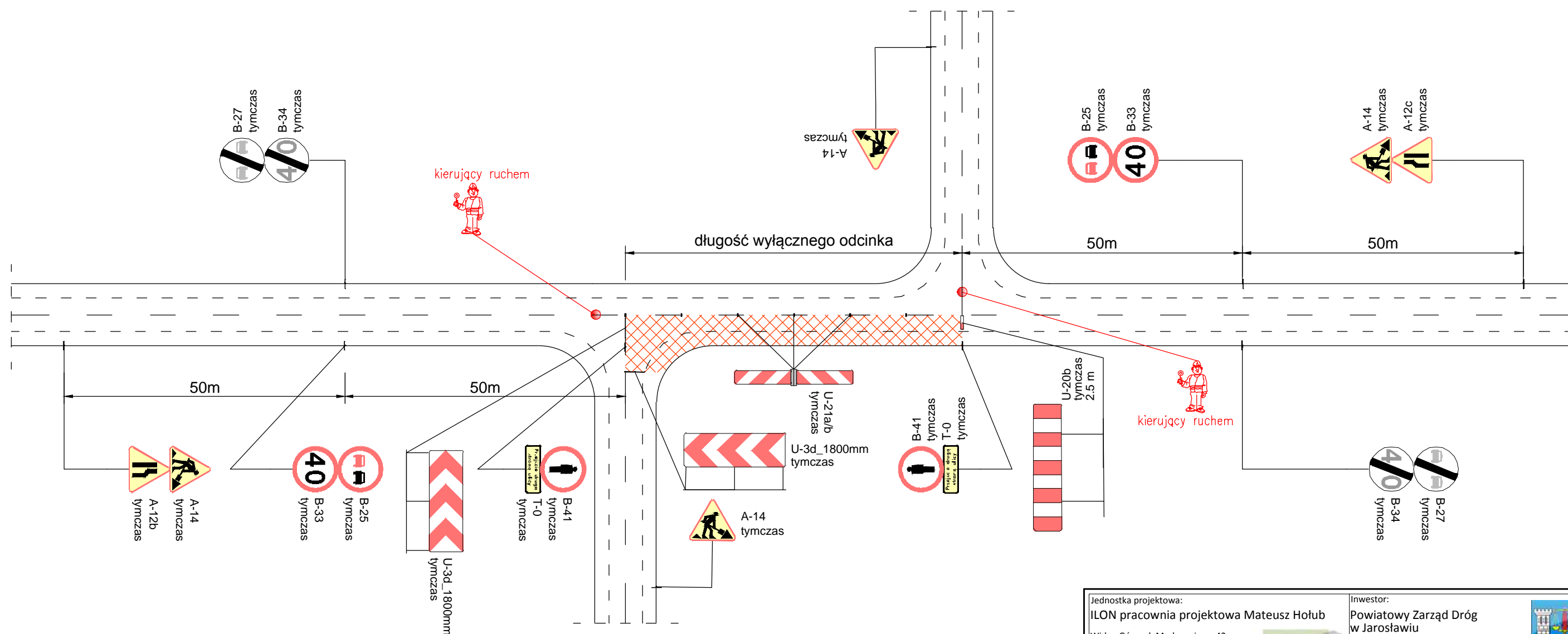



# SCHEMAT OZNACZENIA I ZABEZPIECZENIA ROBÓT PROWADZONYCH PRZY JEDNOSTRONNYM ZAJĘCIU JEDNEGO PASA RUCHU JEZDNI DWUKIERUNKOWEJ - SCHEMAT 7



## UWAGI:

1. Rysunek przedstawia moduł powtarzalny, przesuwany w miarę postępu robót.
2. Nie należy skalować z rysunku.
3. Zaprojektowane znaki drogowe montować z zachowaniem odległości min. 10m od znaków istniejących.

Jednostka projektowa: <b>ILON pracownia projektowa Mateusz Hołub</b> Widna Góra, ul. Modrzewiowa 42 37-500 Jarosław tel.: 507-530-375		Inwestor: <b>Powiatowy Zarząd Dróg w Jarosławiu</b> ul. Jana Pawła II 17 37-500 Jarosław	
			
Temat:		Przebudowa drogi powiatowej Nr 1778R Pruchnik - Kramarzówka - Helusz w km 0+000 - 8+659.	
Obiekt:		Droga powiatowa klasy technicznej L	
Część:		Projekt organizacji ruchu na czas wykonywania robót	
Funkcja:	Zakres:	Imię i nazwisko:	Nr uprawnień:
Projektant:	Drogowy	mgr inż. Mateusz Hołub	PDK/0146/PWOD/14 Specjalność drogowa
Tytuł:		SCHEMAT OZNACZENIA I ZABEZPIECZENIA ROBÓT PROWADZONYCH PRZY JEDNOSTRONNYM ZAJĘCIU JEDNEGO PASA RUCHU JEZDNI DWUKIERUNKOWEJ - SCHEMAT 7	
Skala rysunku: -		Data: 03.07.2020 r.	Nr rys.: 2.7