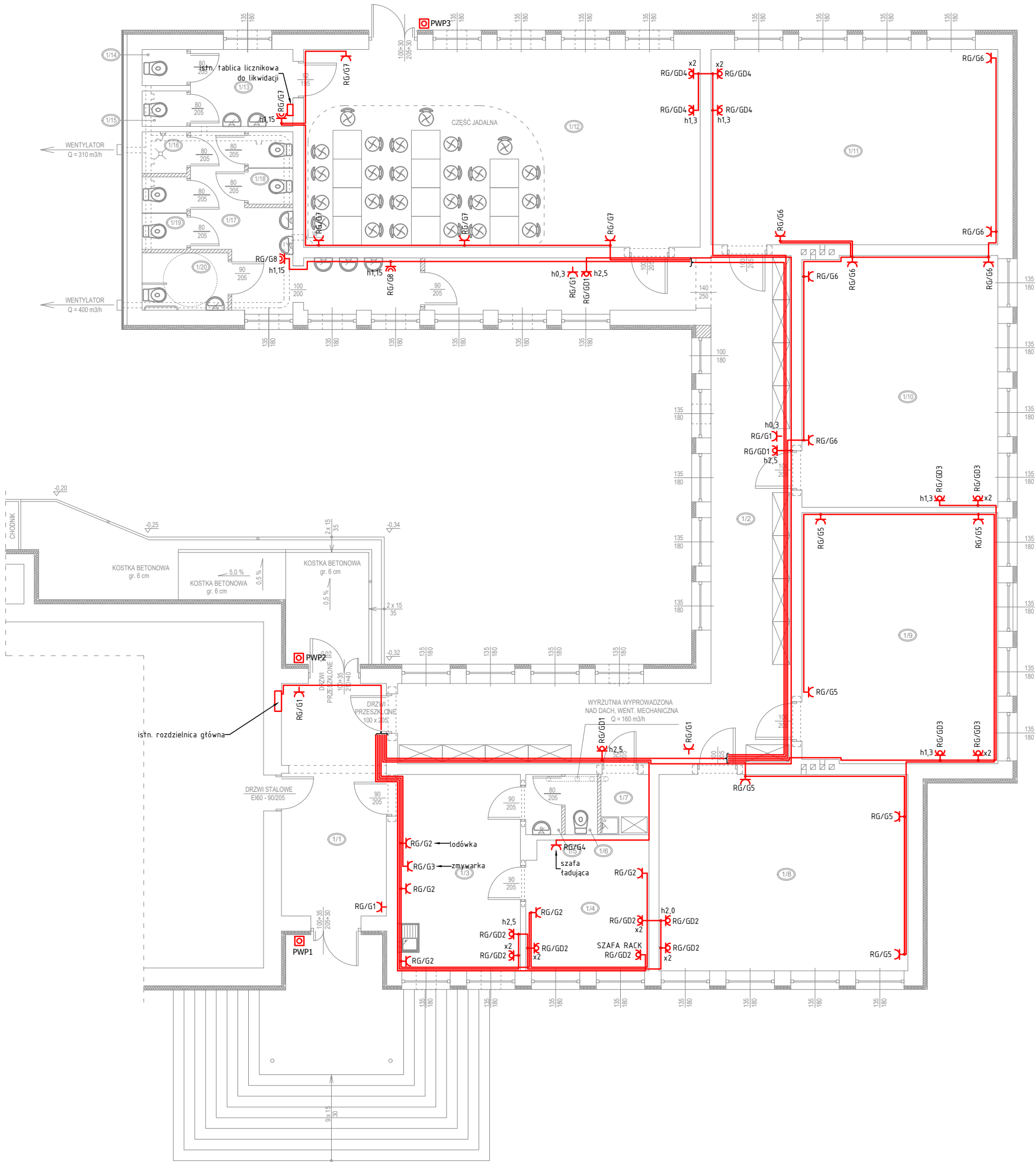


RZUT PARTERU  
INSTALACJE ELEKTRYCZNE  
Gniazdy



LEGENDA OSPRZĘTU	
symbol	opis
OSPRZĘT IP20	
	- gniazdo 230V
	- gniazdo 400V
	- wypust kablowy 1 fazowy
	- wypust kablowy 3 fazowy
	- gniazdo dedykowane
OSPRZĘT IP44	
	- gniazdo 230V
	- gniazdo 400V
POZOSTALE	
	- zasilanie wentylatora
	- główna szyna uziemiająca
	- miejscowa szyna wyrównawcza
	- wyłącznik główny PPOż

- UWAGI:
- Instalację gniazd wykonać przewodami YDY 3x2,5
  - Przewody układać w przygotowanych bruzdach podtynkowo

- (1/1) HOL  
POW. UŻYTK.: 18,97 m<sup>2</sup>  
POSADZKA: WYKŁADZINA PCV
- (1/2) KORYTARZ  
POW. UŻYTK.: 63,03 m<sup>2</sup>  
POSADZKA: WYKŁADZINA PCV
- (1/3) POKÓJ NAUCZYCIELSKI  
POW. UŻYTK.: 18,80 m<sup>2</sup>  
POSADZKA: WYKŁADZINA PCV
- (1/4) POKÓJ DYREKTORA  
POW. UŻYTK.: 12,34 m<sup>2</sup>  
POSADZKA: WYKŁADZINA PCV
- (1/5) PRZEDŚIONEK TOALETY  
POW. UŻYTK.: 2,25 m<sup>2</sup>  
POSADZKA: WYKŁADZINA PCV
- (1/6) KABINA USTĘPOWA  
POW. UŻYTK.: 2,25 m<sup>2</sup>  
POSADZKA: WYKŁADZINA PCV
- (1/7) POKÓJ GOSPODARSTWA  
POW. UŻYTK.: 2,25 m<sup>2</sup>  
POSADZKA: WYKŁADZINA PCV
- (1/8) KLASA 1  
POW. UŻYTK.: 38,09 m<sup>2</sup>  
POSADZKA: WYKŁADZINA PCV
- (1/9) KLASA 2  
POW. UŻYTK.: 38,26 m<sup>2</sup>  
POSADZKA: WYKŁADZINA PCV
- (1/10) KLASA 3  
POW. UŻYTK.: 38,40 m<sup>2</sup>  
POSADZKA: WYKŁADZINA PCV
- (1/11) KLASA 4  
POW. UŻYTK.: 43,65 m<sup>2</sup>  
POSADZKA: WYKŁADZINA PCV
- (1/12) KLASA 5 - DZIECI PRZEDSZKOLNE  
W WIEKU 3-6 LAT, BEZ LEŻAKOWANIA  
POW. UŻYTK.: 61,11 m<sup>2</sup>  
POSADZKA: PARKIET
- (1/13) PRZEDŚIONEK USTĘPU  
POW. UŻYTK.: 6,15 m<sup>2</sup>  
POSADZKA: WYKŁADZINA PCV
- (1/14) USTĘP DLA DZIECI PRZEDSZKOLNYCH  
POW. UŻYTK.: 1,15 m<sup>2</sup>  
POSADZKA: WYKŁADZINA PCV
- (1/15) USTĘP DLA DZIECI PRZEDSZKOLNYCH  
POW. UŻYTK.: 1,14 m<sup>2</sup>  
POSADZKA: WYKŁADZINA PCV
- (1/16) NATRYSK  
POW. UŻYTK.: 1,45 m<sup>2</sup>  
POSADZKA: WYKŁADZINA PCV
- (1/17) PRZEDŚIONEK USTĘPU  
POW. UŻYTK.: 14,49 m<sup>2</sup>  
POSADZKA: WYKŁADZINA PCV
- (1/18) USTĘPY MĘSKIE  
POW. UŻYTK.: 2,53 m<sup>2</sup>  
POSADZKA: WYKŁADZINA PCV
- (1/19) USTĘPY ŻEŃSKIE  
POW. UŻYTK.: 2,53 m<sup>2</sup>  
POSADZKA: WYKŁADZINA PCV
- (1/20) USTĘPY OGÓLNODOSTĘPNE  
POW. UŻYTK.: 3,84 m<sup>2</sup>  
POSADZKA: WYKŁADZINA PCV

NAZWA OBIEKTU BUDOWLANEGO	PRZEBUDOWA I TERMOMODERNIZACJA SZKOŁY PODSTAWOWEJ W WITNICY		
ADRES INWESTYCJI	DZIAŁKA NR 20/1 I 20/2, OBRĘB WITNICA GMINA MORYŃ		
PROJEKTANT	mgr inż. Michał Zamolski upr. nr: ZAP/0144/PWOE/13		
IMIE I NAWISKO NR UPRAWNIEN BUD. DATA I PODPIS			
TYTUŁ RYSUNKU	RZUT PARTERU INSTALACJA ELEKTR. GNIAZD	SKALA 1:125	NR RYS. E-01