

Kompaktowy arkusz danych technicznych

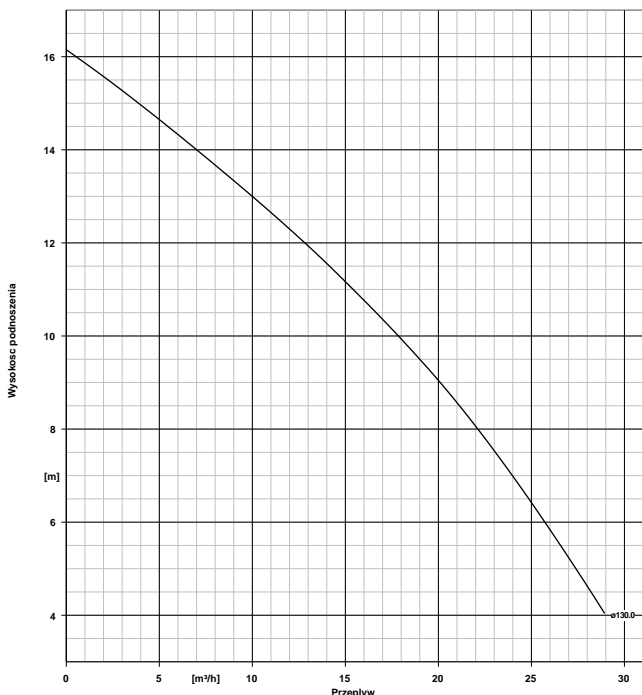


Nr pozycji klienta:
 Data zamówienia:
 Numer dokumentu: Quick quote
 Ilość: 1

Liczba: ES 5736981
 Numer pozycji: 100
 Data:
 Strona: 1 / 3

Ama-Porter 5 03 ND

Numer wersji:



Wydajność 21,75 m³/h
 Wysokość podnoszenia 8,19 m
 Ciśnienie robocze 1,58 bar.r
 Wykonanie Pompa pojedyncza 1 x 100%

Naped, osprzet

Prędkość obrotowa silnika 2900 rpm
 Częstotliwość 50 Hz
 Napięcie zmierzone 400 V
 moc pobierana z sieci P1 2,05 kW
 Moc mierzona P2 1,50 kW
 Prąd mierzony 3,5 A
 Stosunek prądów rozruchowych IA/IN 5,2
 Długość kabli 10,00 m

Części instalacyjne

Typ ustawienia Ustawienie stacjonarne z przewodnicą linową.
 Zakres dostawy Pompa z częściami do zabudowy
 Głębokość zabudowy 4,50 m
 Koncepcja materiałowa G
 Nr ident. dla zestawu montażowego 39021023

Kolano ze stopą podstawy

DN dla kolana ze stopą podstawy 1
 Wielkość / Materiał DN 50/Zeliwo EN-GJL-250
 Umocowanie Kotwy wklejane.
 Uchwyt sprzęgający. prosty
Uchwyt sprzęgający.
 Wielkość DN 50
 Nr Ident. 39021016
Łańcuch/lina do podnoszenia
 Materiał CrNiMo-Stal 1.4404
 Długość / Maksymalne obciążenie 5,00 m / 160 kg
 Nr Ident. 39024058

Wykonanie

Wykonanie Budowa blokowa, silnik zatapialny
 Maks. temp. cieczy 40,0 °C
 Średnica nominalna króćca tłocznego DN 50
 Rodzaj wirnika Wirnik o swobodnym przepływie (F)
 Średnica wirnika 130,0 mm
 Wielkość wolnego przelotu 41,0 mm

Materialy G

Wskazówka
 Korpus pompy (101) Żeliwo sferoidalne EN-GJL-200
 Wał (210) Stal chromowa 1.4021 + QT800
 Wirnik (230) Żeliwo sferoidalne EN-GJL-200

Dane hydrauliczne

Medium tłoczone woda
 Czysta woda
 Materiały chemicznie i mechanicznie nie agresywne.
 Temperatura otoczenia 20,0 °C
 Temperatura 20,0 °C

Wymiary agregatu

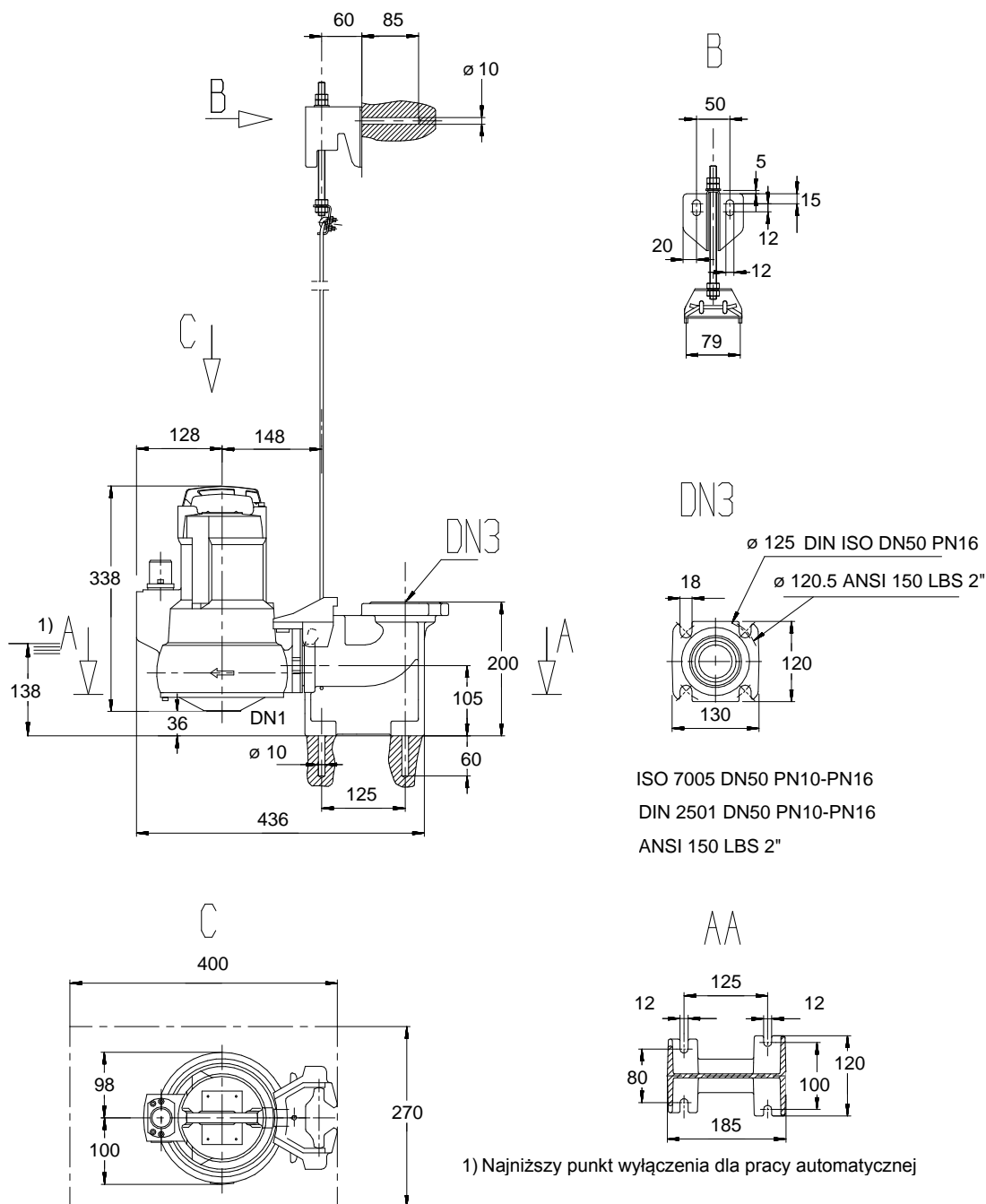


Nr pozycji klienta:
 Data zamówienia:
 Numer dokumentu: Quick quote
 Ilość: 1

Liczba: ES 5736981
 Numer pozycji: 100
 Data:
 Strona: 2 / 3

Ama-Porter 5 03 ND

Numer wersji:



Schematy nie sa wg skali

Wymiary w mm

Wymiary agregatu



Nr pozycji klienta:
Data zamówienia:
Numer dokumentu: Quick quote
Ilość: 1

Liczba: ES 5736981
Numer pozycji: 100
Data:
Strona: 3 / 3

Ama-Porter 5 03 ND

Numer wersji:

Silnik

Dostawca silnika	KSB
Wielkość silnika	1,5
Moc silnika	1,50 kW
Liczba biegunów silnika	2
Obroty	2900 rpm

Przyłącza

Średnica nominalna DN2	DN 50 / Rysunek
króćca tłoczno	
Rozmiar nominalny DN3	DN 50 / EN
Ciśnienie nominalne strona	PN 6
tłoczna	

Waga netto

Pompa	22 kg
Całkowite	22 kg

Przewody należy podłączać bez napięcia!