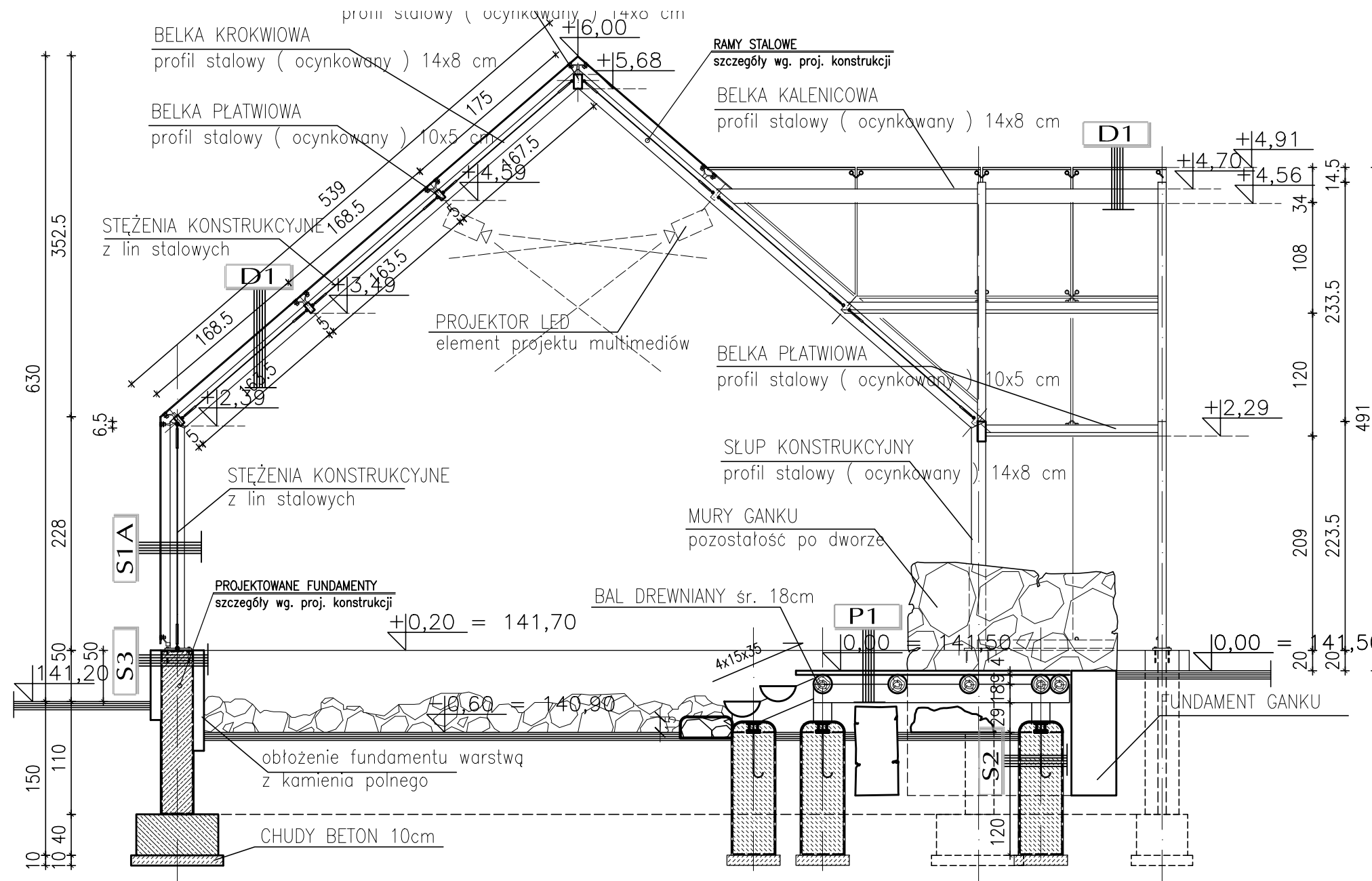


# SZKLANA WIATA o konstrukcji stalowej



PRZEKRÓJ C-C — skala 1:50

### UWAGI: UWAGI: UWAGI: UWAGI: UWAGI:

1. PRZED PRZYSTĄPIENIEM DO WYKONANIA NALEŻY WYMIARY SPRAWDZIĆ DOKŁADNIE W NATURZE.
2. POZYCJE ELEMENTÓW KONSTRUKCYJNYCH wg PROJEKTU KONSTRUKCYJNEGO.
3. SPECYFIKOWANE I WSKAZYWANE PRODUKTY NALEŻY TRAKTOWAĆ JAKO PRODUKTY WZORCOWE, KTÓRE MOGĄ ZOSTAĆ ZASTĄPIONE INNYMI, ALE O PARAMETRACH TECHNICZNYCH, UŻYTKOWYCH I ESTETYCZNYCH NIEGORSZYCH. PODAWANE NAZWY PRODUKTÓW, MATERIAŁÓW I URZĄDZEŃ MAJĄ ZNACZENIE DLA OKREŚLENIA STANDARDÓW WYROBÓW I STANDARDÓW PROCEDUR ICH WBUDOWANIA, NIEZALEŻNIE OD FORMY ZAPISÓW W TREŚCI DOKUMENTACJI.

<b>S1</b>	ŚCIANKA FUNDAMENTOWA
5 -10 cm	ELEWACJA Z KAMIENIA POLNEGO ŁUPANEGO NA PŁASK
	IZOLACJA PRZECIWWILGOCIOWA PIONOWA
20 cm	SCIANKA FUNDAMENTOWA ŻELBETOWA Z DODATKIEM WODOSZCZELNYM W-8

<b>S3</b>	FUNDAMENT KONSTRUKCYJNY
	SZPACHLA SZLAMOWA
32 cm	FUNDAMENT BETONOWY

<b>S1A</b>	SZKLANA ELEWACJA
1,6 cm	POKRYCIE ZE SZKŁA W SYSTEMIE FASAD SZKLANÝCH BEZRAMOWYCH NA ROTULACH ZE STALI SZLACHETNEJ
16 cm	SŁUPY ZE STALI OCYNKOWANEJ O PROFILU PROSTOKĄTNYM 16cm x 8cm

<b>P1</b>	PRZEKRYCIE SZKLANE WIATY
3 cm	DESKOWANIE PEŁNE – PODŁOGA DREWNIANA Z DESEK GR. 3,2cm
18 cm	LEGARY DREWNIANE Z BALA O GR. 18cm
18 cm	BELKI DRENIANE Z BALA O GR. 18cm

<b>D1</b>	PRZEKRYCIE SZKLANE WIATY
1,6 cm	POKRYCIE ZE SZKŁA W SYSTEMIE FASAD SZKLANÝCH BEZRAMOWYCH NA ROTULACH ZE STALI SZLACHETNEJ
16 cm	BELKI ZE STALI OCYNKOWANEJ O PROFILU PROSTOKĄTNYM 16cm x 8cm

Inwestor			
GMINA KORYCIN, ul. Knyszyńska 2A, 16-140 Korycin			
Nazwa i adres Obiektu budowlanego	PARK KULTUROWY KORYCIN-MILEWSZCZYŻNA ZESPÓŁ EDUKACYJNO-TURYSTYCZNY Z ZAGOSPODAROWANIEM TERENU I NIEZBĘDNA INFRASTRUKTURĄ TECHNICZNĄ	Data	28.10.2016
		Skala	1:50
		Nr rys.	7
Tytuł Rysunku	SZKLANA WIATA O KONSTRUKCJI STALOWEJ PRZEKRÓJ C-C	PROJEKT WYKONAWCZY	
Jednostka projektowania			
ATELIER >> ZETTA <<			
ul. Suraska 2/11, 15-422 Białystok, tel: 85 742 49 49, fax: 85 742 43 69, e-mail: zetta@zetta.com.pl ul. Pratuńska 10/2, 03-511 Warszawa, tel: 22 812 64 67, fax: 22 812 47 48, e-mail: atelier@zetta.com.pl www.zetta.com.pl			
Autor	mgr inż. arch. Z. Zabagło	nr uprawnień / izba	podpis
Współpraca	mgr inż. arch. M. Stomiński	UAN.V-7342/3/65/93 DOI1 Nr-DS-0830	
Sprawdzający		BE 193/94	