



NIERUCHOMOŚCI

82-440 Dzierzgoń ul. 1-go Maja 4

☎ 55 276 21 92

✉ a.m.nier@wp.pl

mgr Andrzej Marciniak

NIP 579-145-89-03

BS Dzierzgoń 86 8310 0002 0001 0719 2000 0010

INWENTARYZACJA

NAZWA PRZEDSIĘWZIĘCIA: INWENTARYZACJA	POW. ZABUDOWY = 150,0M ²
OBIEKT: BUDYNEK MIESZKLANY NR INW. 110/29	POW. CAŁKOWITA = 259,7 M ²
ADRES: WYDRY 1	POW. UŻYTKOWA = 130,79M ²
DZIAŁKA NR:	POW. MIESZKALNA (NAJMU) = 124,7 M ²
BRANŻA: ARCHITEKTURA	POW. PRZYNALEŻNE
INWESTOR: NADLEŚNICTWO KWIDZYN	KUBATURA = 530,34M ³
ADRES INWESTORA:	UL. BRATERSTWA NARODÓW, 82-500 KWIDZYN POW. DO OPODATK. POD. OD NIER.=130,79M ²
	POW. DO OPODATK. H>2,20M= 124,70M ²
	POW. DO OPODATK. H<2,20M= 6,09M ²

Niżej podpisani projektanci oświadczają, że projekt niniejszy został sporządzony zgodnie z obowiązującymi przepisami i zasadami wiedzy technicznej.

(art. 20 ust. 4 Ustawy z dnia 7 lipca 1994 r. Prawo budowlane (t. j. Dz. U. z 2003 r. Nr 207, poz. 2016z późn. zm.)

PROJEKTANCI:

	Imię i Nazwisko	Nr uprawnień/ specjalność	Podpis
architektura Projektant	<i>mgr inż. Andrzej Marciniak</i>	1632/EI/91	<i>mgr inż. Andrzej Marciniak</i> upr. bud. 1632/EI/91 w zakr. konstrukcyjnym
Asystent	<i>Tomasz Świder</i>		<i>Tomasz Świder</i>

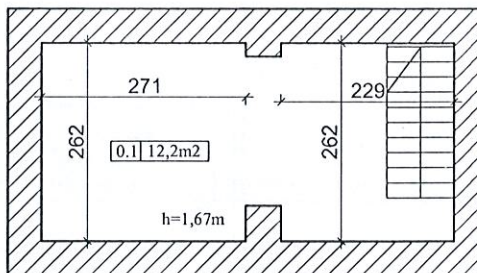
A.M. NIERUCHOMOŚCI
Andrzej Marciniak
82-440 Dzierzgoń, ul. 1-go Maja 4
tel. (055) 276 21 92, kom. 691 658 930
NIP 579-145-89-03

DZIERZGOŃ, GRUDZIEŃ 2009



mgr inż. Andrzej Marciniak
upr. bud. 1632/EL/91
w zakr. konstrukcyjno-budowlanym

INWENTARYZACJA - rzut piwnicy



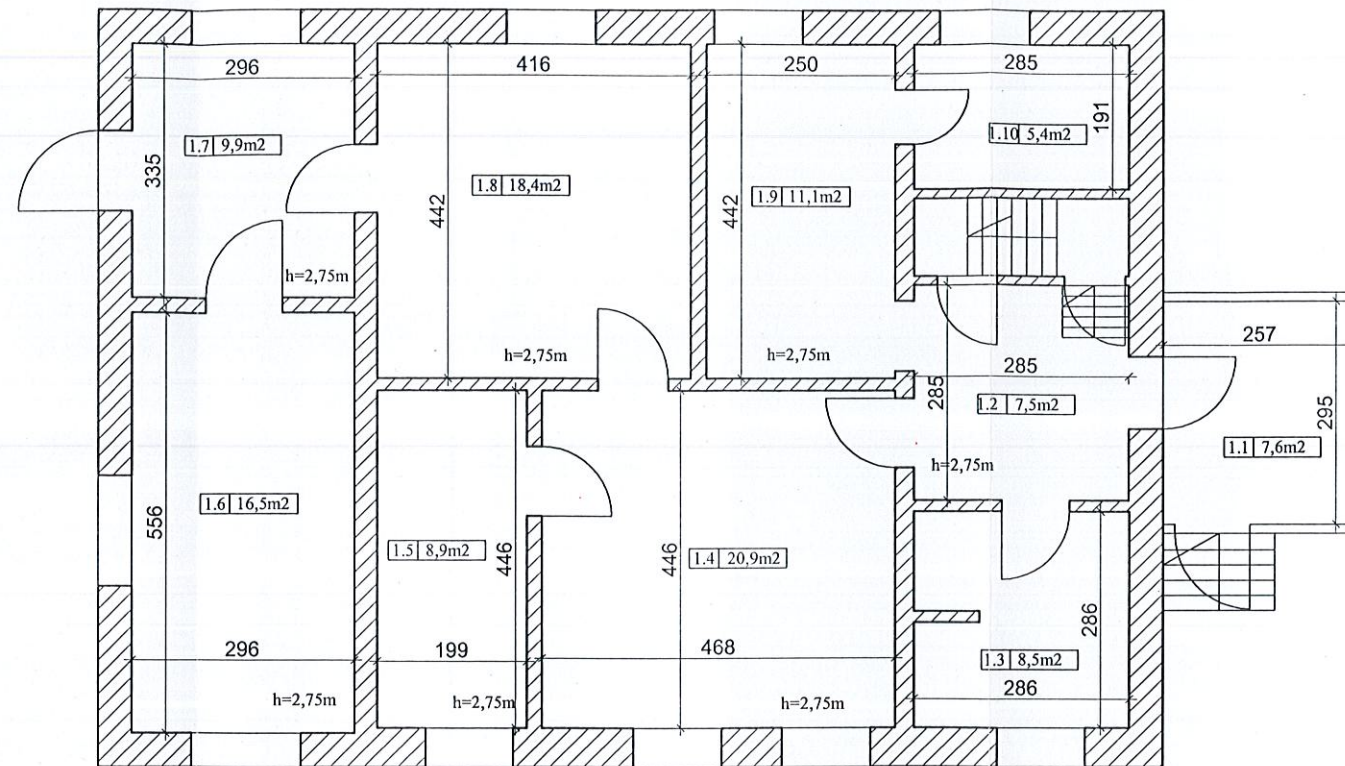
Lp	Nazwa pomieszczenia	Pow. Całkowita	Pow. <2,20m
0.1	Kotłownia	12,18	6,09
	RAZEM	12,18	6,09

Powierzchnia klatki
schodowej: 2,4m²

Pow. obliczono wg. zasady
 h 0-140 = 0%
 h 140-220 = 50%
 h >220 = 100%

A.M. NIERUCHOMOŚCI			
Nazwa i adres obiektu:	Wydry 1, Budynek mieszkalny, nr inw. 110/29		
Inwestor:	Nadleśnictwo Kwidzyn ul. Braterstwa Narodów 67 82-500 Kwidzyn, woj. pomorskie	Branża: Architektura	Data: grudzień 2009
Inwentaryzował:	mgr inż. Andrzej Marciniak upr. nr 1632/EI/91	Skala: 1:100	
Opracował:	Tomasz Świder		
Tytuł rysunku:	INWENTARYZACJA - rzut piwnicy	Nr rys: 1	

INWENTARYZACJA - rzut parteru



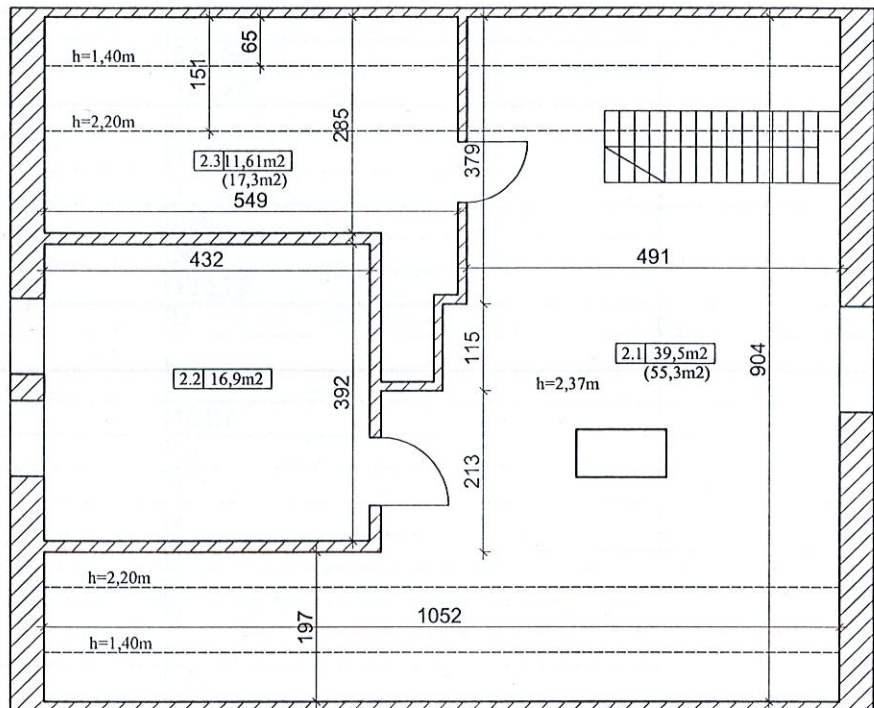
Powierzchnia klatki
schodowej: 5,0m²

Lp	Nazwa pomieszczenia	Pow. Całkowita
1.1	Weranda	7,60
1.2	Komunikacja	7,50
1.3	Łazienka	8,50
1.4	Pokój 1	20,90
1.5	Pokój 2	8,90
1.6	Pokój 3	16,50
1.7	Pokój 4	9,90
1.8	Pokój 5	18,40
1.9	Kuchnia	11,10
1.10	Spizarnia	15,40
	RAZEM	124,70

Pow. obliczono wg. zasady
 h 0-140 = 0%
 h 140-220 = 50%
 h >220 = 100%

A.M. NIERUCHOMOŚCI			
Nazwa i adres obiektu:	Wydry 1, Budynek mieszkalny, nr inw. 110/29		
Investor:	Nadleśnictwo Kwidzyn ul. Braterstwa Narodów 67 82-500 Kwidzyn, woj. pomorskie		Branża: Architektura
Inwentaryzował:	mgr inż. Andrzej Marciniak	upr. nr 1632/EI/91	Data: grudzień 2009
Opracował:	Tomasz Świder		Skala: 1:100
Tytuł rysunku:	INWENTARYZACJA - rzut parteru		Nr rys: 2

INWENTARYZACJA - rzut poddasza



Lp	Nazwa pomieszczenia	Powierzchnia					użytkowa
		Całkowita	<1.4 m	<1.4-2,2m			
				100%	50%	>2,2m	
2.1	Strych	56,10	9,96	13,28	6,64	32,86	39,50
2.2	Strych 2	16,90	0,00	0,00	0,00	16,90	16,90
2.3	Strych 3	17,52	3,54	4,74	2,37	9,24	11,61
	RAZEM	90,52	13,50	18,02	9,01	59,00	68,01

Powierzchnia klatki
schodowej: 3,0m²

Pow. obliczono wg. zasady
h 0-140 = 0%
h 140-220 = 50%
h >220 = 100%

A.M. NIERUCHOMOŚCI			
Nazwa i adres obiektu:	Wydry 1, Budynek mieszkalny, nr inw. 110/29		
Inwestor:	Nadleśnictwo Kwidzyn ul. Braterstwa Narodów 67 82-500 Kwidzyn, woj. pomorskie	Branża: Architektura	
Inwentaryzował:	mgr inż. Andrzej Marciniak upr. nr 1632/EI/91	Data:	grudzień 2009
Opracował:	Tomasz Świder	Skala:	1:100
Tytuł rysunku:	INWENTARYZACJA - rzut poddasza	Nr rys: 3	

Nazwa pola	Opis	Uwagi
numer	110/29	
nazwa inwentarza	BUDYNEK MIESZKALNY	
miejsowość	WYDRY 1	
stan techniczny	DOBRY	
nazwa ulicy		
istn. sieć alarmowej	N	
inst. p. poż.	N	
istn. sieć kom.	N	
inst. antenowa	N	
rodz. konst. ścian zewn.	MUROWANE	
inst. odgromowa	N	
rodzaj wykorzystania budynku	MIESZKALNY	
sieć kanalizacyjna	N	
kubatura	530,34	
pow. mieszkalna	130,79	
sieć elektr.	T	
pow. zabudowy	150	
sieć elek. nn	T	
pow. całkow.	259,7	
sieć gazowa	N	
pow. użytk.	130,79	
sieć ogrzewcza	N	
pow. cz. adm.	0	
sieć wodoc.		
pow. ogrzew.	101,7	
ilość pomieszczeń	14	
ilość pom. przynależnych	4	
ilość kond. nadziemna	2	
pow. pom. przynal.	74,1	
ilość kond. podziemia	0	
liczba lokali odrębnych	1	
liczba pozostałych lokali		
garaż wbudowany	N	
strych użytkowy	T	
rodzaj ujęcia wody	STUDNIA KOPANA	
kotłownia wbudowana	T	
rodzaj dachu	DWUSPADOWY	
dźwig osobowy	N	
mat. pokrycia dachu	BLACHODACHÓWKA	
piwnice	T	
materiał więźby	DREWNO	
rodzaj podłogi	DREWNIANA	
łazienka	T	
rodzaj stropu	DREWNO	
wc	N	
ilość mieszkań	1	
liczba izb	6	
liczba mieszkańców	4	
pokój gościnny	N	