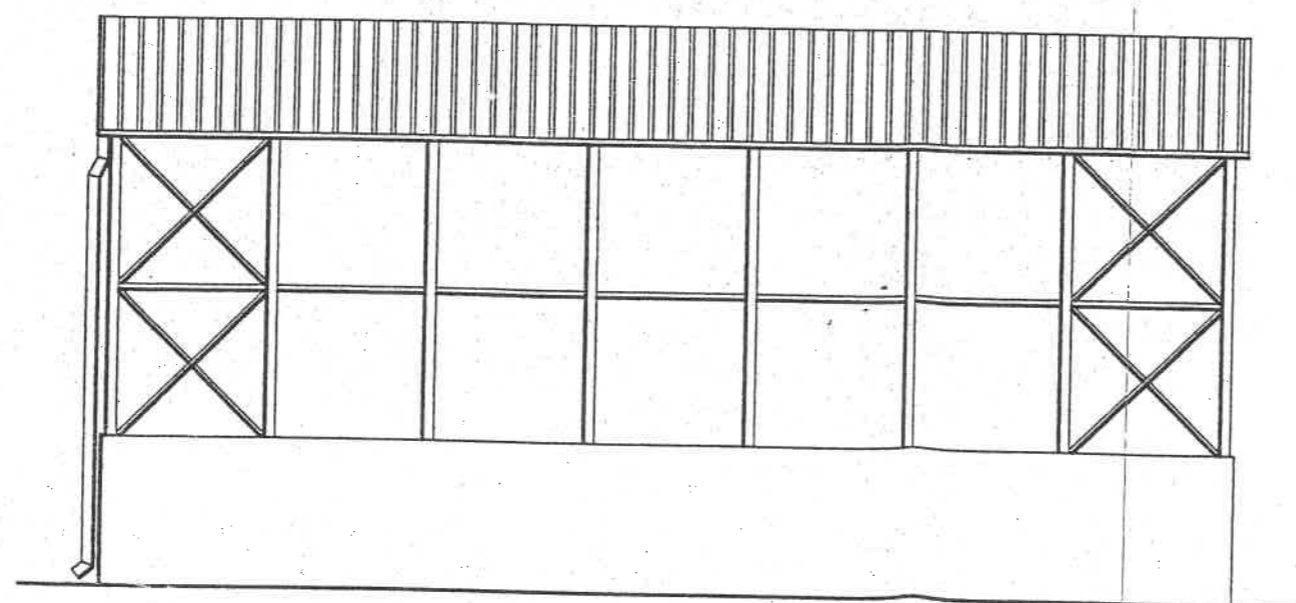


ELEWACJA PÓŁNOCNA



ELEWACJA WSCHODNIA

OBIEKT	PROJEKT TECHNICZNY BOKSÓW NA SUROWCE WTÓRNE NA BAZIE W SKIERNIEWICACH		
INWESTOR	EKO - REGION SP Z O.O. W BELCHATOWIE		
RYSUNEK	ELEWACJE		
PROJEKTANT	ŁUCJUSZ WURCIS Inżynier Technik budowlany ul. Piłsudskiego 105/7 z 3/105/1 pk. 2 02-250 Warszawa, ul. Piłsudskiego 41 m. 3	SKALA	NR RYS.
		1:100	8