

OPIS

do projektowanej przebudowy nawierzchni odcinka drogi _____ gminnej w **Bojanie**,
ul. Okrężna i Partyzantów Kaszubskich

Własność gruntu : Gmina Szemud

Wieś :Bojano, ul. Okrężna i Partyzantów Kaszubskich

Działki nr :12/89, 12/28, 12/29, 12/11, 9/2

Inwestor : Gmina Szemud

1. Stan istniejący

Droga na projektowanym odcinkach posiada nawierzchnię z kruszywa naturalnego łamanego. Wody opadowe odprowadzane są na pobocza drogi . W pasie drogowym istnieje sieć wodociągowa wiejska, sieć energetyczna nn 0,4kV kablowa , sieć teletechniczna abonencka ,sieć gazowa średniego ciśnienia , sieć kanalizacji sanitarnej , nie kolidujące z projektowanym zamierzeniem .

Przebudowywana droga nie stanowi drogi publicznej w rozumieniu ustawy o drogach publicznych Dz.U.2021.1376 z dnia 2021.07.29 ,

2. Zakres objęty przebudową i sposób wykonania robót

Klasa drogi – droga (KDW) n/m 1/2 i (KDD) n/m 1/2

Odcinek drogi **KDW** przewidzianej do przebudowy wynosi **520,00 m** długości , a odcinek drogi **KDD** posiada długość **142,00 m**. Przebudowę zaprojektowano w pasie istniejącego koryta drogi . Przebudowa polegać będzie na ułożeniu nawierzchni z płyt betonowych Jomb na istniejącej nawierzchni z kamienia łamanego i wynosić będzie **5,00 m** . Pobocza drogi o szerokości **0,75m** wykonane będą z gruzu betonowego o frakcji do 40mm , który zostanie zasypany warstwą kruszywa łamanego z domieszką żwiru o grub. **5 cm**. **Rezerwuje się teren na cele chodnika o szerokości 2,00 i pobocze po drugiej stronie jezdni o szerokości min. 0,75m. Realizacja wg odrębnego opracowania .**

Przewidziano zachowanie istniejących rzędnych nawierzchni drogi , a tym samym wykorzystanie kruszywa kamiennego jako dolnej warstwy podbudowy .

Nie przewiduje się zasadniczych korekt łuków poziomych oraz spadków pionowych na odcinku projektowanej przebudowy . Istniejąca infrastruktura techniczna /sieć wodociągowa wiejska, sieć energetyczna nn 0,4kV, sieć teletechniczna abonencka , sieć gazowa średniego ciśnienia, sieć kanalizacji sanitarnej / pozostanie bez naruszenia z zachowaniem właściwej warstwy przykrycia gruntem . Ułożenie nawierzchni z płyt betonowych JOMB nie będzie wpływać negatywnie na istniejącą infrastrukturę techniczną . Wody opadowe odprowadzone zostaną na pobocza drogi i zagospodarowane w granicach pasa drogowego .

Drzewa usytuowane blisko drogi/w pasie drogi gminnej/ zostaną zabezpieczone przed uszkodzeniem podczas prowadzenia robót drogowych żerdziami drewnianymi na wysokość 3,00m

Konstrukcja nawierzchni składać się będzie z następujących warstw :

1. Podbudowa z kamienia łamanego grub. ok. 15 cm /istniejąca nawierzchnia drogi/
2. **Warstwa wyrównująca podbudowy z kruszywa naturalnego grub. 12 cm /mieszanka żwirowa o uziarnieniu od 0 do 8mm/**
3. **Nawierzchnia z płyt JOMB podwójnie zbrojonych grub. 12,5cm na poduszce piaskowej przesianej /uziarnienie od 0 do 2mm , grub. 3 cm /**
4. **Pobocza drogi z gruzu betonowego frakcji do 40,00mm z 30% domieszką kruszywa naturalnego grub.15 cm , zasypane od góry kruszywem łamanym z domieszką żwiru 50/50 grub. 5 cm**

Załączniki :

1. Plan sytuacyjny na mapie do celów informacyjnych w skali 1:1000
2. Plan orientacyjny na mapie ewidencyjnej w skali 1: 2000
3. Przekrój konstrukcyjny w skali 1: 20

Opracował:



Stefan Miotke

lipiec 2024r.

PLAN ORIENTACYJNY SKALA 1:2000

ZADANIE:
PRZEBUDOWA DRUGI GMINNEJ
-ULICY OKRĘŻNEJ I PARTYZANTÓW
KASZUBSKICH W BOJANIE NA DZ.
NR 12/8; 12/28; 12/29; 12/11; 9/2
DŁUGOŚĆ PRZEBUDOWYWANYCH
ODCINKÓW DRÓG WYNOŚI 662,00M

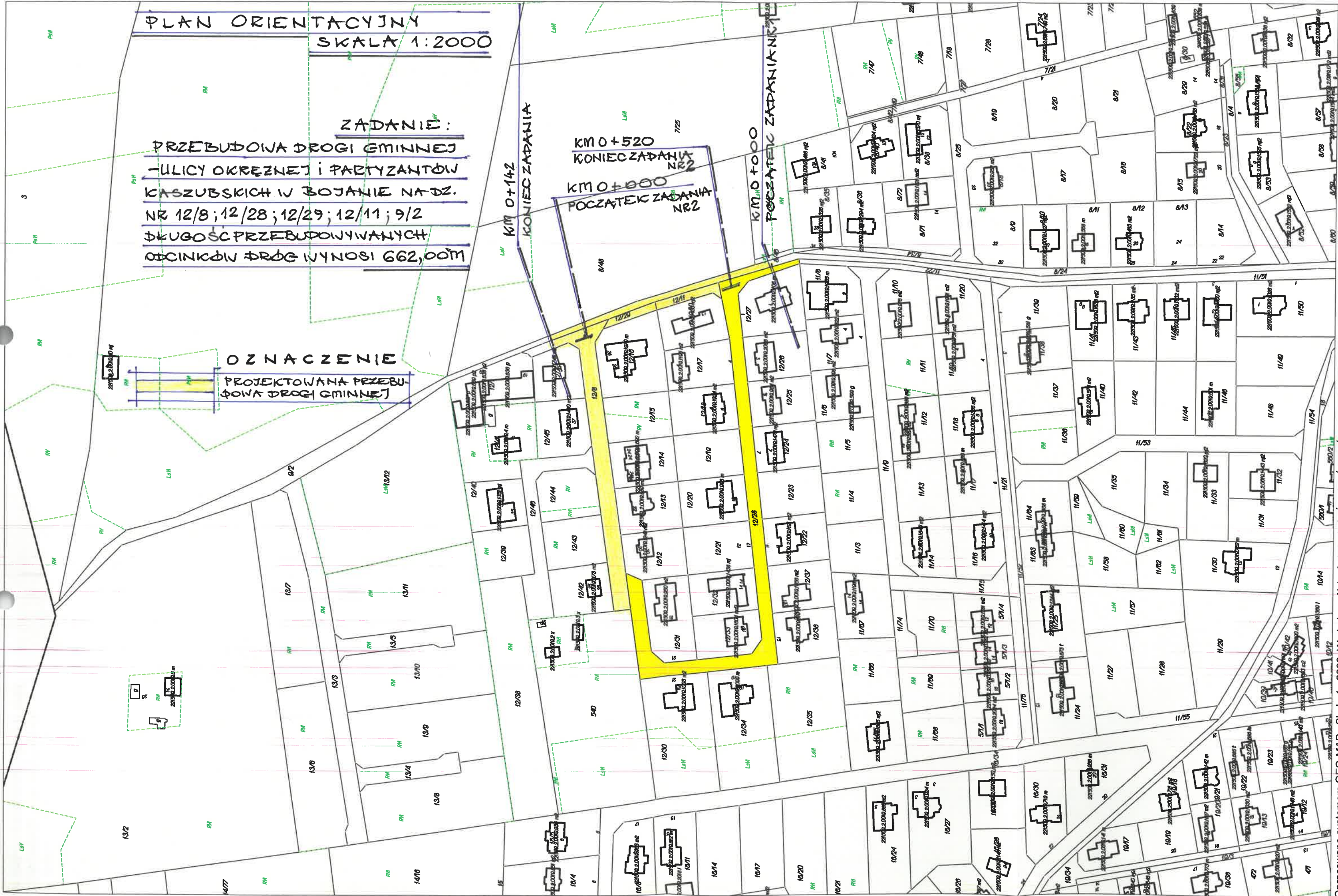
OZNACZENIE
PROJEKTOWANA PRZEBU-
DOWA DRUGI GMINNEJ

KM 0+142
KONIEC ZADANIA
NR2

KM 0+520
KONIEC ZADANIA
NR2

KM 0+000
POCZĄTEK ZADANIA
NR2

KM 0+000
POCZĄTEK ZADANIA
NR1



KRUSZYWO KAMIANE GRUB. 5CM
ZDOMIESZCZA ZWIĘŻ 50/50

500

75

GRUŻ BETONOWY GRUB. 15CM
PO ZAGĘSZCZENIU
FRACJA DO 40MM
5%
-2%

GRUŻ BETONOWY GRUB. 15CM
PO ZAGĘSZCZENIU
FRACJA DO 40MM



PŁYTY BETONOWE JOMB NA PODSZCIE PIASKOWEJ 10/2 / GRUB. 3CM
PODOBUDWA Z MIESZANKI ZWIĘŻONEJ / UZIARNIENIE OD 0 DO 8 / GRUB. 12CM
ISTNIEJĄCA PODBUDWA Z KUSZYWA NATURALNEGO GRUB. 20CM
GRUNT G 1

REZERWA. TERENU

200

CHODNIK

(POCELOWO
WG ODRĘBNEGO
OPRACOWANIA)

REZERWA TERENU

500

MIN. 75 CM

POBOCZE

PRZEKRÓJ KONSTRUKCYJNY

SKALA 1:20

PRZEBUDWA ODCINKA DRÓGI GMINNEJ

WE WSI BOJANO GMINA SZEMUD

UL. OKRĘŻNA I PARTYZANTÓW KASZUBSKICH

Województwo pomorskie
Powiat wejherowski
Gmina, Miejscowość Szemud, Bojano
Jednostka ewidencyjna 221509_2, Szemud
Obręb Nr 0019, BOJANO

INFORMACJA Z REJESTRU GRUNTÓW

JEDNOSTKA REJESTROWA : **G542** KW: **GD1W/00061629/7**

WŁAŚCICIELE

właściciel :

udział: 1/1 GMINA SZEMUD

siedziba: 84-217 SZEMUD ul.SAMORZĄDOWA 1

GRUNTY

Oznaczenie działki Numer działki	Bliższe określenie położenia	Określenie konturów - użytków gruntowych i klas bonitacyjnych		POWIERZCHNIA w ha		Numer księgi wieczystej lub oznaczenie innych dokumentów
		Opis	Oznac.	Użytków i klas	Działki	
12/8		drogi	dr	0.1938	0.1938	KW GD1W/00061629/7
Identyfikator działki: 221509_2.0019.12/8						
12/11		drogi	dr	0.0210	0.0210	KW GD1W/00061629/7
Identyfikator działki: 221509_2.0019.12/11						
12/28		drogi	dr	0.3228	0.3228	KW GD1W/00061629/7
Identyfikator działki: 221509_2.0019.12/28						
12/29		drogi	dr	0.0149	0.0149	KW GD1W/00061629/7
Identyfikator działki: 221509_2.0019.12/29						

Razem powierzchnia: **0.5525 ha**, słownie: pięć tysięcy pięćset dwadzieścia pięć m²

cała jednostka: **26.5155 ha**, słownie: dwieście sześćdziesiąt pięć tysięcy sto pięćdziesiąt pięć m²

Data sporządzenia dokumentu: **2024-07-12**, sporządził(a): Sylwia Langa

Niniejszy dokument służy wyłącznie do celów informacyjnych.

Województwo pomorskie
Powiat wejherowski
Gmina, Miejscowość Szemud, Bojano
Jednostka ewidencyjna 221509_2, Szemud
Obręb Nr 0019, BOJANO

WYPIS Z REJESTRU GRUNTÓW

JEDNOSTKA REJESTROWA : **G920** KW: **GD1W/00060733/2**

WŁAŚCICIELE

właściciel :

udział: 1/1 GMINA SZEMUD
siedziba: 84-217 SZEMUD ul.SAMORZĄDOWA 1

GRUNTY

Oznaczenie działki Numer działki	Bliższe określenie położenia	Określenie konturów - użytków gruntowych i klas bonitacyjnych		POWIERZCHNIA w ha		Numer księgi wieczystej lub oznaczenie innych dokumentów
		Opis	Oznac.	Użytków i klas	Działki	
9/2		drogi	dr	0.8621	0.8621	KW GD1W/00060733/2

Identyfikator działki: 221509_2.0019.9/2

Razem powierzchnia: **0.8621 ha**, słownie: osiem tysięcy sześćset dwadzieścia jeden m²
cała jednostka: **13.1409 ha**, słownie: sto trzydzieści jeden tysięcy czterysta dziewięć m²

Data sporządzenia dokumentu: **2024-07-12**, sporządził(a): Sylwia Langa

Dokument niniejszy jest wypisem z opisowych danych ewidencji gruntów
i budynków i jest przeznaczony do dokonywania wpisu w księdze wieczystej.