

TOALETY SAMOBSŁUGOWE

OPIS

Przedmiotem dostawy będzie w pełni wyposażony wkład systemowy toalety oraz obudowa z materiałów spójnych z architekturą pozostałych elementów. Wyszczególniono dwa typy toalety różniące się zastosowaną technologią oraz wymiarami zewnętrznymi. Każda toaleta wyposażona będzie w armaturę wandaloodporną i dostosowaną dla potrzeb osób na wózkach oraz przewijak dla niemowląt. Wkład systemowy będzie posiadał komplet przyłączy do wody, kanalizacji oraz sieci elektrycznej.

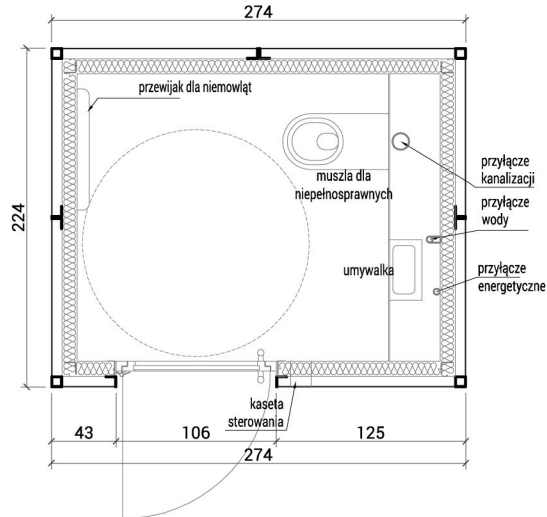
- TYP A - toaleta półautomatyczna
- TYP B - toaleta automatyczna

TYP A TOALETA PÓLAUTOMATYCZNA

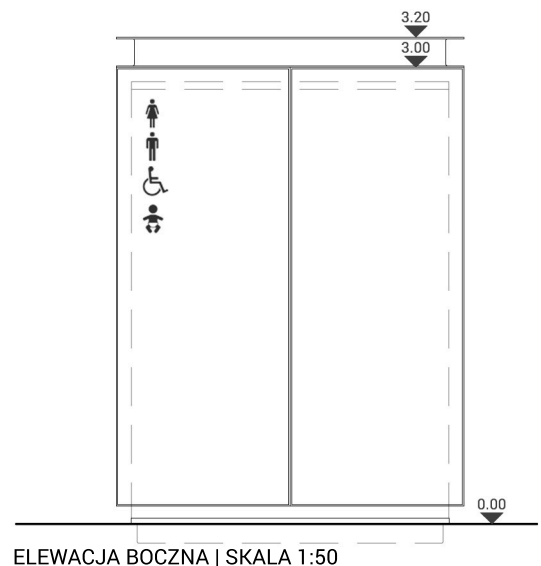
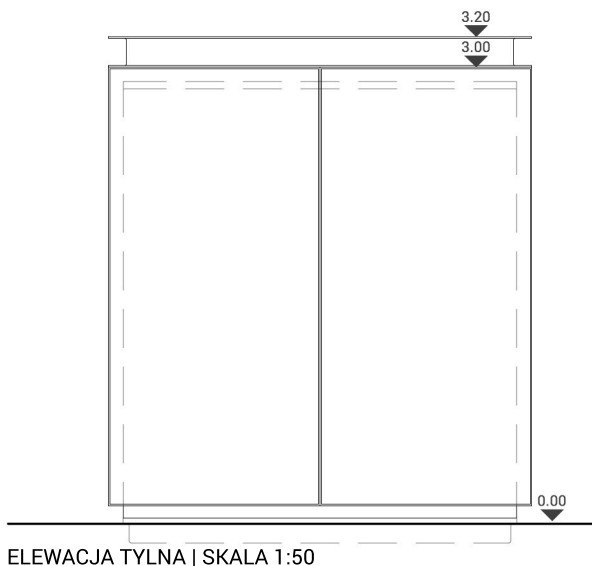
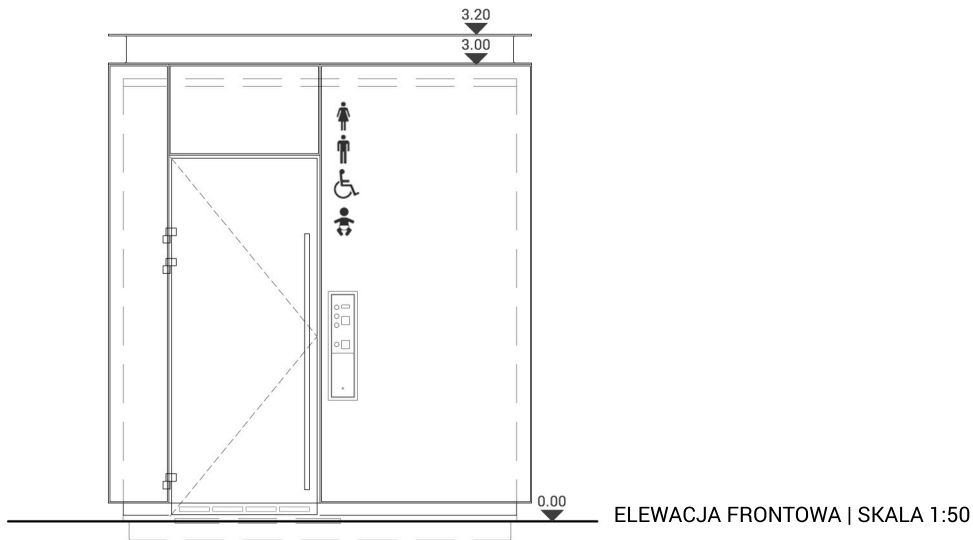


TOALETY SAMOBSŁUGOWE

WYMIARY



RZUT TOALETY | SKALA 1:50



TOALETY SAMOBSŁUGOWE

DANE TECHNICZNE

Wymiary:	długość - 274 cm szerokość - 224 cm wysokość - 320 cm powierzchnia zabudowy - 6,13 m ² powierzchnia użytkowa - 3,99 m ²
Konstrukcja:	prefabrykowany blok toalety wraz z własną konstrukcją stalową ocynkowaną ogniowo podstawa - podłoga żelbetowa z zamontowaną instalacją grzewczą posadowienie na płycie fundamentowej żelbetowej ściany z paneli stalowych ocieplonych 10cm wełny mineralnej zmywalne ściany z blachy powlekanej wieloma warstwami zabezpieczającymi przed korozją, podłoga z antypoślizgowego PCV łagodnie wywiniętego na ściany doświetlenie poliwęglanowym świetlikiem dachowym masa ok 4500 kg instalacje wewnętrzne zabudowane w bloku toalety
System:	toaleta półautomatyczna wyposażona w system kontroli dostępu wraz z mechanizmem czasowym, instalację elektryczną oraz system grzewczy
Materiał:	elewacja wentylowana z paneli stalowych malowanych proszkowo na kolor RAL9011 drzwi stalowe malowane proszkowo na kolor RAL9011 elementy okuć i kasety sterowania ze stali nierdzewnej szczotkowanej wewnętrzne okładziny z blachy lakierowanej na kolor RAL9007
Dostawca:	W opracowaniu bazowano na gotowym bloku toalety produkowanym przez firmę Budotechnika, model WC Mini. Obudowa elewacji może być dostosowywana do bloków innych dostawców.

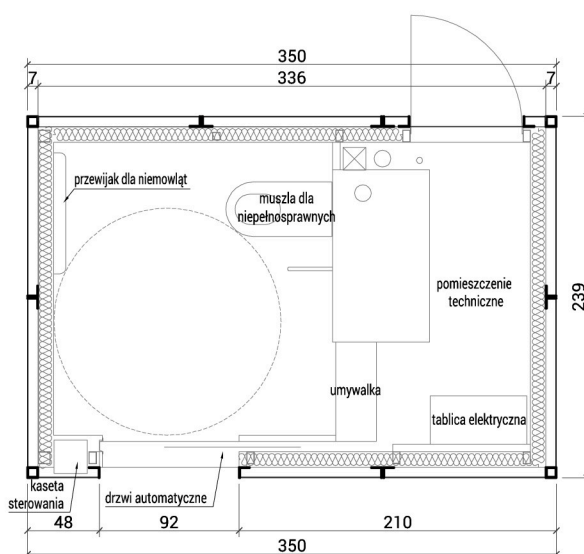
Na etapie realizacyjnym inwestycji dopuszcza się zastosowanie przez Wykonawcę innych materiałów i urządzeń (pod warunkiem zachowania parametrów technicznych oraz takich samych kolorów lub walorów estetycznych) tylko po pisemnym uzgodnieniu z przedstawicielem Inwestora oraz autorami opracowania projektowego.

TOALETY SAMOBSŁUGOWE

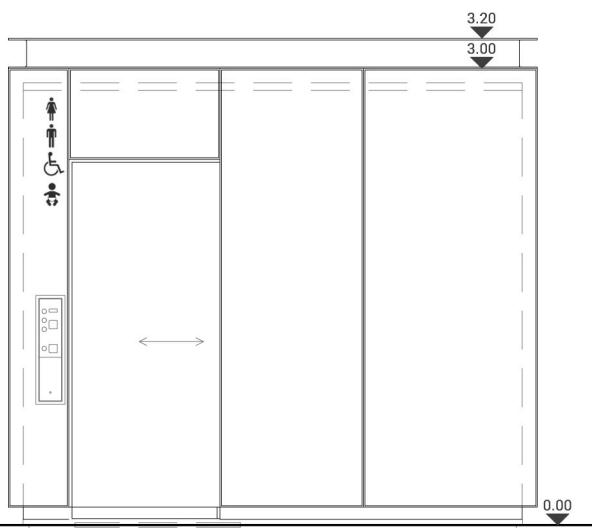
TYP B TOALETA AUTOMATYCZNA



WYMIARY



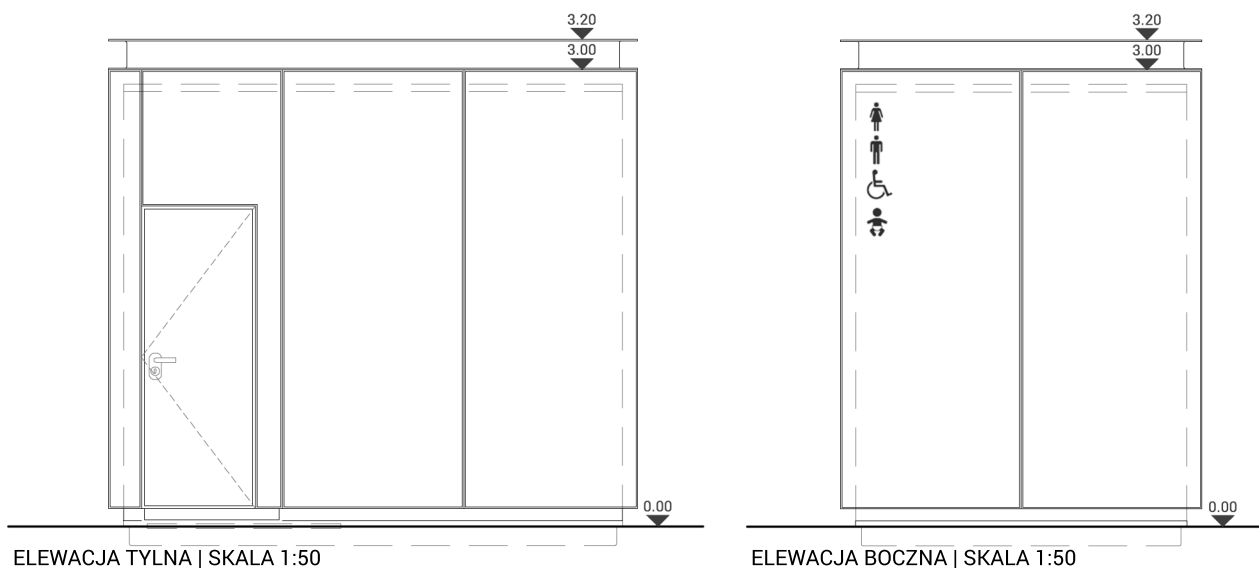
RZUT TOALETY | SKALA 1:50



ELEWACJA FRONTOWA | SKALA 1:50

TOALETY SAMOBSŁUGOWE

WYMIARY



DANE TECHNICZNE

- Wymiary: długość - 350 cm
 szerokość - 239 cm
 wysokość - 320 cm
 powierzchnia zabudowy - 8.19 m²
 powierzchnia użytkowa - 5.46 m²
- Konstrukcja: prefabrykowany blok toalety wraz z własną konstrukcją stalową ocynkowaną ogniowo
 podstawa - podłoga żelbetowa z zamontowaną instalacją grzewczą
 posadownienie na płycie fundamentowej żelbetowej
 ściany z paneli stalowych ocieplonych 10cm wełny mineralnej
 zmywalne ściany z blachy powlekanej wieloma warstwami zabezpieczającymi przed korozją,
 podłoga z antypoślizgowego PCV łagodnie wywniętego na ściany
 doświetlenie poliwęglanowym świetlikiem dachowym
 masa ok 4500 kg
 instalacje wewnętrzne zabudowane w bloku toalety
- System: toaleta automatyczna wyposażona w system kontroli dostępu wraz z mechanizmem czasowym,
 system bezobsługowej dezynfekcji muszli ustępowej, system zmywania posadzki, system
 podawania papieru toaletowego, bezdotykowy system umywalkowy instalację elektryczną,
 oraz system grzewczy
- Materiał: elewacja wentylowana z paneli stalowych malowanych proszkowo na kolor RAL9011
 drzwi stalowe malowane proszkowo na kolor RAL9011
 elementy okuć i kasety sterowania ze stali nierdzewnej szczotkowanej
 wewnętrzne okładziny z blachy lakierowanej na kolor RAL9007
- Dostawca: W opracowaniu bazowano na gotowym bloku toalety produkowanym przez firmę Budotechnika,
 model WC Mini. Obudowa elewacji może być dostosowywana do bloków innych dostawców.

Na etapie realizacyjnym inwestycji dopuszcza się zastosowanie przez Wykonawcę innych materiałów i urządzeń (pod warunkiem zachowania parametrów technicznych oraz takich samych kolorów lub walorów estetycznych) tylko po pisemnym uzgodnieniu z przedstawicielem Inwestora oraz autorami opracowania projektowego.