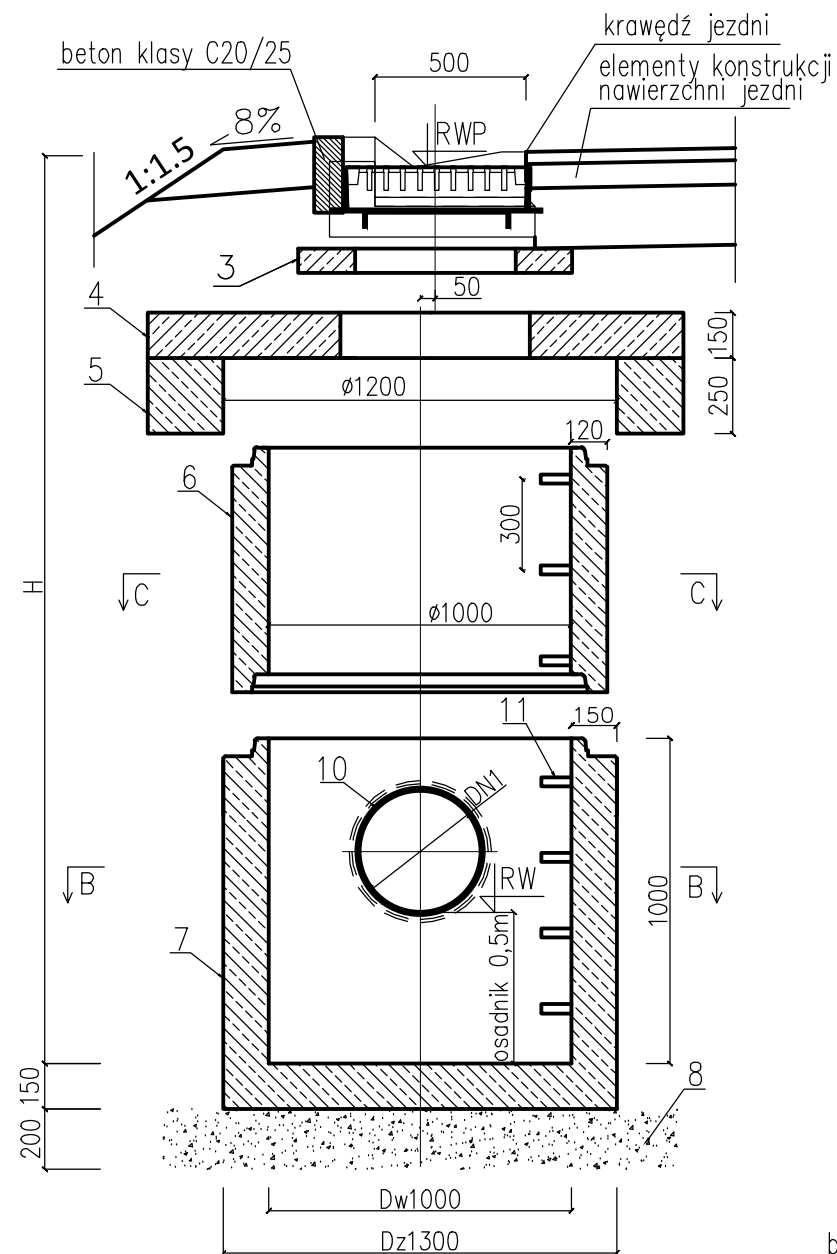
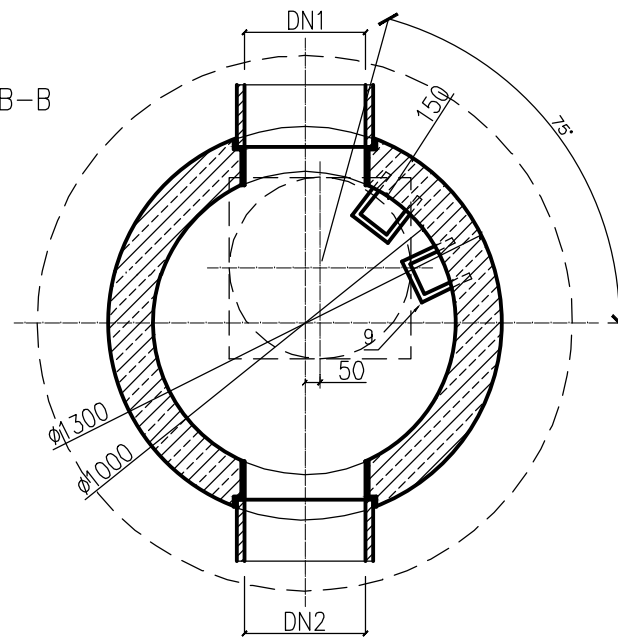


STUDNIA KANALIZACYJNA BETONOWA Ø1000 mm
z wpustem 600x600 i z osadnikiem

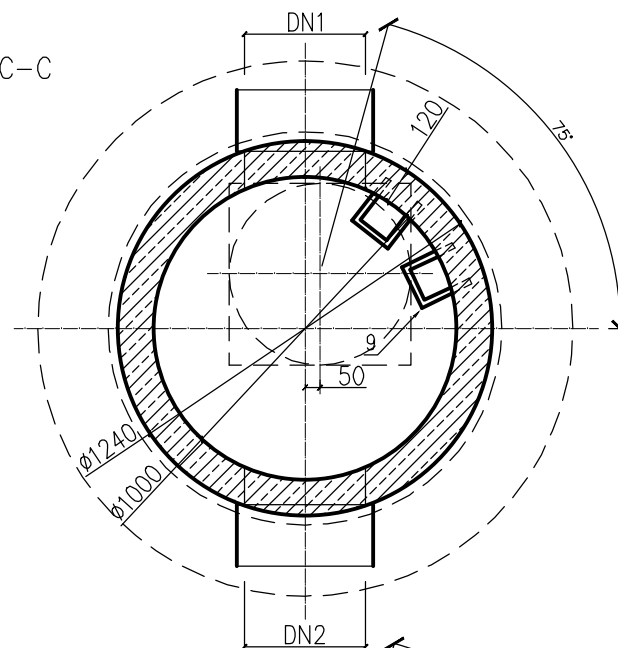
PRZEKRÓJ A-A



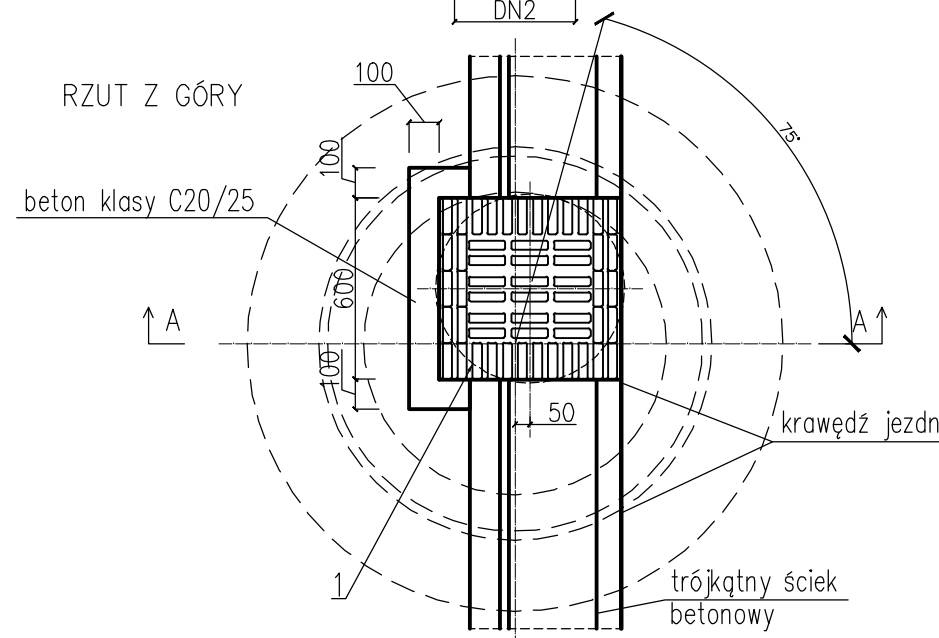
PRZEKRÓJ B-B



PRZEKRÓJ C-C



RZUT Z GÓRY



Studnia kanalizacyjna betonowa Ø1000mm:
Uwagi:

Elementy prefabrykowane betonowe lub żelbetowych z betonu klasy C35/45 (min B40), wodoszczelne (W8), małonasiekliwe ($n_w \leq 5\%$), mrozoodporne (F-150) wg PN-EN 206-1. Szczelność studni wg PN-EN 1610:2002. W przypadku występowania agresywnych wód gruntowych zewnętrzna powierzchnia ścian powinna być odpowiednio zabezpieczona w sposób spełniający wymagania określone w PN-EN 1610:2002. Studzienki kanalizacyjne opracowano w oparciu o PN-EN 476:2001. Elementy studni łączone na uszczelkę gumową.

Objaśnienia:

1. Wpust uliczny forma płaska 600x600 kl. C250 wg PN-EN 124:2000
2. Korpus żeliwny
3. Pierścień wyrównujący
4. Płyta przykrywowa
5. Pierścień odciążający
6. Krąg betonowy $\varnothing 1000\text{mm}$ o wysokości: 250, 500, 750 lub 1000 mm w zależności od wymaganej głębokości studni (głębokość wg profilu kanału)
7. Podstawa studni $\varnothing 1000\text{mm}$ wykonana z betonu z żelbetową płytą denną
8. Podsypka żwirowa pod studnię
9. Przeście szczelne dla rur kanalizacyjnych
10. Rura kanalizacyjna (średnica wg profilu kanału)
11. Stopnie żeliwne wg PN-EN 13101:2005
12. Projektowana nawierzchnia
13. Krawężnik betonowy lub kamienny
14. Projektowany chodnik

RW1, RW2 – Rzędna wlotu/wylotu kanału wg profilu podłużnego
RWP – Rzędna wpustu
DN1, DN2 – Średnice rur kanalizacyjnych
H – Głębokość studni wg profilu podłużnego



Inwestor:	Urząd Gminy Bolesław, ul. Główna 58, 32-329 Bolesław		
Nazwa zadania:	Budowa kanalizacji deszczowej w ul. Chmielnej w m. Bolesław w ramach zadania pn.: "Odwodnienie ul. Chmielnej w m. Bolesław"		
Adres obiektu:	Województwo: małopolskie	Powiat: olkuski	Gmina: Bolesław
Rysunek:	Studnia kanalizacyjna Ø1000mm z wpustem		

ZESPÓŁ PROJEKTOWY				
Funkcja	Imię i nazwisko / Nr uprawnień		Specjalność	Podpis
Projektował:	mgr inż. Marcin Tylek upr. nr: MAP/0152/POOS/07		instalacyjna	
Sprawił:	mgr inż. Krzysztof Tracz upr. nr: MAP/0271/POOS/04		instalacyjna	
Branża: kanalizacja deszczowa Stadium: PB Data: 03.2019 Skala: 1:25 Nr rysunku: 4.3				