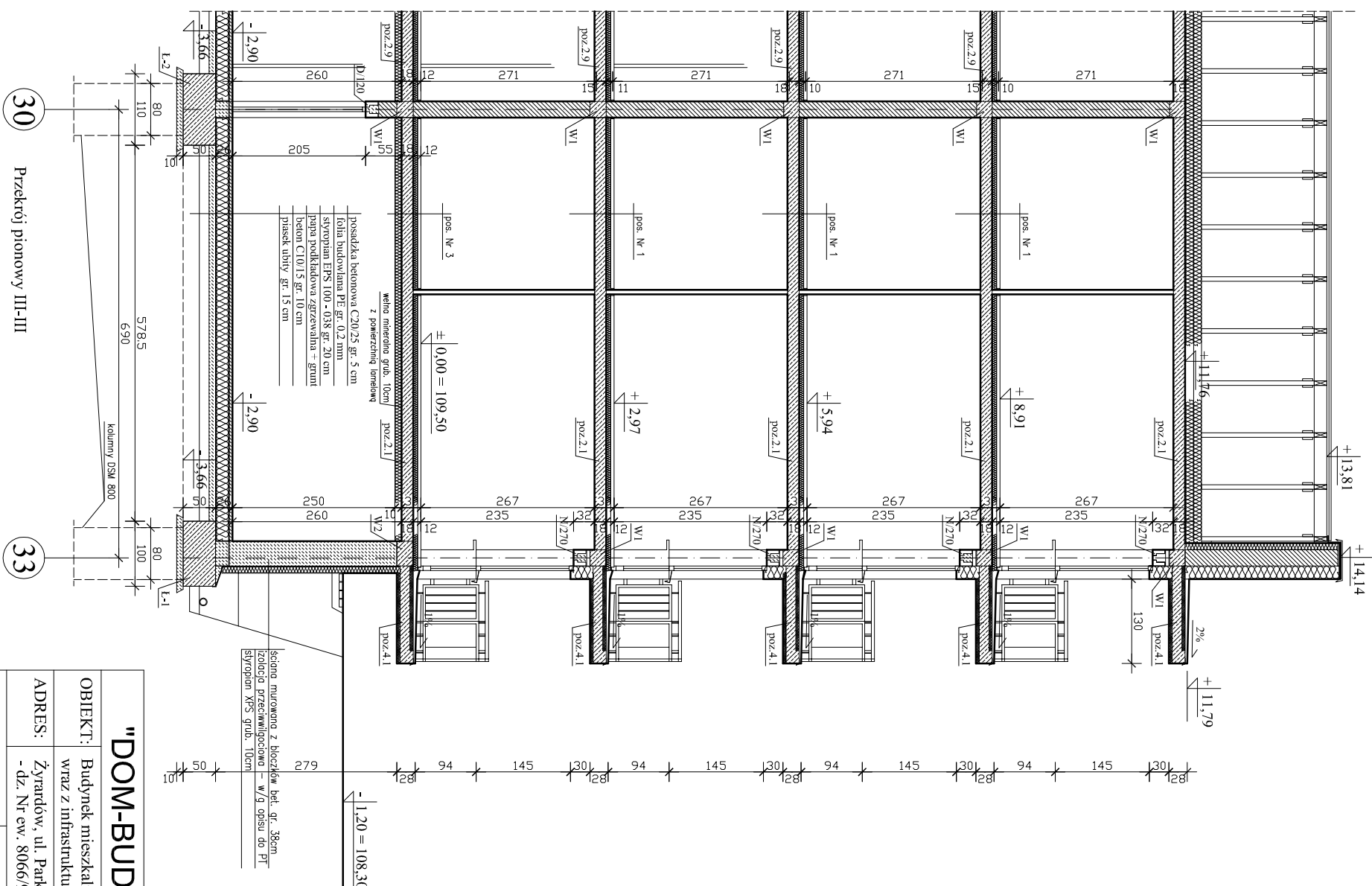
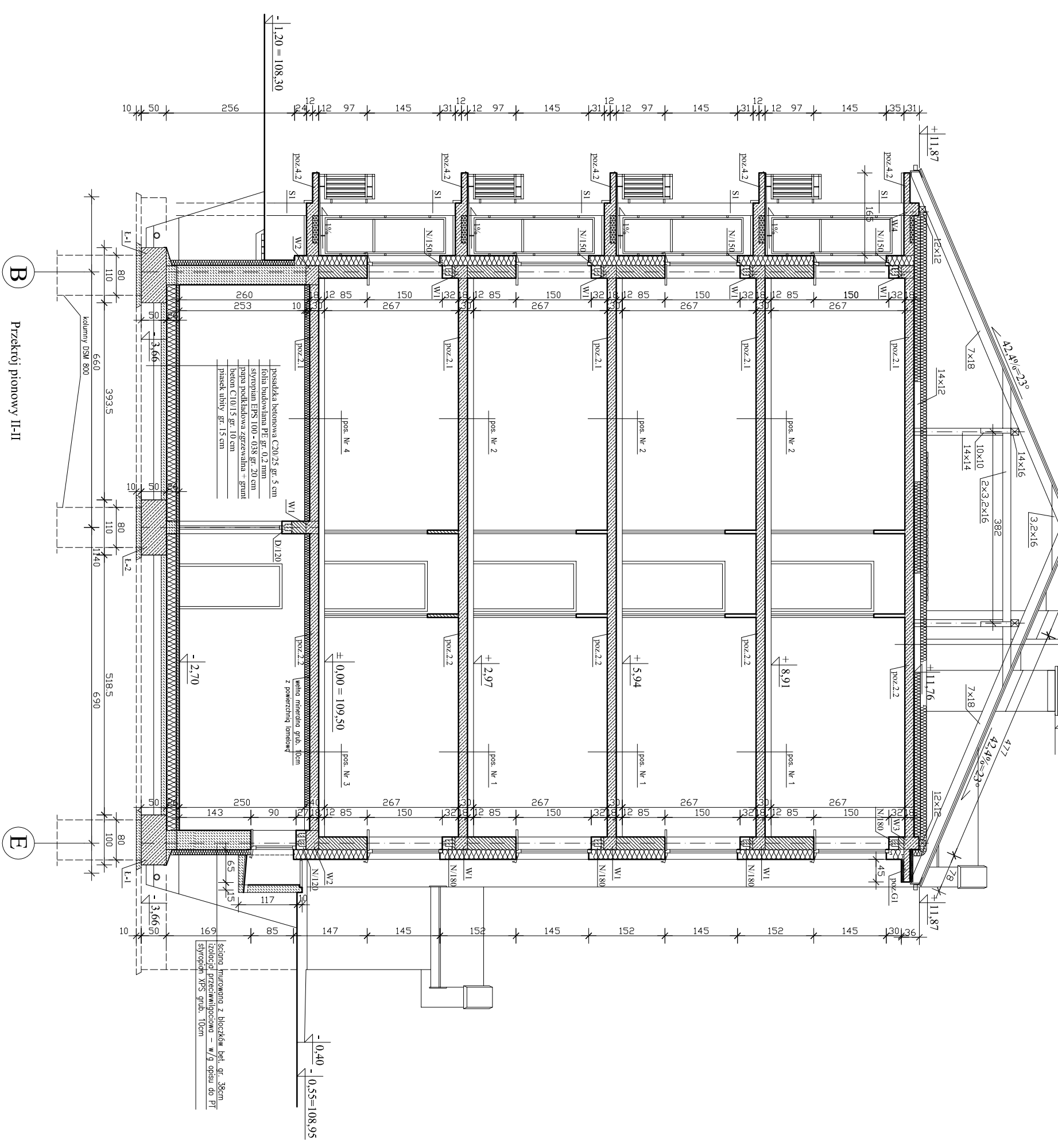


POKRYCIE: blacha aluflex G.LASIFIC (blacha)
 POSZYCIE: mur drewniany 3 x 35cm co 30cm
 OSYZZEWNICZNE: folia paroprzepuszczalna
 OSYZZEWNICZNE: folia paroprzepuszczalna
 POSZYCIE: gips G68 gr. 15cm
 KONSYTRUKCYJNYZBY: krokwie 7x15cm co 60cm, deski 2x15cm
 izolacja termiczna: wełna mineralna 15-15cm
 PAROIZOLACJA: gips PE grub. 0,2cm
 STROZŻELIWNIA: MOKSOLITVZSN gr. 15cm



"DOM-BUD" Suwałki		specjalność: architektoniczna
OBIEKT:	Budynek mieszkalny wielorodzinny.	proj. wykonawczy
ADRES:	Żyrdów, ul. Parkingowa 9	NR RYS.: 10/1
BRANŻA:	-02. Nr ew. 80669, 80661, 80662, 2805	SKALA: 1:100
ARCHITEKTURA:	arch. Andrzej Horodeński	RYSUJĄCY: RYSUNEK: Przekroje pionowe II-II, III-III
SPRAWDZILI:	arch. Teresa Kolas-Malińska	NR UPR. DATA PODPIS
		BL-3/83 21.07.2016
		402-Km/73 21.07.2016