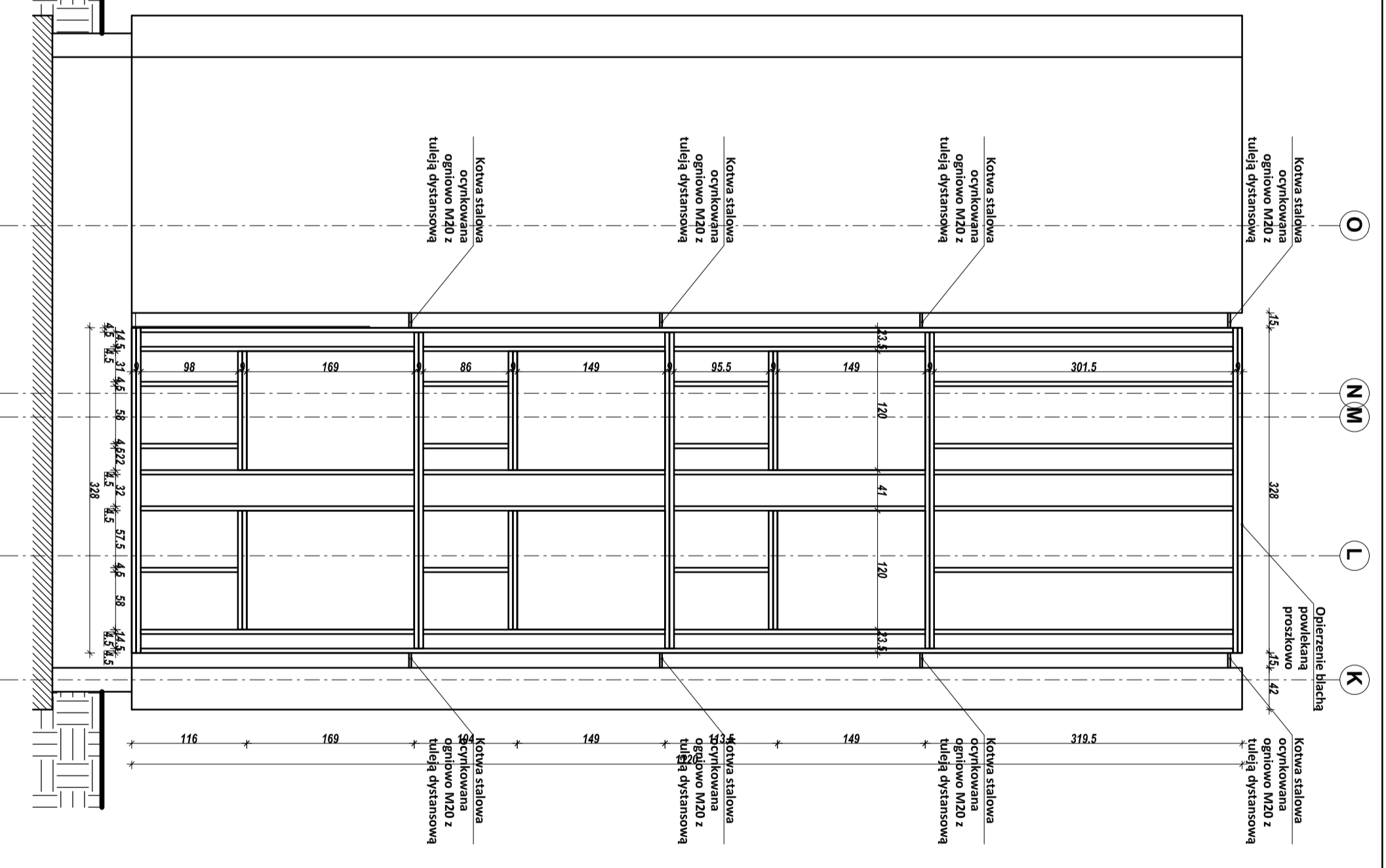
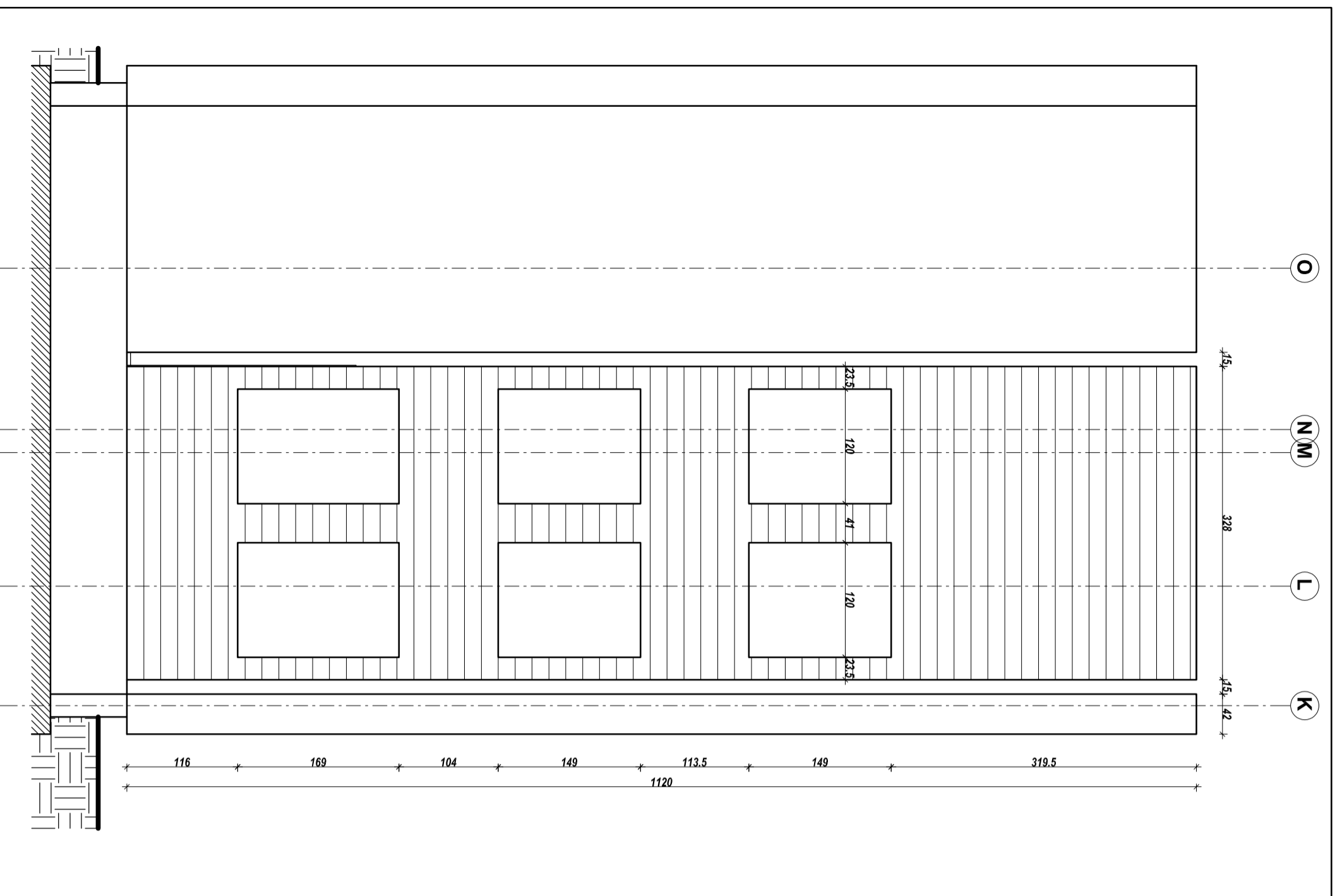


**UWAGI**

- Drewno konstrukcyjne C-24
- Impregnowane ciśnieniowo
- Elementy konstrukcyjne o przekroju 45x145mm
- Elewacja z desek elewacyjnych gr.22mm łączonych na pół i wpust
- Pozycje wewnętrznej części ścianki z desek elewacyjnych gr.22mm łączonych na pół i wpust
- Elewacja oraz pozycje wewnętrzne zabezpieczone trzykrotną warstwą farby przeznaczoną do elewacji drewnianych



		<b>Projekt Biuro Projektowe mgr inż. Agnieszka Pazdyk</b> ul. Okrzeja 23, 89-600 Chojnice e-mail: <a href="mailto:approjekt@wp.pl">approjekt@wp.pl</a> tel.: 503 604 699	
Nazwa projektu: <b>ŚCIANA TRENINGOWA (W OSI 15-15)</b>		Projekt:	
Nazwa zamawiacza: <b>Budowa budynku strażnicy Ochotniczej Straży Pożarnej</b>		D-8	
Nazwa wykonawcy: wraz z niezbędną infrastrukturą towarzyszącą		Status:	
Kategorie obiektu: Budowlany		Kategoria obiektu XVII	
Adres obiektu: Budowlany		Bukowiec, woj. wielkopolskie, powiat nowotomyski, jedn. ewid. Gmina Nowy Tomysł, obr. ewid. Bukowiec, strk. 1, 4, 5, 02, nr 21/4/20, 21/4/21, 21/0/3, 21/1/3, 21/1/4 i 163/11	
Data projektu: Biuro		Gmina Nowy Tomysł, ul. Poznańska 33, 64-300 Nowy Tomysł	
Projektant branży konstrukcyjnej:		Konstrukcja	
mgr inż. Marcin Bartoś Upr.: POM/0112/P/00K/13b do projektowania w specj. konstrukcyjnej		Data: 10.01.2022r.	
Podpis:			