



KD.7120.16.2020

Jawor, dn. 02.03.2020 r.

Referat
Zarząd Dróg Powiatowych
Zębówice 44
59-411 Paszowice

Z A T W I E R D Z E N I E NR 16/2020

Odpowiadając na pismo z dnia 12.02.2020 r. o nr KD-RZDP.7126.13.2020. na podstawie przepisów art. 10 ust. 5 ustawy z dnia 20 czerwca 1997 r. - Prawo o ruchu drogowym (Dz. U. z 2020 r. poz. 110) oraz przepisów § 3 ust.1 pkt. 3 i § 8 ust. 2 pkt. 1 rozporządzenia Ministra Infrastruktury z dnia 23 września 2003 r. w sprawie szczegółowych warunków zarządzania ruchem na drogach oraz wykonywania nadzoru nad tym zarządzaniem (Dz. U. z 2017 r. poz. 784)

ZATWIERDZAM

projekt czasowej organizacji ruchu na czas prowadzenia robót utrzymaniowych i remontowych (remonty cząstkowe, wycinka drzew i krzewów, czyszczenie rowów, ścinka poboczy itp.) na drogach powiatowych Powiatu Jaworskiego wykonywanych przez RZDP oraz firmy wykonujące prace na rzecz RZDP.

Na podstawie przepisów § 8 ust. 7 w/w rozporządzenia wyznaczam termin wprowadzenia organizacji ruchu do dnia

31.12.2021 r.

Jednostka realizująca organizację ruchu (wykonawca) **zobowiązana jest** na podstawie przepisów § 12 ust. 1 rozporządzenia Ministra Infrastruktury z dnia 23 września 2003 r. w sprawie szczegółowych warunków zarządzania ruchem na drogach oraz wykonywania nadzoru nad tym zarządzaniem (Dz. U. z 2017 r. poz. 784)

zawiadomić pisemnie:

Starostę Jaworskiego oraz Komendanta Powiatowego Policji w Jaworze co najmniej 7 dni przed jej wprowadzeniem.

Informuję, że stosownie do przepisów § 12 ust. 4 w/w rozporządzenia w przypadku braku zawiadomienia o wprowadzeniu organizacji ruchu w wyznaczonym wyżej terminie, niniejsze zatwierdzenie traci ważność.

Otrzymuje:

- 1) adresat
- 2) a/a

Z up. STAROSTY
Stanisław Łaskowski
WICESTAROSTA

STAROSTWO POWIATOWE W JAWORZE
WYDZIAŁ KOMUNIKACJI I DROGOWNICTWA
REFERAT ZARZĄD DRÓG POWIATOWYCH

STAROSTWO POWIATOWE
w Jaworze
Wydział Komunikacji i Drogownictwa
59-400 Jawor, ul. Wrocławska 26
tel. 76/729 01 41, fax: 76/729 01 56

PROJEKT CZASOWEJ ORGANIZACJI RUCHU

na czas prowadzenia robót utrzymaniowych i remontowych
na drogach powiatowych Powiatu Jaworskiego wykonywanych
przez RZDP oraz firmy wykonujące prace na rzecz RZDP

Opracowała:

INSPEKTOR
w Wydziale Komunikacji i Drogownictwa
Kaspryk
inż. *Katarzyna Kaspryk*

luty 2020

STAROSTWO POWIATOWE
w Jaworze
Wydział Komunikacji i Drogownictwa
59-400 Jawor, ul. Wrocławska 26
tel. 76/729 01 41, fax: 76/729 01 56

Spis treści

I KARTA OPINII	3
II OPIS TECHNICZNY.....	4
1. Podstawa opracowania projektu	4
2. Podstawy prawne opracowania	4
3. Stan istniejący.....	4
4. Projektowana organizacja ruchu.....	5
5. Możliwe zagrożenia w ruchu drogowy.....	5
6. Warunki techniczne umieszczania znaków	6
7. Przewidywany termin wprowadzenia zmian	7
III CZĘŚĆ RYSUNKOWA.....	8

I KARTA OPINII

do projektu czasowej organizacji ruchu
na czas prowadzenia robót utrzymaniowych i remontowych
na drogach powiatowych Powiatu Jaworskiego wykonywanych przez RZDP
oraz firmy wykonujące prace na rzecz RZDP

1. KOMENDANT POWIATOWY POLICJI W JAWORZE:

Opinia jest pozytywna

HERCYNIA
Komenda Powiatowa Policji w Jaworze
Powiat Jaworski
ul. 100-lecia Wolności 1
59-400 Jawor



II OPIS TECHNICZNY

do projektu czasowej organizacji ruchu
na czas prowadzenia robót utrzymaniowych i remontowych
na drogach powiatowych Powiatu Jaworskiego wykonywanych przez RZDP
oraz firmy wykonujące prace na rzecz RZDP

1. Podstawa opracowania projektu

- Inicjatywa RZDP

2. Podstawy prawne opracowania

- Ustawa z dnia 20 czerwca 1997 r. – Prawo o ruchu drogowym (Dz.U. 2020 poz. 110),
- Rozporządzenie Ministra Infrastruktury oraz Spraw Wewnętrznych i Administracji z dnia 31 lipca 2002 r. w sprawie znaków i sygnałów drogowych (Dz. U. rok 2019 poz. 2310),
- Rozporządzenie Ministra Infrastruktury z dnia 3 lipca 2003 r. w sprawie szczegółowych warunków technicznych dla znaków i sygnałów drogowych oraz urządzeń bezpieczeństwa ruchu drogowego i warunków ich umieszczania na drogach (Dz.U. 2019 poz. 2311) załączniki nr 1 – 4 do ww. rozporządzenia,
- Rozporządzenie Ministra Infrastruktury z dnia 23 września 2003 r. w sprawie szczegółowych warunków zarządzania ruchem na drogach oraz wykonywania nadzoru nad tym zarządzaniem (Dz.U. 2017 poz. 784),
- Rozporządzenie Ministra Transportu i Gospodarki Morskiej z dnia 2 marca 1999 r. w sprawie warunków technicznych, jakim powinny odpowiadać drogi publiczne i ich usytuowanie (Dz.U. 2016 poz. 124),
- Zarządzenie nr 34 Generalnego Dyrektora Dróg Krajowych i Autostrad z dnia 30 lipca 2014 roku w sprawie typowych schematów oznakowania robót oraz pomiarów diagnostycznych prowadzonych w pasie drogowym. Tekst zarządzenia, załącznik 1 cz.1, załącznik 1 cz.2, załącznik 1 cz.3, załącznik 2.

3. Stan istniejący

W ciągach dróg powiatowych na terenie Powiatu Jaworskiego bardzo często prowadzone są roboty utrzymaniowe i remontowe wykonywane przez Referat Zarząd Dróg Powiatowych w Jaworze oraz firmy wykonujące prace na

rzecz RZDP. Roboty te mogą stwarzać niebezpieczeństwo zarówno dla uczestników ruchu drogowego jak i dla pracowników firm wykonujących ww. prace.

4. Projektowana organizacja ruchu

Celem poprawy bezpieczeństwa uczestników ruchu drogowego oraz pracowników wykonujących roboty utrzymaniowe i remontowe, polegające na remontach cząstkowych, wycince drzew i krzewów, ścince poboczy, czyszczeniu rowów, koszeniu traw, należy oznakowywać w sposób zgodny z załączonymi schematami oznakowania robót:

Nr rys.	Obszar	Dopuszczalna prędkość [km/h]	Miejsce prowadzenia robót
1	niezabudowany	90	zajęcie części pasa ruchu i pobocza/chodnika
2	zabudowany	50	zajęcie części pasa ruchu i pobocza/chodnika
3	niezabudowany	90	zajęcie pasa ruchu i pobocza/chodnika
4	zabudowany	50	zajęcie pasa ruchu i pobocza/chodnika
5	zabudowany	40	zajęcie pasa ruchu i pobocza/chodnika
6	niezabudowany	90	zajęcie pasa ruchu i pobocza – roboty postępujące
7	zabudowany	50	zajęcie pasa ruchu i pobocza – roboty postępujące

W razie konieczności należy stosować ręcznego kierowania ruchem przez osoby posiadające właściwe uprawnienia.

Osoby wykonujące czynności związane z robotami w pasie drogowym powinny być ubrane w odzież ostrzegawczą o barwie pomarańczowej. Zaleca się wyposażenie odzieży w elementy odblaskowe o barwie żółtej lub pomarańczowej ułatwiające spostrzeżenie przez kierujących.

Pełne oznakowanie zostało przedstawione na załącznikach graficznych stanowiących integralną część projektu (rys. 1 – 7).

5. Możliwe zagrożenia w ruchu drogowym

W trakcie prowadzenia prac na drodze powiatowej mogą występować lokalne zatory drogowe. Pracownicy narażeni są na potrącenia, natomiast kierujący pojazdami narażeni są na kolizje w obszarze robót w przypadku zbyt

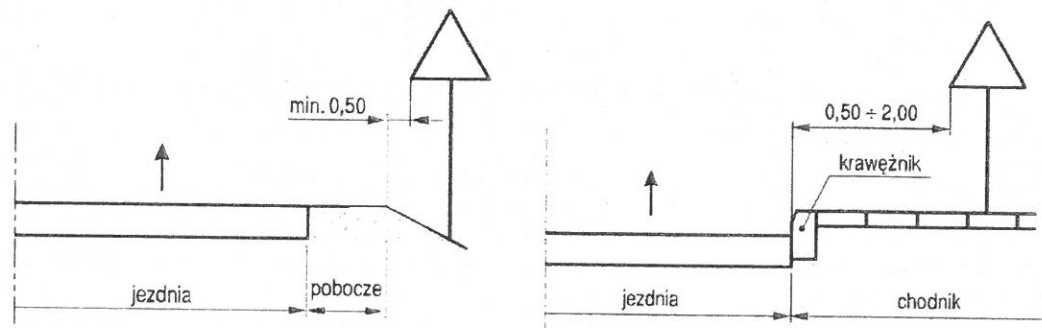
późnego ich dostrzeżenia.

6. Warunki techniczne umieszczania znaków

Na drogach powiatowych znaki użyte do wykonania zmiany organizacji ruchu powinny mieć lica z folii odblaskowej typu 2. Wielkość znaków, kolorystyka, liternictwo i symbole muszą być zgodne ze szczegółowymi warunkami technicznymi dla znaków drogowych oraz urządzeń bezpieczeństwa ruchu drogowego i warunkami ich umieszczania na drogach.

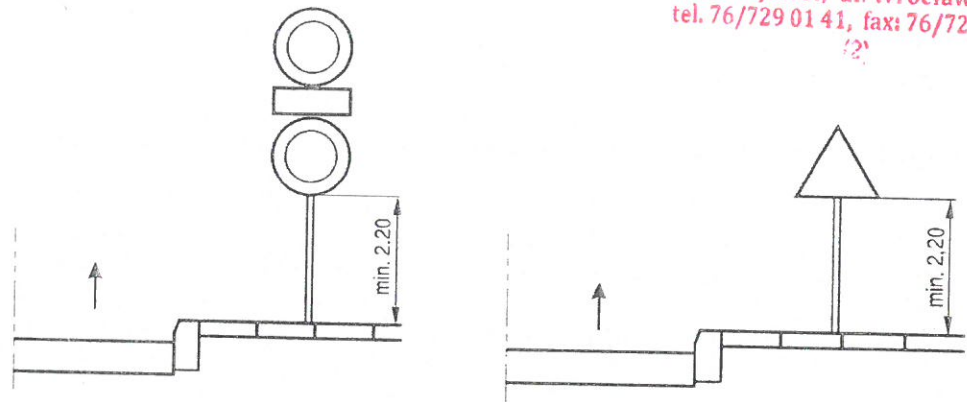
Znaki na drogach z poboczem należy umieszczać tak, aby odległość znaku od krawędzi korony drogi była nie mniejsza niż 0,5m, w przypadku jeżeli nie jest to możliwe to na drogach z poboczami gruntowymi – w poboczu w odległości nie mniejszej niż 0,5m od krawędzi jezdni.

Znaki na ulicach umieszcza się w odległości 0,5 – 2,0m od krawędzi jezdni. Odległość znaku od jezdni mierzy się w poziomie od krawędzi jezdni (wystający krawężnik drogowy wlicza się do chodnika) do najbliższego skrajnego punktu tarczy znaku lub tablicy.

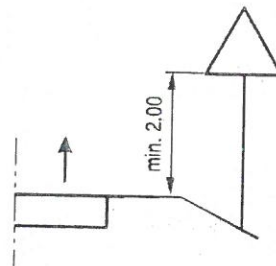


Wysokość umieszczenia znaku powinna być dostosowana do rodzaju drogi (ulicy) oraz konkretnego miejsca na drodze. Jedną z zasadniczych okoliczności, które należy uwzględnić, jest ruch pieszych, dla których znak zbyt nisko ustawiony może stanowić istotną przeszkodę.

Na ulicach:



Na drogach innych niż ulice:



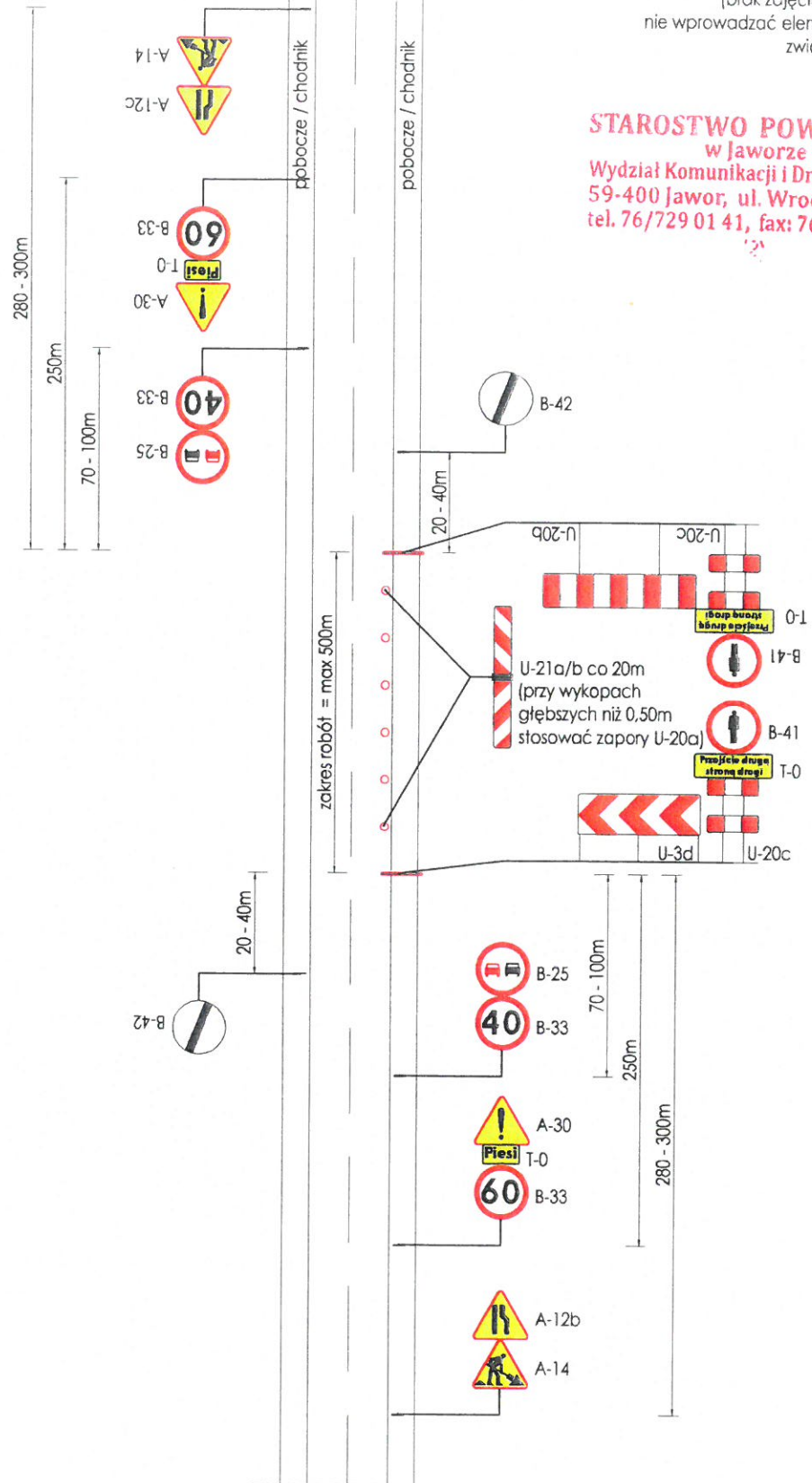
Kategoria wielkości znaków tymczasowych powinna być o jedną klasę wyższa od znaków docelowych (na drogach powiatowych powinny być stosowane znaki tymczasowe z grupy „duże”).

7. Przewidywany termin wprowadzenia zmian

Rok: 2020.

obszar niezabudowany V = 90 km/h
 droga jednojezdnic
 zajęcie części pasa ruchu i pobocza/chodnik
 w przypadku zajęcia jedynie je
 (brak zajęcia pobocza lub chodnik
 nie wprowadzać elementów organizacji ruchu
 związanej z ruchem pies

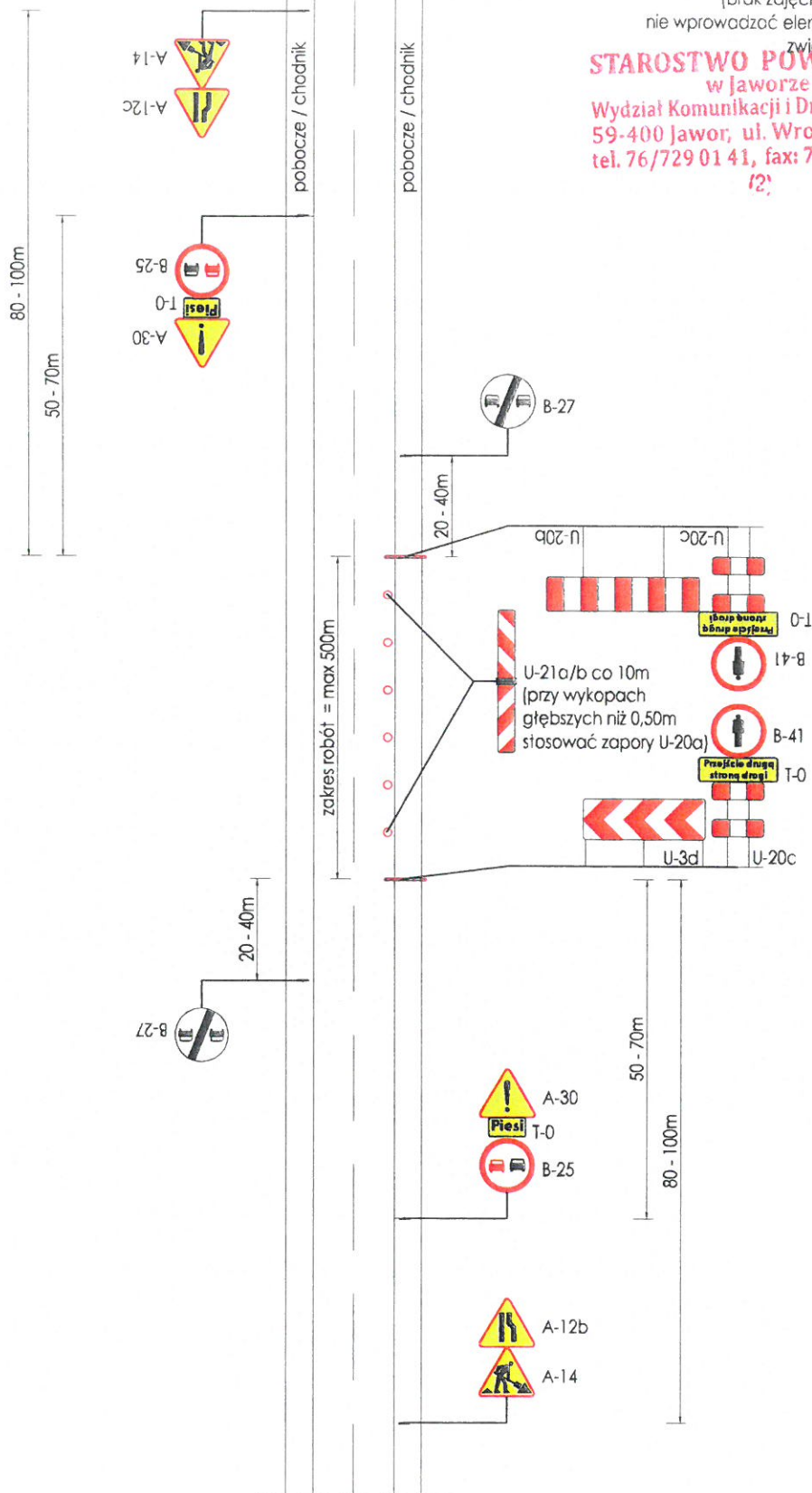
STAROSTWO POWIATOWE
 w Jaworze
 Wydział Komunikacji i Drogownictwa
 59-400 Jawor, ul. Wrocławska 26
 tel. 76/729 01 41, fax: 76/729 01 56



CZASOWA ORGANIZACJA RUCHU		STAROSTWO POWIATOWE W JAWORZE	
TEMAT OPRACOWANIA	Roboty utrzymaniowe w ciągu dróg powiatowych na terenie Powiatu Jaworskiego		
TYTUŁ RYSUNKU	Roboty wymagające zajęcia części pasa i pobocza/chodnika	NR RYS.	
OPRACOWAŁA	inż. Katarzyna Kasprzyk <i>Kasprzyk</i>	DATA	12C

obszar zabudowany V = 50 km/h
 droga jednojezdnic
 zajęcie części pasa ruchu i pobocza/chodnik
 w przypadku zajęcia jedynie je
 (brak zajęcia pobocza lub chodnik
 nie wprowadzać elementów organizacji ru
 związanej z ruchem pies

STAROSTWO POWIATOWE
 w Jaworze
 Wydział Komunikacji i Drogownictwa
 59-400 Jawor, ul. Wrocławska 26
 tel. 76/729 01 41, fax: 76/729 01 56
 12



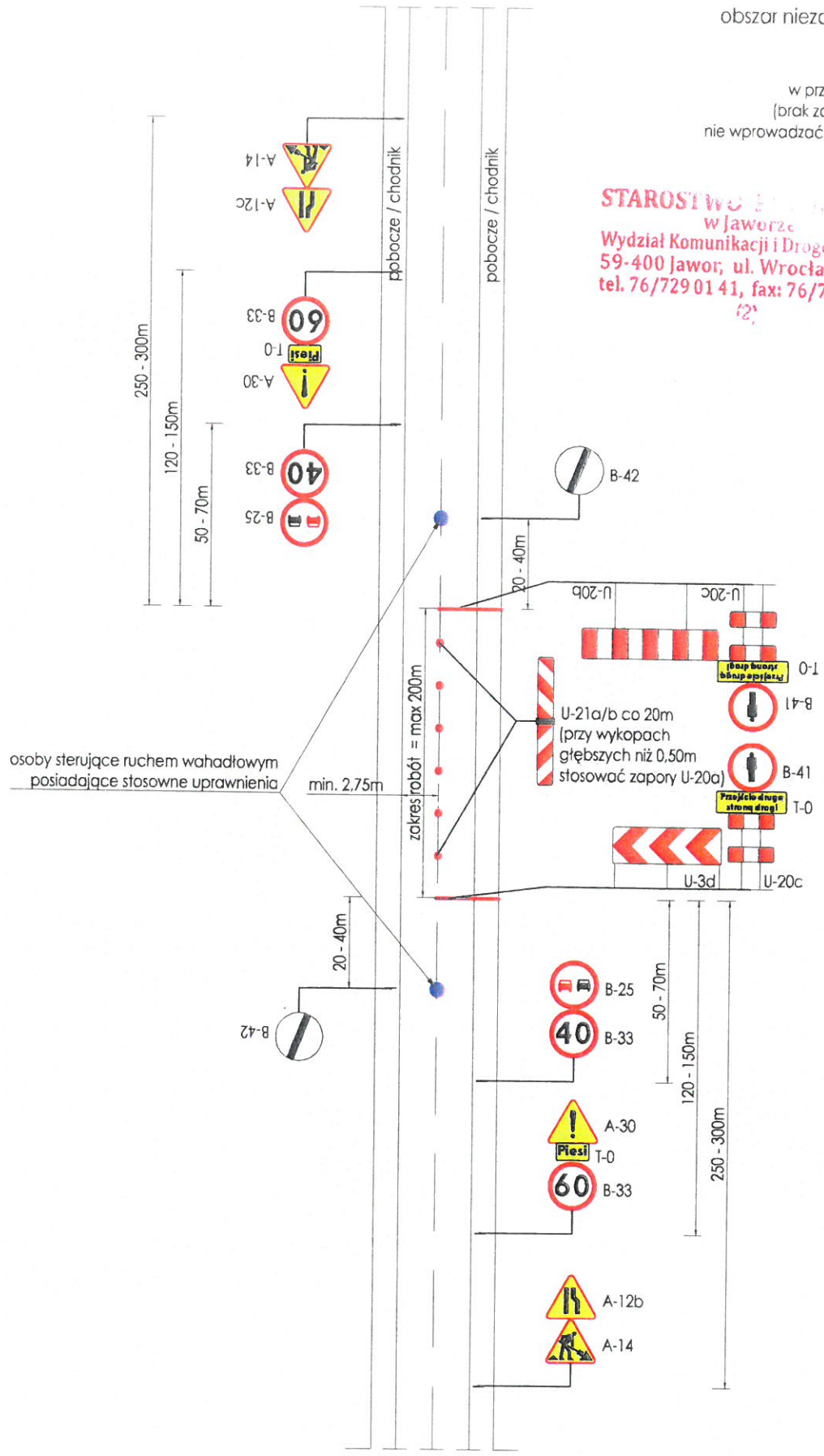
CZASOWA ORGANIZACJA RUCHU

STAROSTWO
 POWIATOWE
 W JAWORZE

TEMAT OPRACOWANIA	Roboty utrzymaniowe w ciągu dróg powiatowych na ter Powiatu Jaworskiego		
TYTUŁ RYSUNKU	Roboty wymagające zajęcia części pasa i pobocza/chodnika	NR RYS.	
OPRACOWAŁA	inż. Katarzyna Kasprzyk <i>K. Kasprzyk</i>	DATA	12

obszar niezabudowany V = 90 km/h
 droga jednojezdniowa
 zajęcie pasa ruchu
 w przypadku zajęcia jedynie jezdni
 (brak zajęcia pobocza lub chociaż
 nie wprowadzać elementów organizacji ruchu
 związanej z ruchem pieszych)

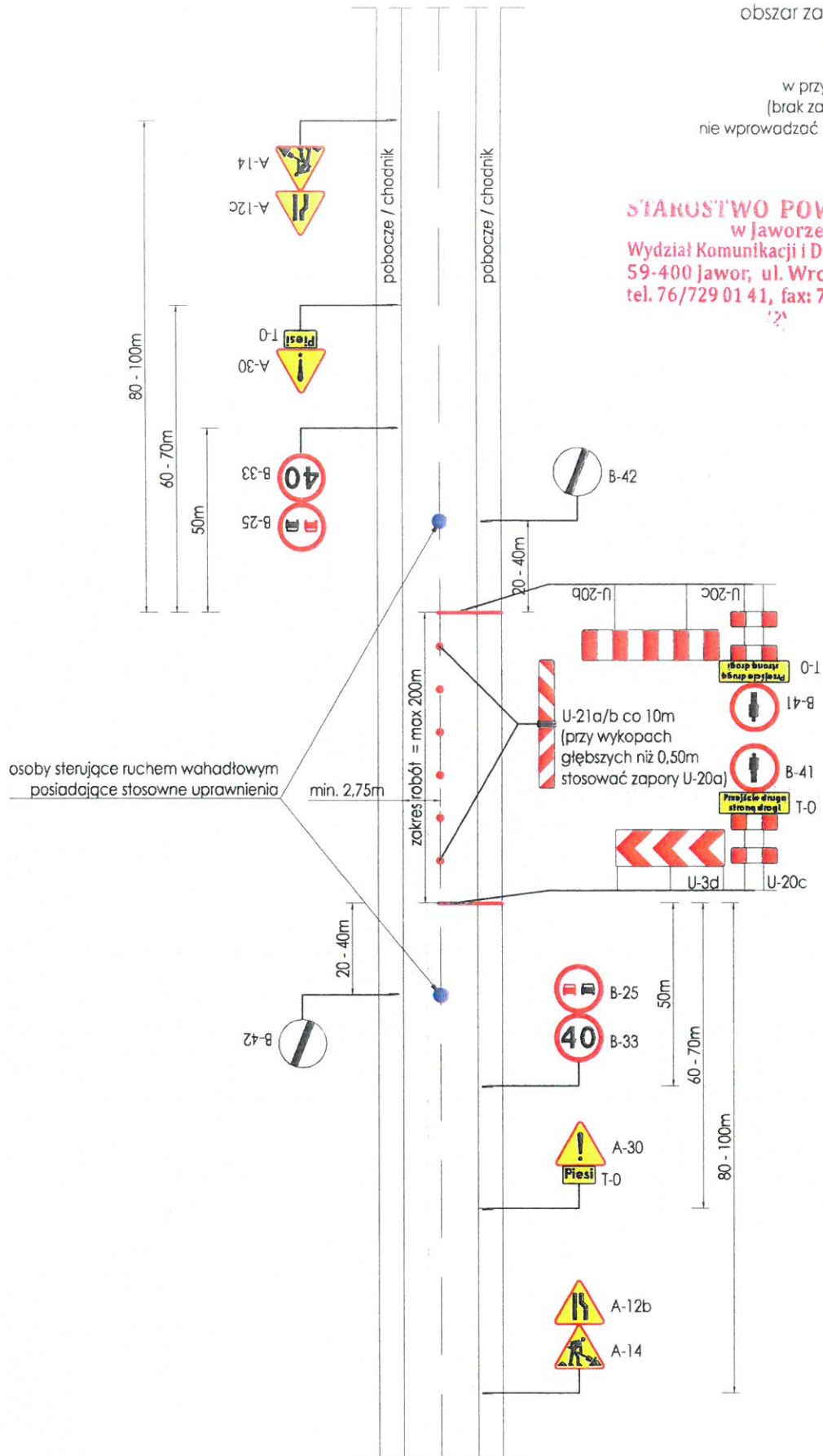
STAROSTWO POWIATOWE
 w Jaworze
 Wydział Komunikacji i Drogowictwa
 59-400 Jawor, ul. Wrocławska 26
 tel. 76/729 01 41, fax: 76/729 01 56



CZASOWA ORGANIZACJA RUCHU		STAROSTWO POWIATOWE W JAWORZE	
TEMAT OPRACOWANIA	Roboty utrzymaniowe w ciągu dróg powiatowych na terenie Powiatu Jaworskiego		
TYTUŁ RYSUNKU	Roboty wymagające zajęcia pasa ruchu i pobocza/chodnika	NR RYS.	3
OPRACOWAŁA	inż. Katarzyna Kasprzyk <i>Kasprzyk</i>	DATA	12.0

obszar zabudowany V = 50 km
 droga jednojezdniowa
 zajęcie pasa ruchu
 w przypadku zajęcia jedynie je-
 (brak zajęcia pobocza lub chodni-
 nie wprowadzać elementów organizacji ru-
 związanej z ruchem pieszy

STAROSTWO POWIATOWE
 w Jaworze
 Wydział Komunikacji i Drogownictwa
 59-400 Jawor; ul. Wrocławska 26
 tel. 76/729 01 41, fax: 76/729 01 56



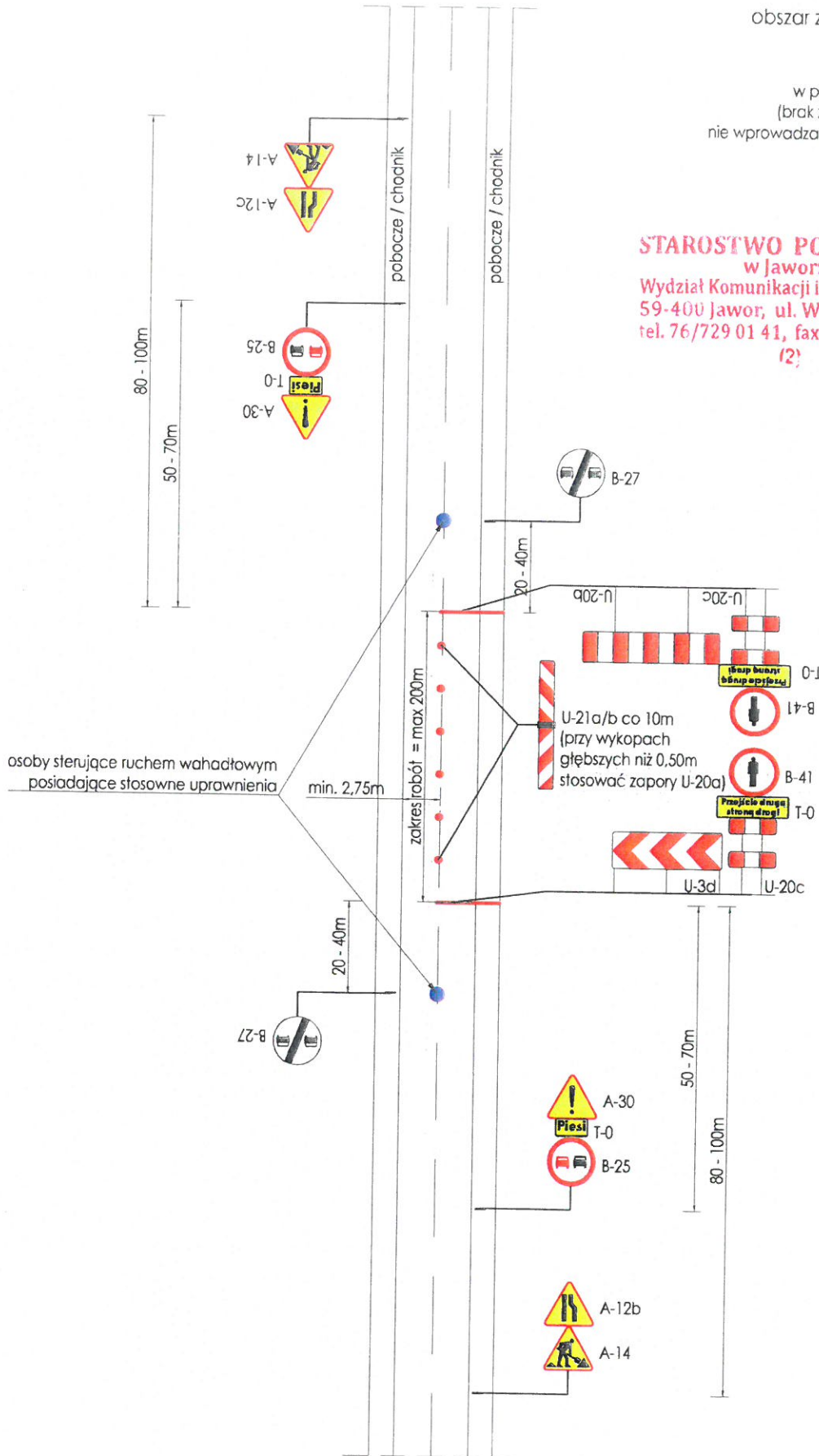
CZASOWA ORGANIZACJA RUCHU

STAROSTWO
 POWIATOWE
 W JAWORZE

TEMAT OPRACOWANIA	Roboty utrzymaniowe w ciągu dróg powiatowych na ter Powiatu Jaworskiego		
TYTUŁ RYSUNKU	Roboty wymagające zajęcia pasa ruchu i pobocza/chodnika	NR RYS.	
OPRACOWAŁA	inż. Katarzyna Kasprzyk <i>K. Kasprzyk</i>	DATA	12

obszar zabudowany V = 40
 droga jednojezdni
 zajęcie pasa ru
 w przypadku zajęcia jedynie |
 (brak zajęcia pobocza lub choc
 nie wprowadzać elementów organizacji |
 związanej z ruchem pie

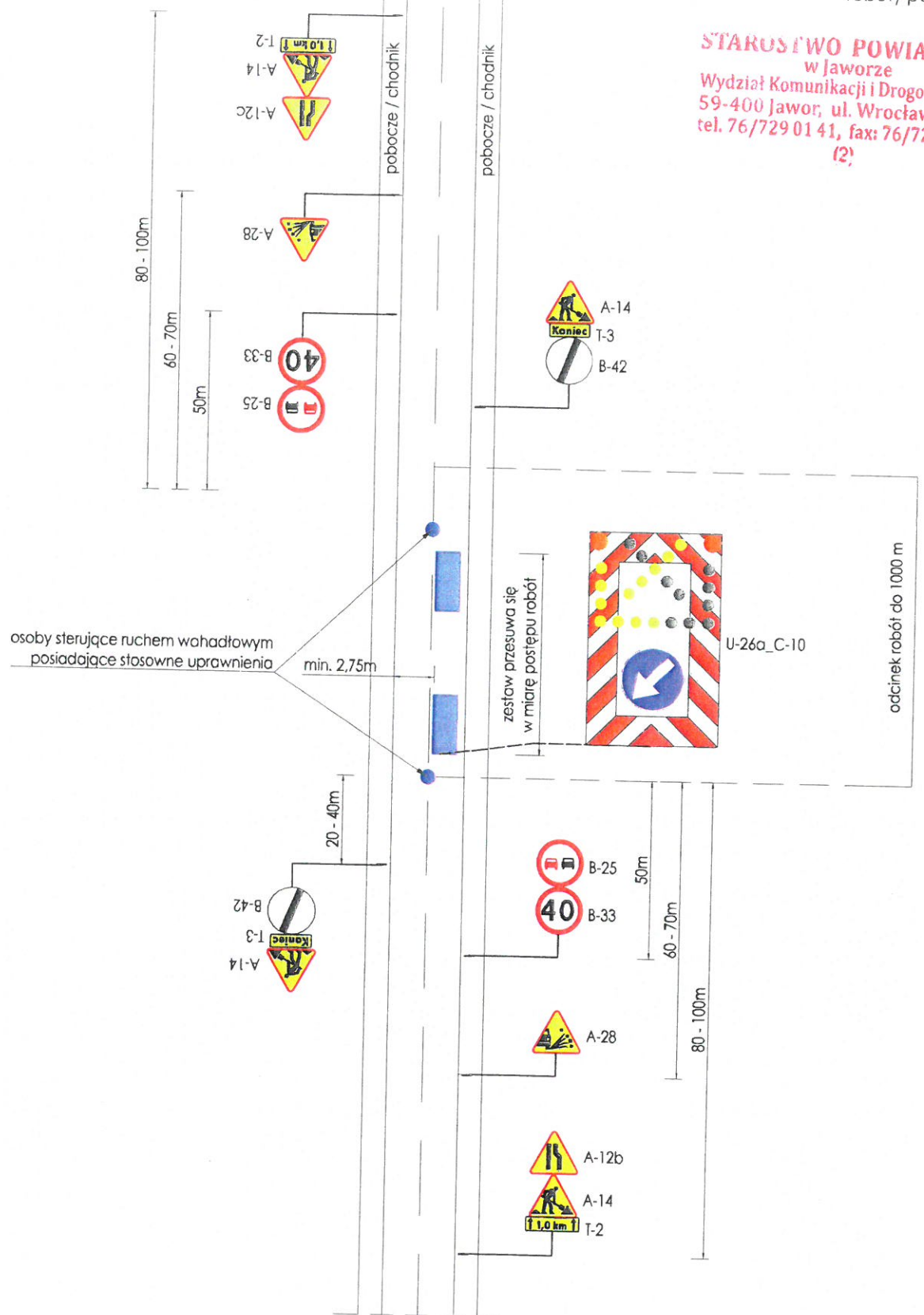
STAROSTWO POWIATOWE
 w Jaworze
 Wydział Komunikacji i Drogownictwa
 59-400 Jawor, ul. Wrocławska 26
 tel. 76/729 01 41, fax: 76/729 01 56
 (2)



CZASOWA ORGANIZACJA RUCHU		STAROSTWO POWIATOWE W JAWORZE	
TEMAT OPRACOWANIA	Roboty utrzymaniowe w ciągu dróg powiatowych na terenie Powiatu Jaworskiego		
TYTUŁ RYSUNKU	Roboty wymagające zajęcia pasa ruchu i pobocza/chodnika	NR RYS.	5
OPRACOWAŁA	inż. Katarzyna Kasprzyk	DATA	1.20

obszar zabudowany V = 50
 droga jednojezdni
 zajęcie pasa ruchu i pobocze
 roboty postępujące

STAROSTWO POWIATOWE
 w Jaworze
 Wydział Komunikacji i Drogownictwa
 59-400 Jawor, ul. Wrocławska
 tel. 76/729 01 41, fax: 76/729 01 42

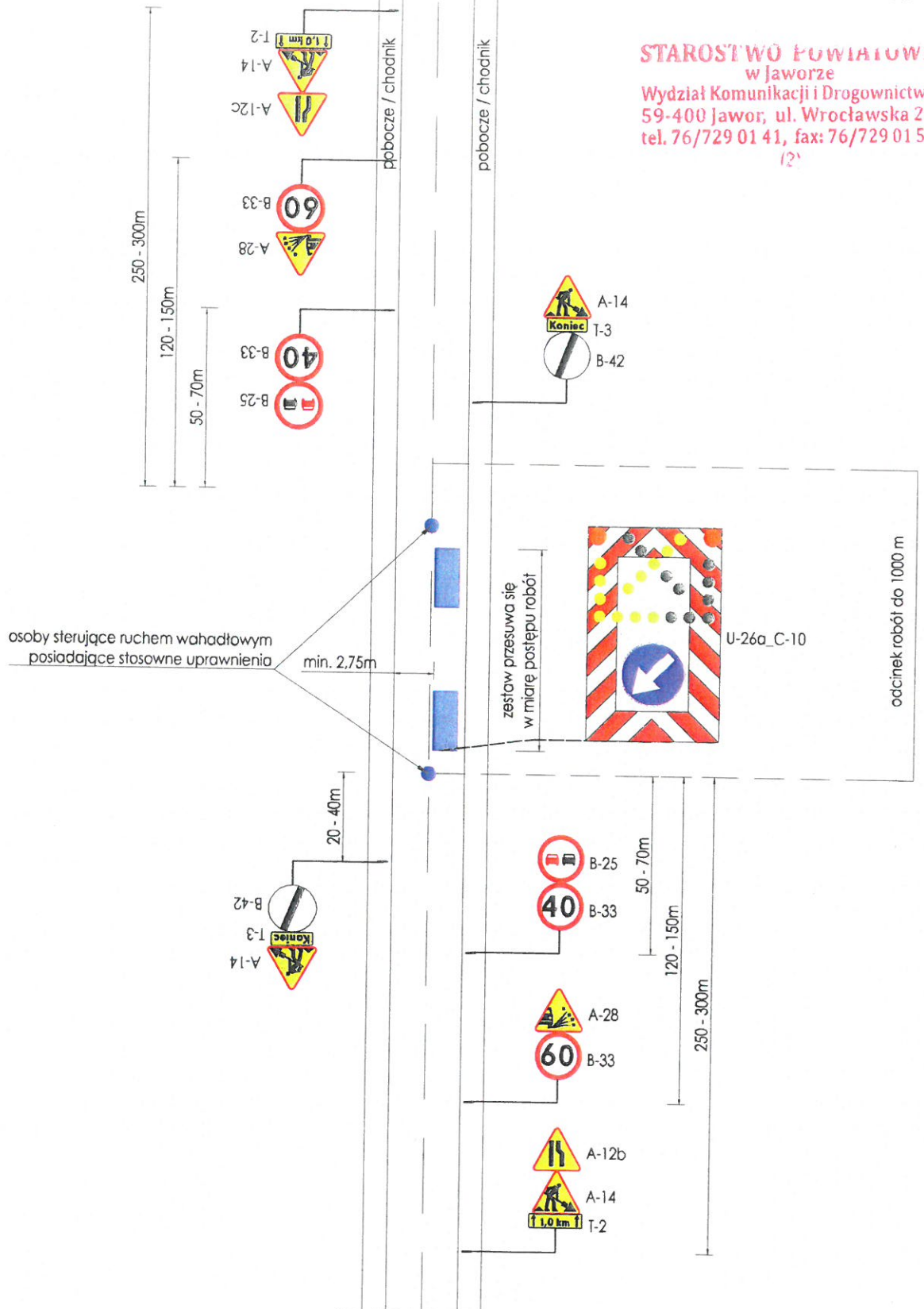


CZASOWA ORGANIZACJA RUCHU			STAROSTWO POWIATOWE W JAWORZE
TEMAT OPRACOWANIA	Roboty utrzymaniowe w ciągu dróg powiatowych na terenie Powiatu Jaworskiego		
TYTUŁ RYSUNKU	Roboty wymagające zajęcia pasa ruchu i pobocza - roboty postępujące	NR RYS.	7
OPRACOWAŁA	inż. Katarzyna Kasprzyk	DATA	120

Kasprzyk

obszar niezabudowany V = 90
 droga jednojezdni
 zajęcie pasa ruchu i pob
 roboty postępu

STAROSTWO POWIATOWE
 w Jaworze
 Wydział Komunikacji i Drogownictwa
 59-400 Jawor, ul. Wrocławska 26
 tel. 76/729 01 41, fax: 76/729 01 56
 (?)



CZASOWA ORGANIZACJA RUCHU

STAROSTWO
 POWIATOWE
 W JAWORZE

TEMAT OPRACOWANIA	Roboty utrzymaniowe w ciągu dróg powiatowych na terenie Powiatu Jaworskiego		
TYTUŁ RYSUNKU	Roboty wymagające zajęcia pasa ruchu i pobocza - roboty postępujące	NR RYS.	6
OPRACOWAŁA	inż. Katarzyna Kasprzyk	DATA	120

Kasprzyk