

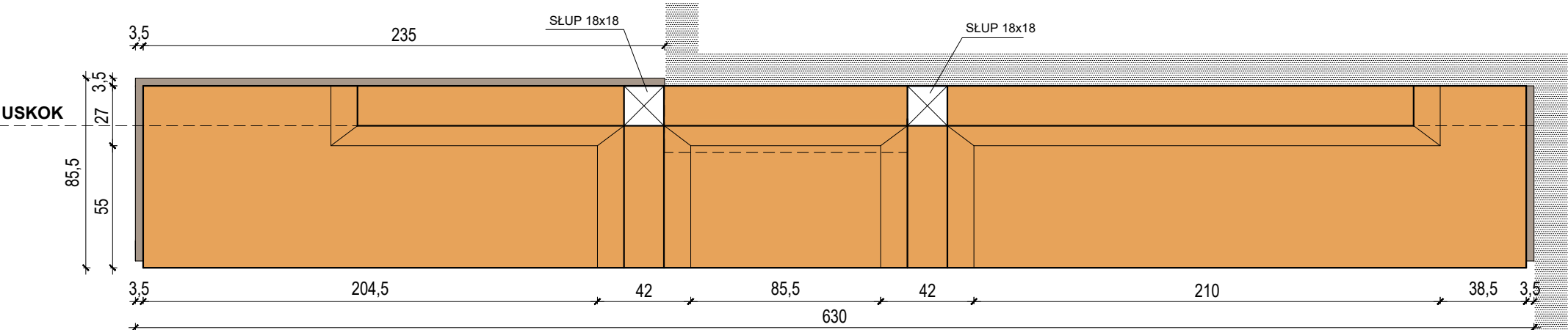
KNP

KANAPA OSADZONA NA USKOKU + PÓŁKI

LICZBA SZTUK: 1

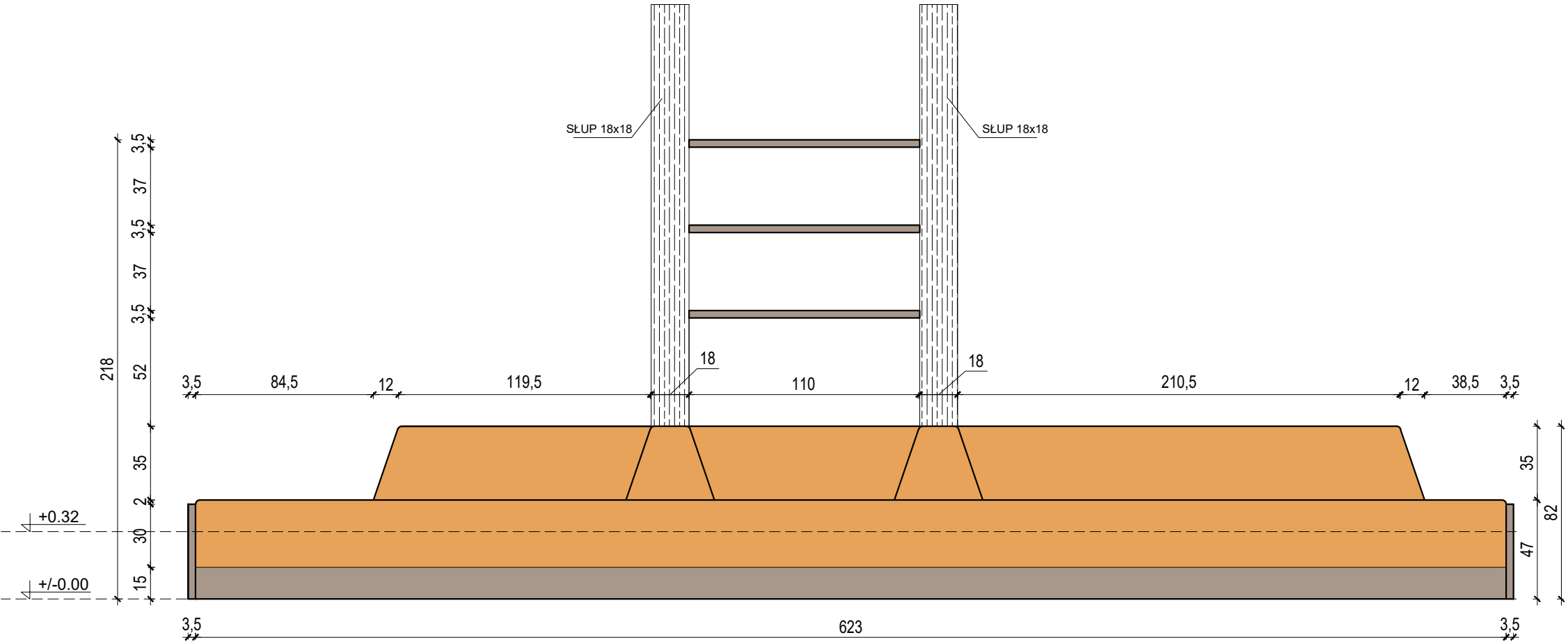
MATERIAŁ : PŁYTA MDF FORNIROWANA + TAPICERKA

- PŁYTA MDF + OKLEINA DĘBOWA W ODCIENIU ORZECHU
- OBICIE - TKANINA TAPICERSKA GŁADKA PLECIONA KOLOR RDZAWO-POMARAŃCZOWY

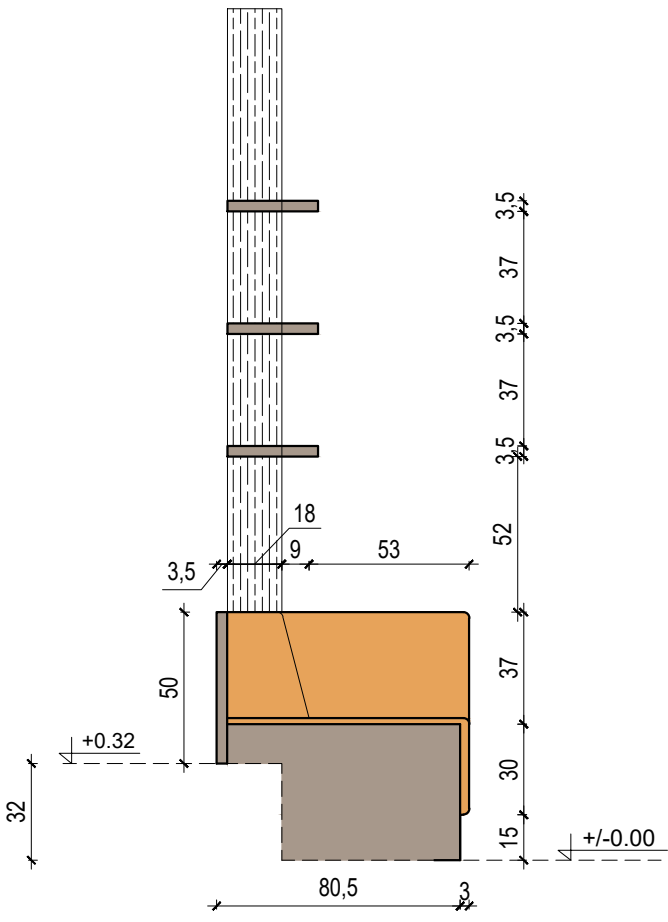


WIDOK Z GÓRY

UWAGA:
WSTĘPNIE PODANE WYMIARY O CHARAKTERZE ORIENTACYJNYM: W CELACH WYKONAWCZYCH WYMAGANA WERYFIKACJA - NALEŻY TAKŻE DOKONAĆ PONOWNYCH POMIARÓW NA WYKOŃCZONYCH PRZEGRODACH POMIESZCZEŃ
WYMAGANA KONSULTACJA TAPICERSKA



WIDOK Z PRZODU



WIDOK Z BOKU [LEWY]

0 20 40 60 80 100 cm

SKALA 1:25