








PLAN SYTUACYJNY - załącznik nr 1

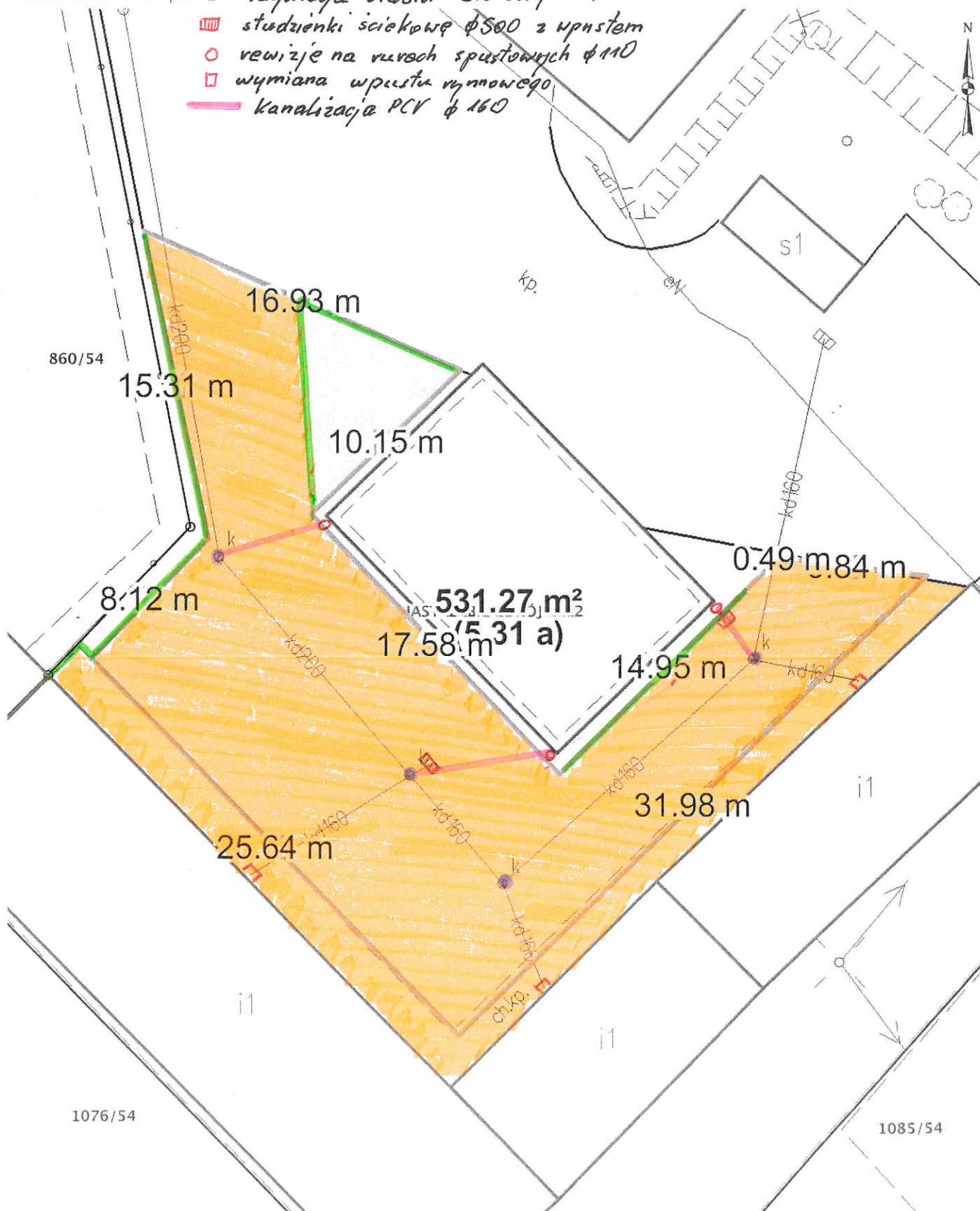
do umowy nr DT..... z dnia

System Informacji Przestrzennej Miasta Jastrzębia-Zdroju

Wydruk sporządzony przez: Marek Krakowski, JZK [mkrakowski]
2022-09-09 11:11:06
7b5de677-458e-4c0d-a96f-fc32ea234cba

Temat: Dworcowa - plac

-  kostka brukowa 8cm, szara
-  krawężnik 15x30cm
-  regulacja studni betonowych $\phi 1000$
-  studzienki ściekowe $\phi 500$ z upnsem
-  rewizje na rurach spustowych $\phi 110$
-  wymiana wpustu rynnowego
-  kanalizacja PCV $\phi 160$



Skala: 1:250

Niniejszy dokument zawiera informacje, które mogą być wykorzystywane wyłącznie w celu realizacji zadań publicznych - art. 15 ust. 1 i 2 ustawy z dnia 17 lutego 2005 r. o informatyzacji działalności podmiotów realizujących zadania publiczne (j. t. Dz. U. z 2017 r. poz. 570).