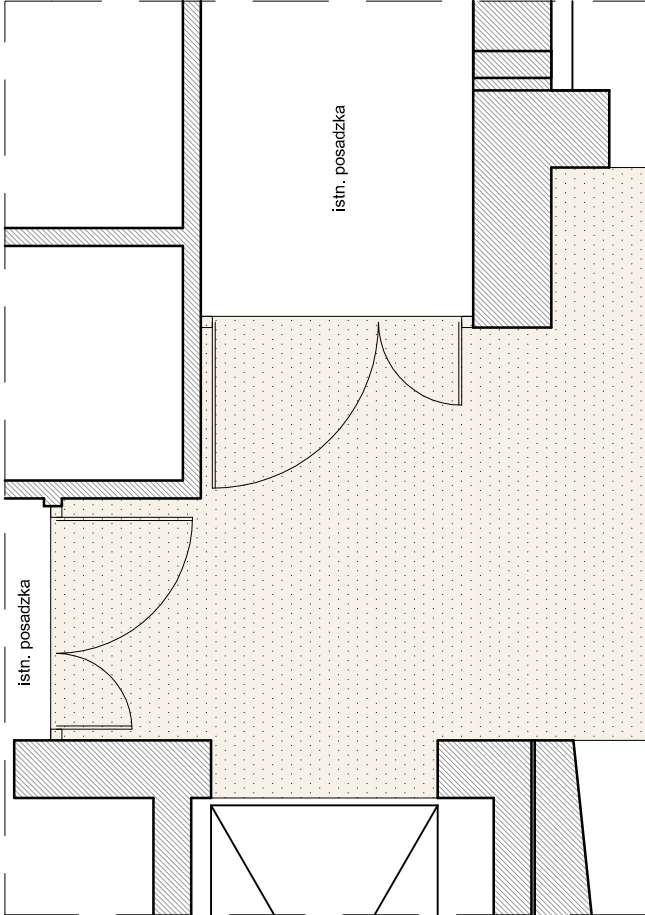
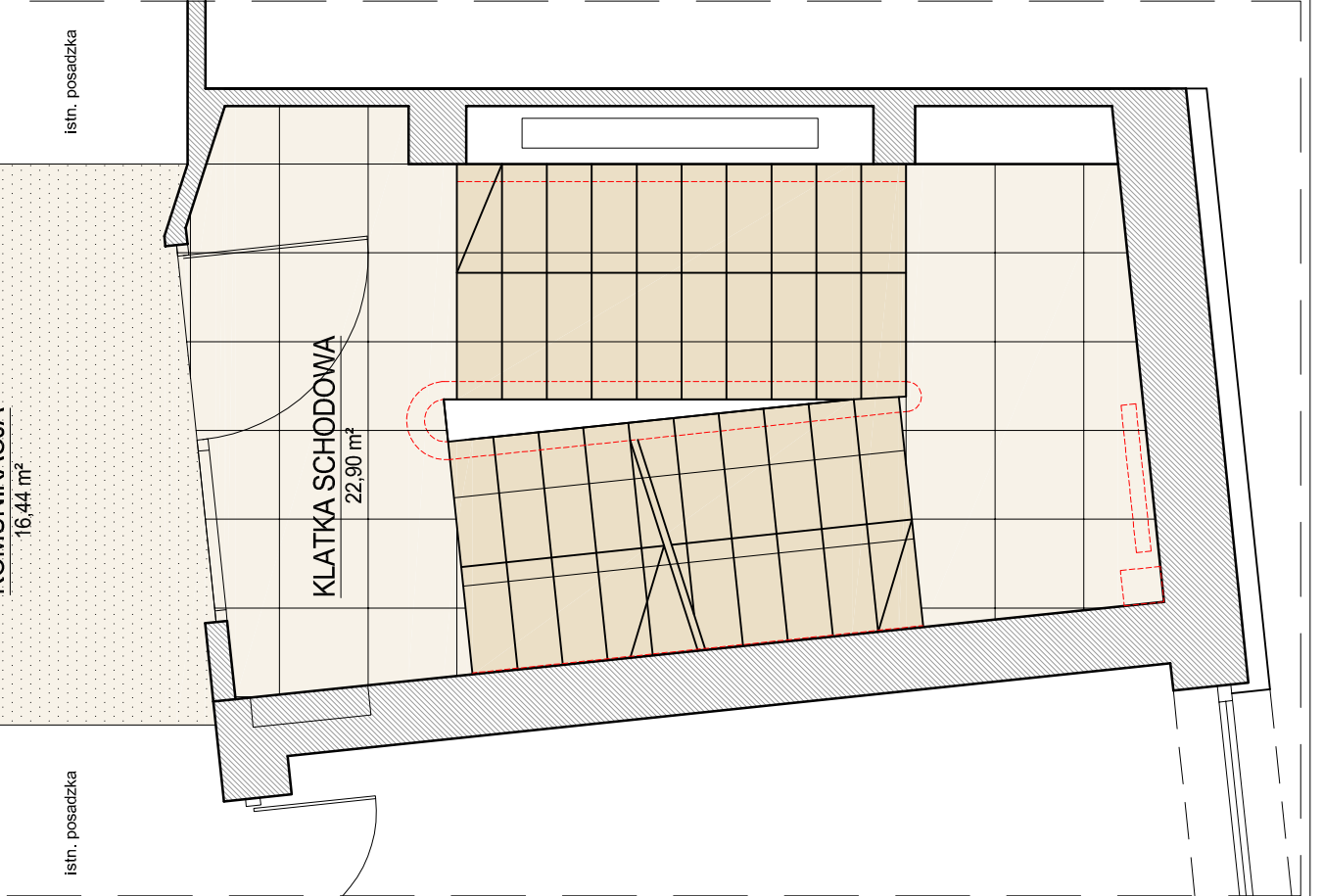
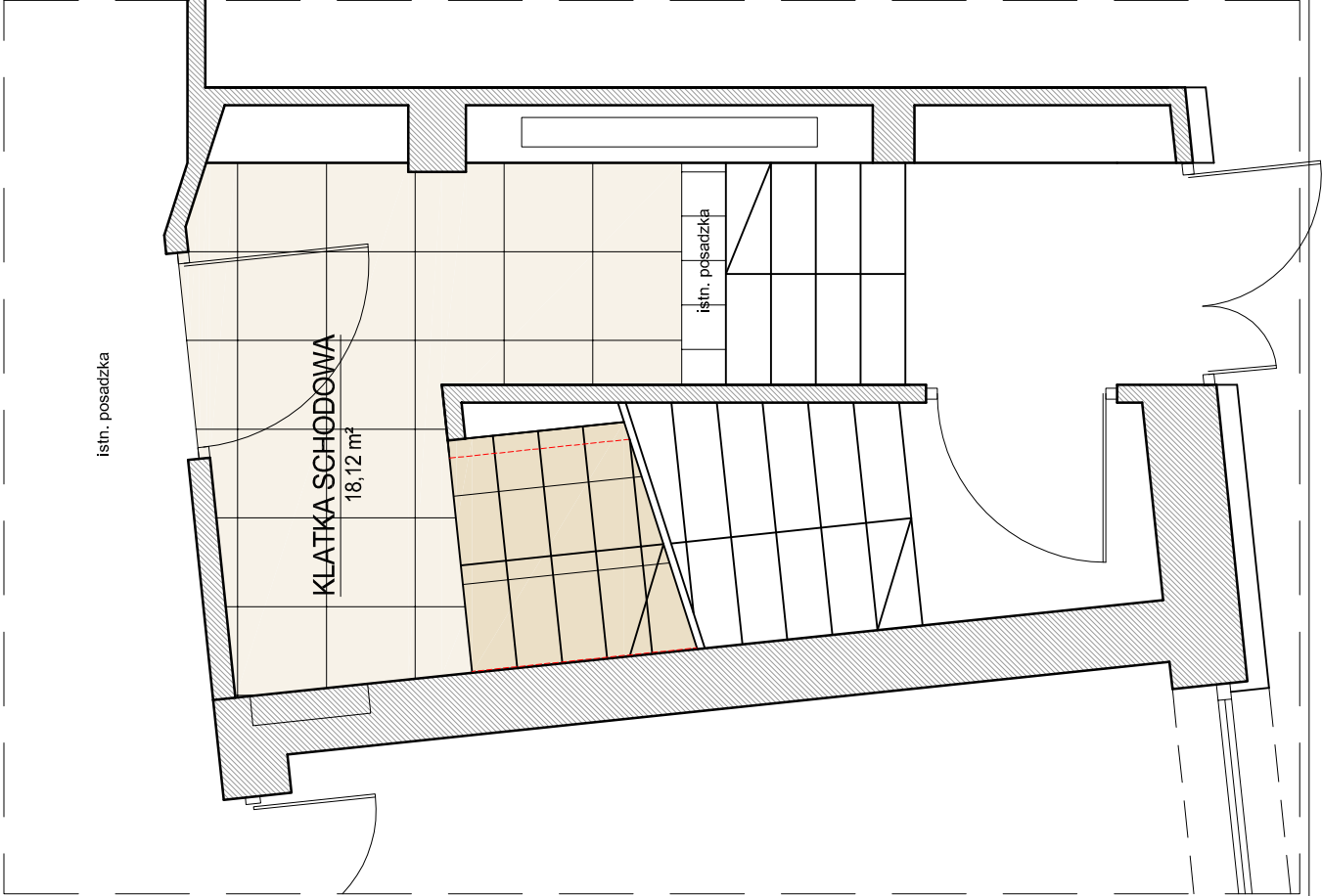


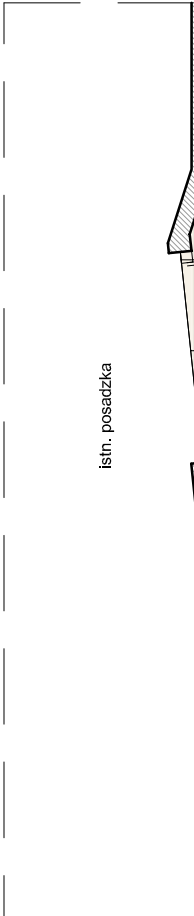
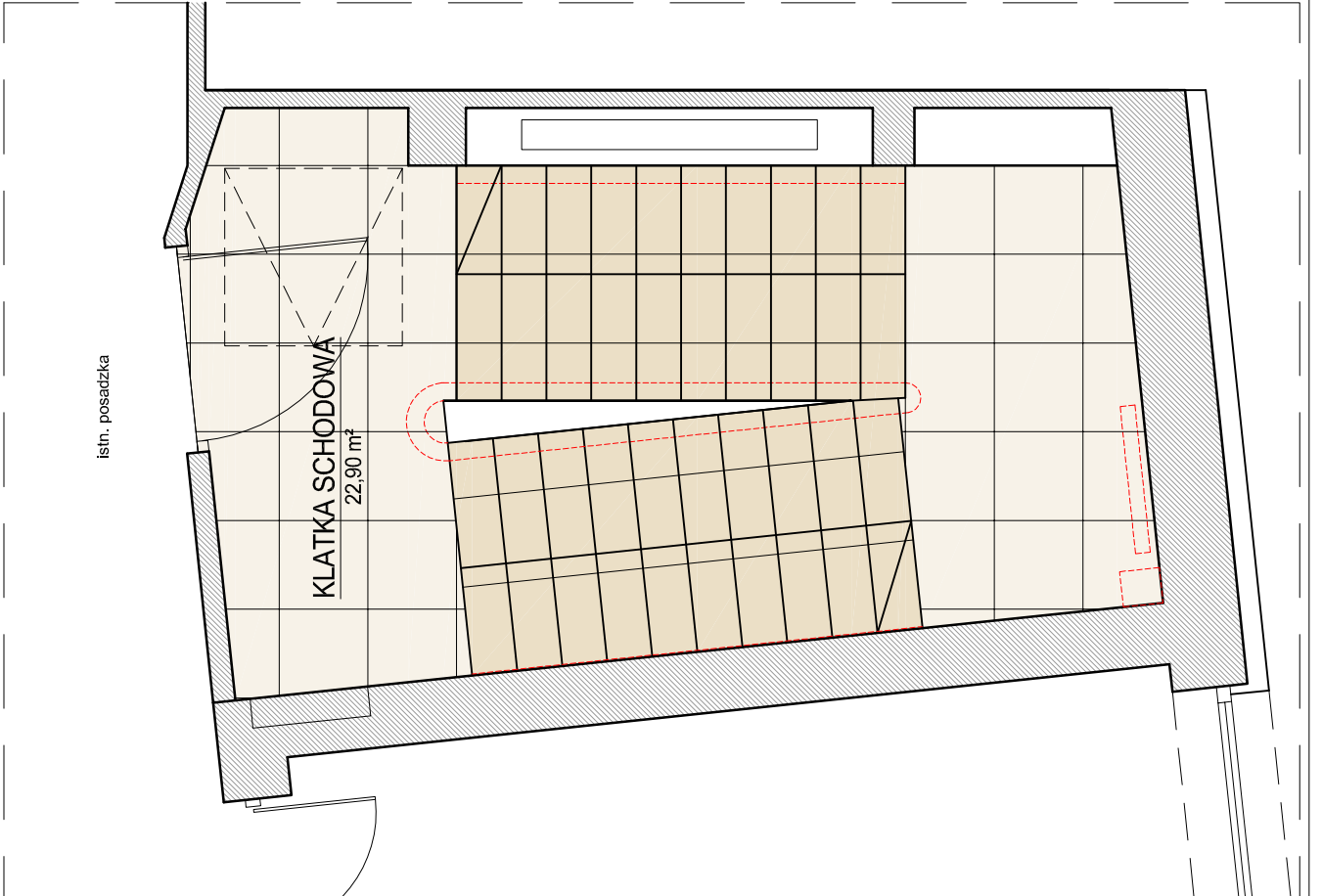
RZUT I PIĘTRA



RZUT PARTERU

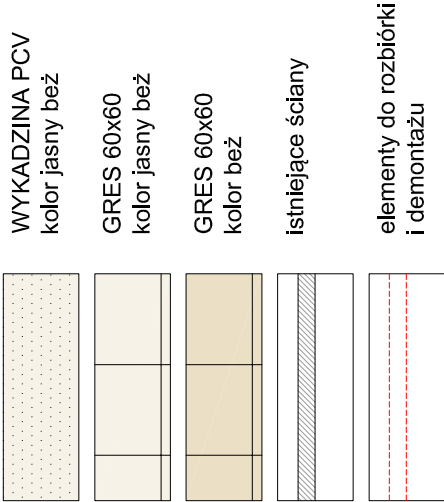
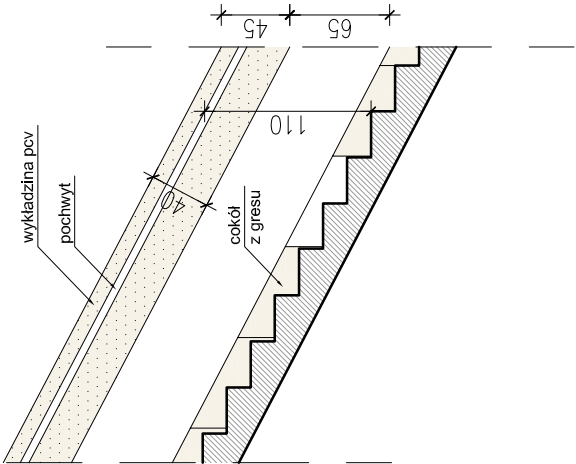


RZUT II PIĘTRA



RZUT POSADZKI

SKALA 1:50



INWESTOR	PRACOWNIA PROJEKTOWA CZARNOWICZ	
	15-741 Białystok ul. Antoniak Fabryczny 12/1	NIP 542 186 35 28 tel. 501-154-360
TEMAT OPRACOWANIA	SZPITAL POWIATOWY W ZAMBROWIE SP. Z O.O. ul. Papieża Jana Pawła II 3; 18-300 Zambrow	
	PROJEKT BUDOWLANY	DATA 5.01.2018
ADRES INWESTYCJI	Projekt remontu centralnej klatki schodowej w budynku Szpitala Powiatowego w Zambrowie	
	SZPITAL POWIATOWY W ZAMBROWIE SP. Z O.O. ul. Papieża Jana Pawła II 3; 18-300 Zambrow dz. nr ewid. gr 1036/15	SKALA 1:50
TYTUŁ RYSUNKU	RZUT POSADZKI	NR RYS. 2
BRANŻA	PROJEKTANT	PODPIS
ARCHITEKTURA	mgr inż. arch. JOANNA CZARNOWICZ	
	Biuro RS	