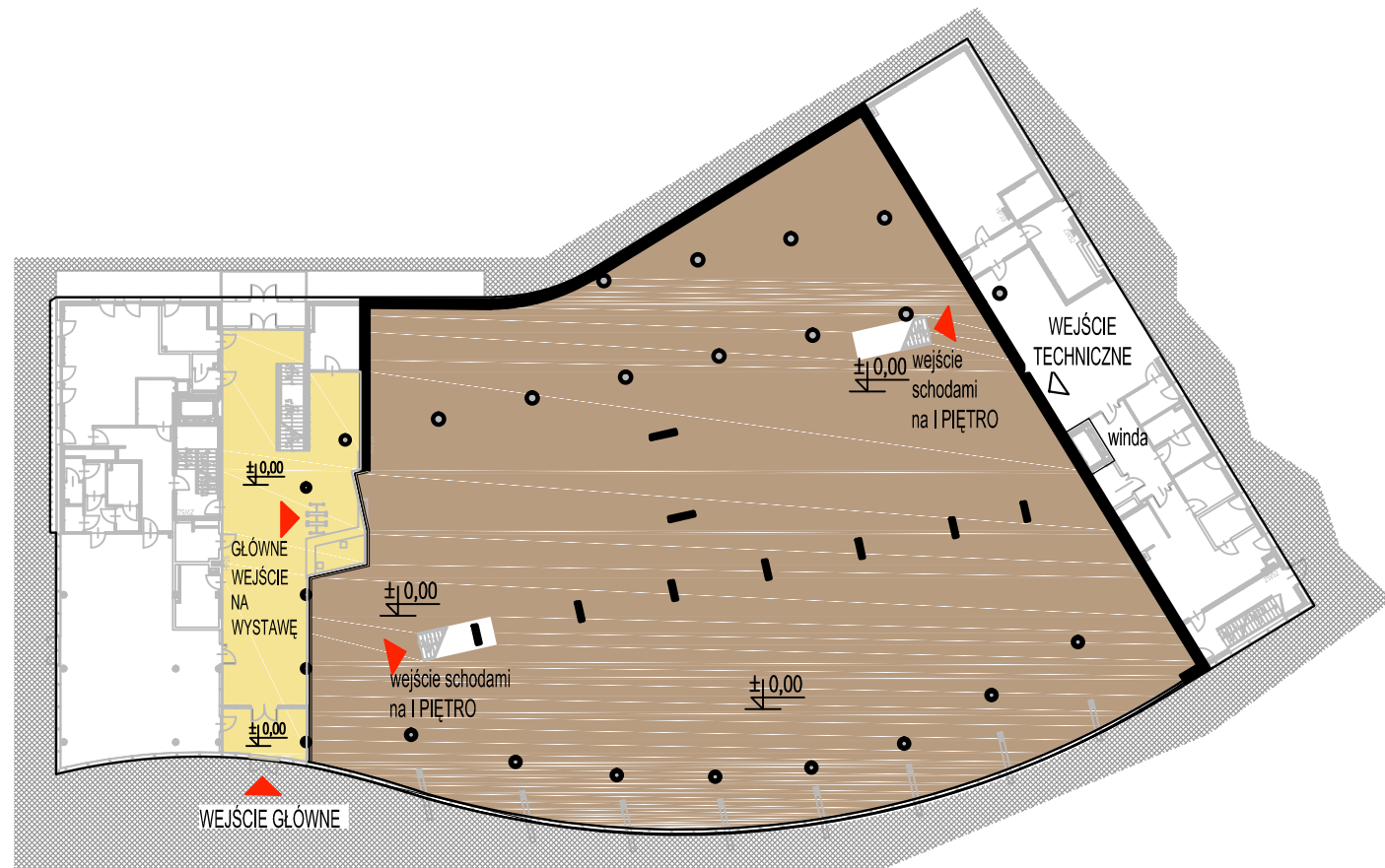


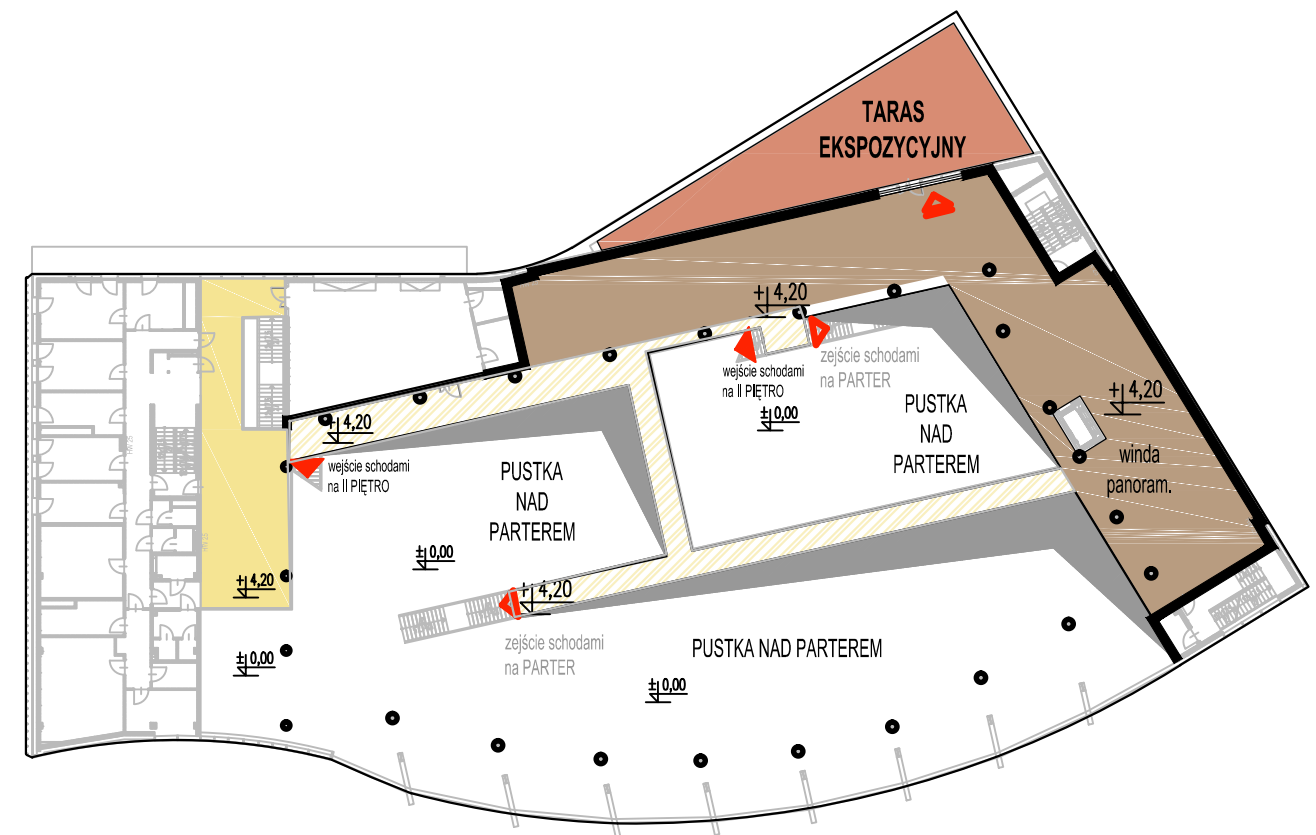
KONKURS NA

PROJEKT KONCEPCYJNY WYSTAWY STAŁEJ I SYSTEMU IDENTYFIKACJI WIZUALNEJ DLA MUZEUM ARCHEOLOGII PODWODNEJ I RYBOŁÓWSTWA BAŁTYCKIEGOW ŁEBIE

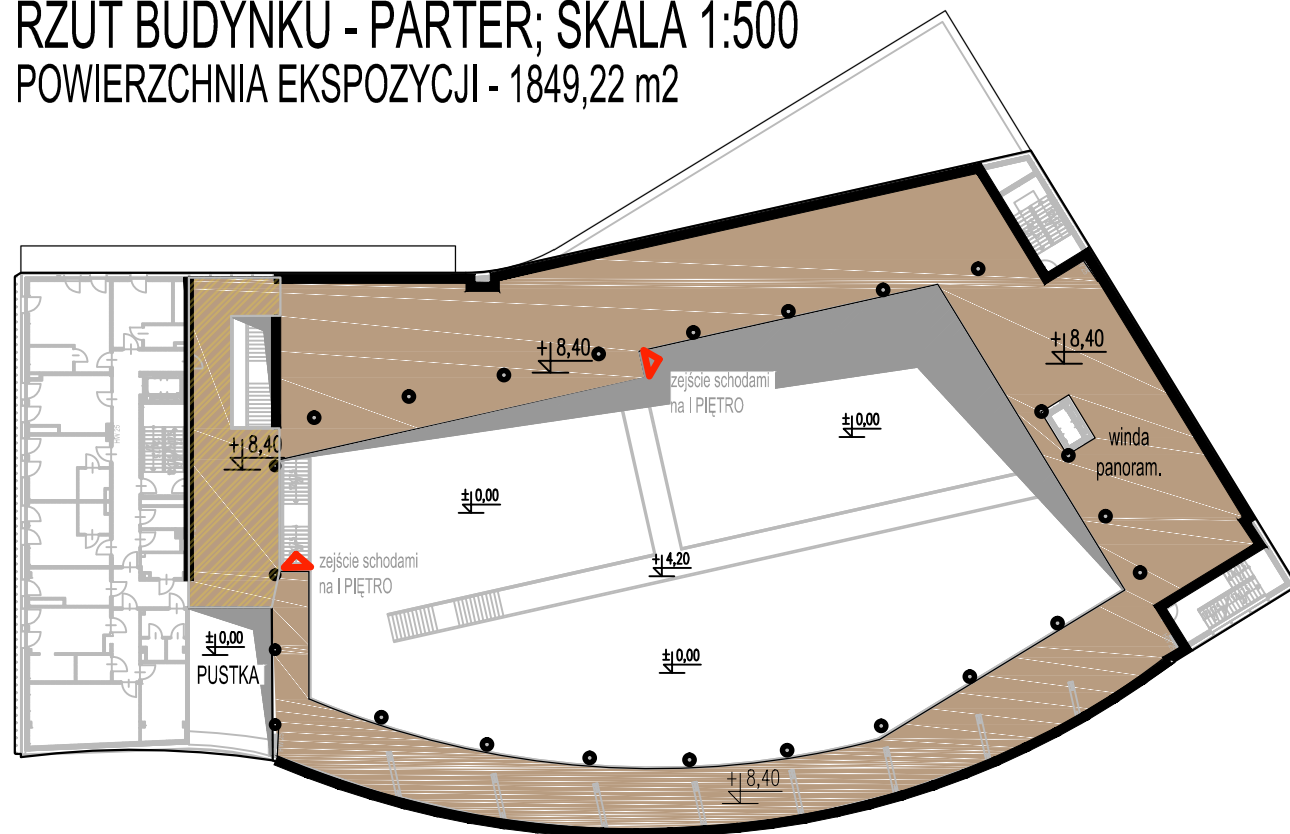
ZAŁĄCZNIK NR **1B**
PRZESTRZEŃ
WYSTAWOWA



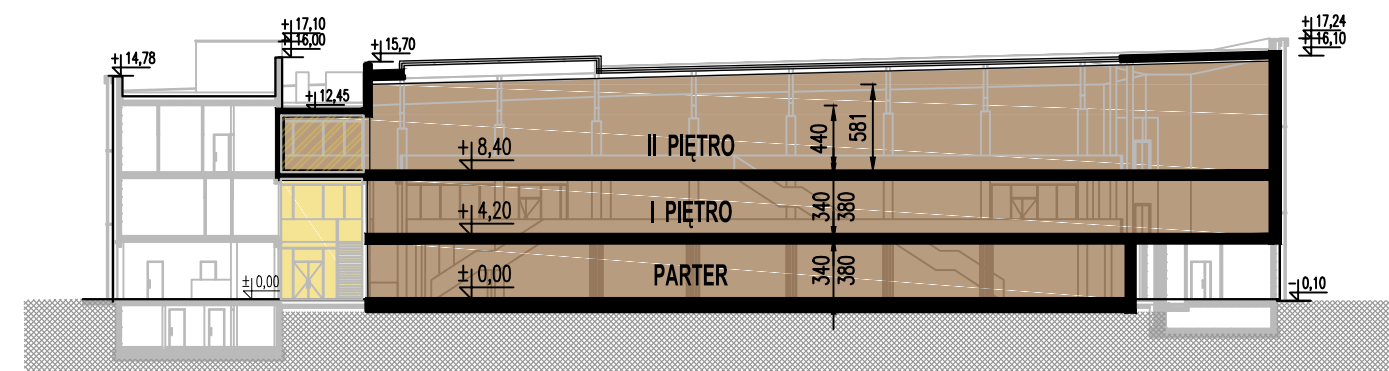
RZUT BUDYNKU - PARTER; SKALA 1:500
POWIERZCHNIA EKSPozyCJI - 1849,22 m²



RZUT BUDYNKU - I PIĘTRO; SKALA 1:500
POWIERZCHNIA EKSPozyCJI - 420,69 + 148,77 m²








RZUT BUDYNKU - II PIĘTRO; SKALA 1:500
POWIERZCHNIA EKSPozyCJI - 976,73 m²



PRZEKRÓJ PODŁUŻNY; SKALA 1:500

oznaczenia:

	WYSTAWA STAŁA		ŚCIANY PEŁNE
	WYSTAWA CZASOWA		ŚCIANY PRZESZKLONE
	STREFA WEJŚCIA		