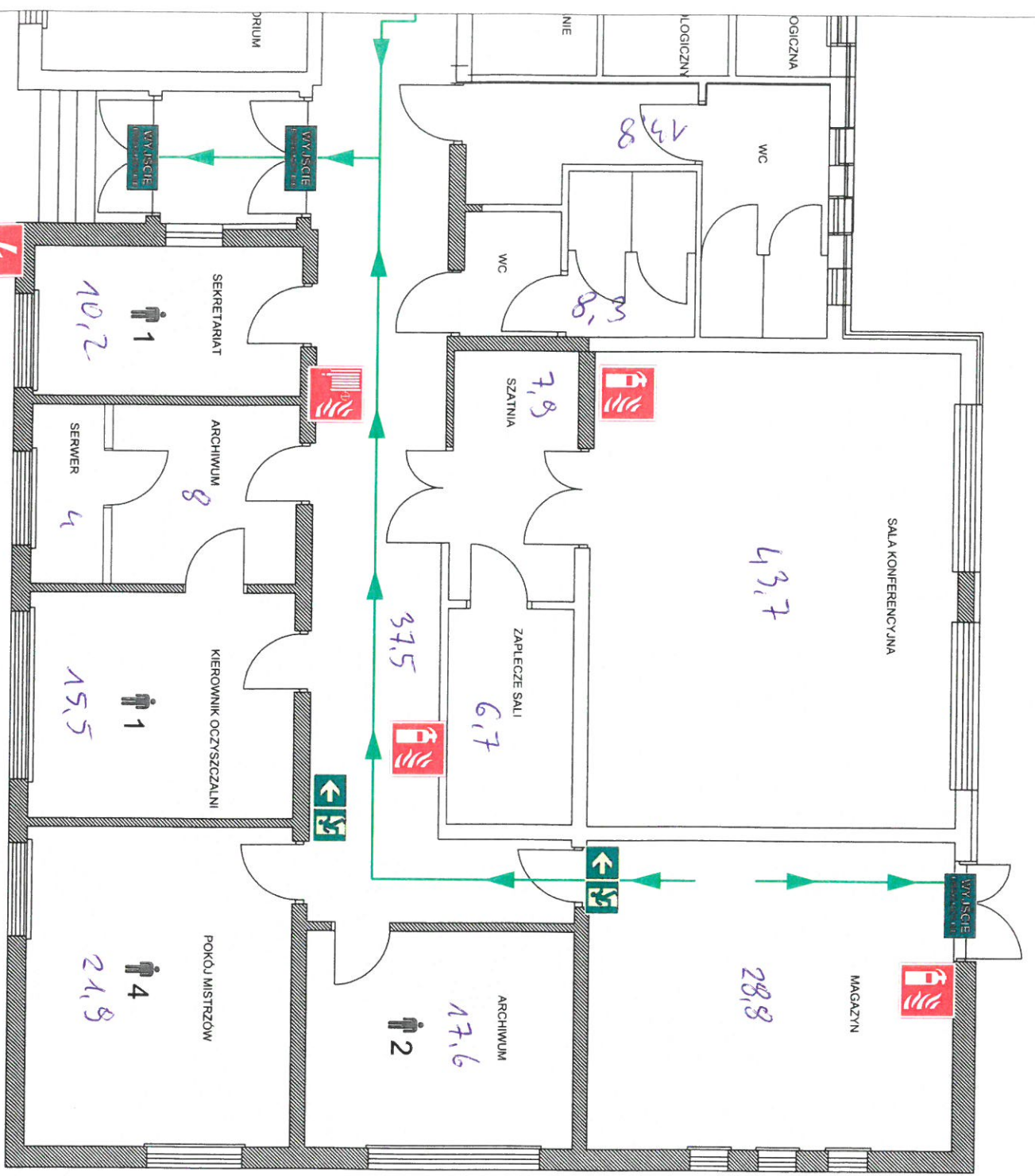


CHARAKTERYSTYKA POŻAROWA BUDYNKU (NR 18 1 20)	
KLASYFIKACJA	ZLIII
KLASA ODPORNOSCI POŻAROWEJ	D
KONDYGNACJE NAZIEMNE	1
KONDYGNACJE PODZIEMNE	0
MAX WYSOKOŚĆ	5,11 m
GRUPA WYSOKOŚCI BUDYNKU	NIŚKI
POWIERZCHNIA	844,4 m ²
KUBATURA	4386,5 m ³
STREŻYWO POŻAROWE	SPI 1844 m ² CAŁY OBIEKT NR 18 1 NR 20
PRZEWIĘDNIWANA LICZBA OSOB	20

LEGENDA:

- GASZĄCA
- HYDRANT WEWNĘTRZNY
- KOC GASZĄCY
- PRZEŁĄCZNIK WYŁĄCZNIK PRĄDU
- ODMIY ZAWRÓCZA
- OZNAKOWANIE - KIERUNEK EWAKUACJI
- OZNAKOWANIE - KIERUNEK EWAKUACJI
- OZNAKOWANIE - KIERUNEK EWAKUACJI
- OZNAKOWANIE - KIERUNEK EWAKUACJI
- OZNAKOWANIE - KIERUNEK EWAKUACJI
- OZNAKOWANIE - KIERUNEK EWAKUACJI
- KIERUNEK EWAKUACJI
- PRZEWIDYWANA LICZBA OSOB



Opis: Oczyszczalnia Ścieków w Chrzanowie Dużym

Adres: Chrzanów Duży 15
05-825 Grodzisk Mazowiecki

Opis: OCHRONA PRZECIWPÓŻAROWA
Instrukcja Bezpieczeństwa Pożarowego

Temat: OBIEKT 20 - STEROWNIA
plan ewakuacji, rozmieszczenie sprzętu poż

Skala: D.S.

Data: 06.2019r.

Wzrost: IBP-08

Opis: mgr inż. Karol KOWALCZYK

PROJEKTOWAŁ: inż. Krzysztof Węgrzyn

UDZIAŁOWY: inż. Krzysztof Węgrzyn

Do użytku wewnętrzny

Kopieje: Kopia dla właściciela, Kopia dla straży pożarnej, Kopia dla służb ratowniczych

INFLOW