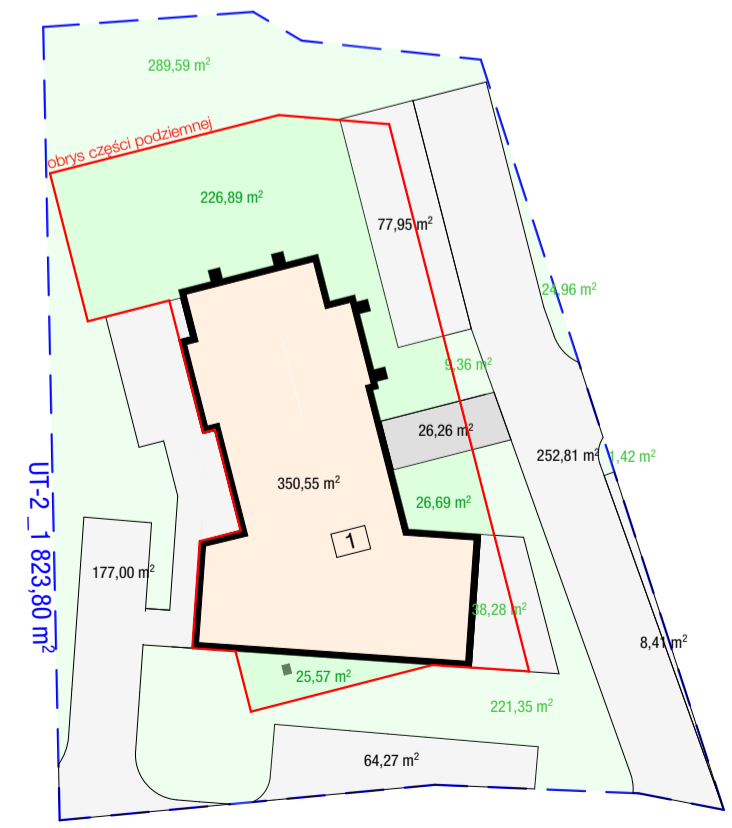


Obowiązujący plan zagospodarowania przestrzennego  
Studium uwarunkowań i kierunków zagospodarowania przestrzennego



Pow. dopuszczalna 45% Pow. podstawowa 55%

Bilans terenu					
Teren	Powierzchnia [m2]	Powierzchnia [m2]	Powierzchnia [%]	Wymagania MPZP	
Działki	115/8 115/9	5 713,00 801,00	6 514,00	100,00%	n/d
Pow. w terenach budowlanych UT-2		1 823,80	1 823,80	100,00%	
Powierzchnia PODSTAWOWA			1 003,09	100,00%	
Pow. zabudowy		350,55	34,95%		max. 35%
Pow. utwardzona		251,30	25,05%		n/d
Pow. biologicznie czynna liczona w 100%		261,66	-		
Pow. biologicznie czynna liczona w 50% (stropodachy 279,15x50%)		139,58	-	40,00%	min. 40%
razem		401,24	40,00%		
Powierzchnia DOPUSZCZALNA			820,71	100,00%	
Pow. zabudowy		-	-		max. 35%
Pow. utwardzona		355,40	43,30%		n/d
Pow. biologicznie czynna liczona w 100%		465,31	56,70%		
				56,70%	min. 40%

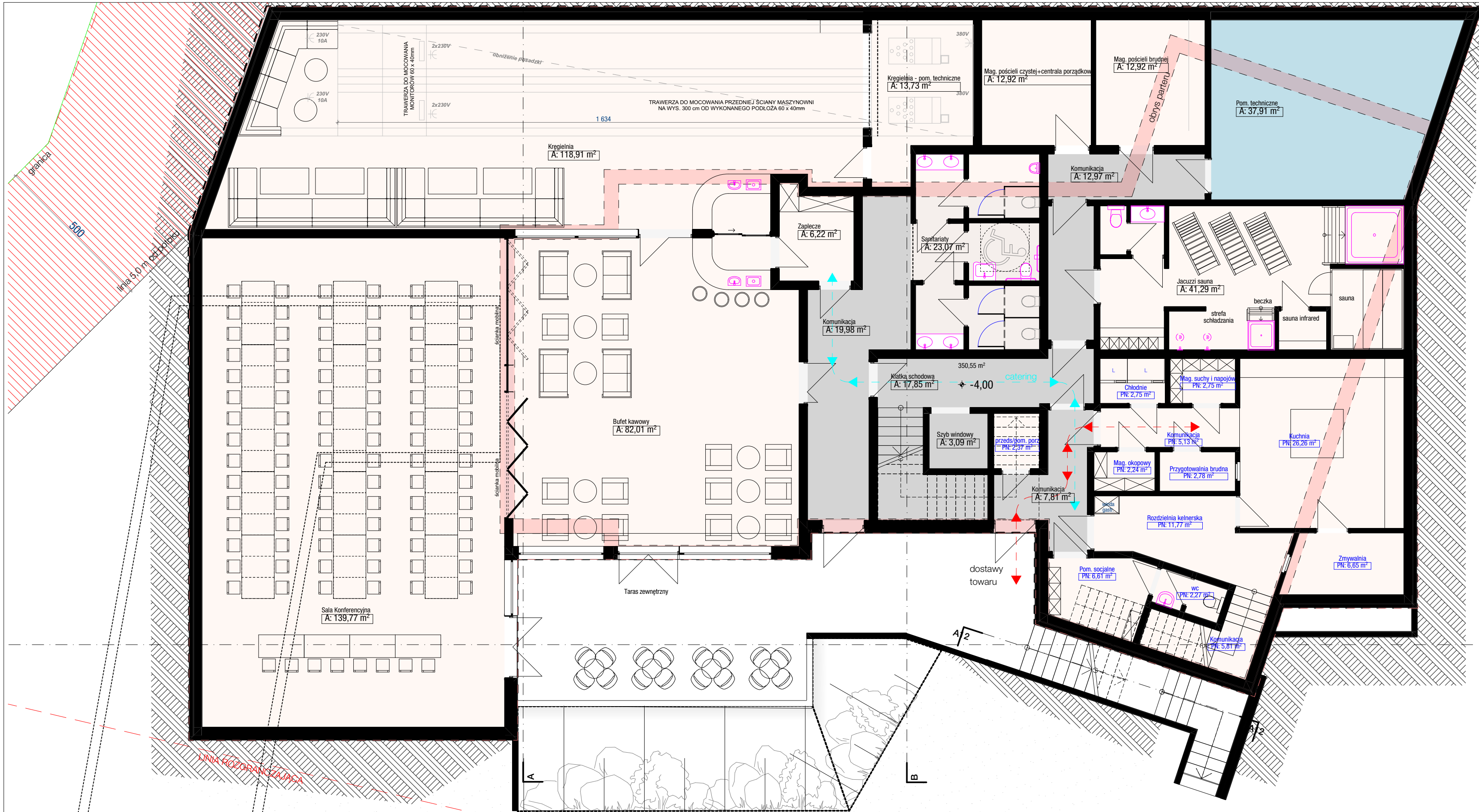
LEGENDA	
<b>Teren opracowania</b>	
1	Projektowany budynek - "LEŚNIK"
2	Projektowany budynek - "LEŚNIK II" - etap 2
3	Przewiązka - etap 2
4	Brama wjazdowa
5	Stacja ładowania samochodów elektrycznych
6	Projektowane ogrodzenie
7	Wjazd na działkę poprzez istniejący zjazd
8	Wejście główne do budynku
9	Miejsca postojowe dla osób niepełnosprawnych
10	Miejsca postojowe dla samochodów osobowych
11	Zieleni urządzone
12	Nasadzenia zastępcze (sosna, świerk) - 30 sztuk
13	Teren inwestycji - dz. ew. nr 115/8, 115/9
14	Teren UT-2_1 823,8 m2 (aktualne na dzień 17.03.2022 r.)
15	Linia zabudowy
16	Istniejąca zabudowa przeznaczona do rozbiórki
17	Drzewa przeznaczone do wycinki - 15 sztuk

HOTEL "LEŚNIK"  
Projekt zagospodarowania terenu  
Skala 1:500





02. Powierzchnia netto wg normy PN-ISO 9836 - Piwnic				
Rodzaj powierzchni	Nazwa strefy	Pow. netto	Posadzka	
<b>Ruchu</b>				
	Komunikacja	19,98		
	Szyby windowe	3,09		
	Komunikacja	12,97		
	Klatka schodowa	17,85		
	Komunikacja	7,81		
		61,70 m <sup>2</sup>		
<b>Usługowo - techniczna</b>				
	Pom. techniczne	37,91		
		37,91 m <sup>2</sup>		
		99,61 m <sup>2</sup>		
02. Powierzchnia użytkowa wg normy PN-ISO 9836 - Piwnic				
Rodzaj powierzchni	Nazwa strefy	Pow. użytkowa	Pow. netto	Posadzka
<b>Użytkowa pomocnicza</b>				
	Zaplecze	6,22	6,22	
	Sanitariaty	23,07	23,07	
	Bufet kawowy	82,01	82,01	
	Mag. okopowy	2,24	2,24	
	Mag. pościeli czystej+centrala porządkowa	12,92	12,92	
	Kregielnia - pom. techniczne	13,73	13,73	
	Mag. pościeli brudnej	12,92	12,92	
	Sala Konferencyjna	139,77	139,77	
	wc	2,27	2,27	
	przeds/pom. porz	2,37	2,37	
	Komunikacja	5,81	5,81	
	Komunikacja	5,13	5,13	
	Pom. socjalne	6,61	6,61	
	Chłodnie	2,75	2,75	
	Mag. suchy i napojów	2,75	2,75	
	Przygotownia brudna	2,78	2,78	
	Zmywalnia	6,65	6,65	
	Rozdzielnia kelnerska	11,77	11,77	
	Kuchnia	26,26	26,26	
	Jacuzzi sauna	41,29	41,29	
	Kregielnia	118,91	118,91	
		528,23 m <sup>2</sup>	528,23 m <sup>2</sup>	

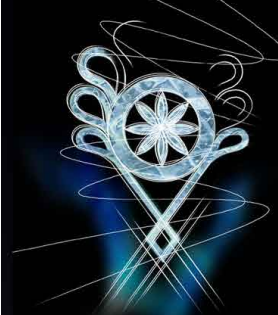


ETAP 2

WARIANT V

HOTEL "LEŚNIK"  
Rzut piwnic  
Skala 1:100



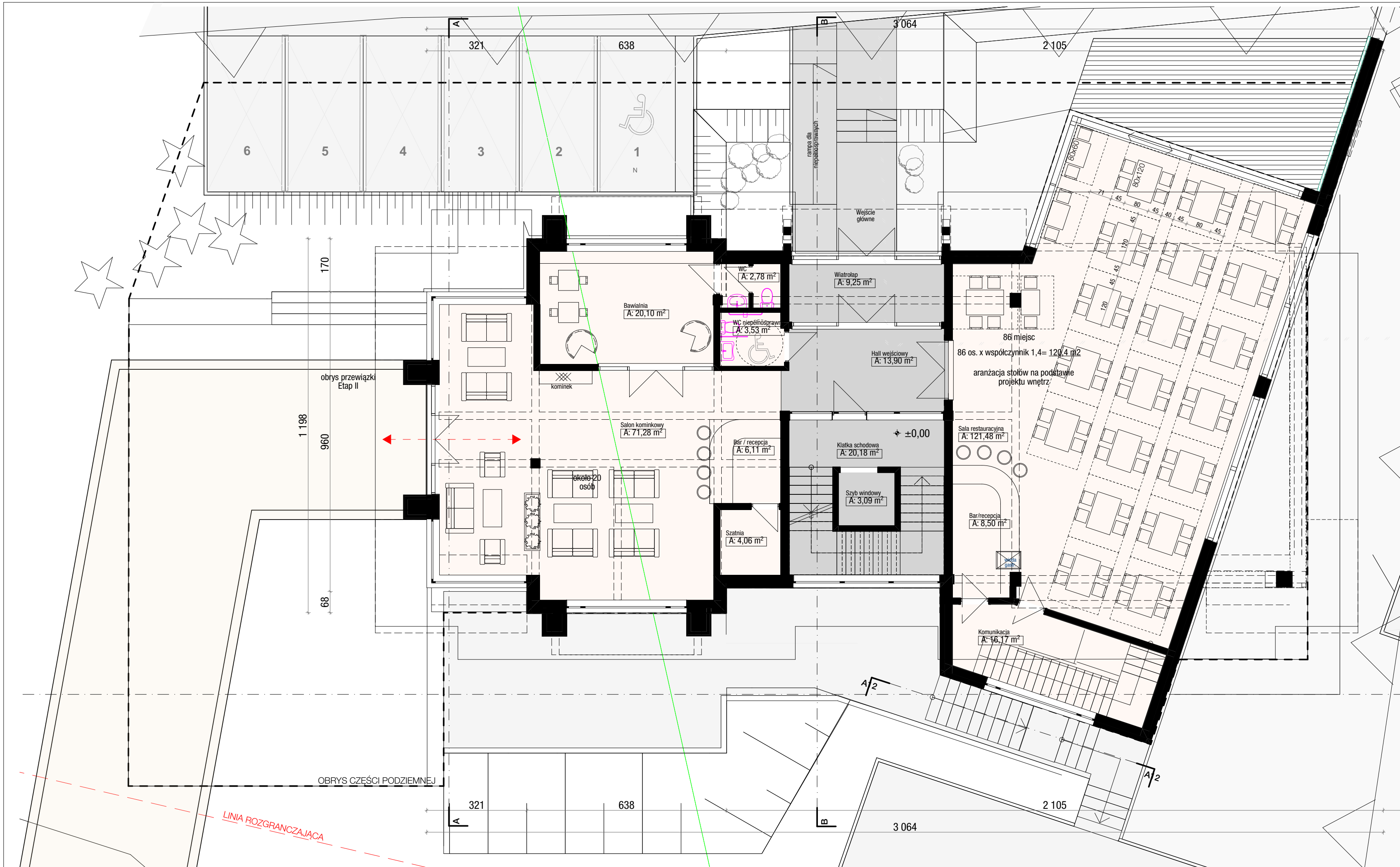


03. Powierzchnia użytkowa wg normy PN-ISO 9836 - Parter

Rodzaj powierzchni	Nazwa strefy	Pow. użytkowa	Pow. netto	Posadzka
<b>Użytkowa pomocnicza</b>				
	Bawialnia	20,10	20,10	
	Salon kominkowy	71,28	71,28	
	WC niepełnosprawny	3,53	3,53	
	Sala restauracyjna	121,48	121,48	
	WC	2,78	2,78	
	Bar / recepcja	6,11	6,11	
	Bar/recepcja	8,50	8,50	
	Komunikacja	16,17	16,17	
	Szatnia	4,06	4,06	
		<b>254,01 m<sup>2</sup></b>	<b>254,01 m<sup>2</sup></b>	

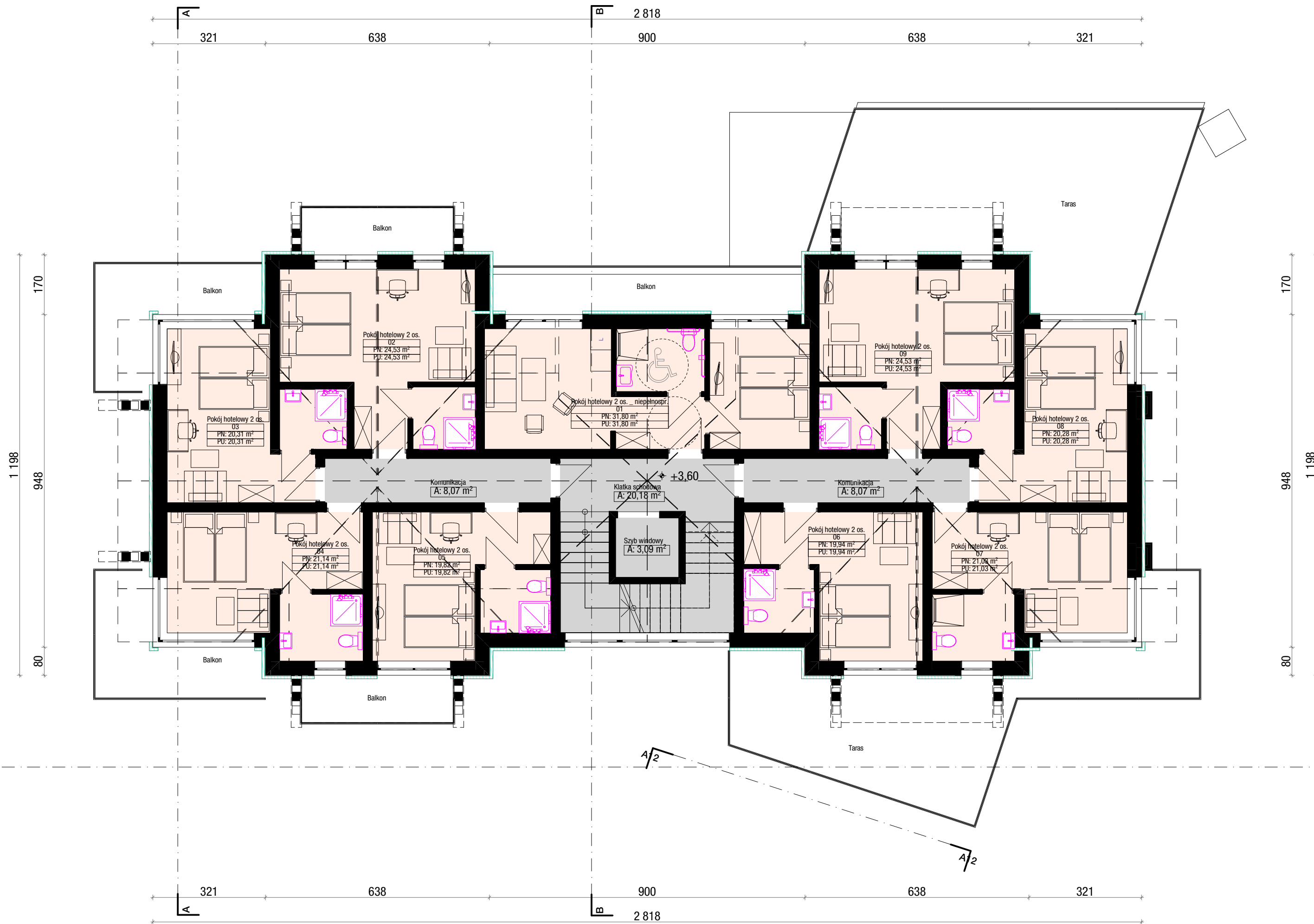
03. Powierzchnia netto wg normy PN-ISO 9836 - Parter

Rodzaj powierzchni	Nazwa strefy	Pow. netto	Posadzka
<b>Ruchu</b>			
	Hall wejściowy	13,90	
	Klatka schodowa	20,18	
	Szyb windy	3,09	
	Wiatrołap	9,25	
		<b>46,42 m<sup>2</sup></b>	



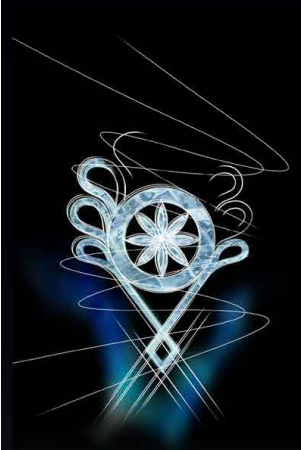
HOTEL "LEŚNIK"  
Rzut parteru  
Skala 1:100





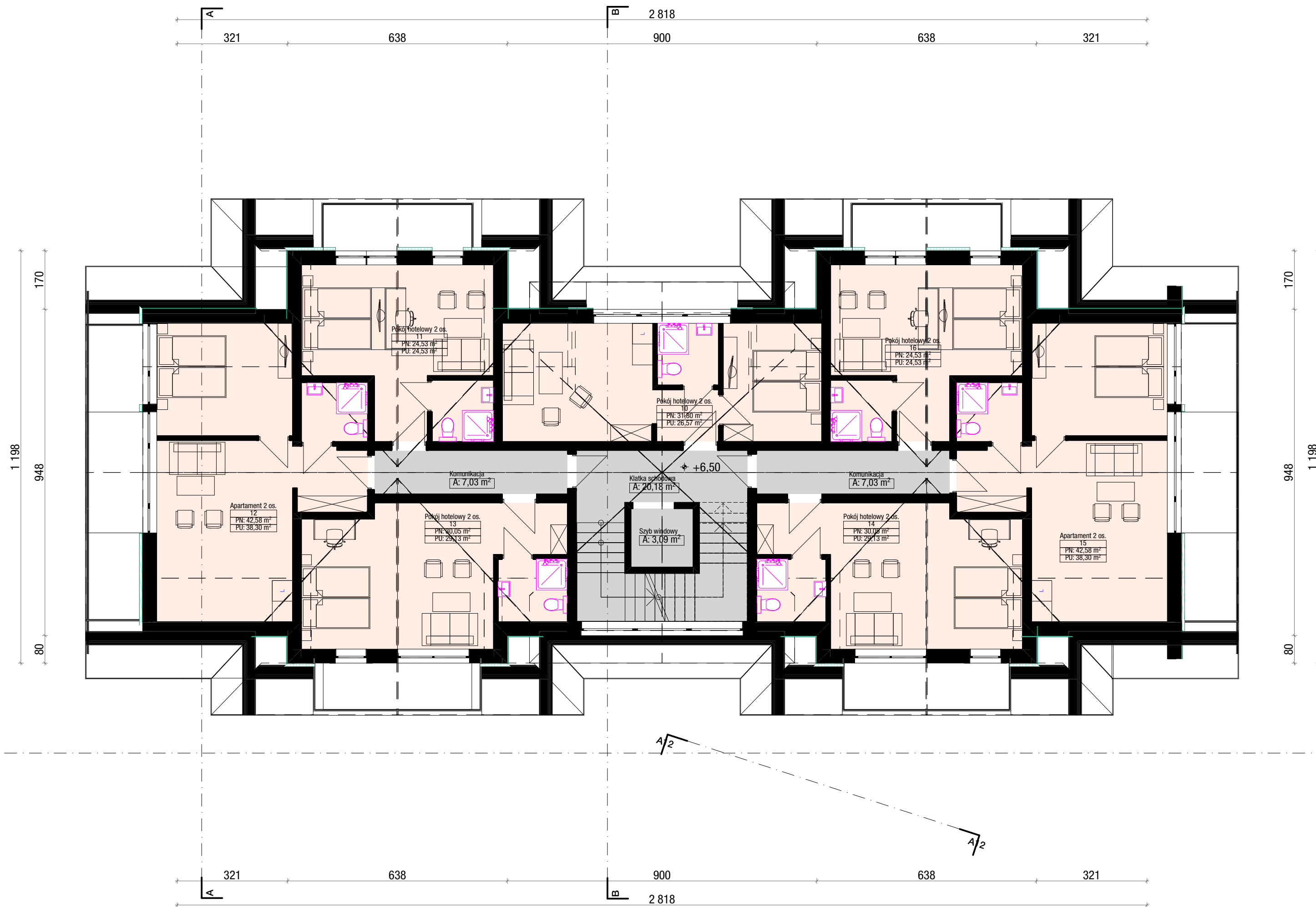
04. Powierzchnia użytkowa wg normy PN-ISO 9836 - Piętro					
Rodzaj powierzchni	Nr	Nazwa strefy	Pow. użytkowa	Pow. netto	Posadzka
<b>Użytkowa podstawowa</b>					
	01	Pokój hotelowy 2 os. _niepełnospr.	31,80	31,80	
	02	Pokój hotelowy 2 os.	24,53	24,53	
	03	Pokój hotelowy 2 os.	20,31	20,31	
	04	Pokój hotelowy 2 os.	21,14	21,14	
	05	Pokój hotelowy 2 os.	19,82	19,82	
	06	Pokój hotelowy 2 os.	19,94	19,94	
	07	Pokój hotelowy 2 os.	21,03	21,03	
	08	Pokój hotelowy 2 os.	20,28	20,28	
	09	Pokój hotelowy 2 os.	24,53	24,53	
			<b>203,38 m<sup>2</sup></b>	<b>203,38 m<sup>2</sup></b>	

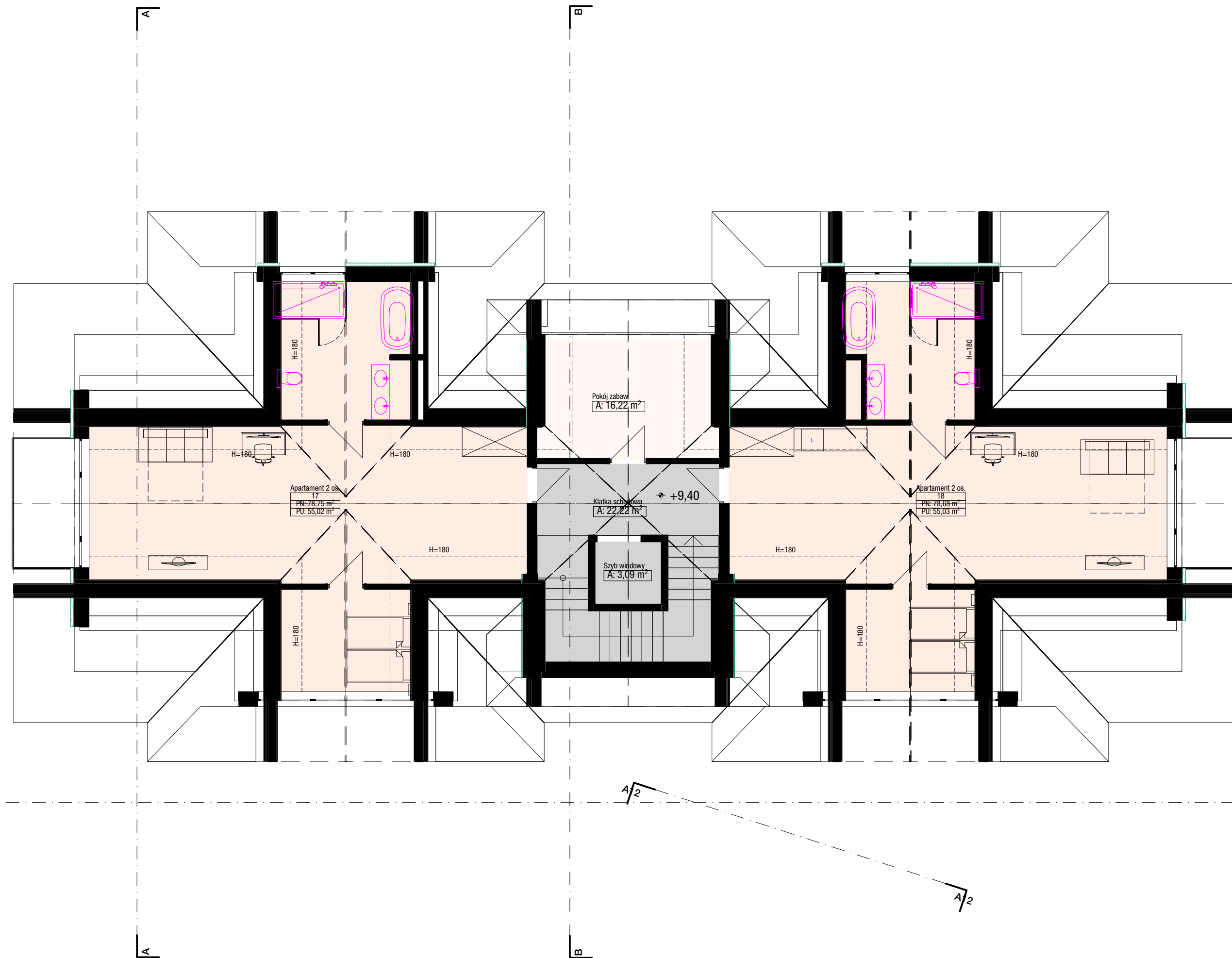
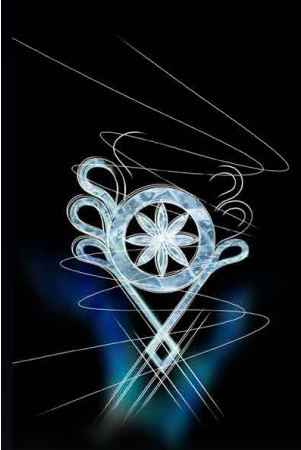
04. Powierzchnia netto wg normy PN-ISO 9836 - Piętro			
Rodzaj powierzchni	Nazwa strefy	Pow. netto	Posadzka
<b>Ruchu</b>			
	Komunikacja	8,07	
	Klatka schodowa	20,18	
	Szyb windowy	3,09	
	Komunikacja	8,07	
		<b>39,41 m<sup>2</sup></b>	



05. Powierzchnia użytkowa wg normy PN-ISO 9836 - Poddasze 1					
Rodzaj powierzchni	Nr	Nazwa strefy	Pow. użytkowa	Pow. netto	Posadzka
<b>Użytkowa podstawowa</b>					
	10	Pokój hotelowy 2 os.	26,57	31,80	
	11	Pokój hotelowy 2 os.	24,53	24,53	
	12	Apartament 2 os.	38,30	42,58	
	13	Pokój hotelowy 2 os.	29,13	30,05	
	14	Pokój hotelowy 2 os.	29,13	30,05	
	15	Apartament 2 os.	38,30	42,58	
	16	Pokój hotelowy 2 os.	24,53	24,53	
			<b>210,49 m<sup>2</sup></b>	<b>226,12 m<sup>2</sup></b>	

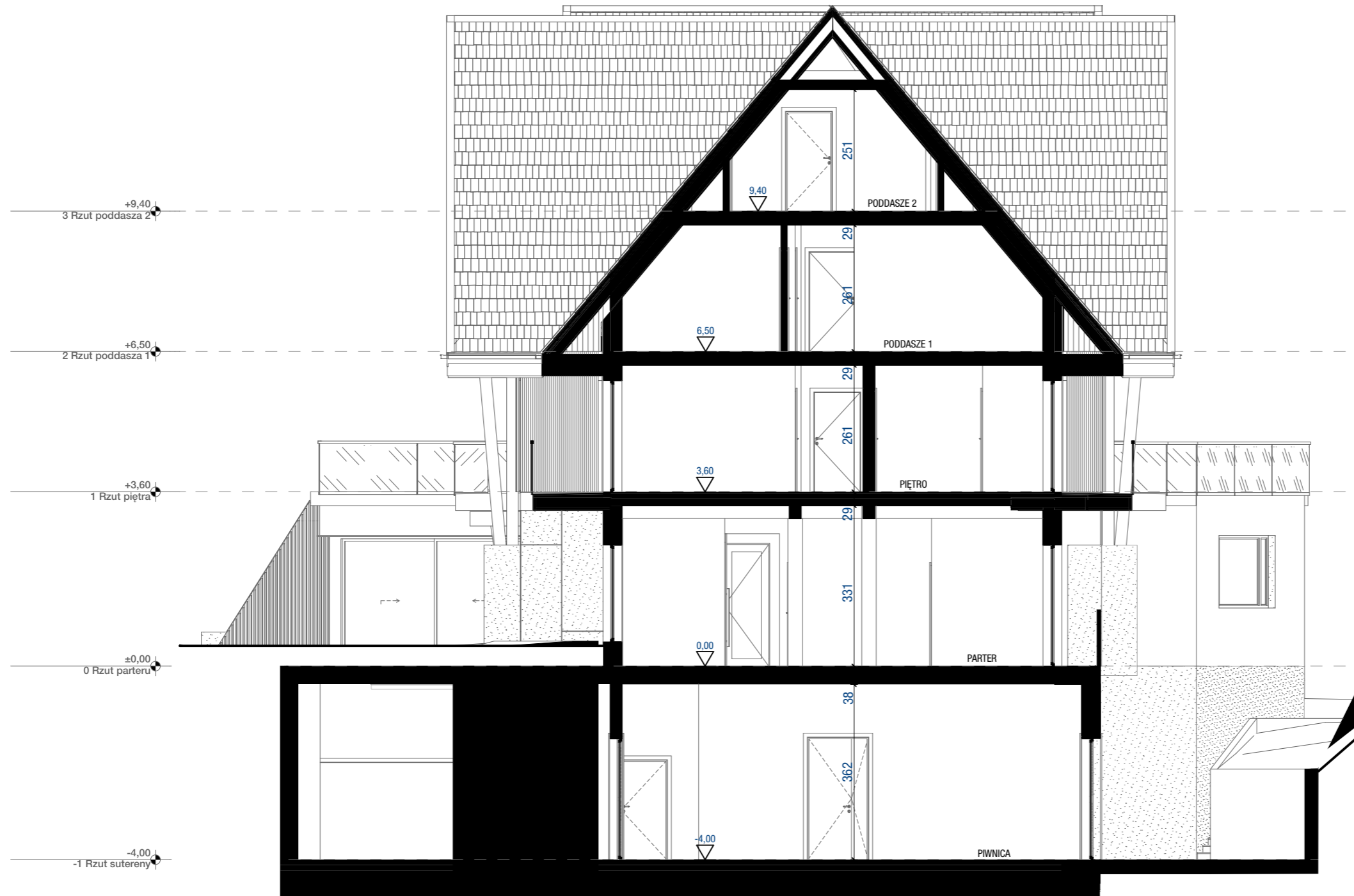
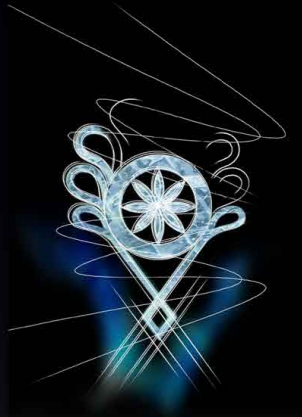
05. Powierzchnia netto wg normy PN-ISO 9836 - Poddasze 1			
Rodzaj powierzchni	Nazwa strefy	Pow. netto	Posadzka
<b>Ruchu</b>			
	Komunikacja	7,03	
	Klatka schodowa	20,18	
	Szyb windowy	3,09	
	Komunikacja	7,03	
		<b>37,33 m<sup>2</sup></b>	





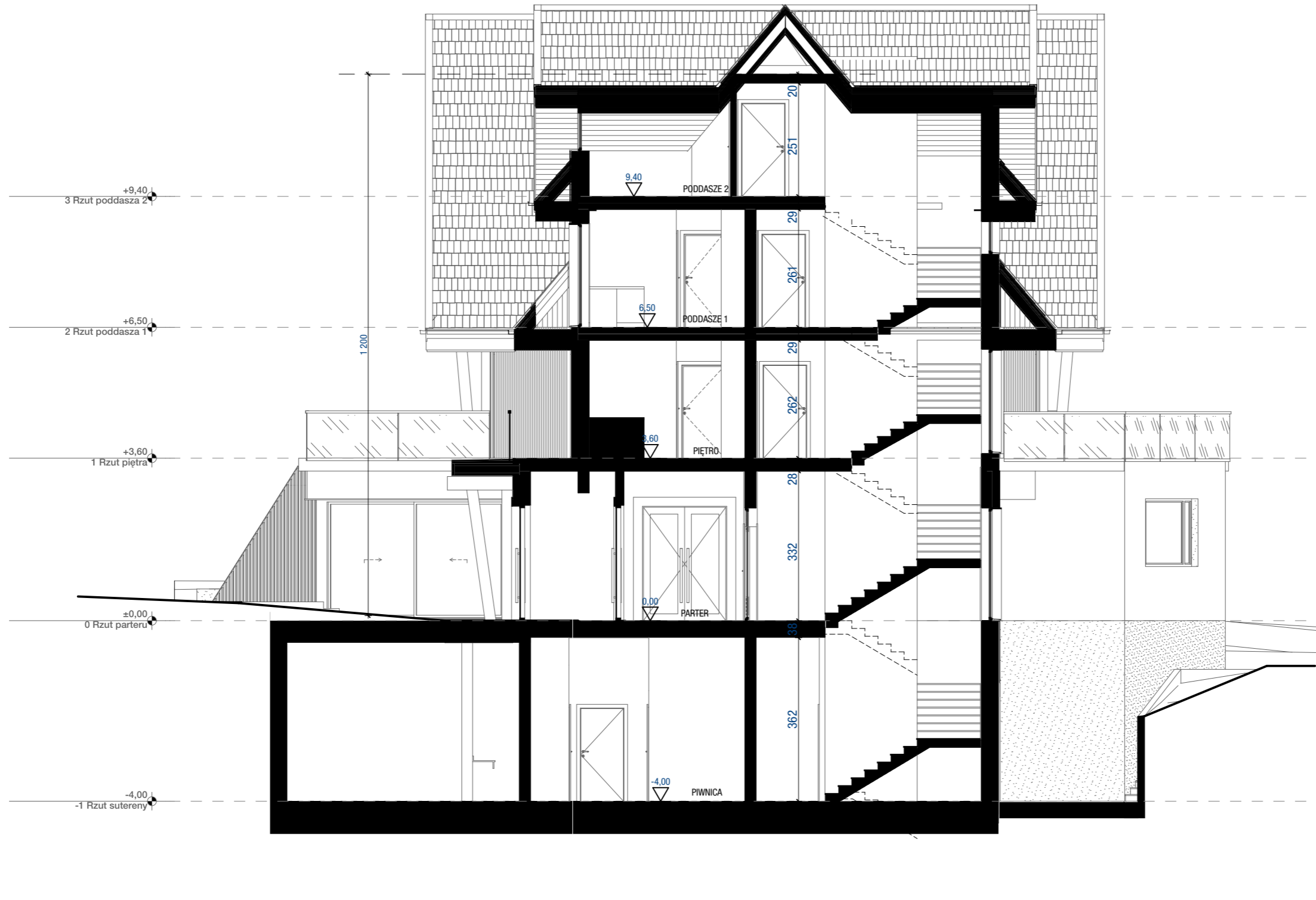
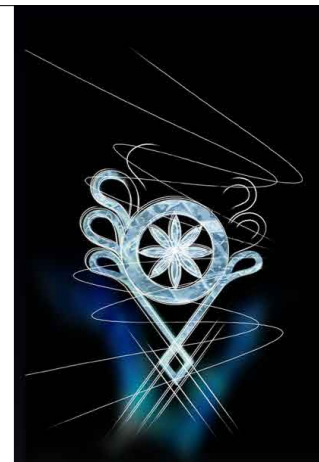
06. Powierzchnia użytkowa wg normy PN-ISO 9836 - Poddasze 2					
Rodzaj powierzchni	Nr	Nazwa strefy	Pow. użytkowa	Pow. netto	Posadzka
<b>Użytkowa podstawowa</b>					
	17	Apartament 2 os.	55,02	78,75	
	18	Apartament 2 os.	55,03	78,68	
			<b>110,05 m<sup>2</sup></b>	<b>157,43 m<sup>2</sup></b>	

06. Powierzchnia netto wg normy PN-ISO 9836 - Poddasze 2			
Rodzaj powierzchni	Nazwa strefy	Pow. netto	Posadzka
<b>Ruchu</b>			
	Klatka schodowa	22,22	
	Szyb windowy	3,09	
		<b>25,31 m<sup>2</sup></b>	



HOTEL "LEŚNIK"  
Przekrój AA  
Skala 1:100





HOTEL "LEŚNIK"  
Przekrój BB  
Skala 1:100



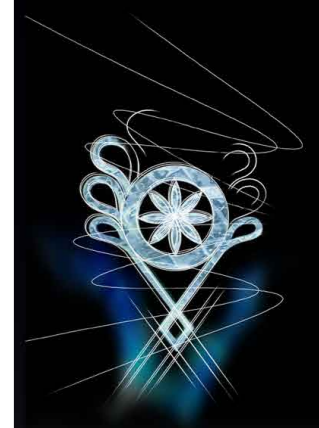


MATERIAŁY I KOLORYSTYKA ELEWACJI

MATERIAŁ/ TYP	KOLOR
kamień elewacyjny	naturalny
deskowanie	naturalny
elementy drewniane ozdobne	naturalny
blachodachówka gontopodobna	czarny
obróbki blacharskie	ciemny grafit
balustrada szklana	szkło przeziernie

**korn & szlachtowski & szatko**  
**ARCHITEKCI**

34-500 Zakopane, ul. Mrowce 26a  
34-400 Nowy Targ, ul. Grel 60f  
biuro@architekci-zakopane.pl,  
www.architekci-zakopane.pl



HOTEL "LEŚNIK"  
Elewacja północna  
Skala 1:100,  
1:200

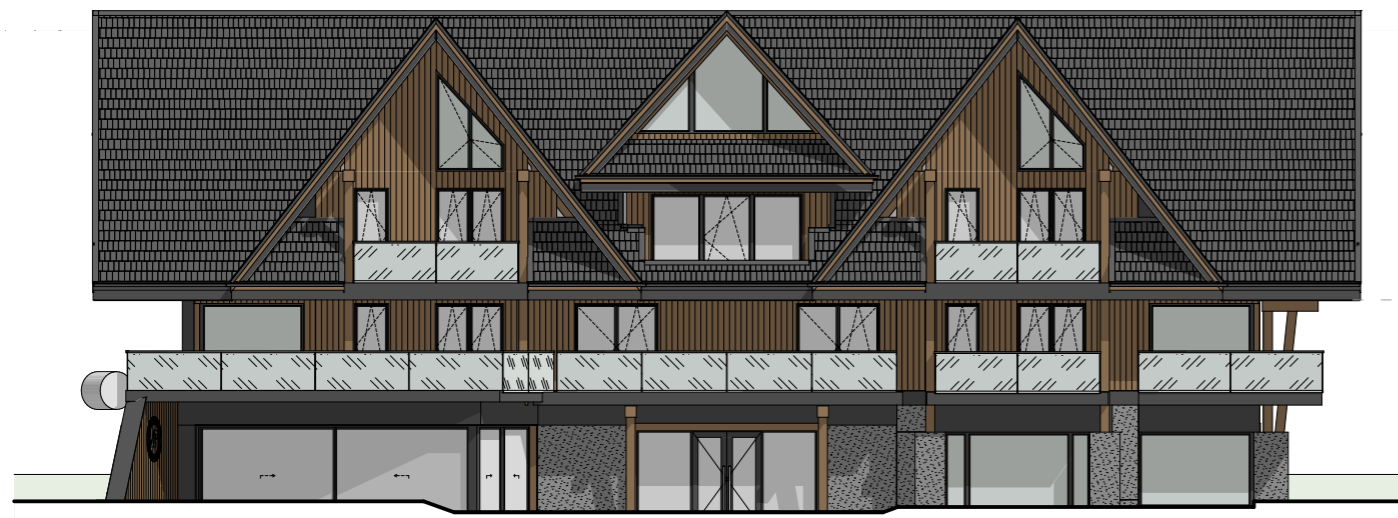


MATERIAŁY I KOLORYSTYKA ELEWACJI

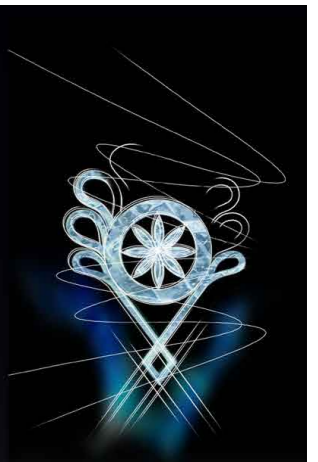
MATERIAŁ/ TYP	KOLOR
kamień elewacyjny	naturalny
deskowanie	naturalny
elementy drewniane ozdobne	naturalny
blachodachówka gontopodobna	czarny
obróbki blacharskie	ciemny grafit
balustrada szklana	szkło przeźierne

korn & szlachetowski & szatko  
ARCHITEKCI

34-500 Zakopane, ul. Mrowce 26a  
34-400 Nowy Targ, ul. Grel 60f  
biuro@architekci-zakopane.pl,  
www.architekci-zakopane.pl



HOTEL "LEŚNIK"  
Elewacja wschodnia  
Skala 1:100,  
1:200

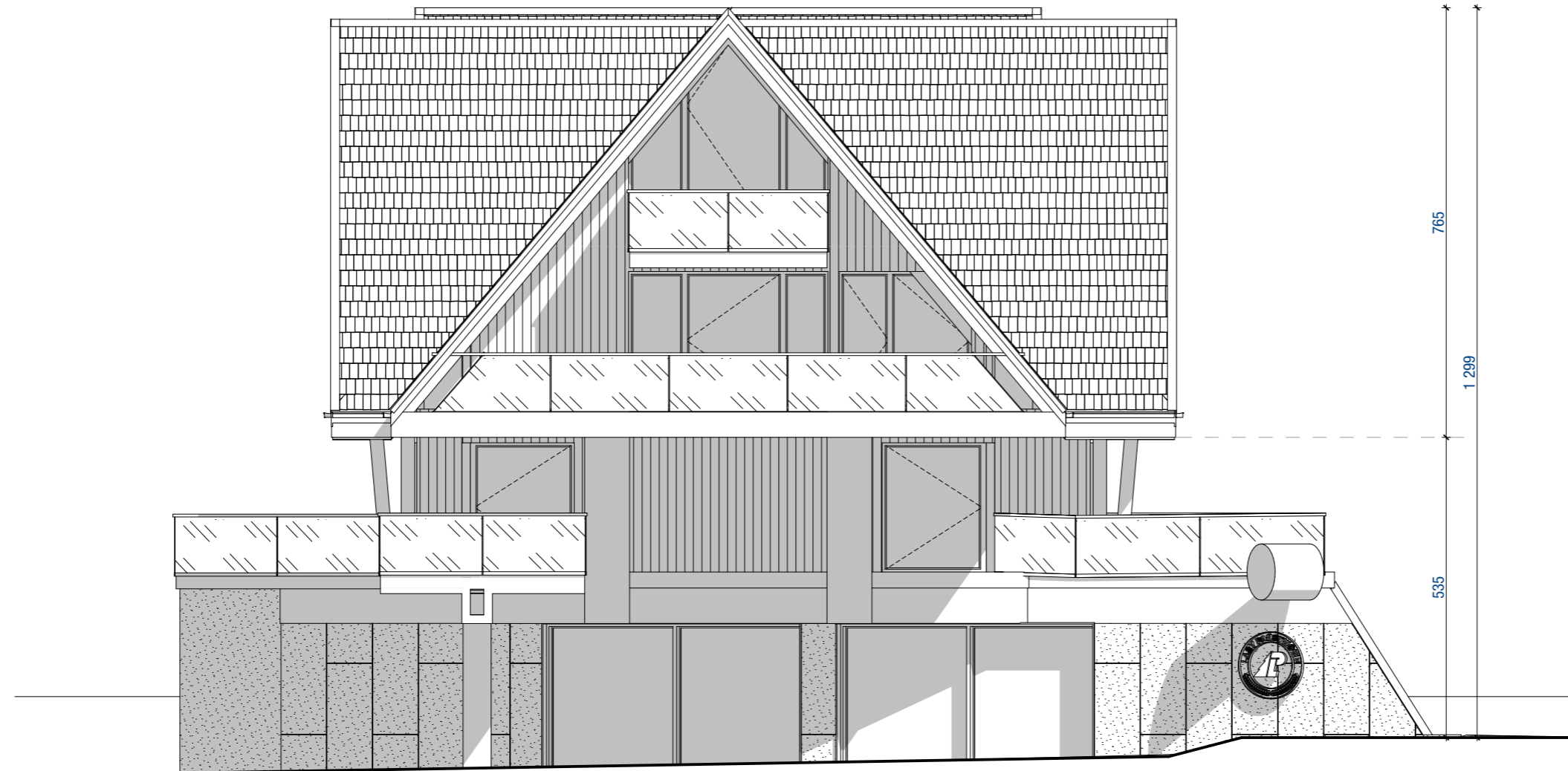


MATERIAŁY I KOLORYSTYKA ELEWACJI

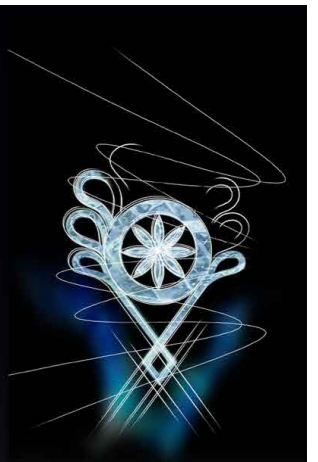
MATERIAŁ/ TYP	KOLOR
kamień elewacyjny	naturalny
deskowanie	naturalny
elementy drewniane ozdobne	naturalny
blachodachówka gontopodobna	czarny
obróbki blacharskie	ciemny grafit
balustrada szklana	szkło przeziernie

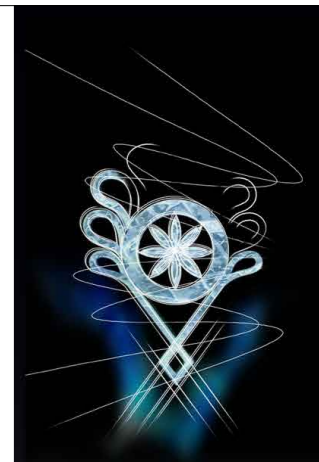
**korn & szlachtowski & szatko**  
**ARCHITEKCI**

34-500 Zakopane, ul. Mrowce 26a  
34-400 Nowy Targ, ul. Grel 60f  
biuro@architekci-zakopane.pl,  
www.architekci-zakopane.pl



**HOTEL "LEŚNIK"**  
Elewacja południowa  
Skala 1:100,  
1:200





MATERIAŁY I KOLORYSTYKA ELEWACJI

MATERIAŁ/ TYP	KOLOR
kamień elewacyjny	naturalny
deskowanie	naturalny
elementy drewniane ozdobne	naturalny
blachodachówka gontopodobna	czarny
obróbki blacharskie	ciemny grafit
balustrada szklana	szkło przeziernie

HOTEL "LEŚNIK"  
Elewacja zachodnia  
Skala 1:100,  
1:200

