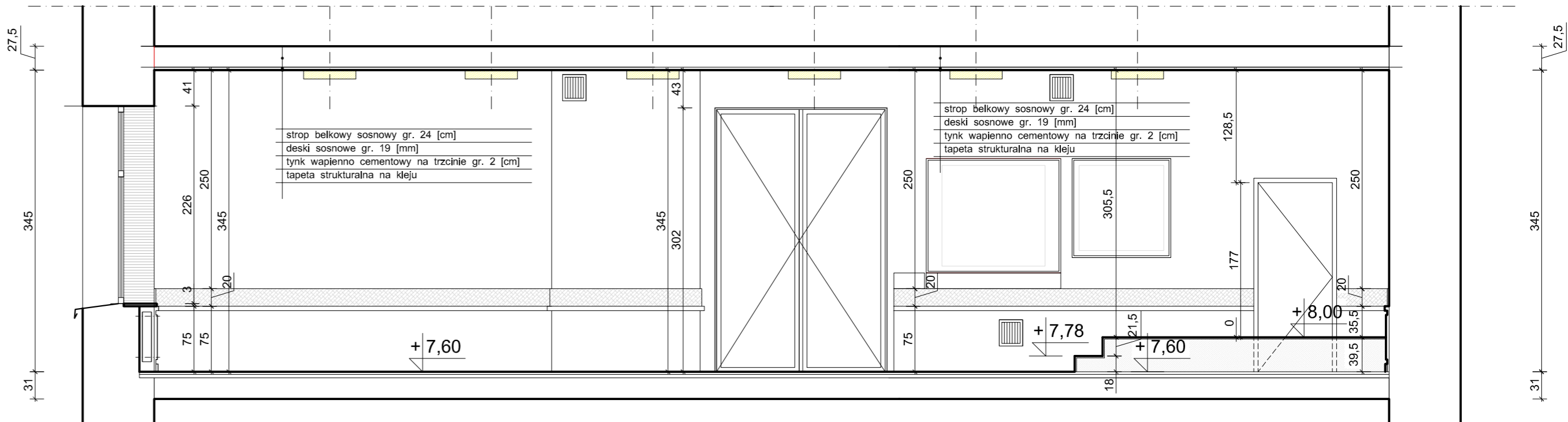
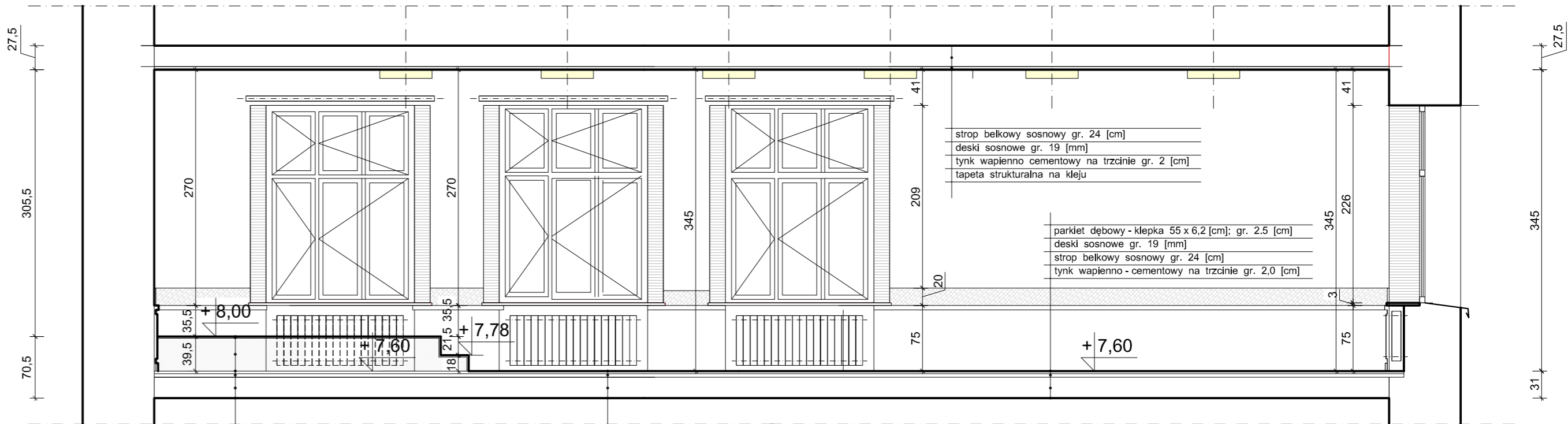


PRZEKRÓJ C - C

parkiet dębowy - klepka 55 x 6,2 [cm]; gr. 2,5 [cm]
deski sosnowe gr. 19 [mm]
strop belkowy sosnowy gr. 24 [cm]
tynk wapienno - cementowy na trzcinie gr. 2,0 [cm]



PRZEKRÓJ D - D



PRZEKRÓJ E - E

wykładzina dywanowa rulonowa gr. 0,5 [cm]
deski sosnowe gr. 19 [mm]
konstrukcja sosnowa podwyższenia (sceny)
parkiet dębowy - klepka 55 x 6,2 [cm]; gr. 2,5 [cm]
deski sosnowe gr. 19 [mm]
strop belkowy sosnowy gr. 24 [cm]
tynk wapienno - cementowy na trzcinie gr. 2,0 [cm]

parkiet dębowy - klepka 55 x 6,2 [cm]; gr. 2,5 [cm]
deski sosnowe gr. 19 [mm]
strop belkowy sosnowy gr. 24 [cm]
tynk wapienno - cementowy na trzcinie gr. 2,0 [cm]

**PRZEKROJE II PIĘTRA BUDYNKU GŁÓWNEGO
W ZAKRESIE AULI - INWENTARYZACJA_13.04.2024 1 : 50**

PRZEKRÓJ C - C, D - D, E - E

OBIEKT:		AULA ZESPOŁU SZKÓŁ EKONOMICZNYCH		Jednostka projektująca:	
LOKALIZACJA:		ul. Partyzancka 29, 63-400 Ostrów Wielkopolski		Zakład Inwestycji Miejskich sp. z o.o. P.O. Orleański, M. Orleańska-Ordyniak Al. Powstańców Wielkopolskich 20 63-400 Ostrów Wielkopolski tel. (62) 735-02-34, fax (62) 736-11-65 e-mail: zfm@inwestycje@gmail.com NIP: 622-10-09-267	
INWESTOR:		Zespół Szkół Ekonomicznych im. Józefa Gniazdowskiego ul. Partyzancka 29, 63-400 Ostrów Wielkopolski		KWIECIEŃ 2024	
STADIUM:		INWENTARYZACJA		skala:	
PROJEKTANT:	branża budowlana	mgr inż. Paweł Orleański	UAN.7342-26/91	podpis	1:50
ASYSTENT PROJEKTANTA:	branża budowlana	mgr inż. Magdalena Orleańska-Ordyniak		podpis	nr rys.
KIEROWNIK ZESPOŁU PROJEKTOWEGO		mgr inż. Paweł Orleański	UAN.7342-26/91	podpis	L2