

„Wykonanie kompleksowych dokumentacji projektowych budowy drogi powiatowej Nr 4414W na odcinku Barcice – Janki – Popowo Kościelne”

**Załącznik nr 3 do SWZ**  
**– Mapa lokalizacyjna**

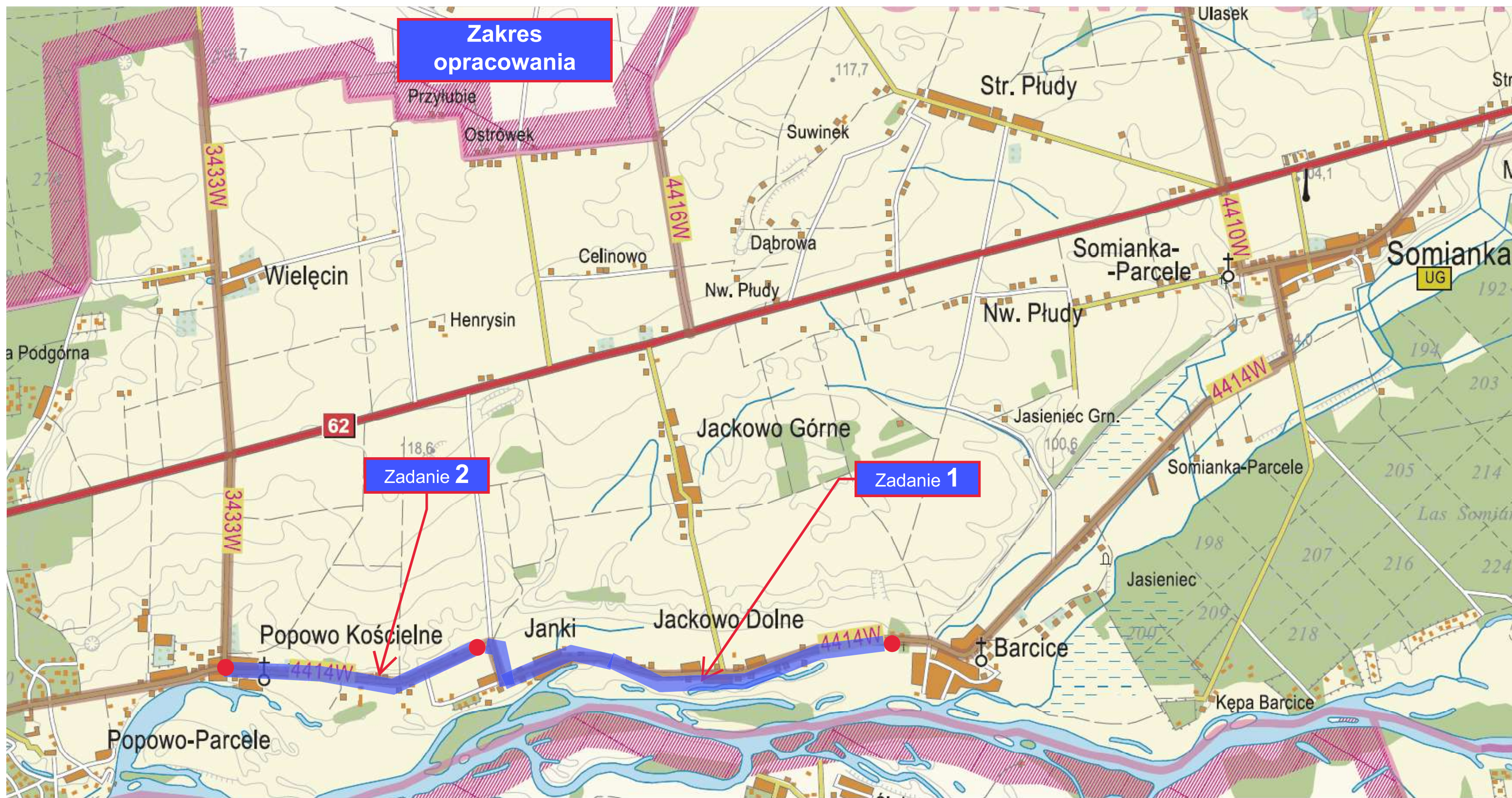
Zadanie 1:

„Wykonanie kompleksowej dokumentacji projektowej budowy drogi powiatowej Nr 4414W na odcinku Barcice – Janki”

i

Zadanie 2:

„Wykonanie kompleksowej dokumentacji projektowej budowy drogi powiatowej Nr 4414W na odcinku Janki – Popowo Kościelne”



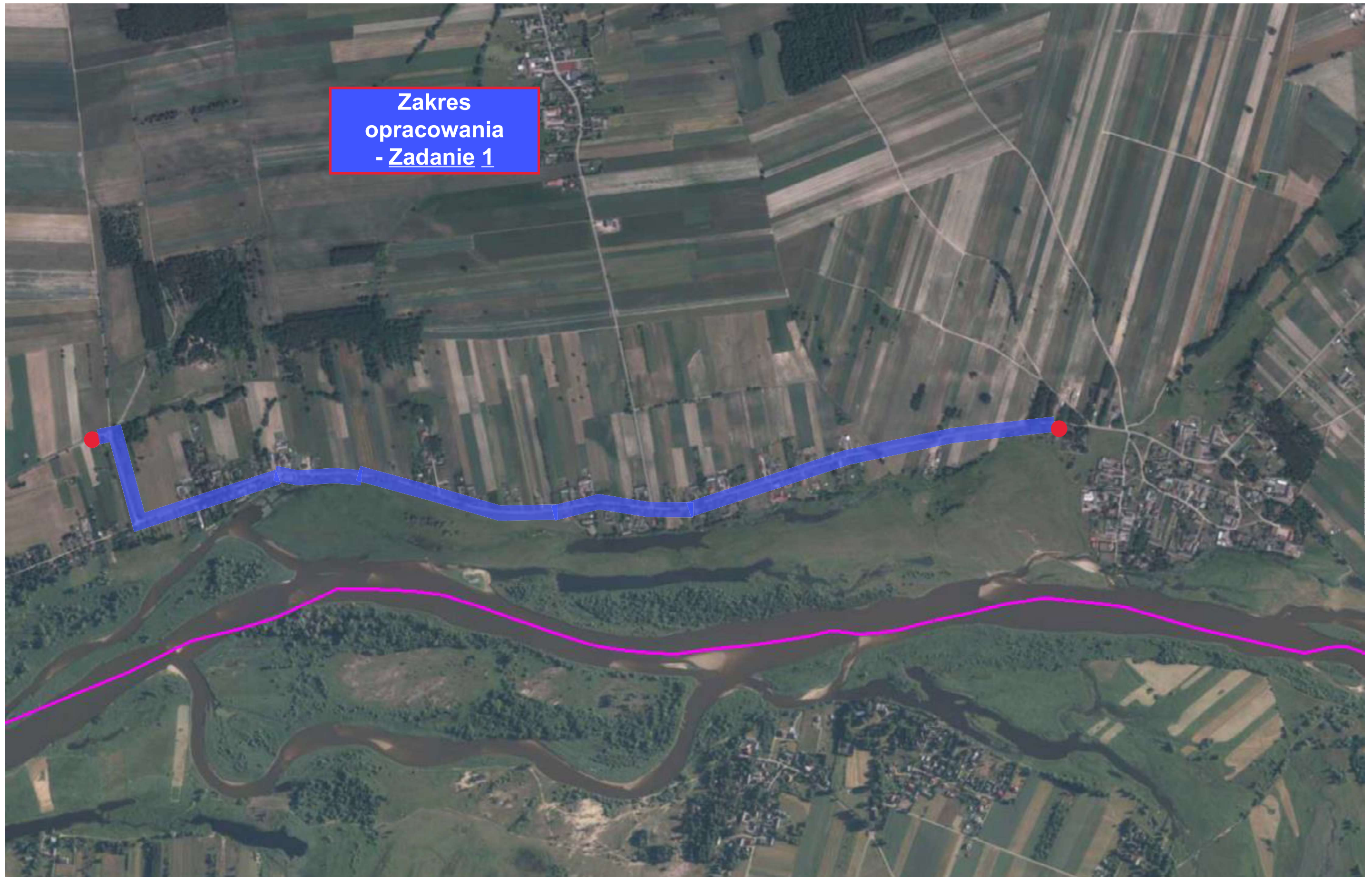


„Wykonanie kompleksowych dokumentacji projektowych budowy drogi powiatowej Nr 4414W na odcinku Barcice – Janki – Popowo Kościelne”

**Zał. nr 3 do SWZ  
– Mapa lokalizacyjna**

Zadanie 1:

**„Wykonanie kompleksowej dokumentacji projektowej budowy drogi powiatowej Nr 4414W na odcinku Barcice – Janki”**





„Wykonanie kompleksowych dokumentacji projektowych budowy drogi powiatowej Nr 4414W na odcinku Barcice – Janki – Popowo Kościelne”

**Załącznik nr 3 do SWZ**  
**– Mapa lokalizacyjna**

Zadanie 2:

„Wykonanie kompleksowej dokumentacji projektowej budowy drogi powiatowej Nr 4414W na odcinku Janki – Popowo Kościelne”

