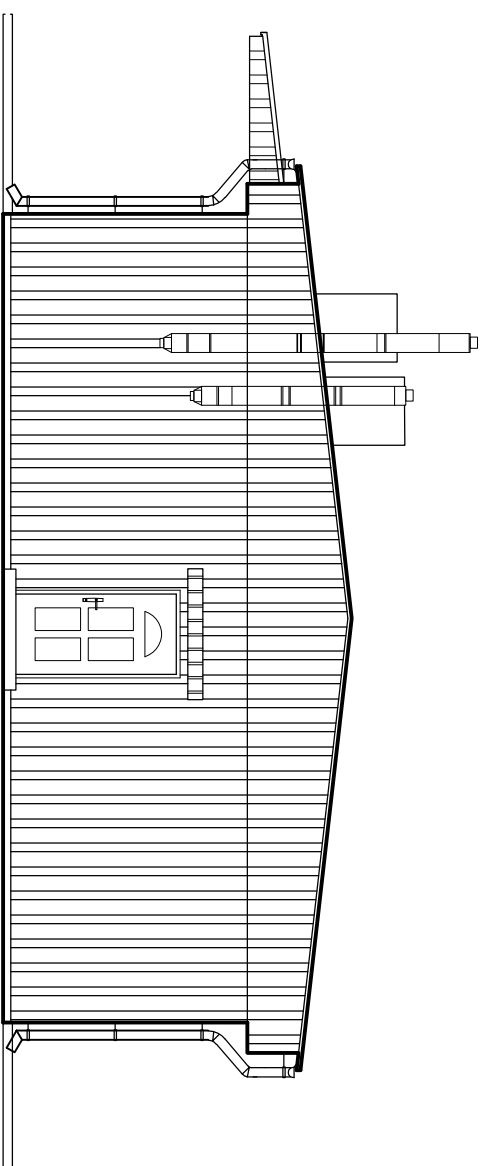
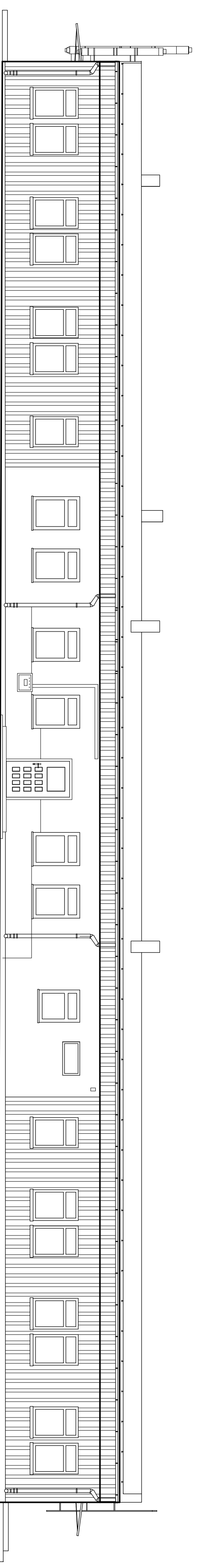


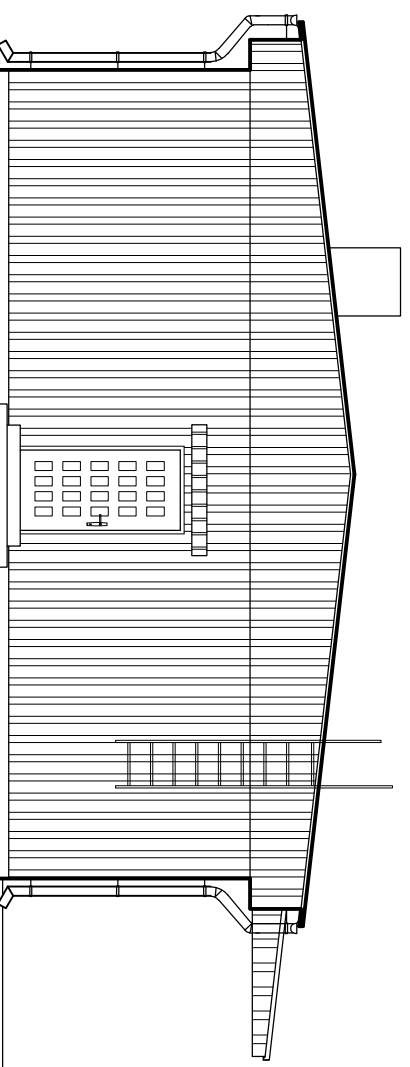
ELEWACJA POLNOCCNO-WSCHODNIA



ELEWACJA POLNOCCNO -ZACHODNIA



ELEWACJA POLUDNIOWO-ZACHODNIA



ELEWACJA POLUDNIOWO-WSCHODNIA

Rysunek rozpatrywać łącznie z rysunkami architektonicznymi oraz opisem technicznym.

Wymiary sprawdzić na budowie.

Niniejszy rysunek nie może być kopiowany, ani w żaden sposób wykorzystywany bez zgody autorów. Wszelkie prawa zastrzeżone.

PRACOWNIA PROJEKTOWA
 "GOYA" Sławomir Gierliński
 Plac Niepodległości 32 | 62-035 Kórnik
 e-mail: biuro@goja.pl | tel. 502 669 992

inwestor: Miasto i Gmina Kórnik
 Kórnik, pl. Niepodległości 1, 62-035 Kórnik
 obiekt: Rozbórka budynku mieszkalnego wielorodzinnego z lok. socjalnymi oraz fundamentów
 Szczepanówka, działka cm. nr ewid. 28/17, gm. Kórnik

autorzy: Architektura

tytuł: **ELEWACJE – inwentaryzacja**

skala: 1:100

nr projektu	data	podpis	nr rys.
WP/2028/P/004/04	03.2016		
WP/2028/P/004/04	03.2016		
WP/2028/P/004/04	03.2016		