

**OPIS TECHNICZNY – INWENTARYZACJA ISTNIEJĄCEGO BUDYNKU  
GOSPODARCZEGO Z KANCELARIĄ  
W MIEJSCOWOŚCI SZULMIERZ 103, GM. REGIMIN**

Nazwa budynku: Budynek gospodarczy z kancelarią

Adres: Szulmierz 103, 06-406 Szulmierz, gm. Regimin

Własność: Skarb Państwa w zarządzie Lasy Państwowe, Nadleśnictwo

Ciechanów

**1. Dane ogólne.**

Rodzaj zabudowy: Budynek wolnostojący, parterowy, nie podpiwniczony.  
Fundamenty żelbetowe wylwane na mokro z betonu B-15, zbrojone stalą.  
Konstrukcja ścian: murowane z pustaka gazobetonowego i cegły na zaprawie cementowo-wapiennej.

Rodzaj dachu: dach dwuspadowy o konstrukcji drewnianej krokwiowej, pokryty blachą trapezową.

Powierzchnia zabudowy – 102,54 m<sup>2</sup>

Powierzchnia całkowita – 106,33 m<sup>2</sup>

Zestawienie pomieszczeń gospodarczych:

1. pom. gospodarcze I	-	20,23 m <sup>2</sup>
2. pom. gospodarcze II	-	27,09 m <sup>2</sup>
3. pom. gospodarcze III	-	12,44 m <sup>2</sup>
<b>Razem pow. pom. gosp.</b>	<b>=</b>	<b>59,76 m<sup>2</sup></b>

Zestawienie pomieszczeń kancelarii:

1. hol	-	3,69 m <sup>2</sup>
2. kancelaria	-	10,36 m <sup>2</sup>
<b>Razem pow. pom. kancelarii</b>	<b>=</b>	<b>14,05 m<sup>2</sup></b>

## **1.1. Cel opracowania.**

Celem opracowania jest ogólna charakterystyka obiektu zawierająca krótki opis techniczny do inwentaryzacji budynku.

## **1.2. Podstawa opracowania.**

- Zlecenie Zarządcy,
- Informacje uzyskane od użytkownika,
- Wizje lokalne przeprowadzone przez autorkę opracowania,
- Pomiary wykonane w czasie wizji.

Pomiary powierzchni użytkowej zostały wykonane zgodnie z normą PN-70/B-02365 oraz zgodnie z ustawą z dnia 21 czerwca 2001 r. (tekst jednolity Dz. U.2014 r. poz. 150) oraz ustawą z dnia 12 stycznia 1991 r. (tekst jednolity Dz.U. 2014 r. poz. 849).

## **2. Opis techniczny budynku i jego stanu zachowania**

### **2.1. Fundamenty**

Fundamenty żelbetowe budynku wykonane z betonu B-15 .

### **2.2. Konstrukcja budynku**

Ściany zewnętrzne gr. 36 cm i 25 cm wykonane z pustaka gazobetonowego oraz cegły na zaprawie cementowo-wapiennej, wewnętrzne konstrukcyjne gr. 52 cm, 29 cm i 25 cm wykonane z cegły na zaprawie cementowo-wapiennej.

### **2.3. Dach**

Konstrukcja dachu drewniana, pokrycie wykonane z blachy trapezowej, obróbki blacharskie dachu wykonano z blachy stalowej powlekanej. Rynny i rury spustowe z PCV.

## **2.4. Pozostałe elementy konstrukcyjne**

Nadproża nad otworami drzwiowymi, wrotami i oknami wylewane na mokro z betonu zbrojone stalą zbrojeniową.

## **3. Elementy stanu wykończeniowego**

### **3.1. Stolarka okienna i drzwiowa**

Drzwi, wrota drewniane, okna PCV.

### **3.2. Posadzki**

Posadzki w budynku wykonane są z betonu. W pomieszczeniach kancelarii wykończone płytkami ceramicznymi typu gres.

### **3.3 Tynki wewnętrzne i zewnętrzne**

Tynki wewnętrzne wykonane jako cementowo-wapienne kat. III. Tynki zewnętrzne cementowe typu "baranek".

### **3.4. Malowanie i okładziny wewnętrzne**

Ściany i sufity pomieszczeń są pomalowane farbą emulsyjną.

## **4. Wyposażenie instalacyjne**

Obiekt posiada instalację elektryczną wewnętrzną.

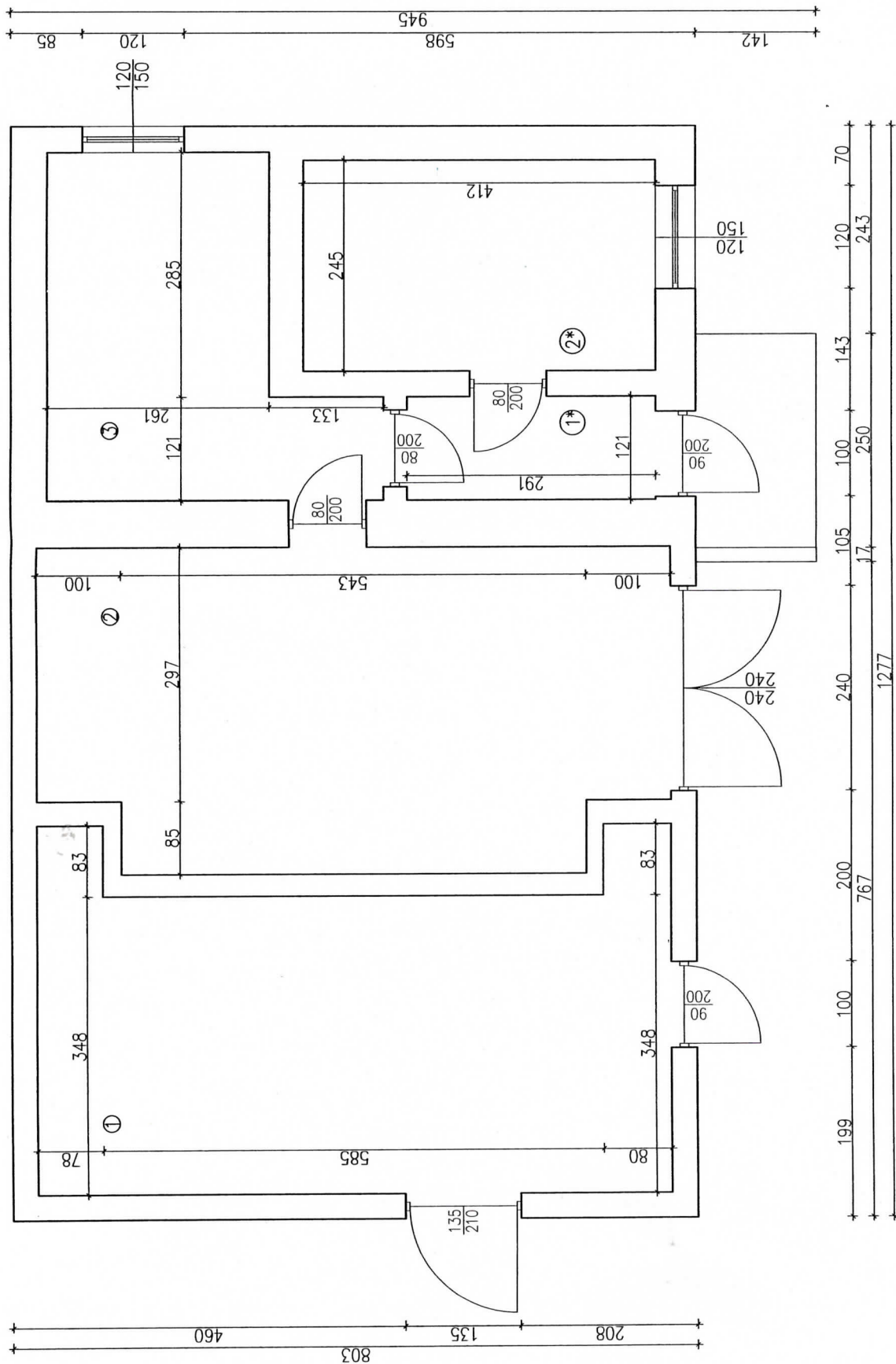
Opracowała:

tech. Teresa Praśniewska

Nr upraw. Cie-33/86

tech. TERESA PRAŚNIEWSKA  
Uprawniony kierownik budowy i robót  
w specjalności konstrukcyjno-budowlanej  
Upr. bud. Nr Cie-33/86  
06-400 CIECHANÓW, ul. Pułtуска 66/8

**INWENTARYZACJA  
RZUT BUDYNKU  
GOSPODARCZEGO  
Z KANCELARIĄ**



**Budynek gospodarczy**

Nr	Nazwa pom.	Pow. użytkowa
1.	POM. GOSP. I	20.23m <sup>2</sup>
2.	POM. GOSP. II	27.09m <sup>2</sup>
3.	POM. GOSP. III	12.44m <sup>2</sup>

**Kancelaria**

Nr	Nazwa pom.	Pow. użytkowa
1*	HOL	3.69m <sup>2</sup>
2*	BIURO	10.36m <sup>2</sup>

Investor:	Nadleśnictwo Ciechanów 06-400 Ciechanów, ul. Płocka 21c	Skala: 1:50
Adres inwestycji:	Szulmierz 103, 06-406 Szulmierz, gm. Regimin	Data: 10.2014r.
Temat:	Inwentaryzacja Budynek gospodarczy z kancelarią (108/121)	Podpis:
Projektant:	tech. bud. Teresa Praśniewska Upr. bud. nr Cie - 33/86	Rys. 1-1
Nazwa rysunku:	Rzut budynku gospodarczego z kancelarią	



