

Opis techniczny:

Konstrukcja obiektu:

- fundamenty betonowe lub żelbetowe
- ściany z cegły ceramicznej, pełnej na zaprawie cem.-wap. izolowane przeciwwilgotnościowo, całkowicie zasypane gruntem
- strop żelbetowy całkowicie obsypany gruntem
- schody żelbetowe na ubitym podłożu z okładziną z lastrico

Elementy wykończeniowe:

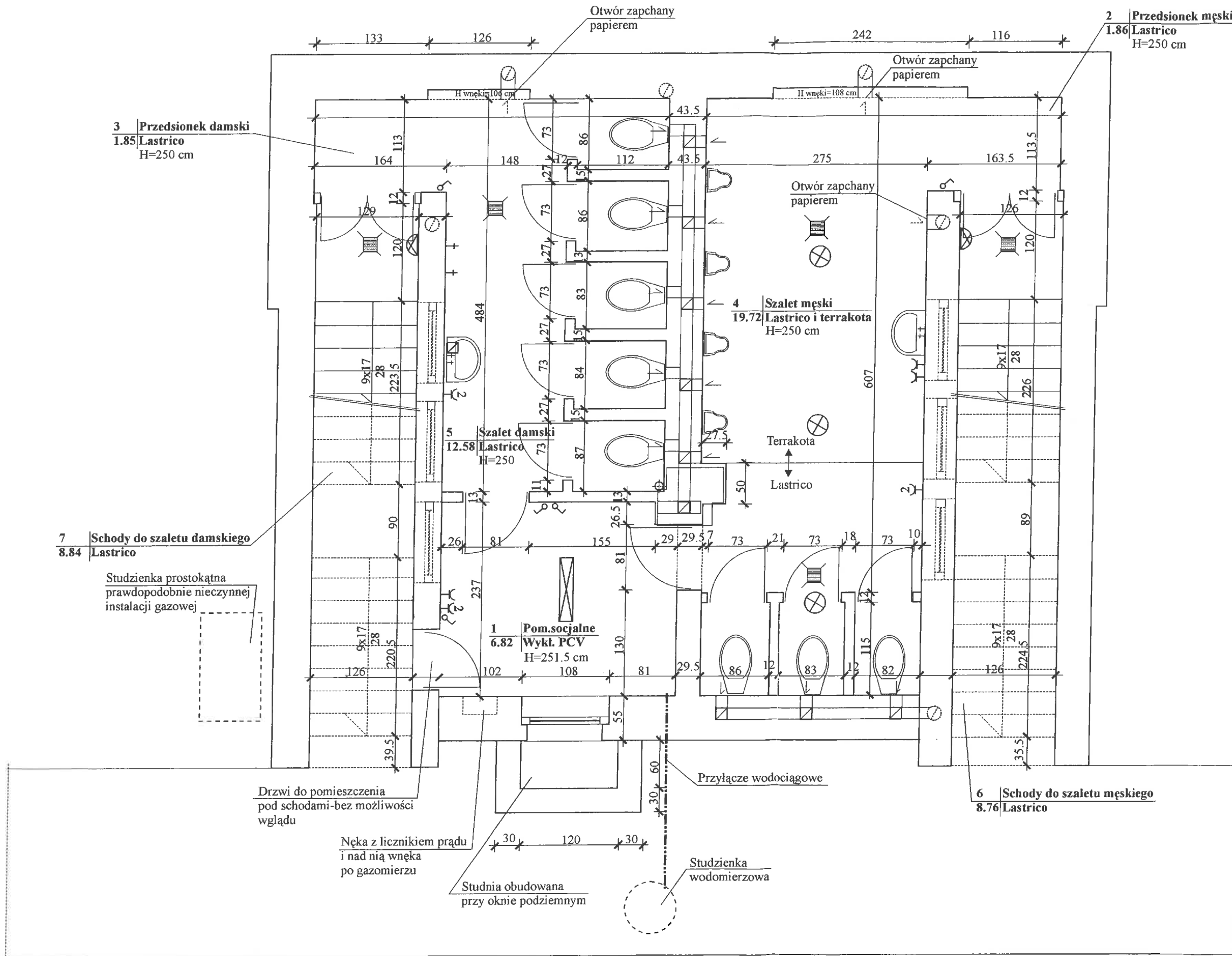
- posadzki lastrico i płytki terrakotowe oraz wykładzina PCV
- tynki cem.-wap. zwykły
- okładzina ścian z płytek ceramicznych
- stolarka okienna i drzwiowa drewniana
- okładzina ścian przy schodach zejściowych i murków ponad terenem z płytek lastrico

Instalacje:

- wodociągowa
- kanalizacyjna
- elektryczna
- wentylacja grawitacyjna
- woda ciepła z przepływowego ogrzewacza elektrycznego

Rzut przyziemia - inwentaryzacja

PRACOWNIA PROJEKTOWA ARCHITEKTONICZNO-KONSTRUKCYJNA		ul. MONTE CASSINO 51 85-791 Bydgoszcz z tel. (052)343-27-71	
OBIEKT Szalet miejski przy ul. Czerkaskiej w Bydgoszczy		NAZWA RYSUNKU Rzut przyziemia - inwentaryzacja	
Branża budowlana	Nazwisko Projektanta	Podpis	Data
Projektant	mgr inż. J. Głuchowski UAN-KZ-7210/270/89	<i>[Signature]</i>	31.10. 2012
Skala rysunku	1 : 50	Numer rysunku	1



ZESTAWIENIE POMIESZCZEŃ:

1. Pomieszczenie socjalne	- 6.82 m ²
2. Przedśionek męski	- 1.86 m ²
3. Przedśionek damski	- 1.85 m ²
4. Szalet męski	- 19.72 m ²
5. Szalet damski	- 12.58 m ²
6. Schody do szaletu męskiego	- 8.76 m ²
7. Schody do szaletu damskiego	- 8.84 m ²
Razem	- 60.43 m ²

Powierzchnia zabudowy - 89.18 m²
 Powierzchnia użytkowa - 60.43 m²
 Kubatura - 243.79 m³

- OZNACZENIA NA RYSUNKU:**
- Wpust podłogowy z kratką stalową
 - Zawór czerpalny lub zasłepione wyjście pod zawór
 - Umywalka ceramiczna
 - Miska ustępowa ceramiczna
 - Pisuar ceramiczny
 - Oprawy świetlne natynkowe
 - Oprawa jarzeniowa natynkowa
 - Oprawa kinkietowa
 - Włącznik światła
 - Gniazdo wtykowe
 - Gniazdo wtykowe podwójne
 - Elektryczny, przepływowo podgrzewacz wody
 - Rura Ø100 żeliwna, odpowietrzająca
 - Rury żeliwne Ø170 mm wentylacyjne zasłepione pianką poliuretanową nad gruntem przyległym

Rzut części podziemnej - inwentaryzacja

PRACOWNIA PROJEKTOWA ARCHITEKTONICZNO - KONSTRUKCYJNA		ul. MONTE CASSINO 51 85-791 Bydgoszcz tel. (052)343-27-71	
OBIEKT Szalet miejski przy ul. Czerkaskiej w Bydgoszczy		NAZWA RYSUNKU Rzut części podziemnej - inwentaryzacja	
Branża budowlana	Nazwisko Projektanta	Podpis	Data
Projektant	mgr inż. J. Głuchowski UAN-KZ-7210/270/89		31.10. 2012
Skala rysunku	1 : 50	Numer rysunku	2

- UWAGI:**
- Na rysunku zwymiarowano grubości ścian, dających się zmierzyć, ściany zewnętrzne zasypane ziemią nie zwymiarowano, przyjmując ich grubości na podstawie przybliżonej nośności ścian
 - Wszystkie otwory wentylacyjne z kratkami lub bez, oprócz jednego zakryte papierem lub zatkane nim