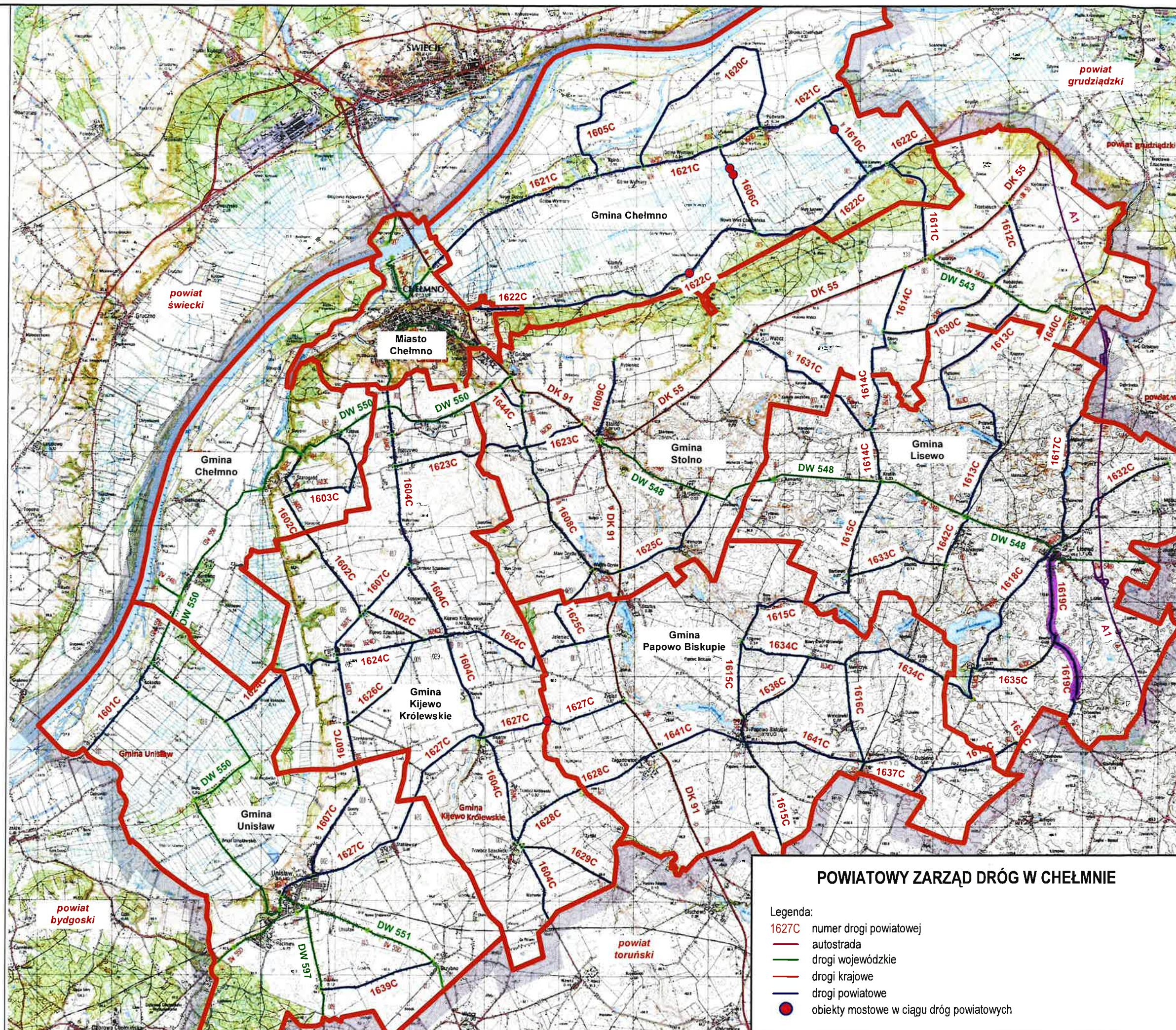


WYKAZ DRÓG POWIATOWYCH

- 1601C KOKOCKO - DĘBOWIEC - DĄBROWA CH. 2,948 km
- 1602C STAROGRÓD - KIJEWO KRÓLEWSKIE 7,083 km
- 1603C KAŁDUS - STAROGRÓD 3,396 km
- 1604C CHEŁMNO - NAWRA 15,333 km
- 1605C OSTRÓW ŚWIECKI - GÓRNE WYMIARY 3,752 km
- 1606C DOLNE WYMIARY - NOWAWIEŚ CHEŁMIŃSKA 2,513 km
- 1607C DORPOSZ SZLACHECKI - UNISŁAW 9,507 km
- 1608C GRUBNO - WIELKIE CZYTE 5,428 km
- 1609C RYBIENIEC - STOLNO 2,227 km
- 1610C PODWIEŚK - WIELKIE ŁUNAWY 2,401 km
- 1611C WIELKIE ŁUNAWY - PAPARZYN 3,209 km
- 1612C TRZEBIEŁUCH - ROBAKOWO 2,612 km
- 1613C ROBAKOWO - PNIEWITE 8,278 km
- 1614C PAPARZYN - KRUSIN 6,29 km
- 1615C KRUSIN - BARTLEWO - STAW - BIELCZYN 12,661 km
- 1616C NIEMCZYK - WROCŁAWKI 2,655 km
- 1617C LISEWO - DZIAŁOWO 5,032 km
- 1618C LISEWO - LIPIENIEK 3,957 km
- 1619C LISEWO - DUBIELNO - CHEŁMŻA 8,464 km
- 1620C GÓRNE WYMIARY - PODWIEŚK 7,015 km
- 1621C CHEŁMNO - MNISZEK 12,587 km
- 1622C CHEŁMNO - SZTYNWAŁ 14,314 km
- 1623C BRZÓZOWO - STOLNO 5,477 km
- 1624C BRUKI KOKOCKA - JELENIEC 11,96 km
- 1625C JELENIEC - CEPNO 6,785 km
- 1626C SZYMBORNO - KIJEWO KRÓLEWSKIE 2,879 km
- 1627C UNISŁAW - ŻYGLĄD 11,352 km
- 1628C TRZEBIŃ KRÓLEWSKI - ZEGARTOWICE 4,691 km
- 1629C TRZEBIŃ SZLACHECKI - GLUCHOWO 2,740 km
- 1630C OBORY - ROBAKOWO 3,454 km
- 1631C WABCZ - LINOWIEC 4,389 km
- 1632C LISEWO - MGOSZCZ 4,025 km
- 1633C BARTLEWO - KORNATOWO 2,673 km
- 1634C FOLGOWO - LIPIENIEK 7,82 km
- 1635C LIPIENIEK - STRUCFON 2,432 km
- 1636C PAPOWO BISKUPIE - NOWY DWÓR 2,440 km
- 1637C WROCŁAWKI - DUBIELNO 1,799 km
- 1638C DRZONÓWKO - LIZNOWO 0,134 km
- 1639C GŁAŻEWO - GRZYBNO 3,109 km
- 1640C STACJA PKP GORZUCHOWO - DO DR. NR 543 140 km
- 1641C STACJA PKP WROCŁAWKI - DO DROGI NR 91 6,004 km
- 1642C STACJA PKP KORNATOWO - DO DR. NR 548 1,422 km
- 1644C GRUBNO - GRUBNO (ŁĄCZNICA) 0,854 km

RAZEM 228,250 km



POWIATOWY ZARZĄD DRÓG W CHEŁMNIE

Legenda:

- 1627C numer drogi powiatowej
- autostrada
- drogi wojewódzkie
- drogi krajowe
- drogi powiatowe
- obiekty mostowe w ciągu dróg powiatowych