


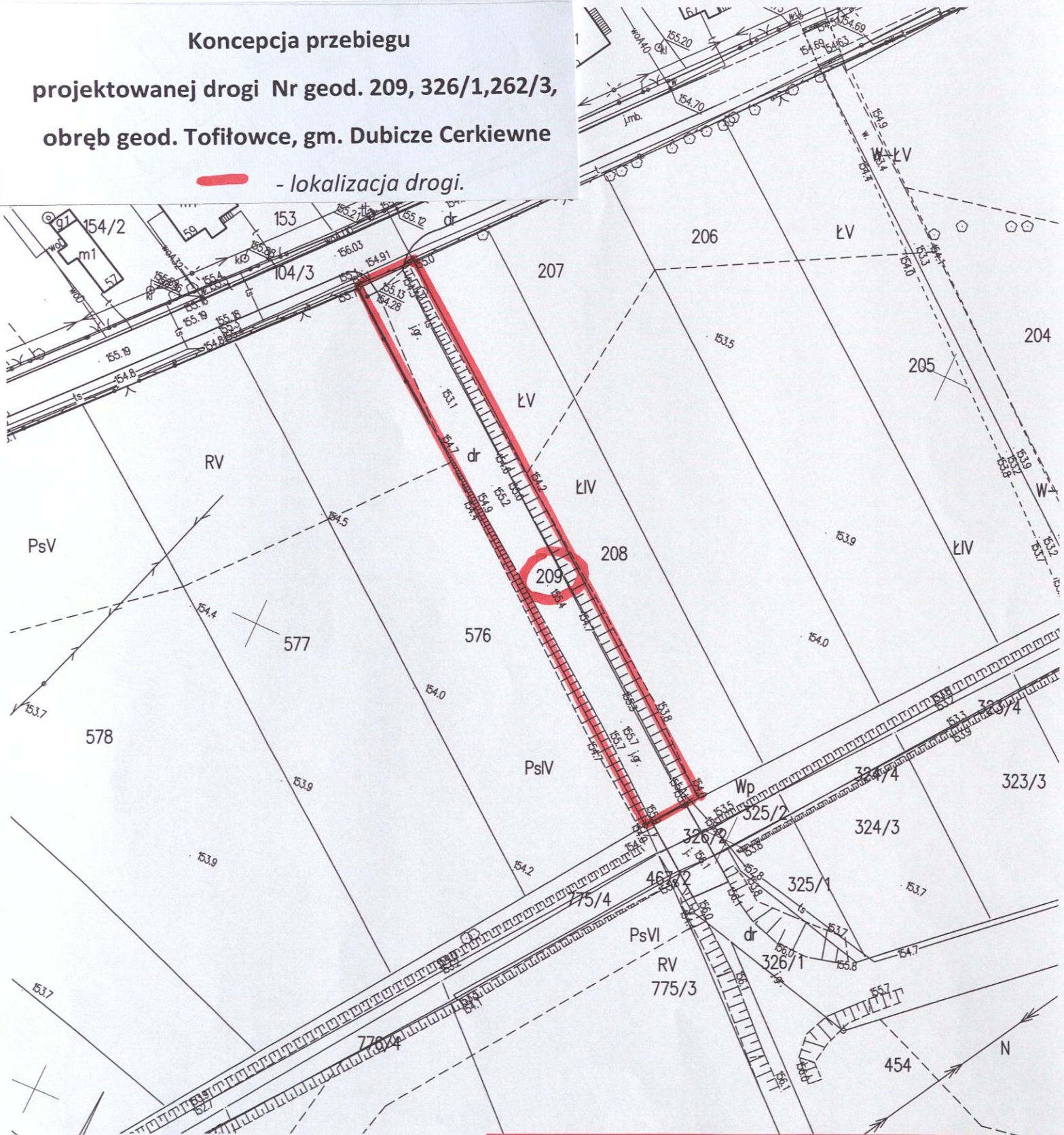
MAPA ZASADNICZA

Skala 1:1000

Koncepcja przebiegu

projektowanej drogi Nr geod. 209, 326/1,262/3,
obręb geod. Tofiłowce, gm. Dubicze Cerkiewne

 - lokalizacja drogi.



Sporządził: Justyna Kudlak

Nazwa organu prowadzącego państwowy zasób geodezyjny i kartograficzny	STAROSTA HAJNOWSKI
Identyfikator ewidencyjny materiału zasobu	PL.PZGIK.7490
Nazwa materiału zasobu	Mapa zasadnicza
Data wykonania kopii materiału zasobu	Z up. 02.07.2024 ETY
Imię, nazwisko i podpis osoby reprezentującej organ	Marzena Ostapczuk
	Z-ca NACZELNIKA WYDZIAŁU Geodezji, Katastru i Nieruchomości

MAPA ZASADNICZA

Skala 1:1000

Koncepcja przebiegu
projektowanej drogi Nr geod. 209, 326/1, 262/3,
obręb geod. Tofiłowce, gm. Dubicze Cerkiewne

 - lokalizacja drogi.



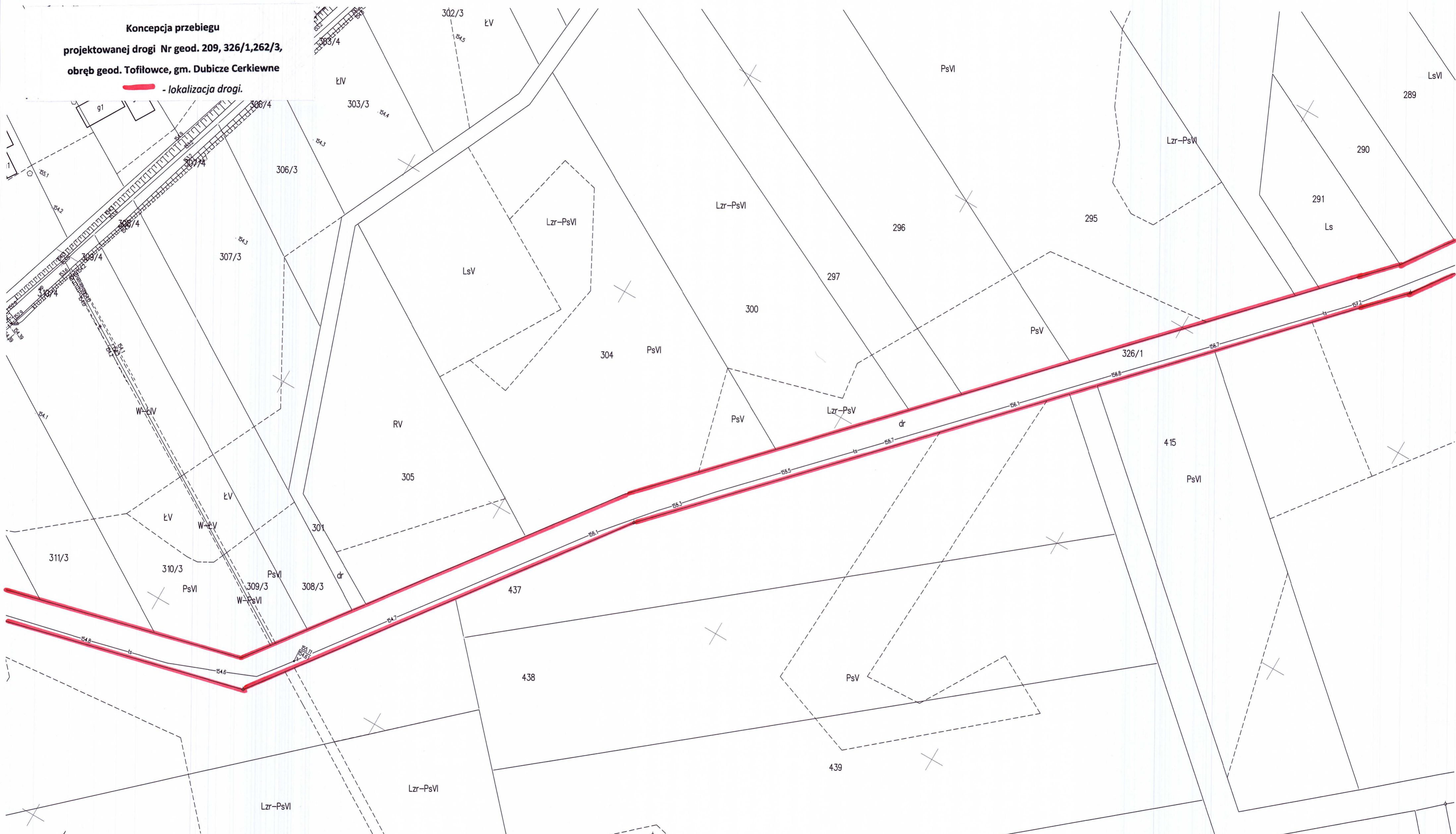
Sporządził: Justyna Kudlak

Nazwa organu prowadzącego państwowy zasób geodezyjny i kartograficzny	STAROSTA HAJNOWSKI
Identyfikator ewidencyjny materiału zasobu	PL.PZGIK.7490
Nazwa materiału zasobu	Mapa zasadnicza
Data wykonania kopii materiału zasobu	02.07.2024 r.
Imię, nazwisko i podpis osoby reprezentującej organ	Z up. STAROSTY Marzena Ostapczuk
	Z-ca NACZELNIKA WYDZIAŁU Geodezji, Katastru inieruchomości

MAPA ZASADNICZA

Skala 1:1000

Koncepcja przebiegu
projektowanej drogi Nr geod. 209, 326/1, 262/3,
obręb geod. Tofiłowce, gm. Dubicze Cerkiewne
- lokalizacja drogi.



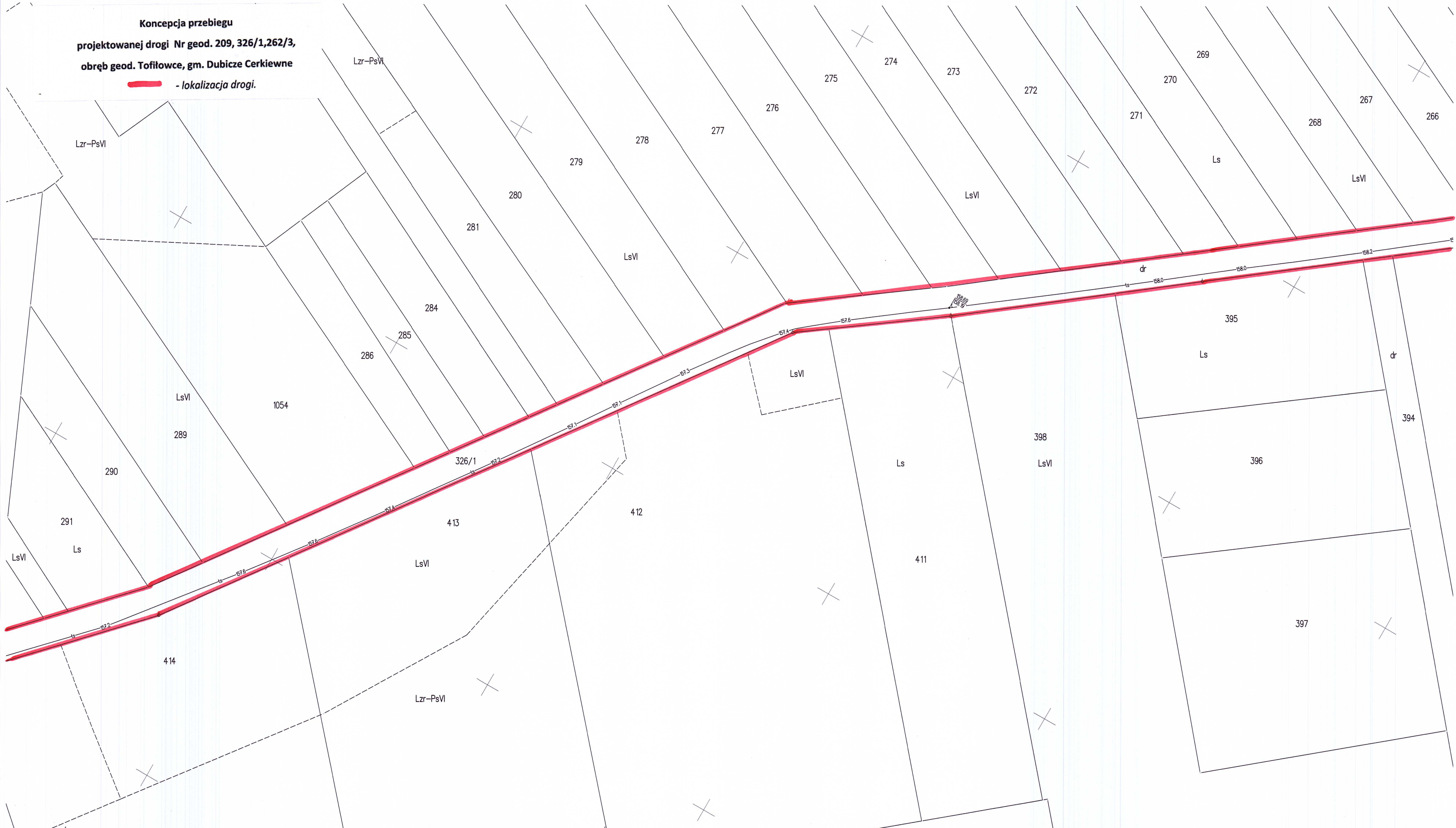
Nazwa organu prowadzącego państwowy zasób geodezyjny i kartograficzny	STAROSTA HAJNOWSKI
Identyfikator ewidencyjny materiału zasobu	PL.PZGIK.7490
Nazwa materiału zasobu	Mapa zasadnicza
Data wykonania kopii materiału zasobu	02.07.2024 r.
Imię, nazwisko i podpis osoby reprezentującej organ	Z up. STAROSTY <i>Marzena Ostapczuk</i>
	Z-ca NACZELNIKA WYDZIAŁU Geodezji, Katastru i Nieruchomości

MAPA ZASADNICZA

Skala 1:1000

ark. IV

Koncepcja przebiegu
projektowanej drogi Nr geod. 209, 326/1, 262/3,
obręb geod. Tofiłowce, gm. Dubicze Cerkiewne
- lokalizacja drogi.



Sporządził: Justyna Kudlak


Nazwa organu prowadzącego państwowy zasób geodezyjny i kartograficzny	STAROSTA HAJNOWSKI
Identyfikator ewidencyjny materiału zasobu	PL.PZGIK.7490
Nazwa materiału zasobu	Mapa zasadnicza
Data wykonania kopii materiału zasobu	15.07.2024 r.
Imię, nazwisko i podpis osoby reprezentującej organ	Z up. STAROSTY Marzena Ostapczuk
	Z-ca NACZELNIKA WYDZIAŁU Geodezji, Katastru i Nieruchomości

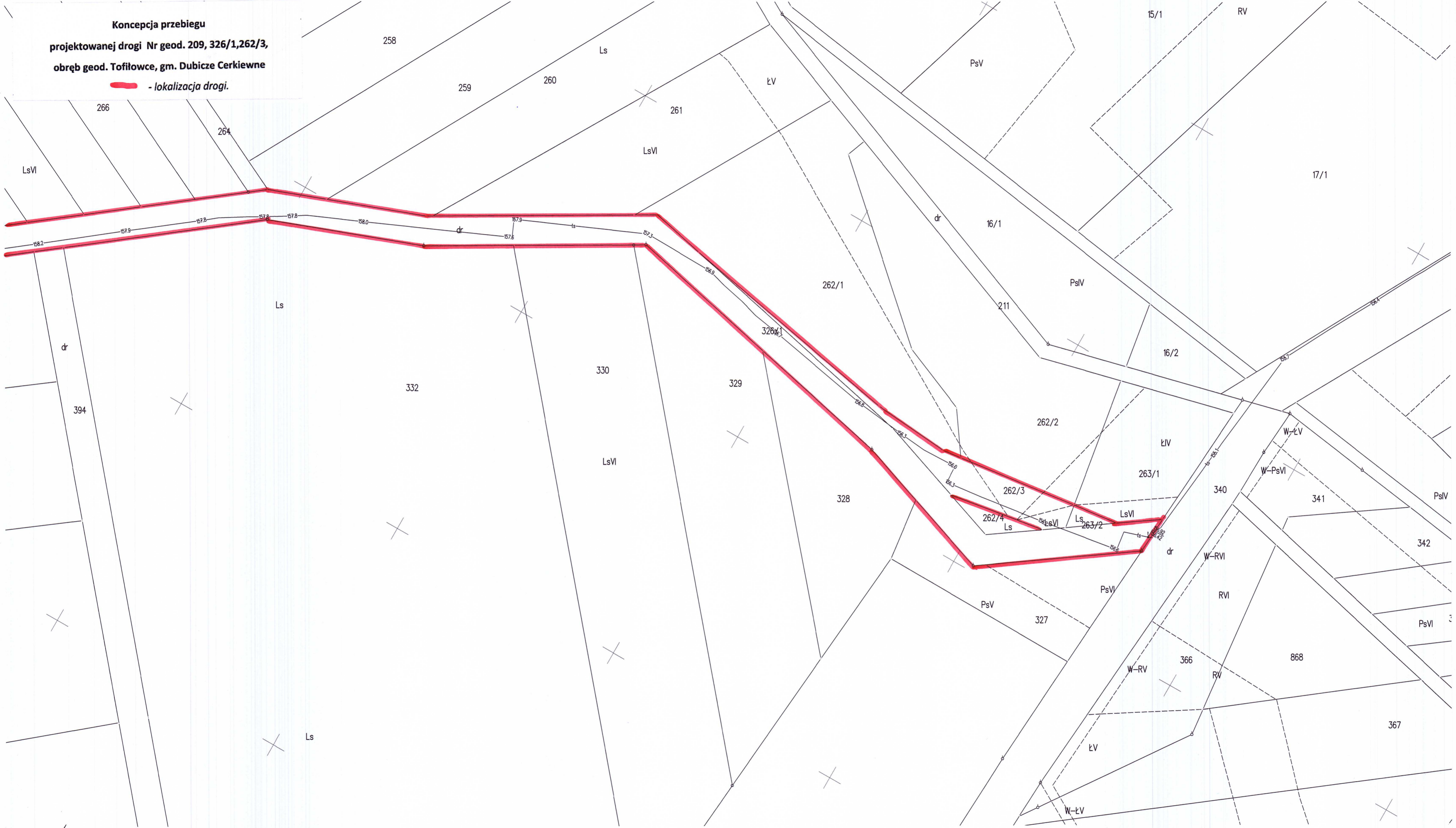
MAPA ZASADNICZA

Skala 1:1000

ark. V

Nr kancelaryjny: GK.6642.1.949.2024

Koncepcja przebiegu
projektowanej drogi Nr geod. 209, 326/1, 262/3,
obręb geod. Tofiłowce, gm. Dubicze Cerkiewne
 - lokalizacja drogi.



Sporządził: Justyna Kudlak

Nazwa organu prowadzącego państwowy zasób geodezyjny i kartograficzny	STAROSTA HAJNOWSKI
Identyfikator ewidencyjny materiału zasobu	PL.PZGiK.7490
Nazwa materiału zasobu	Mapa zasadnicza
Data wykonania kopii materiału zasobu	15.07.2024 r.
Imię, nazwisko i podpis osoby reprezentującej organ	Z up. STAROSTY Marek Ostapczuk
	Z-ca NACZELNIKA WYDZIAŁU Geodezji, Katastru i Miarochomości