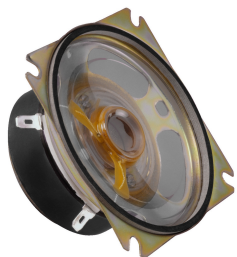


SP-15, Głośnik do specjalnych zastosowań, 15W_{MAX}, 10W_{RMS}, 8Ω


Głośnik do specjalnych zastosowań, 10W_{RMS}, 8Ω

- Membrana z tworzywa sztucznego na sztywnym zawieszaniu
- Odporny na wilgoć
- Do zastosowań jako głośnik alarmowy
- Temperatura otoczenia: od -25 °C do +70 °C

Parametry techniczne	
Impedancja (Z)	8 Ω
Pasma przenoszenia	f3-8000 Hz
Częstotliwość rezonansowa (fs)	430 Hz
Moc znamionowa RMS	10 W
Moc muzyczna	15 W
Czułość	96 dB/W/m
Waga magnesu	150 g
Średnica magnesu	Ø60 mm
Otwór montażowy	Ø79 mm
Głębokość montażowa	39 mm
Wymiary	85x85x39mm
Szerokość	85 mm
Wysokość	85 mm
Głębokość	39 mm
Dopuszcz. temp. otoczenia	-25-+70 °C
Waga	0,355 kg
Ilość	1