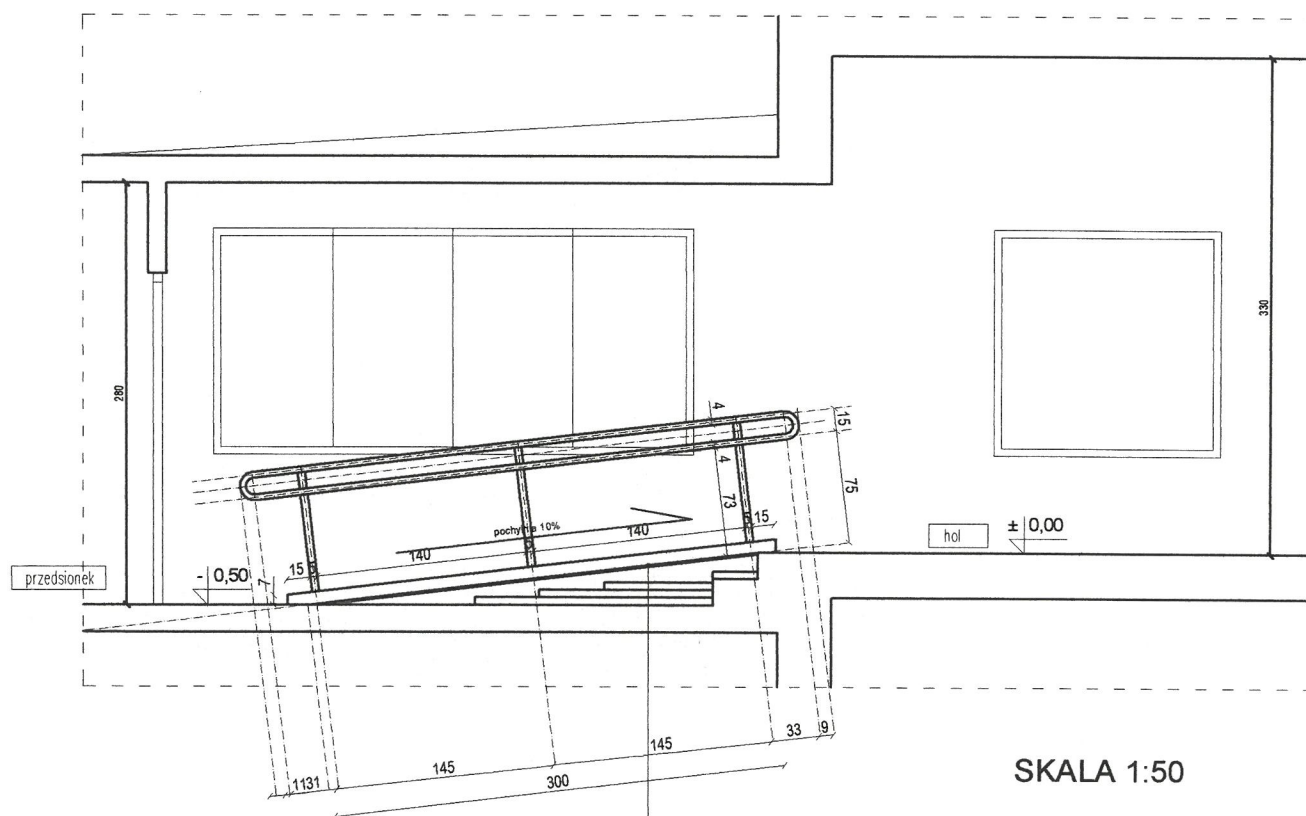


SKALA 1:50



SKALA 1:50

plytki terakotowe
wylewka betonowa min 8 cm
klin ze styropianu twardego

PLASKOWNIK 5x60x250- STAL NIERDZEWNA
kotwiony 2xhilti rozporowe O8-M100

WSPORNIKI POCHWYTÓW RURY PROSTOKĄTNEJ
50x30x4 ZE STALI NIERDZEWNEJ

RURA OKRĄGŁA O40X3 - STAL NIERDZEWNA

RURA OKRĄGŁA O40X3 - STAL NIERDZEWNA

SŁUPEK Z RURY PROSTOKĄTNEJ
50x30x4 ZE STALI NIERDZEWNEJ

KĄTOWNIK STALOWY 8x8x3 mm, l=10cm


kołki HILTI wkładane
Ø 8 M 100

SKALA 1:25

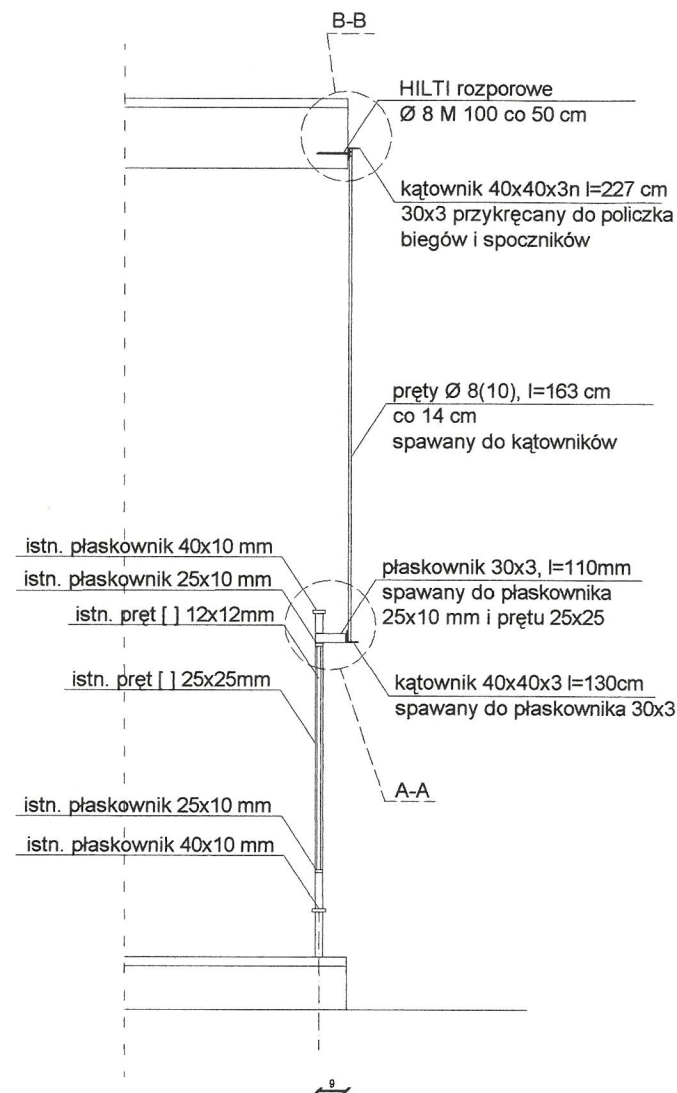
plytki terakotowe
wylewka betonowa min 8 cm zbrojona siatką O8 co 20x20 cm
klin ze styropianu twardego

UWAGI:

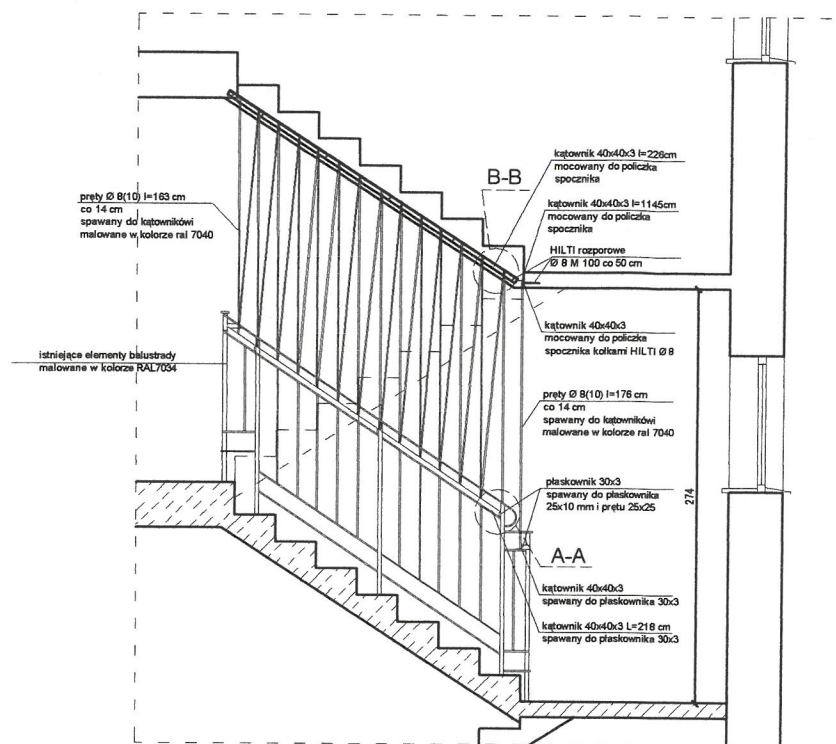
1. WSZYSTKIE WYMIARY BEZWZGLĘDNIE
SPRAWDZIĆ NA PLACU BUDOWY
2. PRZED ZAMÓWIENIEM I WYKONANIEM
STOLARKI OKIENNEJ I DRZWIOWEJ
SPRAWDZIĆ ILOŚĆ I WYMIARY
WSZYSTKICH OTWORÓW

temat: Przebudowa Domu Studenta nr 4 ul. Podgórna 26; Szczecin	 PRACOWNIA PROJEKTOWA	01-211 WARSZAWA UL. ŻULAWSKIEGO 2 TEL./FAX: 022 6462144 70-467 SZCZECIN UL. SZAROTKI 3 TEL. 091-81-22-149 FAX 091-81-22-199
PROJEKTANT PROWADZĄCY mgr inż. arch. Piotr Czujkowski upr. nr 49/Sz/2000	adres: ul. Podgórna 26, 70-205 Szczecin	inwestor: UNIwersytet Szczeciński al. Jedności Narodowej 31 70-453 Szczecin
OPRACOWAŁ arch. Aniła Wojewoda techn. arch. Renata Skobiej	rysunek: rampa dla niepełnosprawnych ściana świetlicy telewizyjnej	
SPRAWDZIŁ mgr inż. arch. Rafał Antonowicz upr. nr 65/Sz/2001	faza: P.BW	branża: ARCHITEKTURA
	skala: 1:50, 1:25	miejsce i data: Szczecin, 07.2006
		Nr rys.: 16

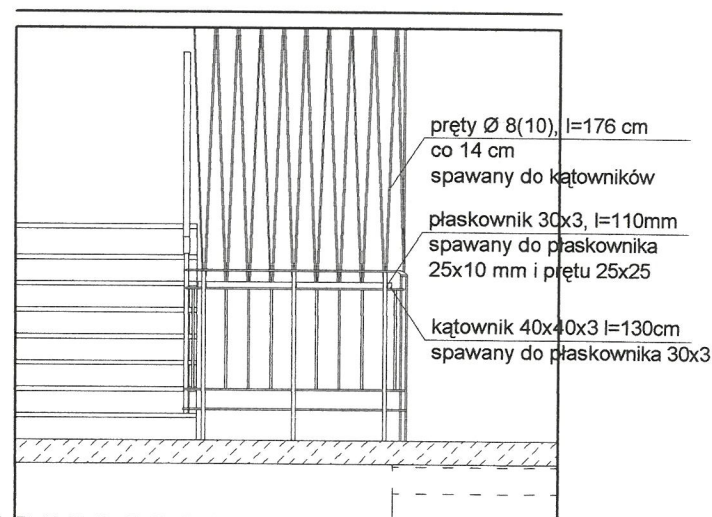
Kopiowanie, publikacje oraz wszelkie inne
formy wykorzystania projektu bez zgody
autorów będą naruszeniem przepisów
wynikających z Ustawy z dnia 4.02.1994 r.
o prawie autorskim i prawach pokrewnych.



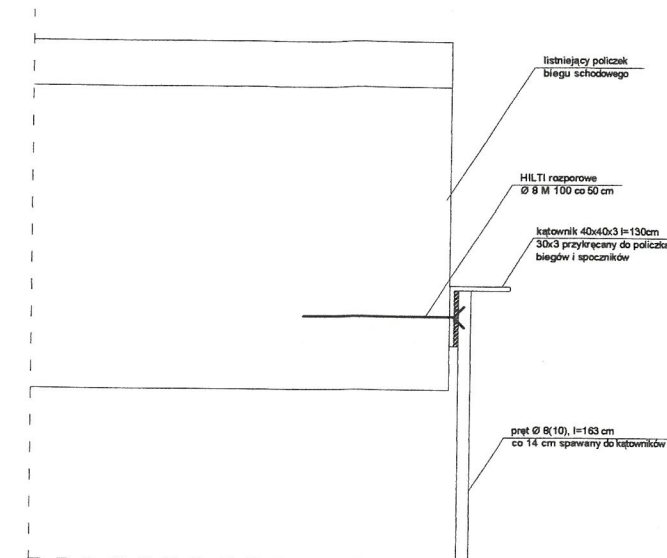
SZCZEGÓŁ KRATOWNICY K1
SKALA 1:50



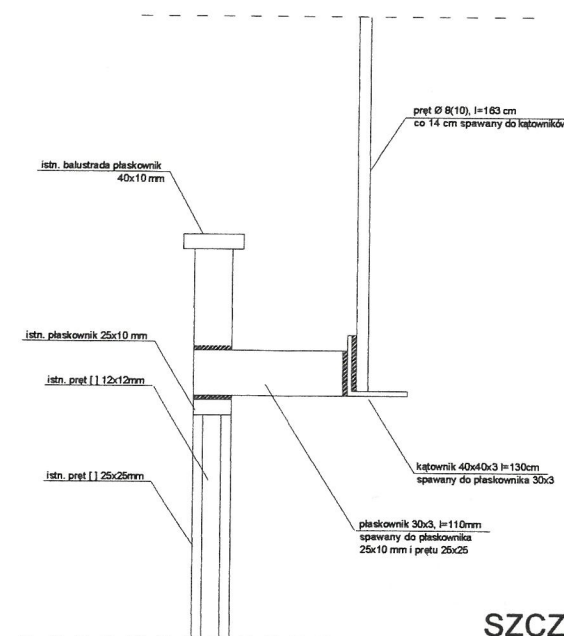
KRATOWNICA K1
WIDOK Z BOKU
SKALA 1:100



KRATOWNICA K2
WIDOK Z PRZODU
SKALA 1:100



SZCZEGÓŁ B-B
SKALA 1:10



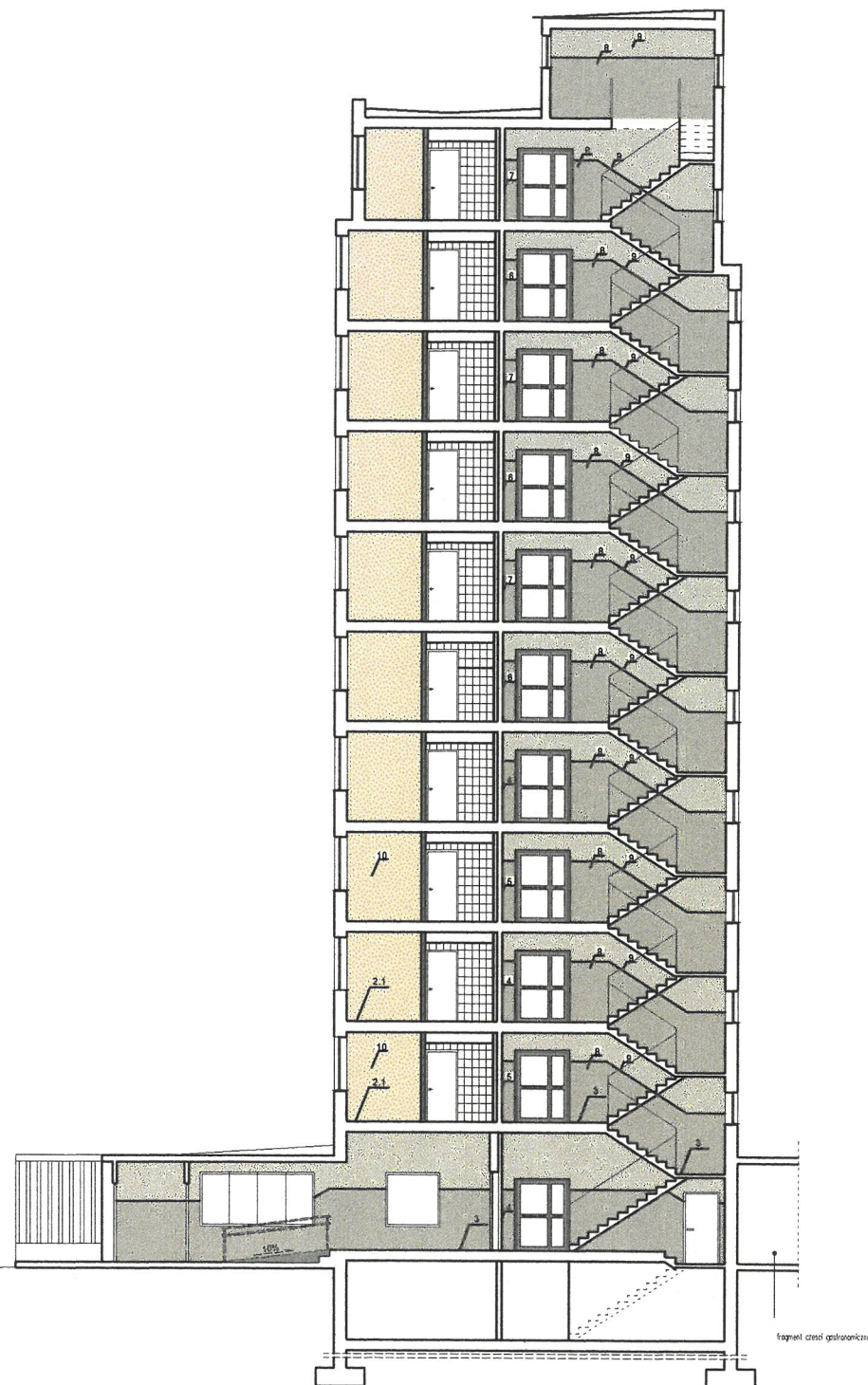
SZCZEGÓŁ A-A
SKALA 1:10

- UWAGA:
1. KRATOWNICA NOWOPROJEKTOWANA
MALOWANA OLEJNICĄ W KOLORZE RAL - 7044
 2. ISTNIEJĄCE BALUSTRADY OCZYŚCIĆ I
ODMALOWAĆ OLEJNICĄ W KOLORZE RAL - 7034 ISTNIEJĄCE OKŁADZINY BALUSTRAD
Z PCV USUNĄĆ I ZAMONTOWAĆ NOWE

- UWAGI:
1. WSZYSTKIE WYMIARY BEZWZGLĘDNE
SPRAWDZIĆ NA PLACU BUDOWY
 2. PRZED ZAMÓWIENIEM I WYKONANIEM
KRATOWNIC SPRAWDZIĆ WSZYSTKIE
WYMIARY Z NATURY

Kopiowanie, publikacje oraz wszelkie inne
formy wykorzystania projektu bez zgody
autorów będą naruszeniem przepisów
wynikających z Ustawy z dnia 4.02.1994 r.
o prawie autorskim i prawach pokrewnych.

temat: Przebudowa Domu Studenta nr 4 ul. Podgórna 26; Szczecin	01-211 WARSZAWA UL. ŻULAWSKIEGO 2 TEL./FAX 022 6462144 70-467 SZCZECIN UL. SZAROTKO 3 TEL. 091-81-22-149 FAX 091-81-22-199
PROJEKTANT PROWADZĄCY mgr inż. arch. Piotr Czujkowski upr. nr 49/Sz/2000	adres: ul. Podgórna 26, 70-205 Szczecin
OPRACOWAŁ arch. Aneta Wojewoda techn. arch. Renata Skobiej	inwestor: UNIWERSYTET SZCZECIŃSKI al. Jedności Narodowej 31 70-453 Szczecin
SPRAWDZIŁ mgr inż. arch. Rafał Antonowicz upr. nr 65/Sz/2001	nysunek: szczegół kratownic na klatce schodowej
skala: 1:100, 1:50	branża: ARCHITEKTURA
	miejsce i data: Szczecin, 07.2006
	Nr rys: 17



UWAGA:

dobór kolorystyki materiałów wykończeniowych
po konsultacji z projektantem

- 1 - wykładzina PCV obiektowa z rolki klasa ścieralności T w kolorze - sunny orange
listwy cokołowe w kolorze zbliżonym do wykładziny podłogowej na wysokość 6 cm
- 2 - wykładzina PCV obiektowa z rolki klasa ścieralności T w kolorze - jungle green
listwy cokołowe w kolorze zbliżonym do wykładziny podłogowej na wysokość 6 cm
- 2.1 - wykładzina PCV obiektowa z rolki klasa ścieralności T w kolorze - antique brown
listwy cokołowe w kolorze zbliżonym do wykładziny podłogowej na wysokość 6 cm

- 3 - płytki terakotowe 20x20 cm w kolorze piaskowym - 10 cm cokolik
- 4 - lamperia z gemalitu do wysokości 1,7m w kolorze 32 113 wg palety STO
- 5 - lamperia z gemalitu do wysokości 1,7m w kolorze 32 102 wg palety STO
- 6 - lamperia z gemalitu do wysokości 1,7m w kolorze 36 301 wg palety STO
- 7 - lamperia z gemalitu do wysokości 1,7m w kolorze 36 304 wg palety STO
- 8 - lamperia z gemalitu do wysokości 1,7m w kolorze 32 123 wg palety STO
- 9 - emulsja w kolorze 31 337 wg palety STO
- 10 - emulsja w kolorze 32 209 wg palety STO

temat: Przebudowa Domu Studenta nr 4 ul. Podgórna 26; Szczecin		portal 01-211 WARSZAWA UL. ŻELAZNEGO 2 TEL./FAX 022 8482144	
PROJEKTANT PROWADZĄCY mgr inż. arch. Piotr Czujkowski upr. nr 49/Sz/2000		adres: ul. Podgórna 26, 70-205 Szczecin	
OPRACOWAŁ arch. Anita Wojewoda techn. arch. Renata Skobiej		inwestor: UNIwersytet Szczeciński al. Jedności Narodowej 31 70-453 Szczecin	
SPRAWDZIŁ mgr inż. arch. Rafał Antonowicz upr. nr 65/Sz/2001		rysunek: schemat kolorystyki	
faza: P. BW		branża: ARCHITEKTURA	
skala: 1:100		miejsce i data: Szczecin, 05.2006	
		Nr rys: 18	

Przebudowa Domu Studenta nr 4 w Szczecinie