



INWENTARYZACJA ARCHITEKTONICZNO-BUDOWLANA

BUDYNKU MIESZKALNEGO WIELORODZINNEGO ZLOKALIZOWANEGO
PRZY UL. ROBOTNICZEJ 1 W STARACHOWICACH

INWESTOR: GMINA STARACHOWICE

UL. RADOMSKA 45, 27-200 STARACHOWICE

LOKALIZACJA: dz. nr ew. 1242/2, STARACHOWICE, ul. ROBOTNICZA 1

projektant:

OPRACOWAŁ:

*mgr inż. Tomasz Zalewski
upr. SWK / 0035 / POOK /06*

PP MAX

ul. Okrzei 64
25-526 Kielce

tel. 602-523-603
tel. 41 31-44-044

biuro@max-projekty.pl

www.max-projekty.pl

Kielce, luty 2017



1. Spis treści	2
INWENTARYZACJA ARCHITEKTONICZNO – BUDOWLANA	3 – 19
2. Opis techniczny	4 – 7
3. część rysunkowa	8 – 19
INWENTARYZACJA FOTOGRAFICZNA	20 – 26
KONCEPCJA PRZEBUDOWY	27 – 35
4. Opis techniczny	28 – 30
5. część rysunkowa	31 – 33
UPRAWNIENIA AUTORÓW PROJEKTU	34 – 37

PRACOWNIA PROJEKTOWA
PRACOWNIA PROJEKTOWA

MAX

PP MAX

ul. Okrzei 64
25-526 Kielce

tel. 602-523-603
tel. 41 31-44-044

biuro@max-projekty.pl

INWENTARYZACJA

www.max-projekty.pl

OPIS TECHNICZNY

do inwentaryzacji architektoniczno-budowlanej budynku mieszkalnego wielorodzinnego

Przedmiotem opracowania jest inwentaryzacja architektoniczno-budowlana istniejącego budynku mieszkalnego wielorodzinnego.

INWESTOR: UM Starachowice
LOKALIZACJA: ul. Robotnicza 1, Starachowice
OPRACOWAŁ: mgr inż. Tomasz Zalewski SWK/0035/POOK/06

1. Ogólna charakterystyka obiektu:

Budynek mieszkalny wielorodzinny, wybudowany w pierwszej połowie XX wieku. Budynek częściowo podpiwniczony o 3 kondygnacjach nadziemnych tj. parter, piętro i poddasze. Konstrukcja murowana z kamienia oraz cegły ze stropami drewnianymi. Konstrukcja dachu krokwiowo-płatwiowa. Przykrycie stanowi eternit falisty na pełnym deskowaniu. Posadowienie na kamiennych ławach fundamentowych. W budynku znajduje się 14 lokali mieszkalnych, komórki lokatorskie oraz pomieszczenia piwniczne.

2. Program użytkowy:

W przedmiotowym budynku istnieją:

Na poziomie piwnic znajdują się:

	Nazwa pomieszczenia	Rodzaj posadzki	Powierzchnia
• P-0/1	Przedsionek piwnicy	Szlichta bet.	2,4 m ²
• P-0/2	Przedsionek	Szlichta bet.	7,6 m ²
• P-0/3	Przedsionek	Szlichta bet.	5,5 m ²
• P-0/4	Pom. gospodarcze	Szlichta bet.	3,8 m ²
• P-0/5	Pom. gospodarcze	Szlichta bet.	5,6 m ²
• P-0/6	Pom. gospodarcze	Szlichta bet.	3,5 m ²
• P-0/7	Pom. gospodarcze	Szlichta bet.	1,4 m ²
• P-0/8	Przedsionek	Szlichta bet.	5,5 m ²
• P-0/9	Pom. gospodarcze	Szlichta bet.	3,8 m ²
• P-0/10	Pom. gospodarcze	Szlichta bet.	5,5 m ²
• P-0/11	Pom. gospodarcze	Szlichta bet.	3,4 m ²
			48,0 m²

Na poziomie parteru znajdują się:

	Nazwa pomieszczenia	Rodzaj posadzki	Powierzchnia
• 1/1	Hall	Deski	8,1 m ²
• 1/2	Klatka schod.	Deski	9,3 m ²
• 1/3	WC	Szlichta bet.	1,2 m ²
• 1/4	WC	Szlichta bet.	1,6 m ²
• 1/5	Hall	Deski	6,4 m ²
• 1/6	Klatka schod.	Deski	9,4 m ²
• K1-1/1	Pom. gospodarcze	Szlichta bet.	6,7 m ²
• K1-1/2	Pom. gospodarcze	Szlichta bet.	2,1 m ²
• K1-1/3	Pom. gospodarcze	Szlichta bet.	3,5 m ²
• K1-1/4	Pom. gospodarcze	Szlichta bet.	4,1 m ²
• K2-1/1	Pom. gospodarcze	Szlichta bet.	7,3 m ²
• K2-1/2	Pom. gospodarcze	Szlichta bet.	2,1 m ²
• K2-1/3	Pom. gospodarcze	Szlichta bet.	3,5 m ²
• K2-1/4	Pom. gospodarcze	Szlichta bet.	4,3 m ²
• M1-1/1	Pokój	Deski	19,2 m ²
• M2-1/1	Pokój	Deski	19,2 m ²
• M8-1/1	Kuchnia	Deski	19,4 m ²
• M8-1/2	Pokój	Deski	18,5 m ²
• M8-1/3	Łazienka	Płytki ceram.	0,9 m ²
• M9-1/1	Hall	Deski	2,5 m ²
• M9-1/2	Pokój	Deski	19,1 m ²
• M9-1/3	Kuchnia	Deski	12,3 m ²
• M9-1/4	Łazienka	Płytki ceram.	4 m ²
			184,7 m²

Na poziomie pierwszego piętra znajdują się:

	Nazwa pomieszczenia	Rodzaj posadzki	Powierzchnia
• 2/1	Klatka schod.	Deski	12,8 m ²
• 2/2	Klatka schod.	Deski	11,7 m ²
• M3-2/1	Kuchnia	Deski	18,4 m ²
• M3-2/2	Pokój	Deski	18,9 m ²
• M3-2/3	WC	Płytki ceram.	1,8 m ²
• M4-2/1	Kuchnia	Deski	19,5 m ²
• M4-2/2	Pokój	Deski	19,3 m ²
• M4-2/3	WC	Płytki ceram.	1,6 m ²
• M10-2/1	Kuchnia	Deski	19,2 m ²
• M10-2/2	Pokój	Deski	18,5 m ²

• M10-3/2	WC	Płytki ceram.	1,6 m ²
• M11-2/1	Kuchnia	Deski	19,6 m ²
• M11-2/2	Pokój	Deski	18,8 m ²
• M11-2/3	WC	Płytki ceram.	2,7 m ²
			184,4 m²

Na poziomie drugiego piętra znajdują się:

	Nazwa pomieszczenia	Rodzaj posadzki	Powierzchnia
• 3/1	Klatka schod.	Deski	15,3 m ²
• 3/2	Klatka schod.	Deski	15,2 m ²
• M3-3/2	WC	Płytki ceram.	1,2 m ²
• M5-3/1	Kuchnia	Deski	10,1 m ²
• M5-3/2	Pom. gospodarcze	Deski	7,7 m ²
• M6-3/1	Hall	Deski	1,8 m ²
• M6-3/2	Kuchnia	Deski	13,8 m ²
• M6-3/3	Pokój	Deski	21,7 m ²
• M6-3/4	Łazienka	Płytki ceram.	2,3 m ²
• M7-3/1	Kuchnia	Deski	10,5 m ²
• M7-3/2	Pokój	Deski	7,8 m ²
• M12-3/1	Hall	Deski	1,7 m ²
• M12-3/2	Kuchnia	Deski	13,7 m ²
• M12-3/3	Łazienka	Płytki ceram.	2,1 m ²
• M12-3/4	WC	Płytki ceram.	1,2 m ²
• M12-3/5	Pokój	Deski	21,6 m ²
• M13-3/1	Kuchnia	Deski	10,4 m ²
• M13-3/2	Pokój	Deski	7,4 m ²
• M14-3/1	Kuchnia	Deski	10,6 m ²
• M14-3/2	Pokój	Deski	7,8 m ²
			183,9 m²

3. Dane techniczne:

Kondygnacja piwnic:

- powierzchnia całkowita podłóg - 48,00 m²

Kondygnacja parteru:

- powierzchnia całkowita podłóg - 184,90 m²

Kondygnacja pierwszego piętra:

- powierzchnia całkowita podłóg - 184,40 m²

Kondygnacja drugiego piętra:

- powierzchnia całkowita podłóg - 184,00 m²

łącznie:

- | | |
|-------------------|------------------------|
| • Pow. użytkowa – | 494,60 m ² |
| • Kubatura – | 2512,56 m ³ |

4. Instalacje istniejące w budynku:

- instalacja elektryczna;
- instalacja wod.-kan.;
- ogrzewanie – piece kaflowe;

DANE KONSTRUKCYJNO-MATERIAŁOWE:

1. Fundamenty:

Istniejące fundamenty kamienne w formie ław fundamentowych.

2. Ściany zewnętrzne budynku:

Ściany murowane z kamienia oraz cegły o zmiennej grubości.

3. Ścianki działowe:

Ścianki działowe wewnętrzne murowane z cegły ceramicznej lub drewniane.

4. Stropy i nadproża:

Stropy drewniane belkowe.

5. Kominy:

Kominy w całym budynku tradycyjne murowane z cegły pełnej ceramicznej

6. Dach:

Dach naczółkowy na więźbie drewnianej w układzie krokwiowo-płatwiowym z pełnym deskowaniem. Spadek dachu 45°.

7. Pokrycie dachu i orynnowanie:

Budynek pokryty eternitem falistym. Orynnowanie stalowe.

8. Tynki i okładziny:

Tynki wewnętrzne cementowo wapienne oraz gipsowe. Malowanie w części pomieszczeń farbami emulsyjnymi, częściowo farbami olejnymi jako lamperia.

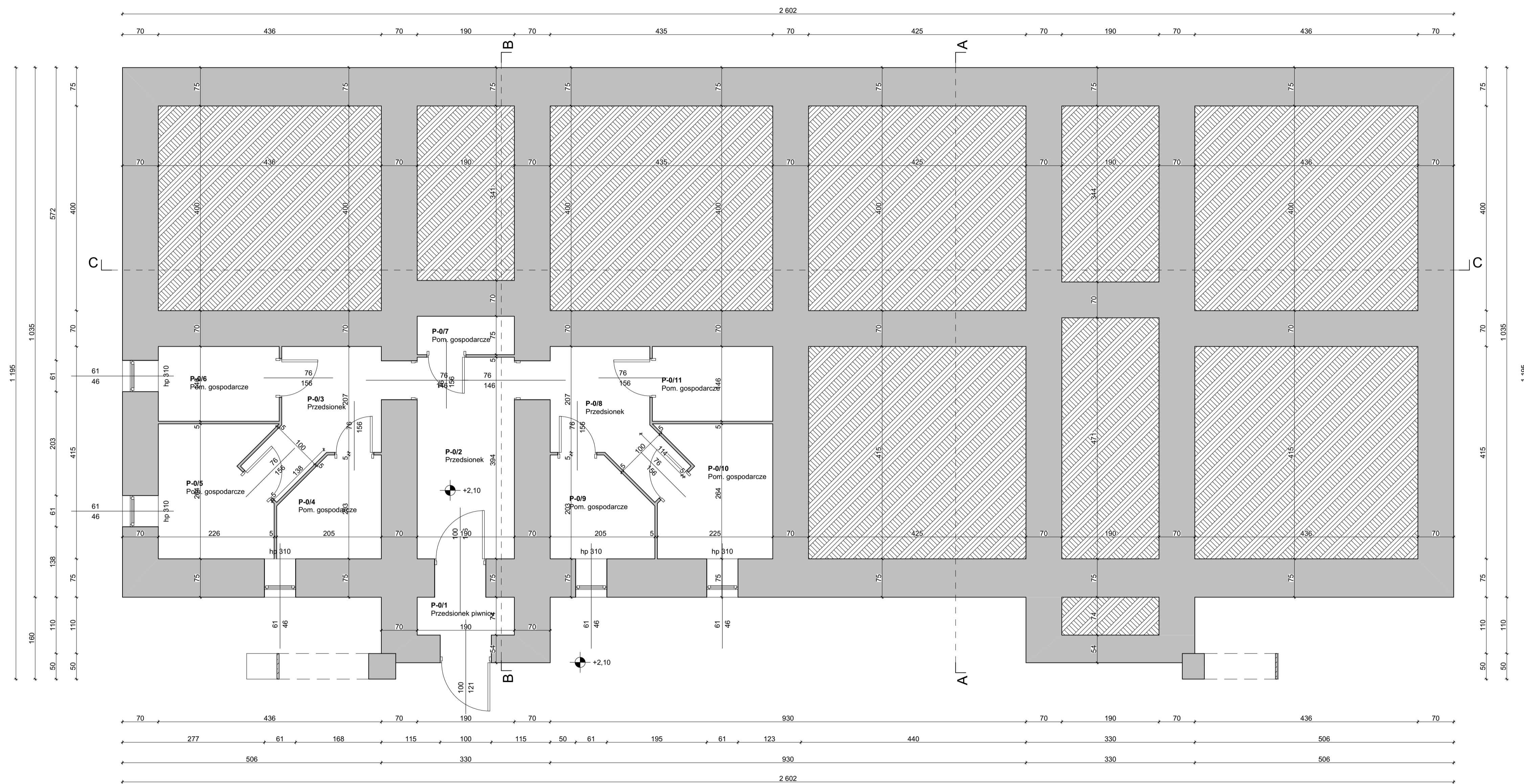
9. Stolarka okienna i drzwiowa:

Stolarka okienna z PCV oraz drewniana. Stolarka drzwiowa drewniana oraz metalowa.

Wymiary stolarki wg rysunków.

OPRACOWAŁ:

mgr inż. Tomasz Zalewski



Zestawienie pomieszczeń - Piwnica

Nr	Nazwa pomieszczenia	Rodzaj posadzki	Powierzchnia
P-0/1	Przedśionek piwnicy	Szlichta bet.	2,4
P-0/2	Przedśionek	Szlichta bet.	7,6
P-0/3	Przedśionek	Szlichta bet.	5,5
P-0/4	Pom. gospodarcze	Szlichta bet.	3,8
P-0/5	Pom. gospodarcze	Szlichta bet.	5,6
P-0/6	Pom. gospodarcze	Szlichta bet.	3,5
P-0/7	Pom. gospodarcze	Szlichta bet.	1,4
P-0/8	Przedśionek	Szlichta bet.	5,5
P-0/9	Pom. gospodarcze	Szlichta bet.	3,8
P-0/10	Pom. gospodarcze	Szlichta bet.	5,5
P-0/11	Pom. gospodarcze	Szlichta bet.	3,4
			48,0 m²

PROJEKT BUDOWLANY

MAX
PRACOWNIA PROJEKTOWA "MAX"
Kielce, ul. Okrzei 64,
tel. 602-523-603, 041-31-44-044
www.max-projekty.pl,
maxpracownia@gmail.com

Inwentaryzacja budowlana budynku mieszkalnego wielorodzinnego ul. Robotnicza 1, Starachowice

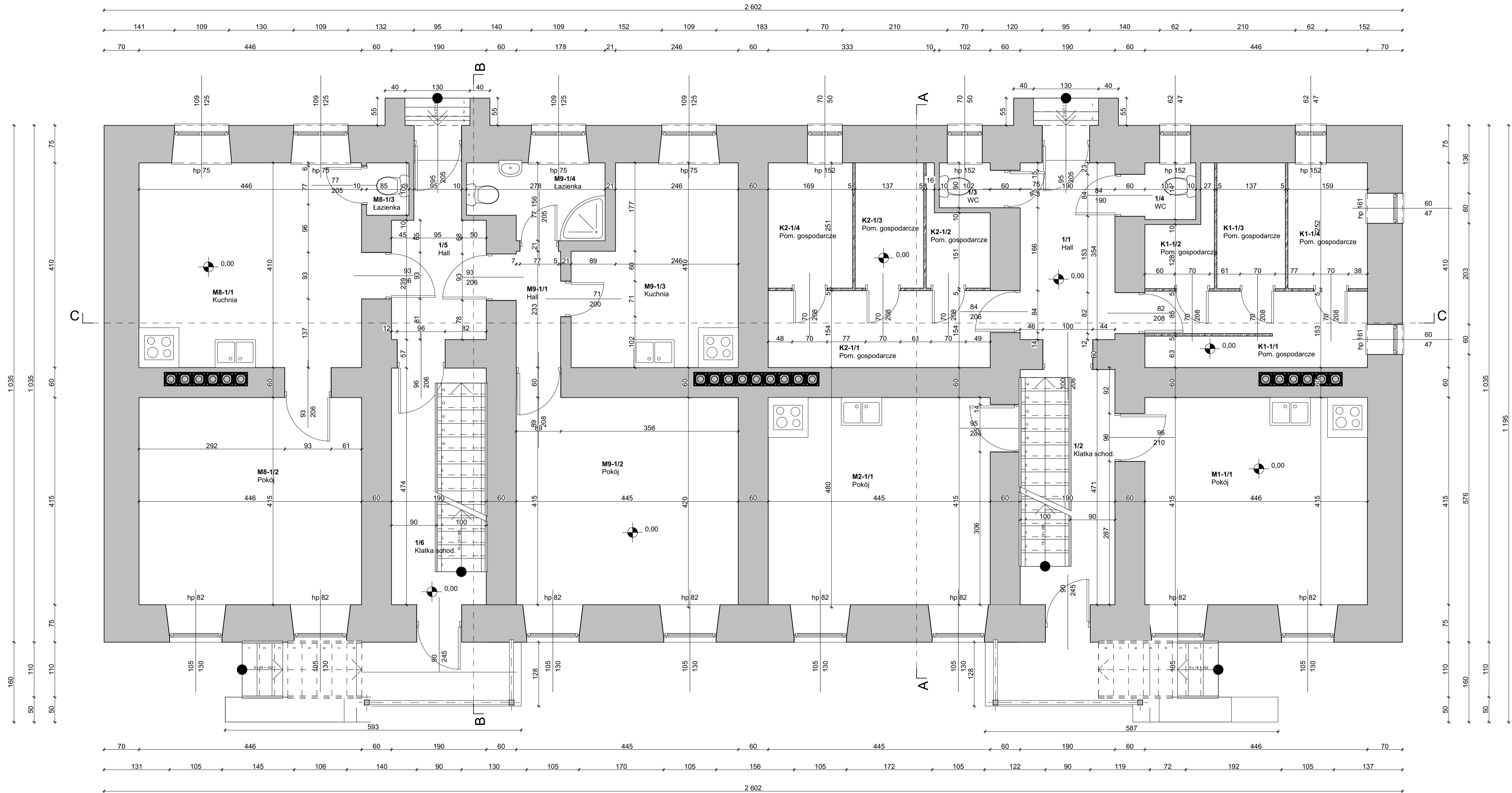
autor projektu: mgr inż. Tomasz Zalewski

projektant: mgr inż. Tomasz Zalewski SWK / 0035 / POOK / 06 podpis

asystent: mgr inż. Dominik Kmieciak podpis

tytuł rysunku: Rzut piwnic

data: II.2017 nr rysunku: I-1 skala: 1:50,

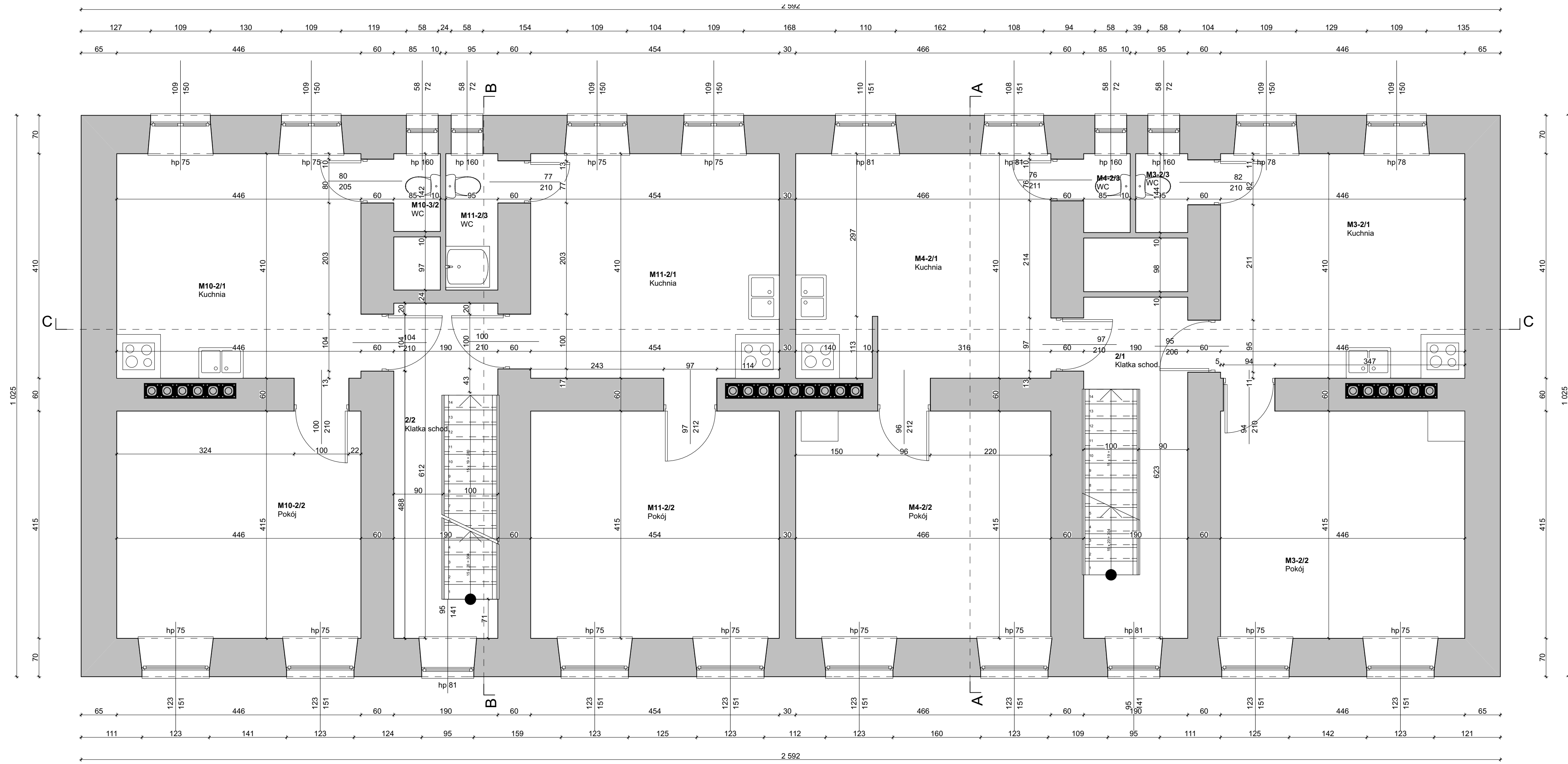


Zestawienie pomieszczeń - Parter

Nr	Nazwa pomieszczenia	Rodzaj posadzki	Powierzchnia
1/1	Hall	Deski	8,1
1/2	Klatka schod.	Deski	9,3
1/3	WC	Szlichta bet.	1,2
1/4	WC	Szlichta bet.	1,6
1/5	Hall	Deski	6,4
1/6	Klatka schod.	Deski	9,4
K1-1/1	Pom. gospodarcze	Szlichta bet.	6,7
K1-1/2	Pom. gospodarcze	Szlichta bet.	2,1
K1-1/3	Pom. gospodarcze	Szlichta bet.	3,5
K1-1/4	Pom. gospodarcze	Szlichta bet.	4,1
K2-1/1	Pom. gospodarcze	Szlichta bet.	7,3
K2-1/2	Pom. gospodarcze	Szlichta bet.	2,1
K2-1/3	Pom. gospodarcze	Szlichta bet.	3,5
K2-1/4	Pom. gospodarcze	Szlichta bet.	4,3
M1-1/1	Pokój	Deski	19,2
M2-1/1	Pokój	Deski	19,2
M8-1/1	Kuchnia	Deski	19,4
M8-1/2	Pokój	Deski	18,5
M8-1/3	Łazienka	Płytki cera...	0,9
M9-1/1	Hall	Deski	2,5
M9-1/2	Pokój	Deski	19,1
M9-1/3	Kuchnia	Deski	12,3
M9-1/4	Łazienka	Płytki cera...	4,0
			184,7 m²



PROJEKT BUDOWLANY	Inwentaryzacja budowlana budynku mieszkalnego wielorodzinnego ul. Robotnicza 1, Starachowice		
	autor projektu:	mgr inż. Tomasz Zalewski	
	projektant:	mgr inż. Tomasz Zalewski SWK / 0035 / POOK / 06	podpis
	asystent:	mgr inż. Dominik Kmieciak	podpis
	tytuł rysunku:	Rzut parteru	
data:	II.2017	nr rysunku:	I-2
		skala:	1:50,



Zestawienie pomieszczeń - Piętro

Nr	Nazwa pomieszczenia	Rodzaj posadzki	Powierzchnia
2/1	Klatka schod.	Deski	12,8
2/2	Klatka schod.	Deski	11,7
M3-2/1	Kuchnia	Deski	18,4
M3-2/2	Pokój	Deski	18,9
M3-2/3	WC	Deski	1,8
M4-2/1	Kuchnia	Deski	19,5
M4-2/2	Pokój	Deski	19,3
M4-2/3	WC	Deski	1,6
M10-2/1	Kuchnia	Deski	19,2
M10-2/2	Pokój	Deski	18,5
M10-3/2	WC	Deski	1,6
M11-2/1	Kuchnia	Deski	19,6
M11-2/2	Pokój	Deski	18,8
M11-2/3	WC	Deski	2,7
			184,4 m²

PRACOWNIA PROJEKTOWA "MAX"
 Kielce, ul. Okrzei 64,
 tel. 602-523-603, 041-31-44-044
 www.max-projekty.pl,
 maxpracownia@gmail.com

PROJEKT BUDOWLANY

Inwentaryzacja budowlana budynku mieszkalnego wielorodzinnego ul. Robotnicza 1, Starachowice

autor projektu: mgr inż. Tomasz Zalewski

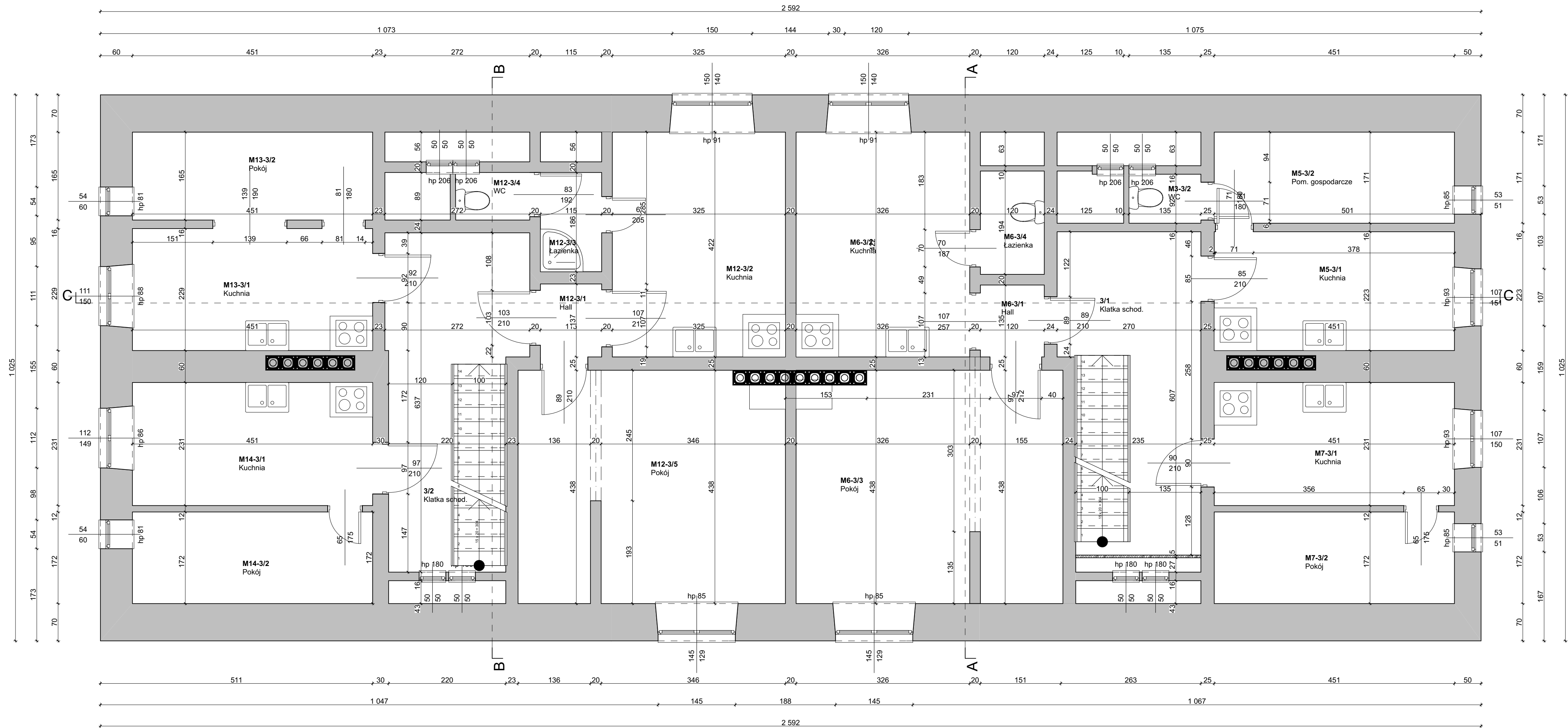
INWENTARYZACJA

projektant: mgr inż. Tomasz Zalewski SWK / 0035 / POOK / 06 podpis

asystent: mgr inż. Dominik Kmiecik podpis

tytuł rysunku: Rzut 1 piętra

data: II.2017 nr rysunku: I-3 skala: 1:50,



Zestawienie pomieszczeń - Poddasze

Nr	Nazwa pomieszczenia	Rodzaj posadzki	Powierzchnia
3/1	Klatka schod.	Deski	15,3
3/2	Klatka schod.	Deski	15,2
M3-3/2	WC	Deski	1,2
M5-3/1	Kuchnia	Deski	10,1
M5-3/2	Pom. gospodar...	Deski	7,7
M6-3/1	Hall	Deski	1,8
M6-3/2	Kuchnia	Deski	13,8
M6-3/3	Pokój	Deski	21,7
M6-3/4	Łazienka	Deski	2,3
M7-3/1	Kuchnia	Deski	10,5
M7-3/2	Pokój	Deski	7,8
M12-3/1	Hall	Deski	1,7
M12-3/2	Kuchnia	Deski	13,7
M12-3/3	Łazienka	Deski	2,1
M12-3/4	WC	Deski	1,2
M12-3/5	Pokój	Deski	21,6
M13-3/1	Kuchnia	Deski	10,4
M13-3/2	Pokój	Deski	7,4
M14-3/1	Kuchnia	Deski	10,6
M14-3/2	Pokój	Deski	7,8
			183,9 m²

PROJEKT BUDOWLANY

MAX PRACOWNIA PROJEKTOWA "MAX"
Kielce, ul. Okrzei 64,
tel. 602-523-603, 041-31-44-044
www.max-projekty.pl,
maxpracownia@gmail.com

Inwentaryzacja budowlana budynku mieszkalnego wielorodzinnego
ul. Robotnicza 1, Starachowice

autor projektu: mgr inż. Tomasz Zalewski

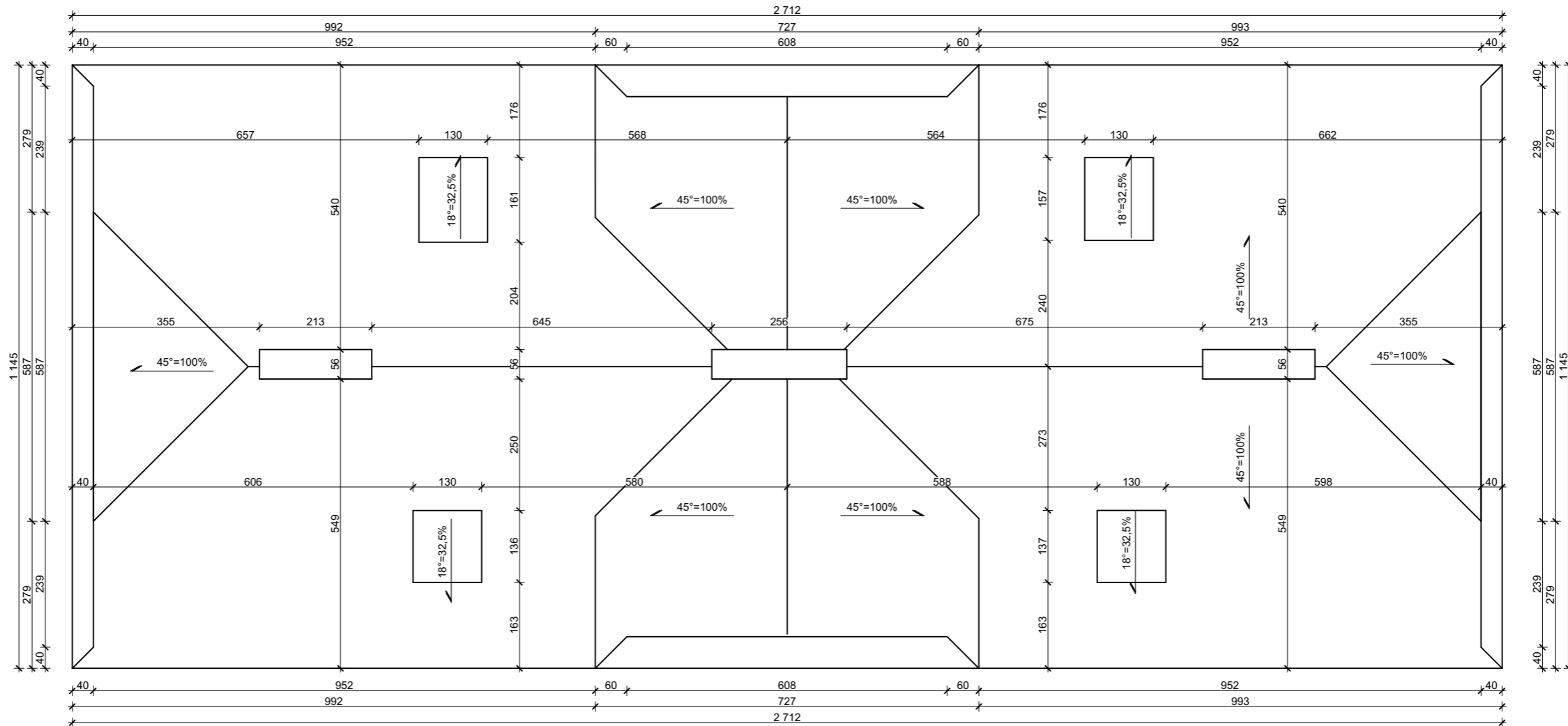
INWENTARYZACJA

projektant: mgr inż. Tomasz Zalewski SWK / 0035 / POOK / 06 podpis

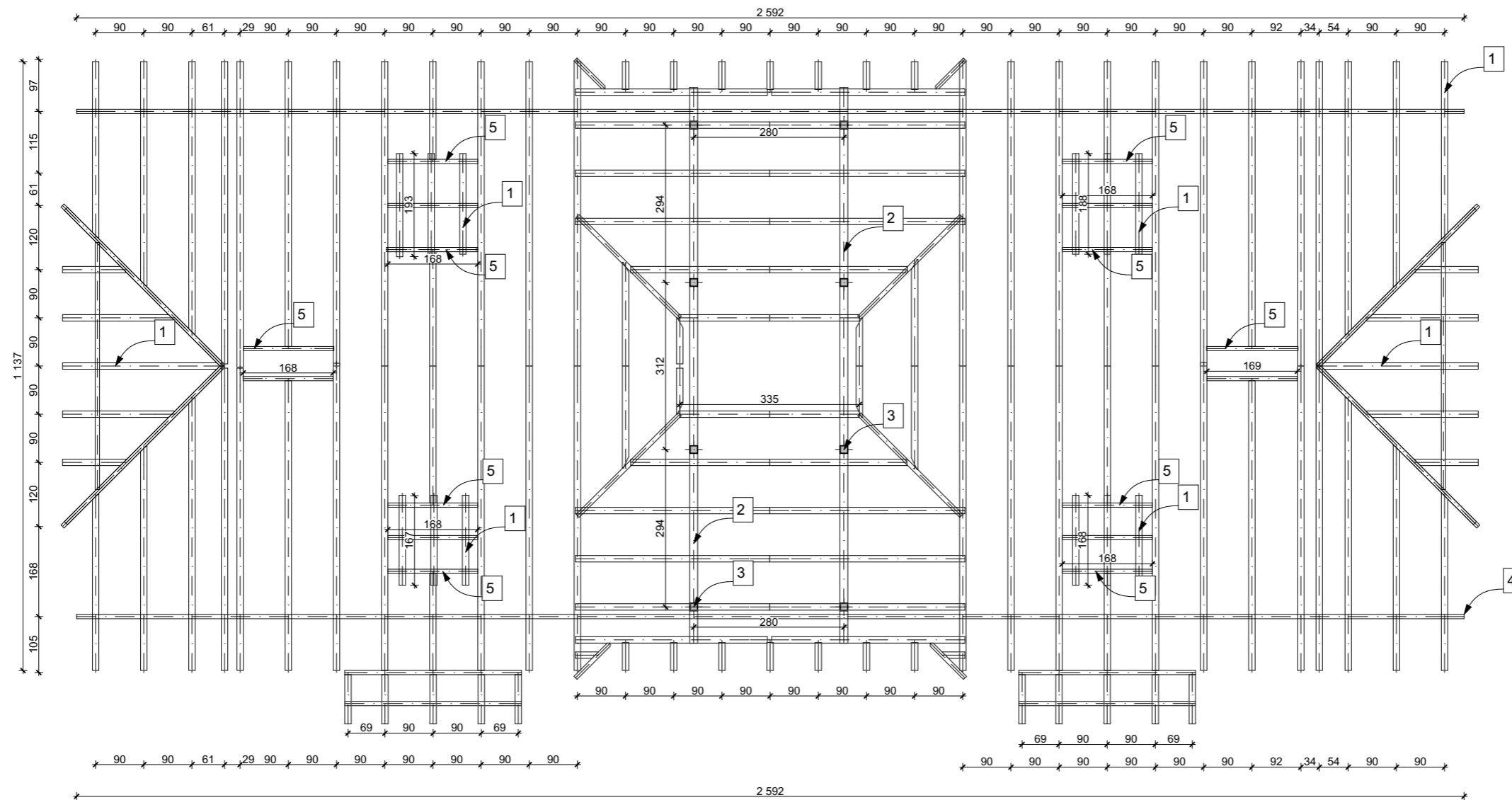
asystent: mgr inż. Dominik Kmiecik podpis

tytuł rysunku: Rzut 2 piętra

data: II.2017 nr rysunku: I-4 skala: 1:50,



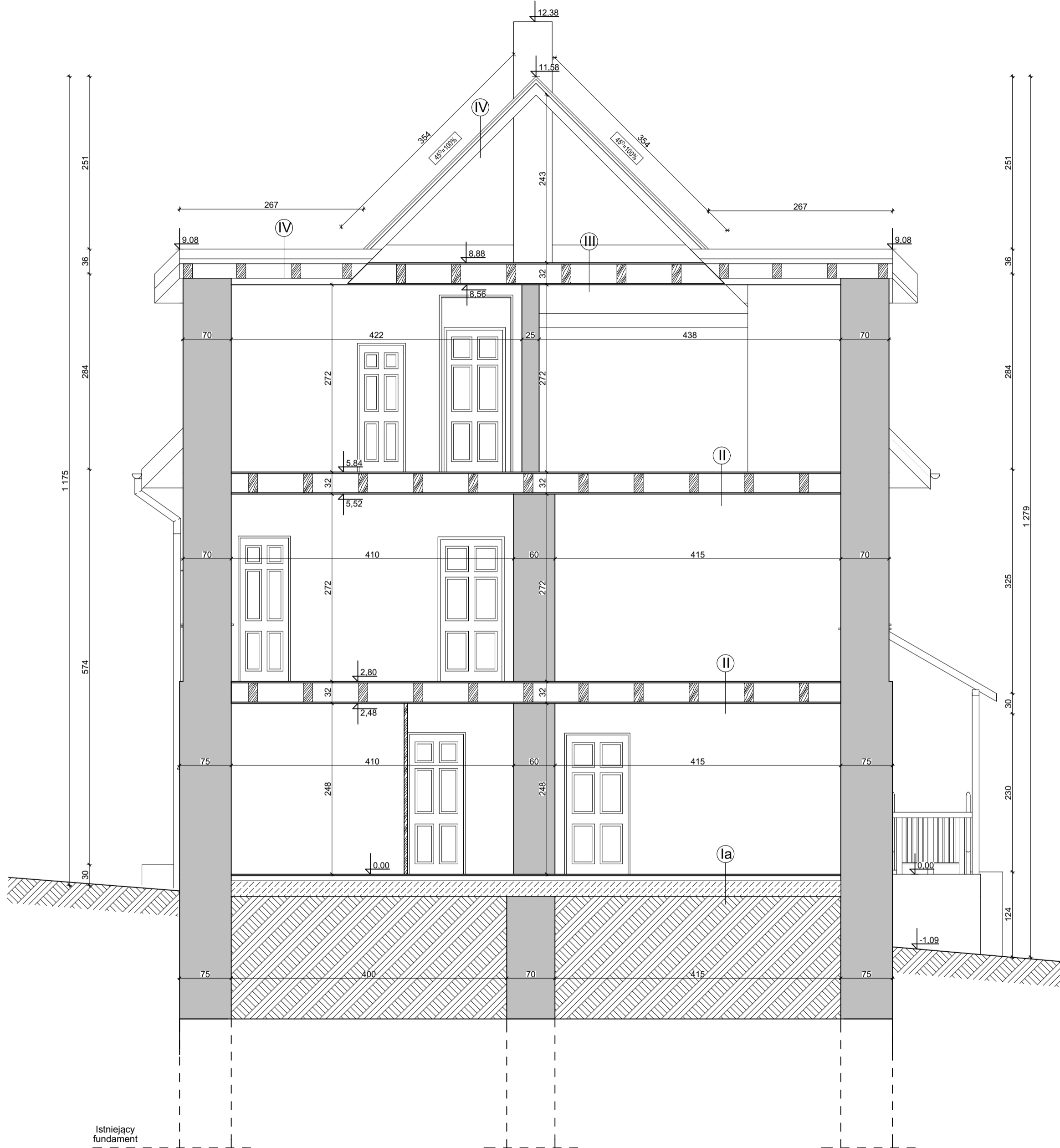
PROJEKT BUDOWLANY	 PRACOWNIA PROJEKTOWA "MAX" Kielce, ul. Okrzei 64, tel. 602-523-603, 041-31-44-044 www.max-projekty.pl, maxpracownia@gmail.com		
	Inwentaryzacja budowlana budynku mieszkalnego wielorodzinnego ul. Robotnicza 1, Starachowice		
	autor projektu: mgr inż. Tomasz Zalewski		
	I N W E N T A R Y Z A C J A		
	projektant:	mgr inż. Tomasz Zalewski SWK / 0035 / POOK / 06	podpis
	asystent:	mgr inż. Dominik Kmiecik	podpis
	tytuł rysunku: Rzut dachu		
	data:	nr rysunku:	skala:
	II.2017	I-5	1:100



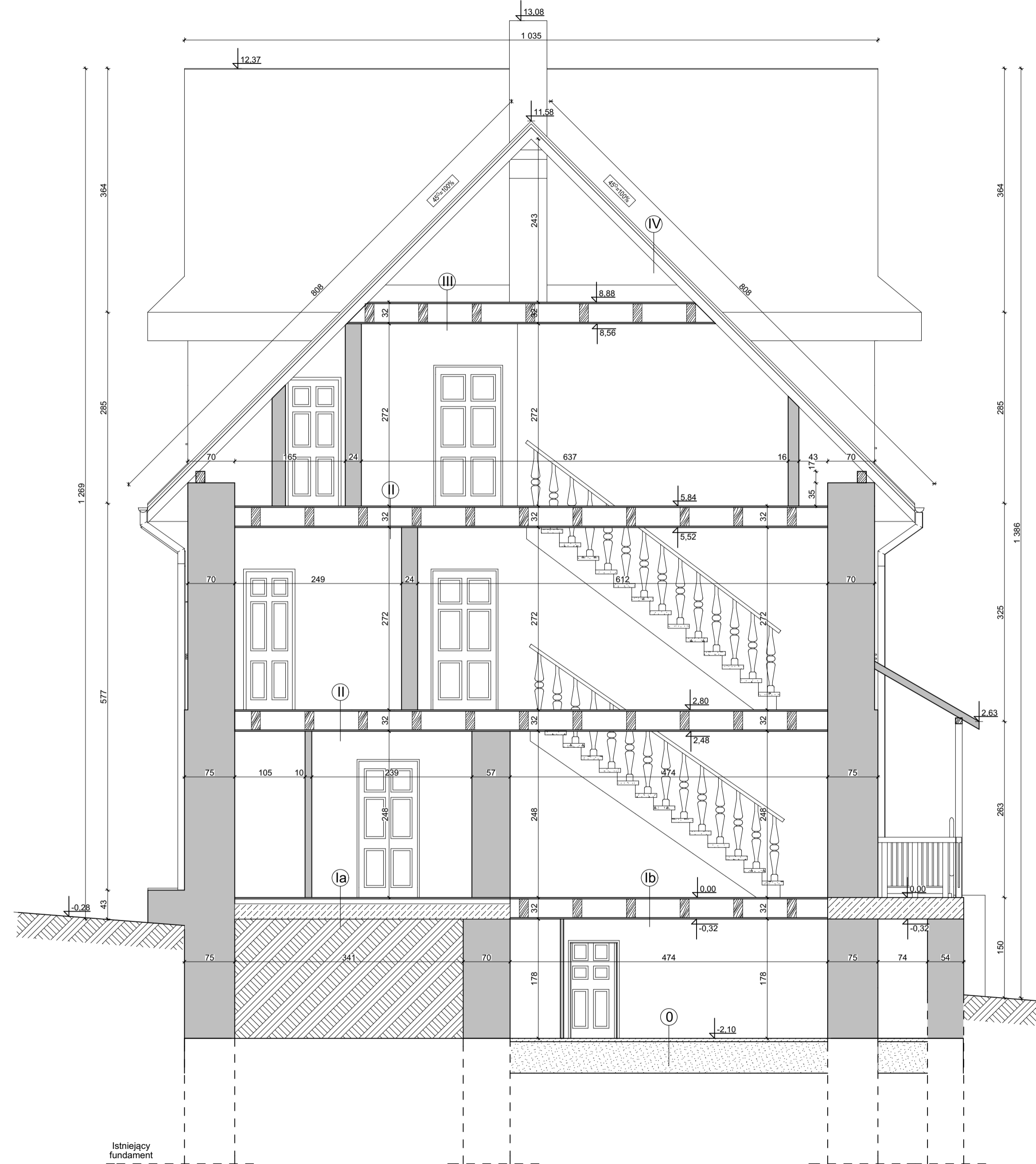
- Przekroje elementów więzby dachowej:
1. Krokwie: 11x17
 2. Płatwie: 14x14
 3. Słupki: 14x14
 4. Murlaty: 15x15
 5. Wymiary: 15x15

PROJEKT BUDOWLANY	MAX		PRACOWNIA PROJEKTOWA "MAX" Kielce, ul. Okrzei 64, tel. 602-523-603, 041-31-44-044 www.max-projekty.pl, maxpracownia@gmail.com		
	Inwentaryzacja budowlana budynku mieszkalnego wielorodzinnego ul. Robotnicza 1, Starachowice				
	autor projektu: mgr inż. Tomasz Zalewski				
	I N W E N T A R Y Z A C J A				
	projektant:	mgr inż. Tomasz Zalewski SWK / 0035 / POOK / 06		podpis	
	asystent:	mgr inż. Dominik Kmiecik		podpis	
	tytuł rysunku: Rzut więzby dachowej				
data:	II.2017	nr rysunku:	I-6	skala:	1:100

PRZEKRÓJ A-A



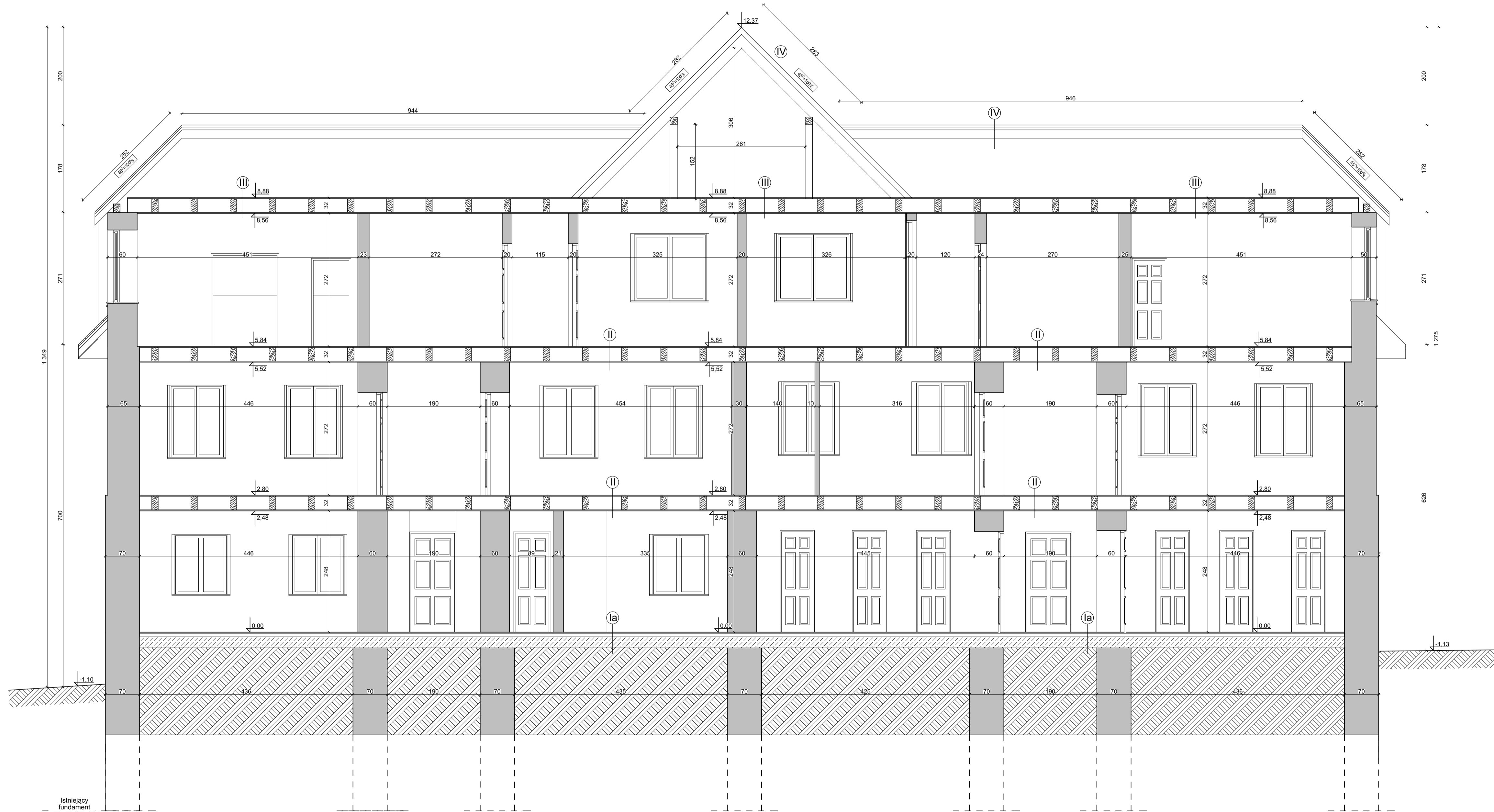
PRZEKRÓJ B-B



- ⓪ Podłoga piwnicy
 - szlichta betonowa
 - podsypka
- ⓐ Podłoga
 - podłoga z desek
 - polepa
 - chudy beton
 - podsypka
- ⓑ Podłoga
 - podłoga z desek
 - legary drewniane
 - polepa
 - podbitka
- Ⓢ Strop międzykondygnacyjny
 - podłoga z desek/płytki ceramiczne/panele (wg zestawienia pomieszczeń)
 - legary drewniane
 - polepa
 - podbitka
 - tynk gipsowy lub cementowo-wapienny
- Ⓢ Strop nad poddaszem
 - deskowanie pełne
 - izolacja pomiędzy legarami
 - legary drewniane
 - polepa
 - podbitka
 - tynk gipsowy lub cementowo-wapienny
- ⓓ Dach nieocieplony
 - eternit falisty
 - deskowanie pełne
 - krokwie drewniane

PROJEKT BUDOWLANY	MAX		
	PRACOWNIA PROJEKTOWA "MAX" Kielce, ul. Okrzei 64, tel. 602-523-603, 041-31-44-044 www.max-projekty.pl, maxpracownia@gmail.com		
	Inwentaryzacja budowlana budynku mieszkalnego wielorodzinnego ul. Robotnicza 1, Starachowice		
	autor projektu: mgr inż. Tomasz Zalewski		
	I N W E N T A R Y Z A C J A		
	projektant:	mgr inż. Tomasz Zalewski SWK / 0035 / POOK / 06	podpis:
	asystent:	mgr inż. Dominik Kmieć	podpis:
	tytuł rysunku:	Przekrój A-A, B-B	
	data:	nr rysunku:	skala:
	II.2017	I-7	1:50

PRZEKRÓJ C-C



- I** Podłoga piwnicy
 - szlichta betonowa
 - podsypka
- Ia** Podłoga
 - podłoga z desek
 - polepa
 - chudy beton
 - podsypka
- Ib** Podłoga
 - podłoga z desek
 - legary drewniane
 - polepa
 - podbitka
- II** Strop międzykondygnacyjny
 - podłoga z desek/plytki ceramiczne/panele (wg zestawienia pomieszczeń)
 - legary drewniane
 - polepa
 - podbitka
 - tynk gipsowy lub cementowo-wapienny
- III** Strop nad poddaszem
 - deskowanie pełne
 - izolacja pomiędzy legarami
 - legary drewniane
 - polepa
 - podbitka
 - tynk gipsowy lub cementowo-wapienny
- IV** Dach nieocieplony
 - eternit falisty
 - deskowanie pełne
 - krokwie drewniane

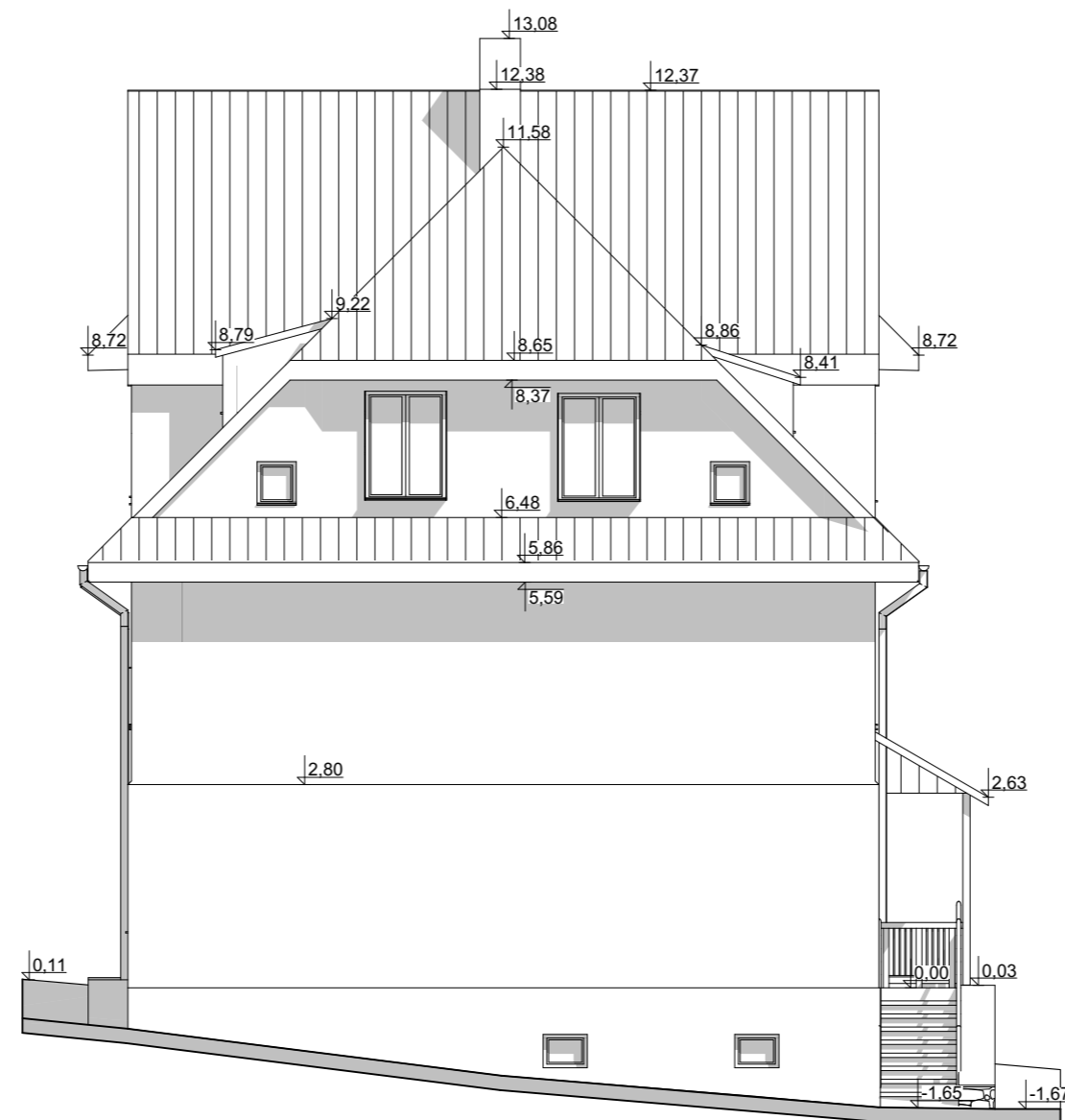
PROJEKT BUDOWLANY	MAX		PRACOWNIA PROJEKTOWA "MAX" Kielce, ul. Okrzei 64, tel. 602-523-603, 041-31-44-044 www.max-projekty.pl, maxpracownia@gmail.com
	Inwentaryzacja budowlana budynku mieszkalnego wielorodzinnego ul. Robotnicza 1, Starachowice		
	I N W E N T A R Y Z A C J A		
	autor projektu:	mgr inż. Tomasz Zalewski	
	projektant:	mgr inż. Tomasz Zalewski SWK / 0035 / POOK / 06	podpis
asystent:	mgr inż. Dominik Kmieciak	podpis	
tytuł rysunku:	Przekrój C-C		
data:	II.2017	nr rysunku:	I-8
		skala:	1:50

ELEWACJA POŁUDNIOWA



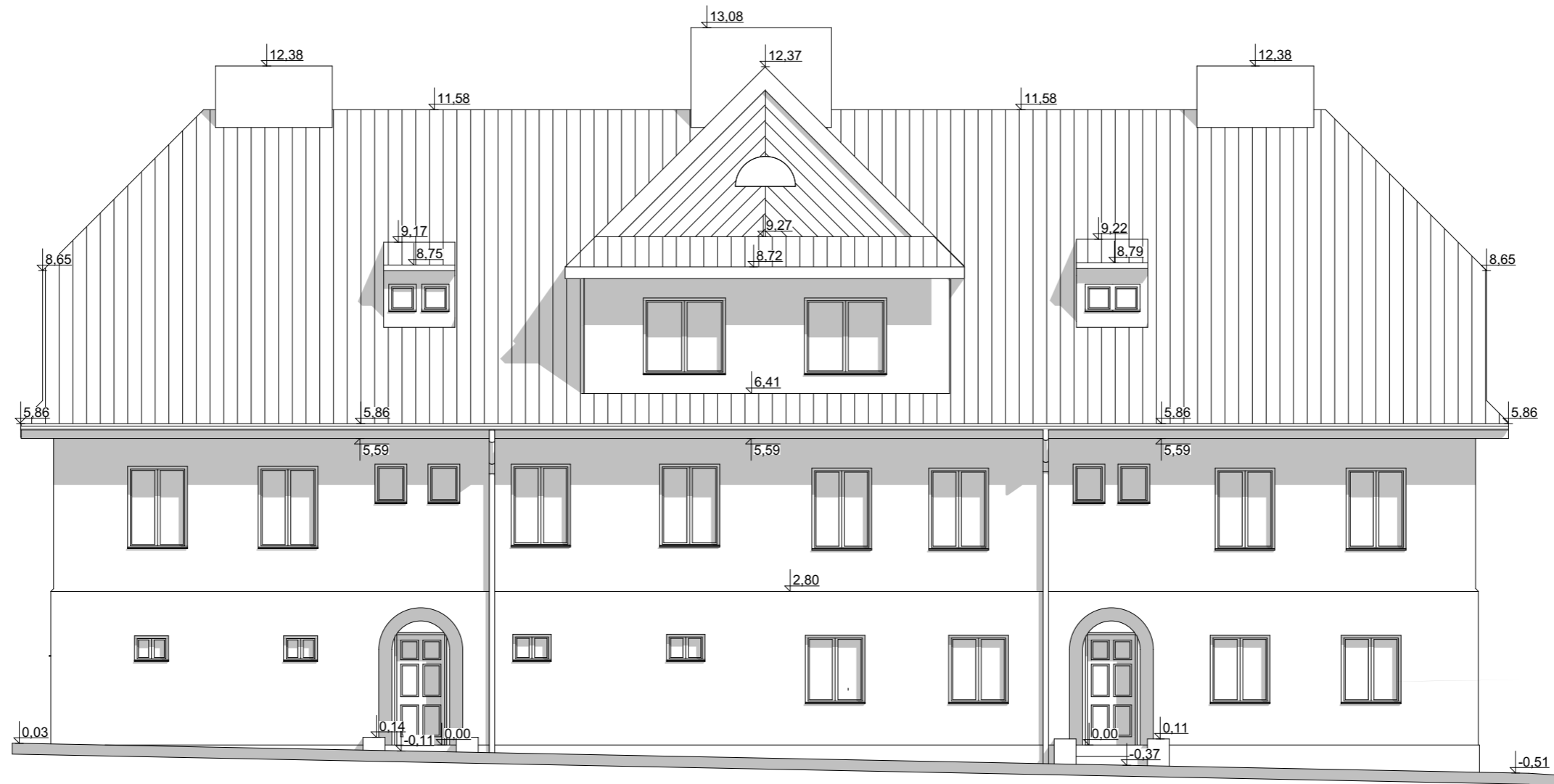
PROJEKT BUDOWLANY	PRACOWNIA PROJEKTOWA "MAX" Kielce, ul. Okrzei 64, tel. 602-523-603, 041-31-44-044 www.max-projekty.pl, maxpracownia@gmail.com		
	Inwentaryzacja budowlana budynku mieszkalnego wielorodzinnego ul. Robotnicza 1, Starachowice		
	autor projektu: mgr inż. Tomasz Zalewski		
	I N W E N T A R Y Z A C J A		
	projektant:	mgr inż. Tomasz Zalewski SWK / 0035 / POOK / 06	podpis
	asystent:	mgr inż. Dominik Kmieciak	podpis
	tytuł rysunku: Elewacja Południowa		
	data:	nr rysunku:	skala:
	II.2017	I-9	1:100

ELEWACJA ZACHODNIA



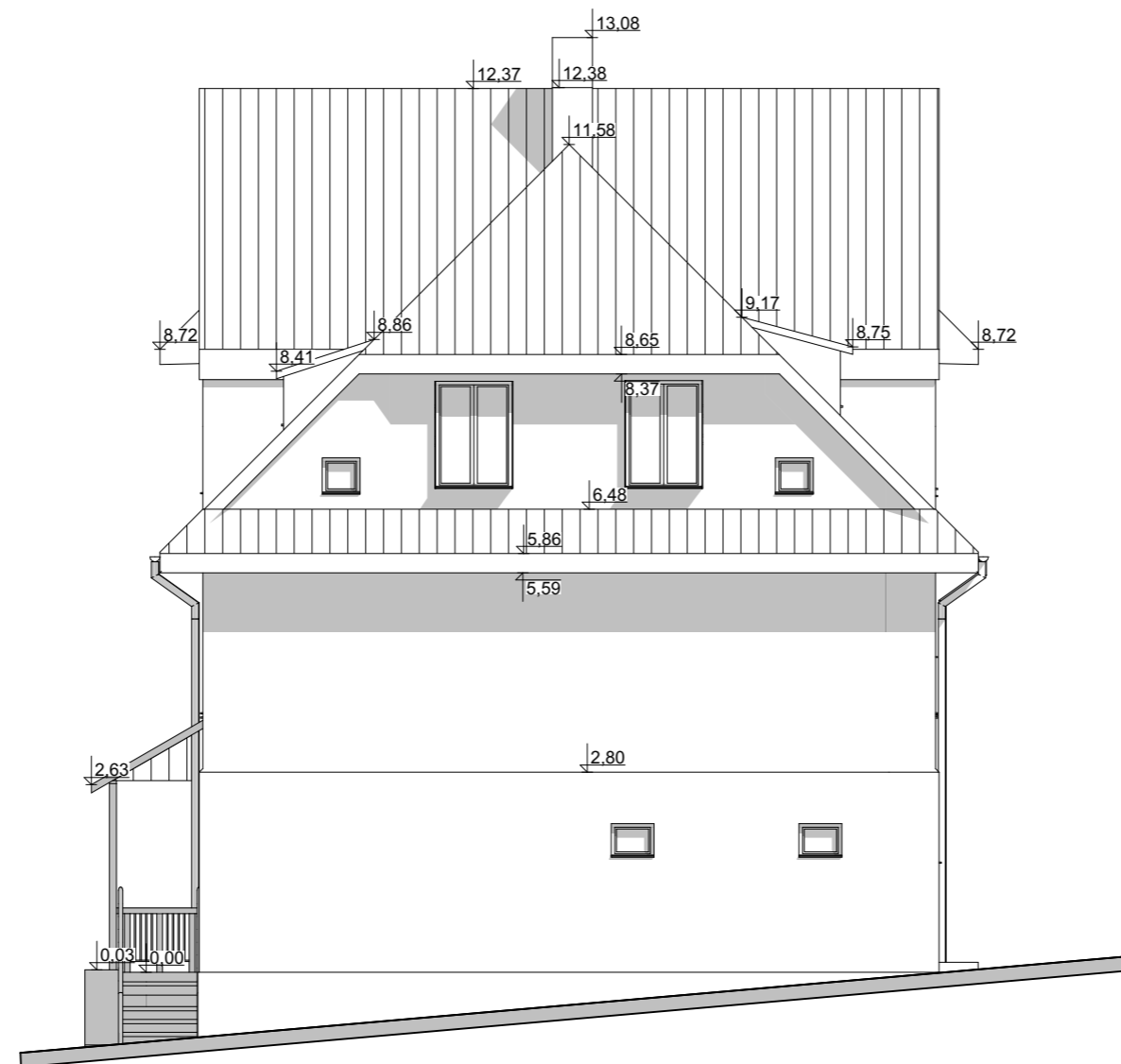
PROJEKT BUDOWLANY	 PRACOWNIA PROJEKTOWA "MAX" Kielce, ul. Okrzei 64, tel. 602-523-603, 041-31-44-044 www.max-projekty.pl, maxpracownia@gmail.com		
	Inwentaryzacja budowlana budynku mieszkalnego wielorodzinnego ul. Robotnicza 1, Starachowice		
	autor projektu: mgr inż. Tomasz Zalewski		
	I N W E N T A R Y Z A C J A		
	projektant: mgr inż. Tomasz Zalewski SWK / 0035 / POOK / 06	podpis	
	asystent: mgr inż. Dominik Kmiecik	podpis	
	tytuł rysunku: Elewacja Zachodnia		
data: II.2017	nr rysunku: I-10	skala: 1:100	

ELEWACJA PÓŁNOCNA



PROJEKT BUDOWLANY	 PRACOWNIA PROJEKTOWA "MAX" Kielce, ul. Okrzei 64, tel. 602-523-603, 041-31-44-044 www.max-projekty.pl, maxpracownia@gmail.com		
	Inwentaryzacja budowlana budynku mieszkalnego wielorodzinnego ul. Robotnicza 1, Starachowice		
	autor projektu: mgr inż. Tomasz Zalewski		
	I N W E N T A R Y Z A C J A		
	projektant:	mgr inż. Tomasz Zalewski SWK / 0035 / POOK / 06	podpis
	asystent:	mgr inż. Dominik Kmiecik	podpis
	tytuł rysunku: Elewacja Północna		
	data:	nr rysunku:	skala:
	II.2017	I-11	1:100

ELEWACJA WSCHODNIA



PROJEKT BUDOWLANY	PRACOWNIA PROJEKTOWA "MAX" Kielce, ul. Okrzei 64, tel. 602-523-603, 041-31-44-044 www.max-projekty.pl, maxpracownia@gmail.com		
	MAX		
	Inwentaryzacja budowlana budynku mieszkalnego wielorodzinnego ul. Robotnicza 1, Starachowice		
	autor projektu: mgr inż. Tomasz Zalewski		
	I N W E N T A R Y Z A C J A		
	projektant:	mgr inż. Tomasz Zalewski SWK / 0035 / POOK / 06	podpis
	asystent:	mgr inż. Dominik Kmieciak	podpis
	tytuł rysunku: Elewacja Wschodnia		
	data:	nr rysunku:	skala:
	II.2017	I-12	1:100



INWENTARYZACJA FOTOGRAFICZNA

INWESTOR: GMINA STARACHOWICE
UL. RADOMSKA 45, 27-200 STARACHOWICE

LOKALIZACJA: dz. nr ew. 1142/2, STARACHOWICE, ul. ROBOTNICZA 1

OBIEKT: Budynek mieszkalny wielorodzinny

SPORZĄDZIŁ: mgr inż. Tomasz Zalewski

PP MAX

ul. Okrzei 64
25-526 Kielce

tel. 602-523-603
tel. 41 31-44-044

biuro@max-projekty.pl

www.max-projekty.pl

Kielce, luty 2017

INWENTARYZACJA FOTOGRAFICZNA
BUDYNEK MIESZKALNY WIELORODZINNY
UL. ROBOTNICZA 1

1. ELEWACJA BUDYNKU WIELORODZINNEGO PRZY UL. ROBOTNICZEJ 1 - OD STRONY PÓŁNOCNEJ (PANORAMA)



2. FRAGMENT ELEWACJI BUDYNKU WIELORODZINNEGO PRZY UL. ROBOTNICZEJ 1 - OD STRONY PÓŁNOCNEJ



3. FRAGMENT ELEWACJI BUDYNKU WIELORODZINNEGO PRZY UL. ROBOTNICZEJ 1 - OD STRONY PÓŁNOCNEJ



4. ELEWACJA BUDYNKU WIELORODZINNEGO PRZY UL. ROBOTNICZEJ 1 - OD STRONY ZACHODNIEJ



5. ELEWACJA BUDYNKU WIELORODZINNEGO PRZY UL. ROBOTNICZEJ 1 - OD STRONY ZACHODNIEJ



6. FRAGMENT ELEWACJI BUDYNKU WIELORODZINNEGO PRZY UL. ROBOTNICZEJ 1 - OD STRONY POŁUDNIOWEJ



**7. FRAGMENT ELEWACJI BUDYNKU WIELORODZINNEGO PRZY UL. ROBOTNICZEJ 1 - OD STRONY POŁUDNIOWEJ
Z WEJŚCIAMI DO BUDYNKU**



8. JEDNO Z WEJŚĆ DO KLATEK SCHODOWYCH OD STRONY PÓŁNOCNEJ BUDYNKU PRZY UL. ROBOTNICZEJ 1



9. JEDNO Z WEJŚĆ DO KLATEK SCHODOWYCH OD STRONY PÓŁNOCNEJ BUDYNKU PRZY UL. ROBOTNICZEJ 1



10. FRAGMENT ELEWACJI WRAZ Z WEJŚCIEM BUDYNKU WIELORODZINNEGO PRZY UL. ROBOTNICZEJ 1 - OD STRONY POŁUDNIOWEJ



11. ELEWACJA BUDYNKU WIELORODZINNEGO PRZY UL. ROBOTNICZEJ 14 - OD STRONY WSCHODNIEJ



12. NAROŻNIK BUDYNKU PRZY UL. ROBOTNICZEJ 14 OD STRONY PÓŁNOCNO-WSCHODNIEJ



OPIS TECHNICZNY

do koncepcji przebudowy budynku w zakresie dostosowania budynku do obecnie obowiązujących przepisów techniczno-budowlanych, w tym przebudowy pomieszczeń będących komórkami lokatorskim i wykonania łazienek w każdym lokalu mieszkalnym

Przedmiotem opracowania jest koncepcja przebudowy istniejącego budynku mieszkalnego wielorodzinnego.

INWESTOR: UM Starachowice
LOKALIZACJA: ul. Robotnicza 1, Starachowice
OPRACOWAŁ: mgr inż. Tomasz Zalewski SWK/0035/POOK/06

1. Ogólna charakterystyka obiektu:

Budynek mieszkalny wielorodzinny, wybudowany w pierwszej połowie XX wieku. Budynek częściowo podpiwniczony o 3 kondygnacjach nadziemnych tj. parter, piętro i poddasze. Konstrukcja murowana z kamienia oraz cegły tradycyjna ze stropami drewnianymi. Konstrukcja dachu krokwiowo-płatwiowa. Przykrycie stanowi eternit falisty na pełnym deskowaniu. Posadowienie na kamiennych ławach fundamentowych. W budynku znajduje się 14 lokali mieszkalnych oraz komórki lokatorskie oraz piwnice.

2. Zakres przebudowy:

W lokalach mieszkalnych nr 1, 2, 8 wydzielono pomieszczenia łazienek:

Lokal Nr 1:

- M1-1/2 łazienka 2,7 m²

Lokal Nr 2:

- M2-1/2 łazienka 2,7 m²

Lokal Nr 8:

- M8-1/2 łazienka 2,7 m²

W lokalach mieszkalnych nr 13, 14, 7, 5 częściowo przebudowano pomieszczenia i wydzielono pomieszczenia łazienek:

Lokal Nr 13:

- M13-3/3 łazienka 4,2 m²

Lokal Nr 14:

- M14-3/3 łazienka 3,5 m²

Lokal Nr 7:

- M7-3/3 łazienka 3,5 m²

Lokal Nr 5:

- M5-3/3 łazienka 4,4 m²

Lokal Nr 6:

- M6-3/4 łazienka 3,8 m²

Lokal Nr 12:

- M12-2/3 łazienka 3,6 m²

W pozostałych lokalach łazienki pozostały bez zmian:

Lokal Nr 9:

- M9-1/4 łazienka 3,8 m²

Lokal Nr 10:

- M10-2/3 łazienka 2,5 m²

Lokal Nr 11:

- M11-2/3 łazienka 2,7 m²

Lokal Nr 4:

- M4-2/3 łazienka 2,5 m²

Lokal Nr 3:

- M3-2/3 łazienka 2,8 m²

W przypadku wyrażenia zgody na wymianę stropów przez Wojewódzkiego Konserwatora Zabytków zaleca się wykonanie stropów żelbetowych. Wówczas ścianki działowe należy wykonać z bloczków Ytong gr. 11,5 cm. W przypadku braku takiej zgody ściany działowe wykonać z gips-kartonu na stelażu stalowym.

W ramach przebudowy komórek lokatorskich projektuje się wymianę posadzki wraz z jej dociepleniem oraz wymurowanie ścianek działowych z bloczków betonu komórkowego grubości 12 cm wydzielając tym samym pomieszczenia:

- M15-1/1 Pokój z aneksem kuchennym Panele 15,20 m²
- M15-1/2 łazienka Płytki ceram. 2,70 m²
- M16-1/1 Pokój z aneksem kuchennym Panele 15,60 m²
- M15-1/2 łazienka Płytki ceram. 2,70 m²

Ze względu na rozwiązania konstrukcyjne oraz zabytkowy charakter budynku nie ma możliwości pełnego dostosowania budynku do obecnie obowiązujących przepisów techniczno budowlanych, w tym:

- Wysokość kondygnacji parteru nie wystarczająca – wymagane min. 2,5 m;
- Biegi schodowe niewystarczająco szerokie – wymagane min. 1,2 m;
- Stopnie schodowe za wysokie – wymagane maks. 17,5 cm;
- Drogi ewakuacyjne niewystarczająco szerokie – wymagane min. 1,2 m;
- Część łazienek o niewystarczającej kubaturze – wymagane min. 6,5 m³
- Budynek nie jest przystosowany dla osób niepełnosprawnych
- Brak wentylacji w pomieszczeniach kuchni oraz łazienek

DANE KONSTRUKCYJNO-MATERIAŁOWE:

1. Fundamenty:

Istniejące fundamenty kamienne w formie ław fundamentowych.

2. Ściany zewnętrzne budynku:

Istniejące ściany murowane z kamienia oraz cegły o zmiennej grubości.

3. Ścianki działowe:

Ścianki działowe wewnętrzne murowane z bloczków gazobetonowych/szkieletowe na stelażu z profili stalowych.

4. Stropy i nadproża:

Stropy gęstożebrowe (alternatywnie istniejące drewniane o konstrukcji belkowej).

5. Kominy:

Kominy w całym budynku tradycyjne murowane z cegły pełnej ceramicznej

6. Dach:

Dach naczółkowy na więźbie drewnianej w układzie krokwiowo-płatwiowym z pełnym deskowaniem. Spadek dachu 45°.

7. Pokrycie dachu i orynnowanie:

Budynek pokryty blachodachówką. Orynnowanie stalowe.

8. Tynki i okładziny:

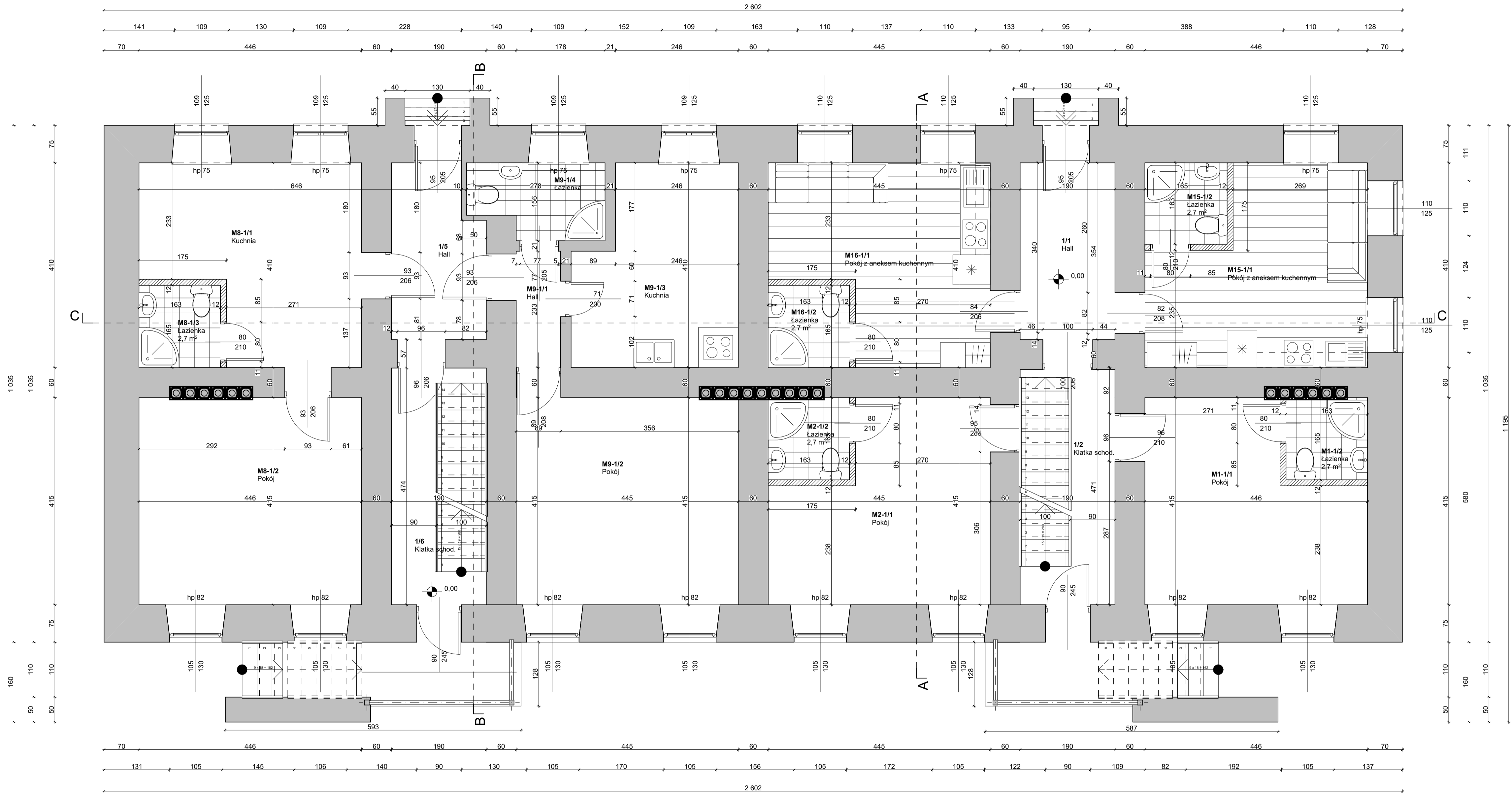
Tynki wewnętrzne cementowo wapienne oraz gipsowe. Malowanie w części pomieszczeń farbami emulsyjnymi, częściowo farbami olejnymi. W łazienkach płytki ceramiczne

9. Stolarka okienna i drzwiowa:

Stolarka okienna z PCV oraz drewniana. Stolarka drzwiowa drewniana oraz metalowe.

OPRACOWAŁ:

mgr inż. Tomasz Zalewski



Zestawienie pomieszczeń - Parter

Nr	Nazwa pomieszczenia	Rodzaj posadzki	Powierzchnia
1/1	Hall	Deski	7,9
1/2	Klatka schod.	Deski	9,3
1/5	Hall	Deski	6,9
1/6	Klatka schod.	Deski	9,3
M1-1/1	Pokój	Deski	15,9
M1-1/2	Łazienka	Płytki cera...	2,7
M2-1/1	Pokój	Deski	15,8
M2-1/2	Łazienka	Płytki cera...	2,7
M8-1/1	Kuchnia	Deski	16,1
M8-1/2	Pokój	Deski	18,5
M8-1/3	Łazienka	Płytki cera...	2,7
M9-1/1	Hall	Deski	2,5
M9-1/2	Pokój	Deski	19,1
M9-1/3	Kuchnia	Deski	12,2
M9-1/4	Łazienka	Płytki cera...	3,8
M15-1/1	Pokój z aneksem...	Panele	15,2
M15-1/2	Łazienka	Płytki cera...	2,7
M16-1/1	Pokój z aneksem...	Panele	15,6
M16-1/2	Łazienka	Płytki cera...	2,7
			181,6 m²

PRACOWNIA PROJEKTOWA "MAX"
 Kielce, ul. Okrzei 64,
 tel. 602-523-603, 041-31-44-044
 www.max-projekty.pl,
 maxpracownia@gmail.com

Konceptja przebudowy budynku mieszkalnego wielorodzinnego ul. Robotnicza 1, Starachowice

autor projektu: mgr inż. Tomasz Zalewski

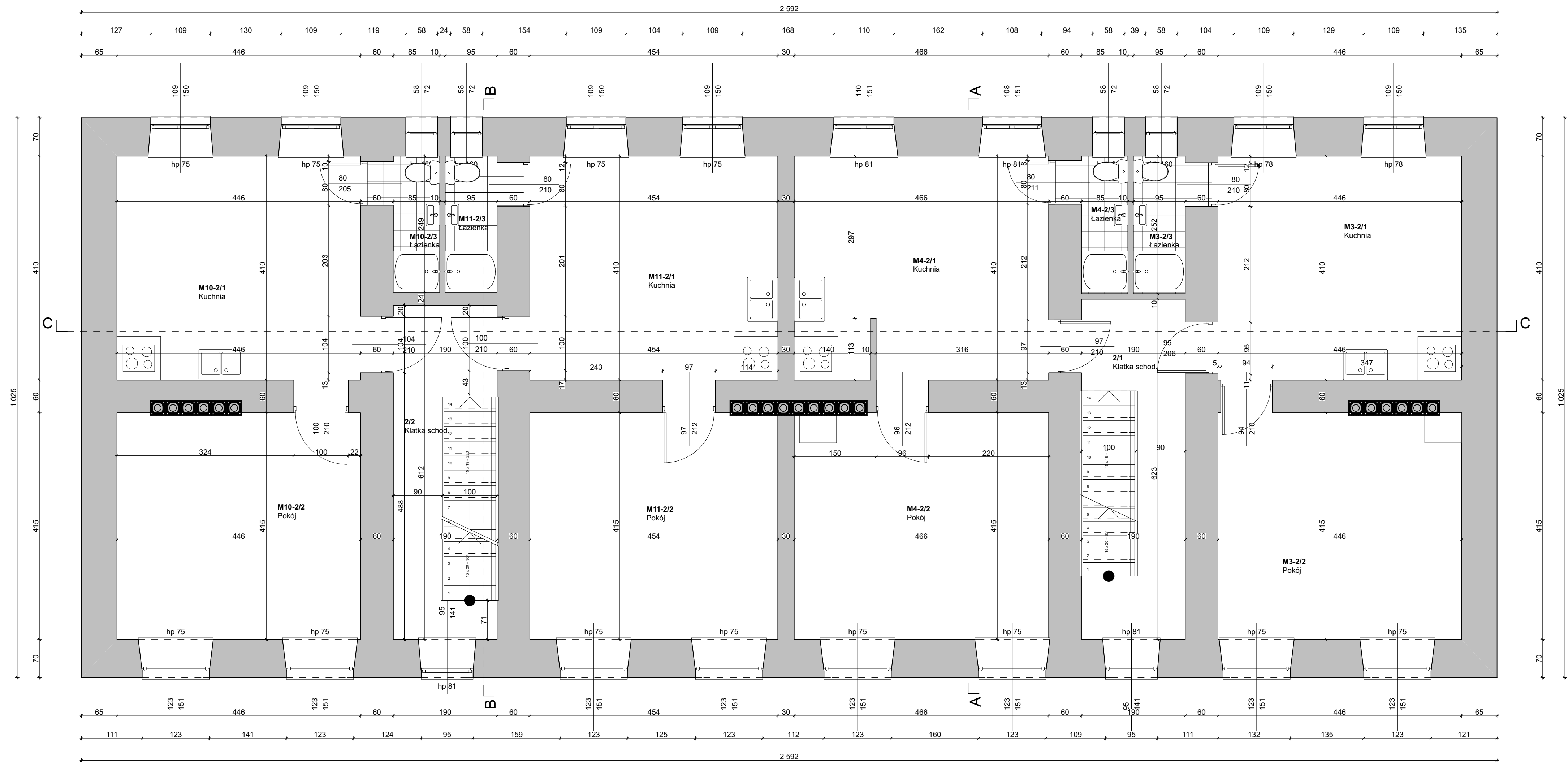
projektant: mgr inż. Tomasz Zalewski SWK / 0035 / POOK / 06

asystent: mgr inż. Dominik Kmieć

tytuł rysunku: Rzut parteru

data: III.2017 nr rysunku: K1-1 skala: 1:50,

PROJEKT BUDOWLANY



Zestawienie pomieszczeń - Piętro

Nr	Nazwa pomieszczenia	Rodzaj posadzki	Powierzchnia
2/1	Klatka schod.	Deski	12,8
2/2	Klatka schod.	Deski	11,7
M3-2/1	Kuchnia	Deski	18,4
M3-2/2	Pokój	Deski	18,9
M3-2/3	Łazienka	Płytki ceram.	2,8
M4-2/1	Kuchnia	Deski	19,5
M4-2/2	Pokój	Deski	19,3
M4-2/3	Łazienka	Płytki ceram.	2,5
M10-2/1	Kuchnia	Deski	19,2
M10-2/2	Pokój	Deski	18,5
M10-2/3	Łazienka	Płytki ceram.	2,5
M11-2/1	Kuchnia	Deski	19,6
M11-2/2	Pokój	Deski	18,8
M11-2/3	Łazienka	Płytki ceram.	2,7
			187,2 m²

PROJEKT BUDOWLANY

MAX PRACOWNIA PROJEKTOWA "MAX"
Kielce, ul. Okrzei 64,
tel. 602-523-603, 041-31-44-044
www.max-projekty.pl,
maxpracownia@gmail.com

Koncepcja przebudowy budynku mieszkalnego wielorodzinnego ul. Robotnicza 1, Starachowice

autor projektu: mgr inż. Tomasz Zalewski

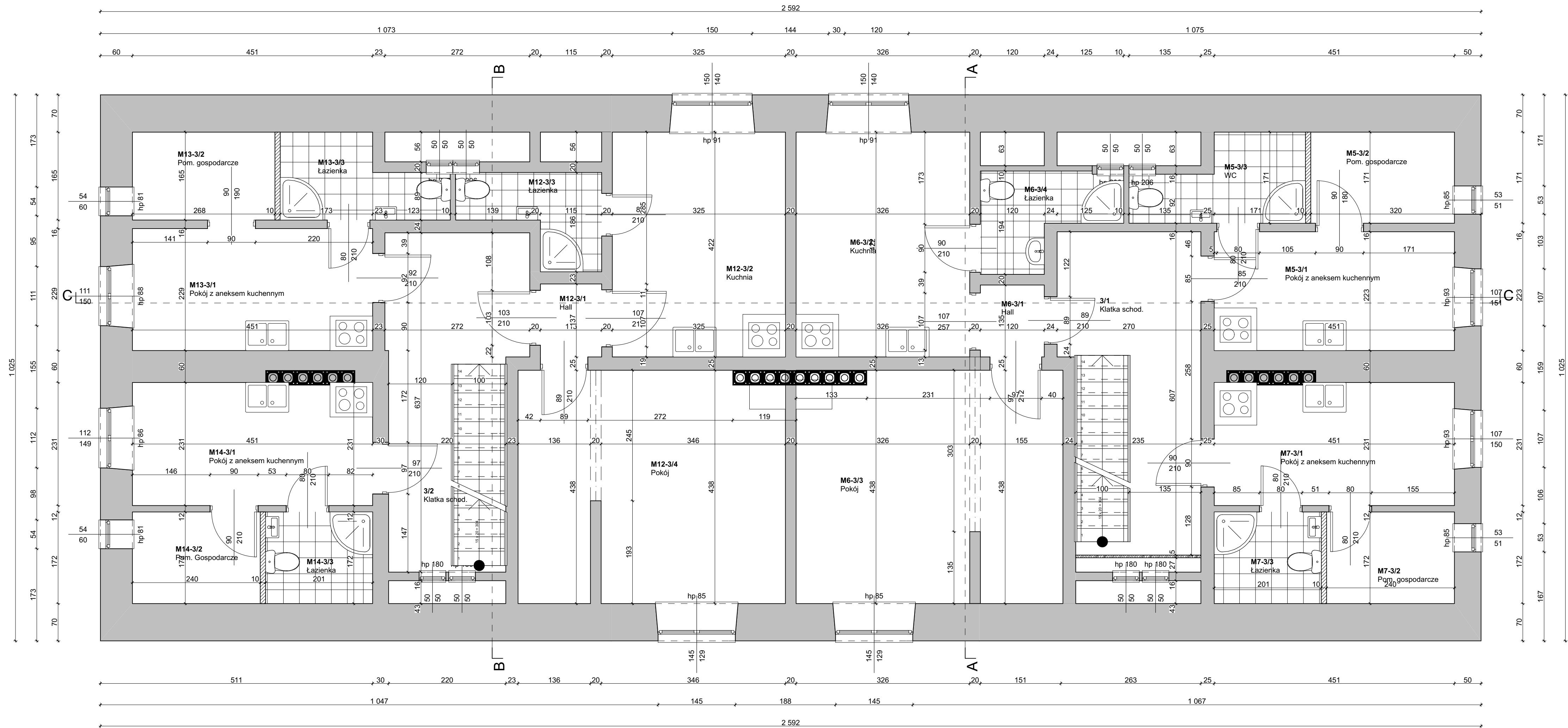
Koncepcja

projektant: mgr inż. Tomasz Zalewski SWK / 0035 / POOK / 06 podpis

asystent: mgr inż. Dominik Kmiecik podpis

tytuł rysunku: Rzut 1 piętra

data: III.2017 nr rysunku: K1-2 skala: 1:50,



Zestawienie pomieszczeń - Poddasze

Nr	Nazwa pomieszczenia	Rodzaj posadzki	Powierzchnia
3/1	Klatka schod.	Deski	15,3
3/2	Klatka schod.	Deski	15,2
M5-3/1	Pokój z anekse...	Deski	10,1
M5-3/2	Pom. gospodar...	Deski	4,6
M5-3/3	WC	Deski	4,4
M6-3/1	Hall	Deski	1,8
M6-3/2	Kuchnia	Deski	13,8
M6-3/3	Pokój	Deski	21,7
M6-3/4	Łazienka	Płytki ceram.	3,8
M7-3/1	Pokój z anekse...	Deski	10,5
M7-3/2	Pom. gospodar...	Deski	4,1
M7-3/3	Łazienka	Płytki ceram.	3,5
M12-3/1	Hall	Deski	1,7
M12-3/2	Kuchnia	Deski	13,7
M12-3/3	Łazienka	Płytki ceram.	3,6
M12-3/4	Pokój	Deski	21,6
M13-3/1	Pokój z anekse...	Deski	10,4
M13-3/2	Pom. gospodar...	Deski	4,4
M13-3/3	Łazienka	Płytki ceram.	4,2
M14-3/1	Pokój z anekse...	Deski	10,6
M14-3/2	Pom. Gospodar...	Deski	4,1
M14-3/3	Łazienka	Płytki ceram.	3,5
			186,6 m²

PROJEKT BUDOWLANY

MAX PRACOWNIA PROJEKTOWA "MAX"
Kielce, ul. Okrzei 64,
tel. 602-523-603, 041-31-44-044
www.max-projekty.pl,
maxpracownia@gmail.com

Koncepcja przebudowy budynku mieszkalnego wielorodzinnego
ul. Robotnicza 1, Starachowice

autor projektu: mgr inż. Tomasz Zalewski

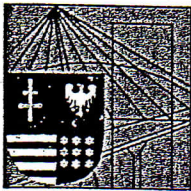
Koncepcja

projektant: mgr inż. Tomasz Zalewski / SWK / 0035 / POOK / 06 podpis

asystent: mgr inż. Dominik Kmiecik podpis

tytuł rysunku: Rzut 2 piętra

data: III.2017 nr rysunku: K1-3 skala: 1:50,



ŚWIĘTOKRZYSKA
OKRĘGOWA
IZBA
INŻYNIERÓW
BUDOWNICTWA

Kielce dnia 27.06.2006 r.

Okręgowa Komisja Kwalifikacyjna
sygn. akt SK-0054-0011(2)/06

DECYZJA

Na podstawie art. 24 ust. 1 pkt 2 ustawy z dnia 15 grudnia 2000r. o samorządach zawodowych architektów, inżynierów budownictwa oraz urbanistów (*Dz.U. z 2001r, Nr 5, poz. 42 z późn. zm.*) i art. 12 ust. 1 pkt 1 i 5, art. 12 ust. 3, art. 13 ust.1 pkt 1 i ust. 4, art. 14 ust. 1 pkt 2. ustawy z dnia 7 lipca 1994r. Prawo budowlane (*tekst jednolity: Dz.U. z 2003r., Nr 207, poz. 2016 z późn. zm.*) oraz § 12 pkt 1 i § 17 ust. 1 pkt 1 rozporządzenia Ministra Infrastruktury z dnia 18 maja 2005 r. w sprawie samodzielnych funkcji technicznych w budownictwie (*Dz. U. z 2005r., Nr 96, poz. 817*) w związku z § 28 ust. 1 rozporządzenia Ministra Transportu i Budownictwa z dnia 28 kwietnia 2006 r. w sprawie samodzielnych funkcji technicznych w budownictwie (*Dz. U. z 2006r., Nr 83, poz. 578*)

Świętokrzyska Okręgowa Komisja Kwalifikacyjna

nadaje

Panu Tomaszowi Jerzemu Zalewskiemu
magistrowi inżynierowi budownictwa
urodzonemu dnia 9 stycznia 1977 roku w Opatowie

UPRAWNIENIA BUDOWLANE
nr ewidencyjny SWK/0035/POOK/06

do projektowania bez ograniczeń
w specjalności konstrukcyjno-budowlanej

UZASADNIENIE

W związku z uwzględnieniem w całości żądania strony, na podstawie art. 107 § 4 K.p.a., odstępuje się od uzasadnienia decyzji. Zakres nadanych uprawnień budowlanych wskazano na odwrocie decyzji.

Pouczenie

Od niniejszej decyzji służy odwołanie do Krajowej Komisji Kwalifikacyjnej Polskiej Izby Inżynierów Budownictwa w Warszawie, za pośrednictwem Okręgowej Komisji Kwalifikacyjnej Świętokrzyskiej Izby Inżynierów Budownictwa w Kielcach w terminie 14 dni od daty jej doręczenia.

Otrzymują:

1. Pan Tomasz Jerzy Zalewski
ul. Lecha 17/10
25-622 Kielce
2. Okręgowa Rada Izby
3. Główny Inspektor Nadzoru Budowlanego
4. a/a



mgr inż. Tomasz Zalewski
upr. bud. bez ograniczeń
do projektowania w specjalności
konstrukcyjno - budowlanej
nr ewid. SWK/0035/POOK/06

Skład orzekający
OKK SIIB

dr inż. Stefan Szalkowski
mgr inż. Edmund Pieniążek

mgr inż. Józef Piwko

Pan Tomasz Jerzy Zalewski

**Szczegółowy zakres uprawnień budowlanych
w specjalności konstrukcyjno-budowlanej
do projektowania bez ograniczeń**

I. Na mocy art. 12 ust. 1 pkt 1 i 5, art. 13 ust. 4 ustawy - Prawo budowlane, w zakresie objętym wyżej wymienioną specjalnością, niniejsze uprawnienia stanowią podstawę do:

- projektowania, sprawdzania projektów architektoniczno-budowlanych i sprawowania nadzoru autorskiego,
- sprawowania kontroli technicznej utrzymania obiektów budowlanych **bez ograniczeń.**

II. Na mocy § 17 ust. 1 pkt 1 rozporządzenia Ministra Infrastruktury w sprawie samodzielnych funkcji technicznych w budownictwie, niniejsze uprawnienia uprawniają do:

- sporządzania projektu architektoniczno-budowlanego obiektu budowlanego w odniesieniu do konstrukcji obiektu.

Przewodniczący
Okręgowej Komisji Kwalifikacyjnej SIIB

dr inż.  Stefan Szalkowski



Zaświadczenie

o numerze weryfikacyjnym:

SWK-X5P-78E-26G *

Pan Tomasz Jerzy Zalewski o numerze ewidencyjnym SWK/BO/0242/06
adres zamieszkania ul. Tektoniczna 8/10, 25-640 Kielce
jest członkiem Świętokrzyskiej Okręgowej Izby Inżynierów Budownictwa i posiada wymagane
ubezpieczenie od odpowiedzialności cywilnej.

Niniejsze zaświadczenie jest ważne od 2016-09-01 do 2017-08-31.

Zaświadczenie zostało wygenerowane elektronicznie i opatrzone bezpiecznym podpisem elektronicznym
weryfikowanym przy pomocy ważnego kwalifikowanego certyfikatu w dniu 2016-09-06 roku przez:

Wojciech Płaza, Przewodniczący Okręgowej Rady Świętokrzyskiej Okręgowej Izby Inżynierów Budownictwa.

(Zgodnie art. 5 ust 2 ustawy z dnia 18 września 2001 r. o podpisie elektronicznym (Dz. U. 2001 Nr 130 poz. 1450) dane w postaci
elektronicznej opatrzone bezpiecznym podpisem elektronicznym weryfikowanym przy pomocy ważnego kwalifikowanego certyfikatu są
równoważne pod względem skutków prawnych dokumentom opatrzonym podpisami własnoręcznymi.)

* Weryfikację poprawności danych w niniejszym zaświadczeniu można sprawdzić za pomocą numeru weryfikacyjnego zaświadczenia na
stronie Polskiej Izby Inżynierów Budownictwa www.piib.org.pl lub kontaktując się z biurem właściwej Okręgowej Izby Inżynierów
Budownictwa.