

Projekt 1

Partner kontaktowy:
Numer zlecenia:
Firma:
Numer klienta:

Data: 06.02.2024
Edytor: PG

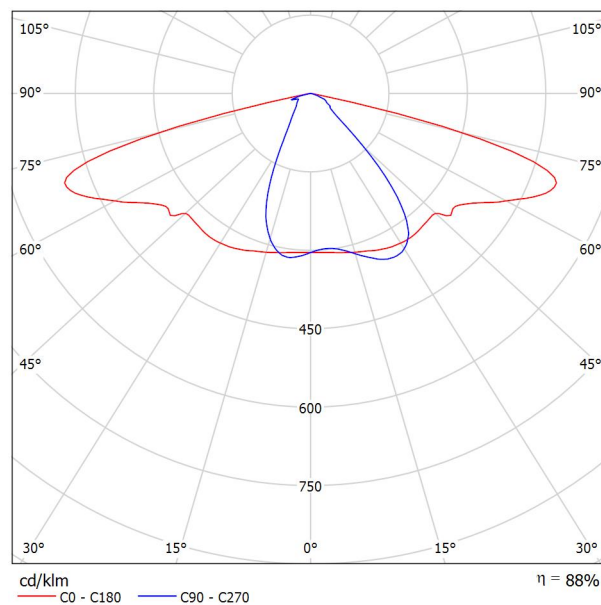


Edytor PG
Telefon
faks
e-Mail

LED / Karta danych oprawy

Wylot światła 1:

Ilustracje oświetleń znajdziesz w naszym katalogu oświetleń.



Klasyfikacja oświetleń CIE: 100
Kod Flux CIE: 49 78 97 100 88

powodu braku właściwości symetrycznych nie można przedstawić tabeli UGR dla tego oprawy.

Edytor PG
Telefon
faks
e-Mail

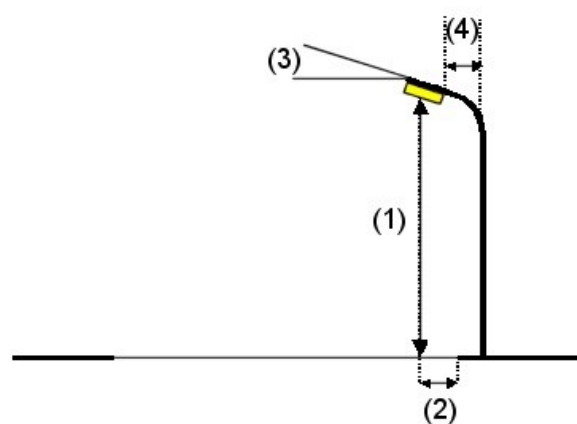
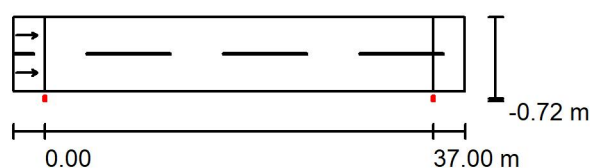
Ulica 1 / Dane planowania

Profil ulicy

Jezdnia 1 (Szerokość: 7.000 m, Liczba pasów jezdni: 2, Nawierzchnia: R3, q0: 0.070)

Współczynnik konserwacji: 0.80

Rozmieszczenia opraw



Oprawa:	LED
Strumień świetlny (Oprawa):	5286 lm
Strumień świetlny (Lampy):	6000 lm
Moc opraw:	33.5 W
Rozmieszczenie:	jednostronnie na dole
Odstęp słupa:	37.000 m
Wysokość montażu (1):	8.110 m
Wysokość punktu świetlnego:	8.000 m
Nawis (2):	-0.700 m
Nachylenie wysięgnika (3):	10.0 °
Długość wysięgnika (4):	0.000 m

Wartości maksymalne mocy oświetleniowej

przy 70°: 599 cd/klm

przy 80°: 192 cd/klm

przy 90°: 3.69 cd/klm

W każdym kierunku tworzącym podany kąt z dolną linią pionową przy zainstalowanym i gotowym do użytku oświetleniu.

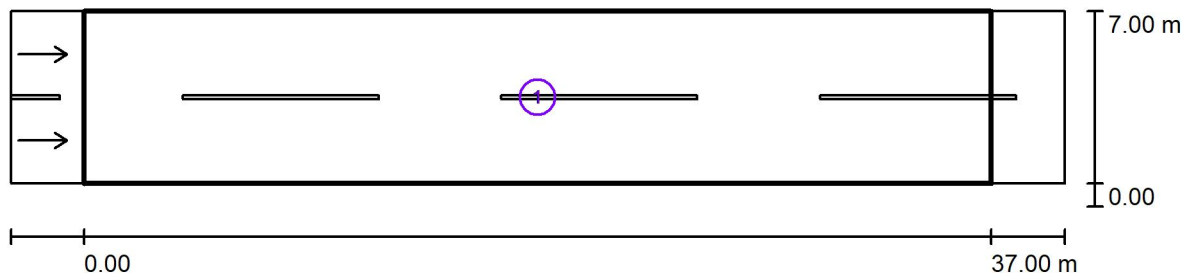
Rozmieszczenie spełnia wymagania klasy mocy oświetleniowej G1.

Rozmieszczenie spełnia wymagania klasy indeksu oślepiania D.4.



Edytor PG
Telefon
faks
e-Mail

Ulica 1 / Wyniki szczegółowe



Współczynnik konserwacji: 0.80

Skala 1:308

Lista pól oszacowania

- 1 Pole oszacowania Jezdnia 1
Długość: 37.000 m, Szerokość: 7.000 m
Siatka: 13 x 6 Punkty
Przynależne elementy uliczne: Jezdnia 1.
Nawierzchnia: R3, q0: 0.070
Wybrana klasa oświetleniowa: ME5

(Wszystkie wymagania fotometryczne zostały spełnione.)

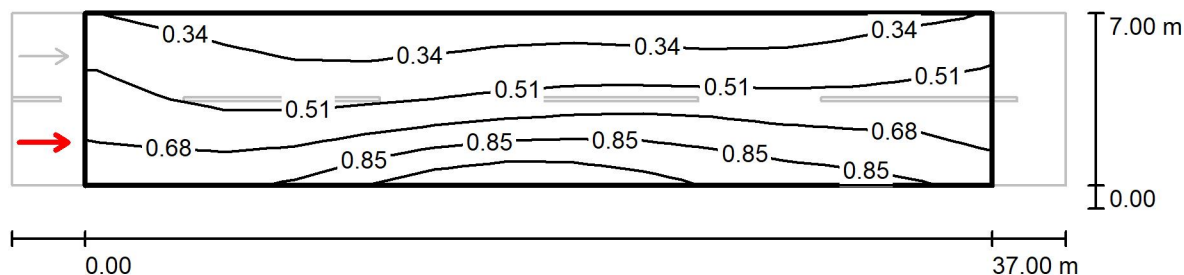
Wartości rzeczywiste według obliczenia:
Wartości zadane według klasy:
Spełnione/nie spełnione:

L_m [cd/m ²]	U0	UI	TI [%]	SR
0.57	0.43	0.71	15	0.61
≥ 0.50	≥ 0.35	≥ 0.40	≤ 15	≥ 0.50
✓	✓	✓	✓	✓



Edytor PG
Telefon
faks
e-Mail

Ulica 1 / Pole oszacowania Jezdnia 1 / Obserwator 1 / Izolinie (L)



Wartości Candela/m², Skala 1 : 308

Siatka: 13 x 6 Punkty

Pozycja obserwatora: (-60.000 m, 1.750 m, 1.500 m)

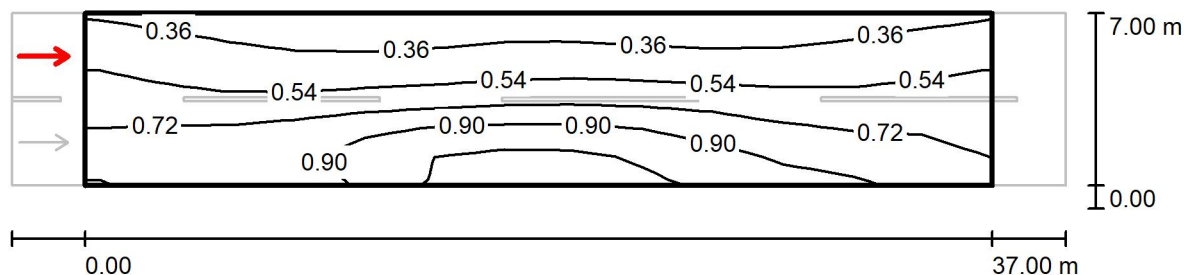
Nawierzchnia: R3, q0: 0.070

	L_m [cd/m²]	U0	UI	TI [%]
Wartości rzeczywiste według obliczenia:	0.57	0.43	0.71	15
Wartości zadane według klasy ME5:	≥ 0.50	≥ 0.35	≥ 0.40	≤ 15
Spełnione/nie spełnione:	✓	✓	✓	✓



Edytor PG
Telefon
faks
e-Mail

Ulica 1 / Pole oszacowania Jezdnia 1 / Obserwator 2 / Izolinie (L)



Wartości Candela/m², Skala 1 : 308

Siatka: 13 x 6 Punkty

Pozycja obserwatora: (-60.000 m, 5.250 m, 1.500 m)

Nawierzchnia: R3, q0: 0.070

	L_m [cd/m ²]	U0	UI	TI [%]
Wartości rzeczywiste według obliczenia:	0.63	0.43	0.74	8
Wartości zadane według klasy ME5:	≥ 0.50	≥ 0.35	≥ 0.40	≤ 15
Spełnione/nie spełnione:	✓	✓	✓	✓