

Załącznik nr 1. Lokalizacje

Stojaki malowane proszkowo w kolorze antracyt:

1. Ul. Andersa/Wojska Polskiego. 2 stojaki zwykłe, 1 z tabliczką (529 Tarninów)



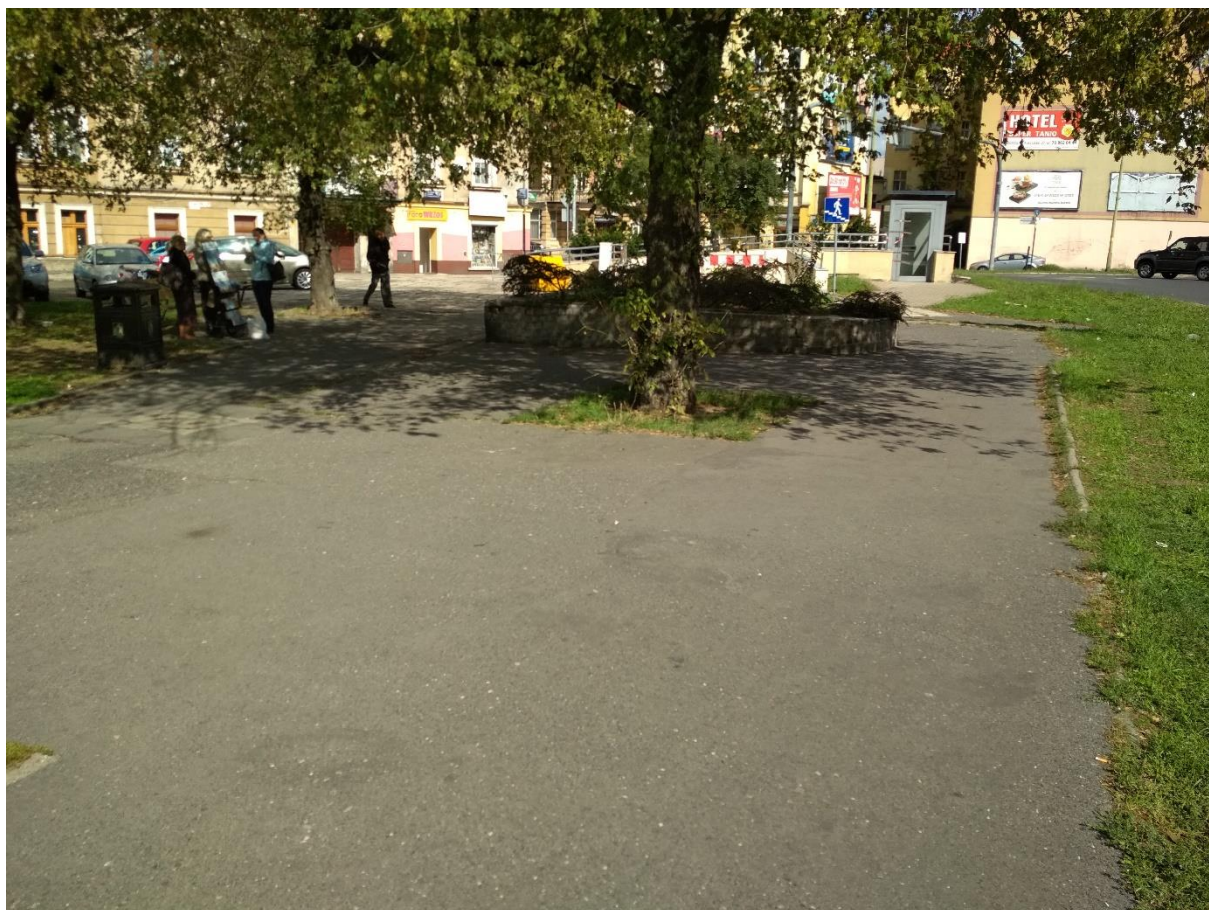
2. Ul. Bilsego. 1 stojak zwykły, jeden z tabliczką. (839 Stare Miasto)



3. Ul. Grabskiego/ Kościuszki. 2 stojaki z tabliczką (26/199 Glinki)



4. Ul. Nowy Świat/ Złotoryjska/ pl. Wolności. 2 stojaki zwykłe, 1 z tabliczką. (1187 Fabryczna)



5. Park Gdański. 1 stojak z tabliczką (107 Piątnica)



6. Ul. Partyzantów. 1 stojak zwykły, jeden z tabliczką, skośnie na wysepce. Miejsce często wykorzystywane jest do nieprawidłowego postoju samochodów. (442/2 Stare Miasto)



7. Ul. Skłodowskiej-Curie/pl. Warzywny. 2 stojaki zwykłe, 1 z tabliczką. (840 Stare Miasto)



8. Ul Piastowska/ Senatorska. 1 stojak z tabliczką. (443 Stare Miasto)



9. Ul. Piastowska/Rycerska. 1 stojak z tabliczką. (833/3 Fabryczna)



10. Ul. Piastowska/ Skłodowskiej-Curie. 1 stojak zwykły, 1 z tabliczką, skośnie. (1338 Fabryczna)



11. Ul. Poczтова/Skarbowa. 1 stojak zwykły, 1 z tabliczką. (10 Stare Miasto)

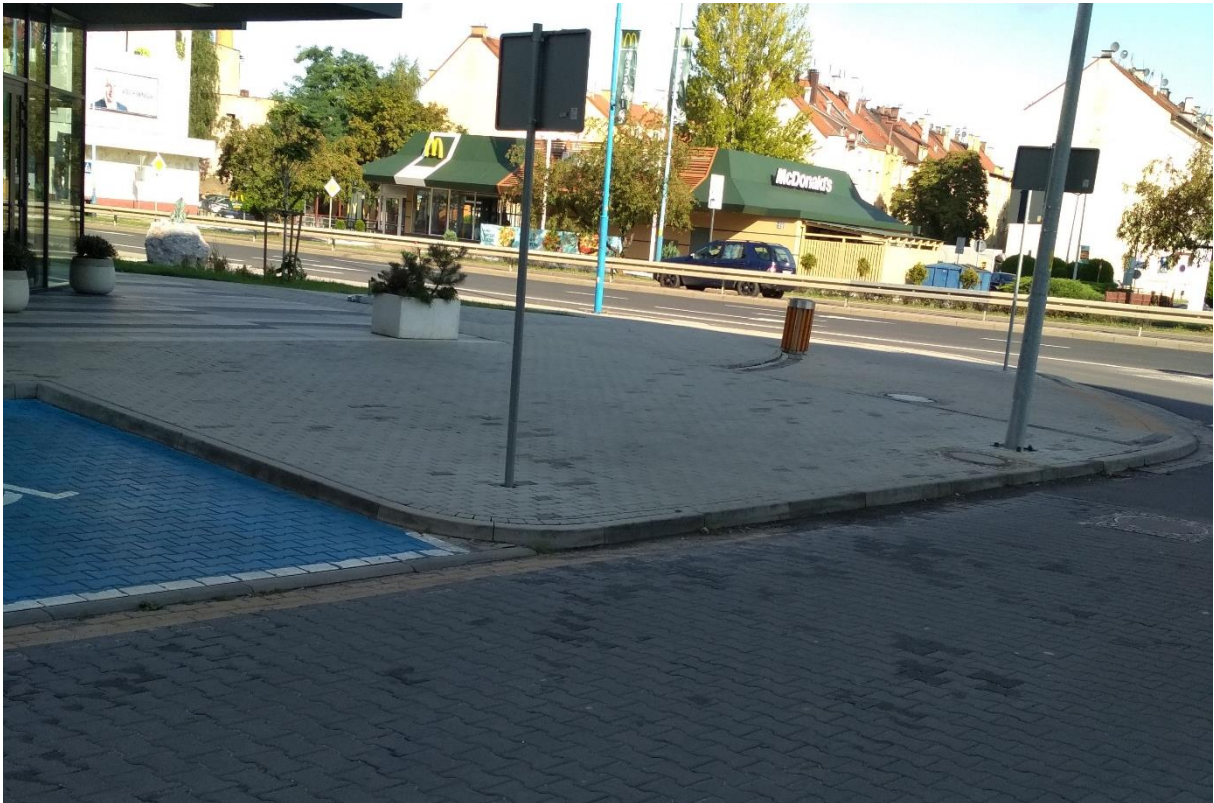


12. Ul. Piastowska/Brama Głogowska. 1 stojak zwykły, 1 z tabliczką. (185/1 Stare Miasto)



Stojaki niemalowane:

13. Ul. Wrocławska, Złotego Florena. 2 stojaki zwykłe, 1 z tabliczką. (1463 Stare Miasto)



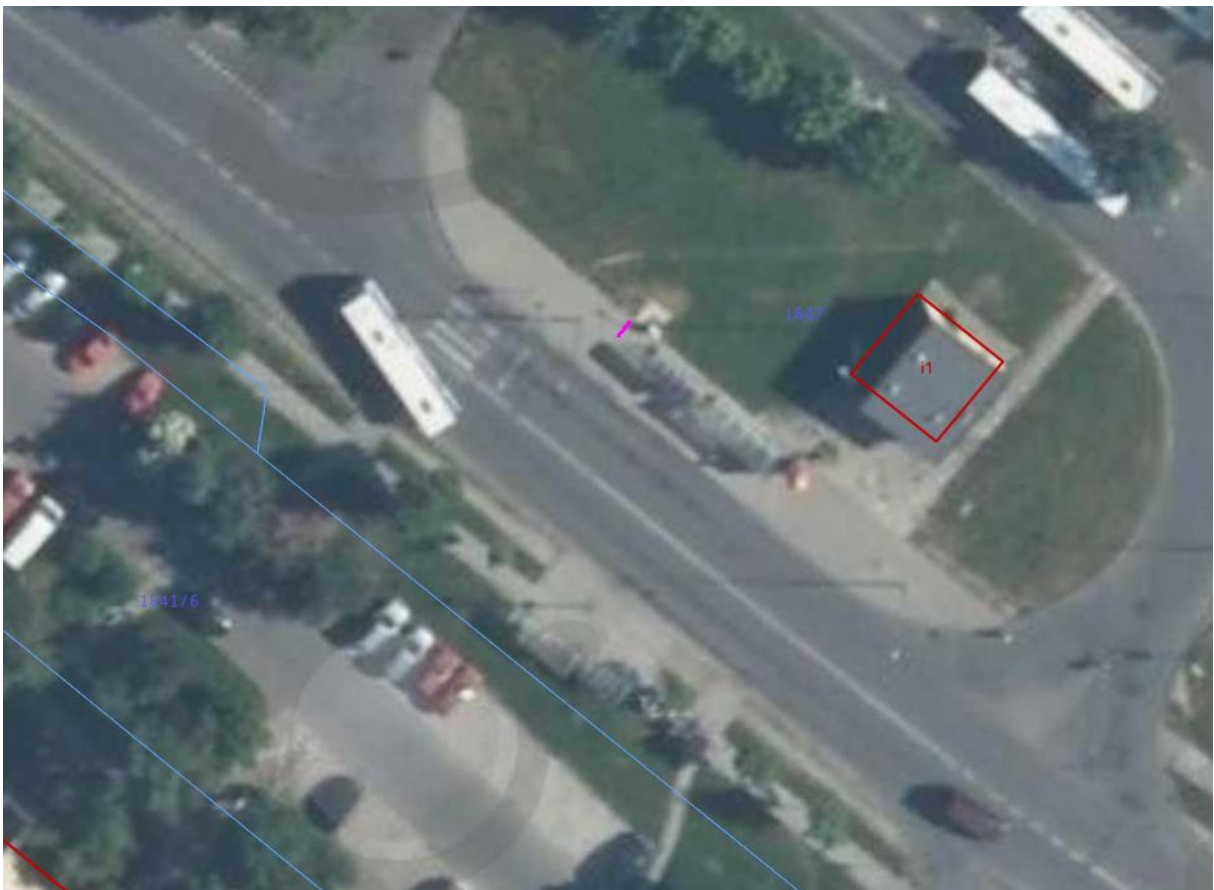
14. Ul. Wrocławska Urząd Skarbowy (przystanek). 1 stojak z tabliczką (1445 Stare Miasto)



15. Ul. Iwaskiewicza/ Wańkowicza (przystanek od strony szpitala) . 1 stojak zwykły, 1 z tabliczką.
(1847 Piekary Osiedle)



16. Ul. Iwaskiewicza Szpital (pętla autobusowa). 1 stojak z tabliczką. (1847 Piekary Osiedle)



17. Ul. Sikorskiego/Gańczyńskiego (kościół). 2 stojaki zwykłe, 1 z tabliczką. (78 Piekary Osiedle)



18. Wrocławska Cmentarz (przystanek). 1 stojak zwykły, 1 stojak z tabliczką (konieczność przestawiania śmietnika). (9/2 Wrocławskie Przedmieście)



19. II Armii Wojska Polskiego/Drukarska. 1 stojak z tabliczką. (405/2 Kartuzy)

