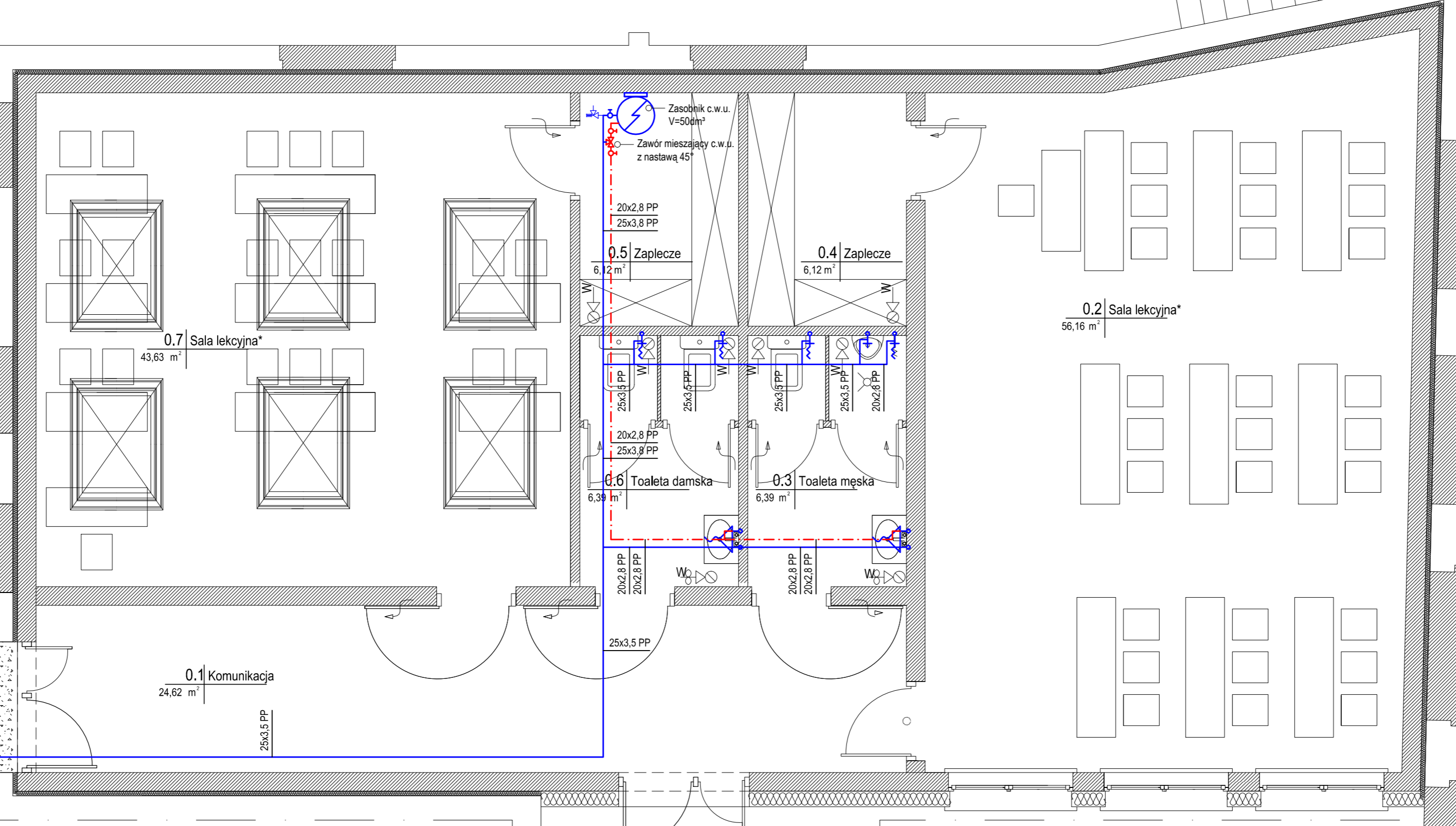


teren objęty opracowaniem



Lp.	Pomieszczenie	Pow. [m2]
0.1.	Komunikacja	24,62
0.2.	Sala lekcyjna	56,16
0.3.	Toaleta męska	6,39
0.4.	Zaplecze	6,12
0.5.	Zaplecze	6,12
0.6.	Toaleta damska	6,39
0.7.	Sala lekcyjna	43,63
	Suma	149,43

Instalacje wody zimnej podłączyć do poziomu PP 25 w piwnicy szkoły

--- instalacja c.w.u.
— instalacja wody zimnej

JEDYNSTKA PROJEKTOWA
PRZEDSIĘBIORSTWO BUDOWLANE TEMPUS SP. Z O.O.
ŁASOCICE, ul. SZKOLNA 16
64-100 LESZNO
NIP 697-22-25-959
e-mail: tempus@tempus.pl
www.tempus.pl



OBIEKT
ROZBUDOWA Z PRZEBUDOWĄ ZESPOŁU SZKÓŁ
W ŚWIERCZYNIE
Działka nr 317
Gmina Osieczna
Olszów Świerczyna

INWESTOR
Gmina Osieczna
ul. Powstańców Wielkopolskich 6
64 - 113 Osieczna

NAZWA RYSUNKU
RZUT INSTALACJI WODY UŻYTKOWEJ

Niniejszy projekt jest chroniony prawem autorskim. Przedsiębiorstwo Budowlane TEMPUS Sp. z o.o., zgodnie z Ustawą z dnia 4 lutego 1994 r. o prawie autorskim i prawach pokrewnych, zastrzega sobie prawa autorskie i zakazuje bez jego wiedzy i zgody powielania i wykorzystywania tego projektu do celów niezgodnych z jego przeznaczeniem.

PRZEDSIĘBIORSTWO SANITARNY	mgr inż. MARCIN SADDWSKI Upewnienie nr WKP/0176/PWDS/18 w specjalności Instalacyjnej	SKALA 1:50
-------------------------------	--	---------------

DATA OPRACOWANIA CZERWIEC 2019	BRANŻA SANITARNA
-----------------------------------	---------------------