

Stadion Żużlowy Polonia Bydgoszcz

Data: 18.10.2023
Edytor: mgr inż. arch. Radost Gawrylkiewicz

Stadion Żużlowy Polonia Bydgoszcz

Strona tytułowa projektu

Spis treści

Stadion

Lista opraw

Oprawy sportowe (lista współrzędnych)

Sceny świetlne

Scena / Boisko / 250lx

Dane planowania

Obserwator GR (zestawienie wyników)

Powierzchnie zewnętrzne

Boisko (PA)

Izolinie (E, poziome)

Scena / Tor / Awaryjne 250lx

Dane planowania

Powierzchnie zewnętrzne

Tor (PA)

Tabela promieniowa (E, pozioma)

Scena / Tor / Transmisja TV

Dane planowania

Obserwator GR (zestawienie wyników)

Powierzchnie zewnętrzne

Płyta Toru

Izolinie (E, poziome)

Kamera 3

Izolinie (E, kamera)

Kamera 7

Izolinie (E, kamera)

Kamera 4

Izolinie (E, kamera)

Kamera 5

Izolinie (E, kamera)

Kamera 6

Izolinie (E, kamera)

Kamera 1

Izolinie (E, kamera)

Tor (PA)

Tabela promieniowa (E, pozioma)

Boisko (PA)

Izolinie (E, poziome)

Obserwator GR

GR Kam. 1

Podsumowanie

GR Kam. 4

Podsumowanie

GR Kam. 3

Podsumowanie

GR Kam. 5

Podsumowanie

GR Kam. 6

Podsumowanie

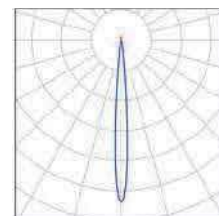
GR Kam. 7

Podsumowanie

Stadion / Lista opraw

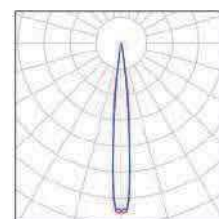
12 Ilość FLOODLIGHT-5700K-CRI80-OPT.01

Strumień świetlny (Oprawa): 171118 lm
Strumień świetlny (Lampy): 172000 lm
Moc opraw: 1340.0 W
Klasyfikacja oświetleń CIE: 100
Kod Flux CIE: 99 100 100 100 100



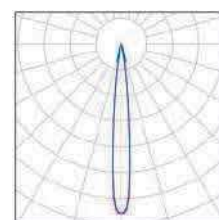
208 Ilość FLOODLIGHT-5700K-CRI80-OPT.02

Strumień świetlny (Oprawa): 192251 lm
Strumień świetlny (Lampy): 193000 lm
Moc opraw: 1460.0 W
Klasyfikacja oświetleń CIE: 100
Kod Flux CIE: 99 100 100 100 100



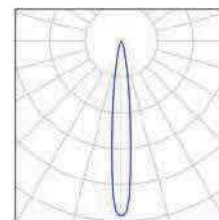
4 Ilość FLOODLIGHT-5700K-CRI80-OPT.03

Strumień świetlny (Oprawa): 189260 lm
Strumień świetlny (Lampy): 189850 lm
Moc opraw: 1460.0 W
Klasyfikacja oświetleń CIE: 100
Kod Flux CIE: 100 100 100 100 100



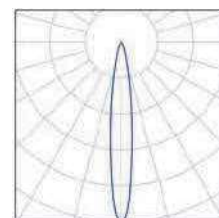
76 Ilość FLOODLIGHT-5700K-CRI80-OPT.04

Strumień świetlny (Oprawa): 186275 lm
Strumień świetlny (Lampy): 186700 lm
Moc opraw: 1460.0 W
Klasyfikacja oświetleń CIE: 100
Kod Flux CIE: 99 100 100 100 100



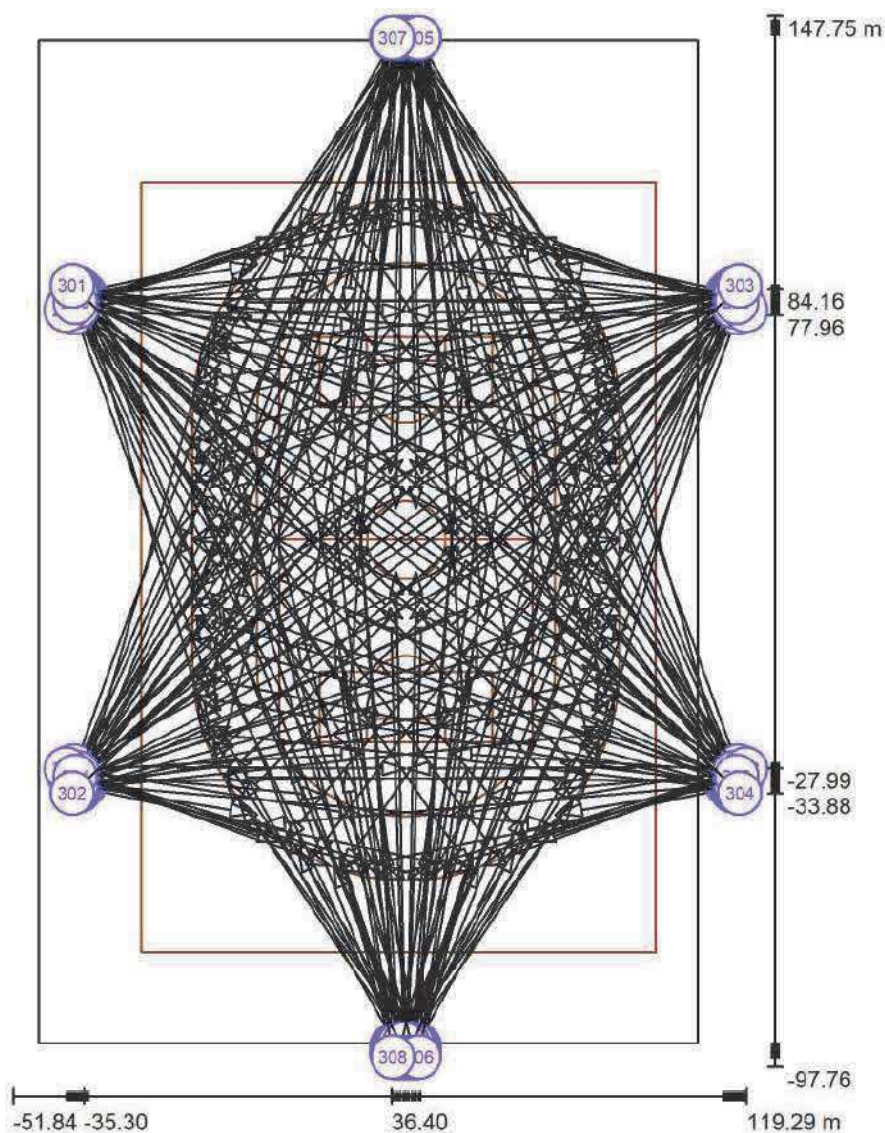
8 Ilość FLOODLIGHT-5700K-CRI80-OPT.05

Strumień świetlny (Oprawa): 186350 lm
Strumień świetlny (Lampy): 186700 lm
Moc opraw: 1460.0 W
Klasyfikacja oświetleń CIE: 100
Kod Flux CIE: 99 100 100 100 100



Projekt fotometryczny wykonany na podstawie plików krzywych fotometrycznych certyfikowanych przez laboratorium zewnętrzne zgodnie z normą EN 13032-4 (lub równoważna)

Stadion / Oprawy sportowe (lista współrzędnych)



Skala 1 : 1661

Lista opraw sportowych

Oprawa	Indeks	Pozycja [m]			Punkt oświetlenia [m]			Kąt oświetlenia [°]	Ustawienie	Stup
		X	Y	Z	X	Y	Z			
FLOODLIGHT-5700K-CRI80-OPT.04	1	-36.493	78.758	39.508	78.657	-35.495	0.000	13.7	(C 90, G IMax)	/
FLOODLIGHT-5700K-CRI80-OPT.04	2	-36.493	-27.734	39.508	78.657	86.519	0.000	13.7	(C 90, G IMax)	/
FLOODLIGHT-5700K-CRI80-OPT.04	3	116.065	78.758	39.508	0.915	-35.495	0.000	13.7	(C 90, G IMax)	/
FLOODLIGHT-5700K-CRI80-OPT.04	4	116.065	-27.734	39.508	0.915	86.519	0.000	13.7	(C 90, G IMax)	/

Stadion / Oprawy sportowe (lista współrzędnych)

Lista opraw sportowych

Oprawa	Indeks	Pozycja [m]			Punkt oświetlenia [m]			Kąt oświetlenia [°]	Ustawienie	Stup
		X	Y	Z	X	Y	Z			
FLOODLIGHT-5700K-CRI80-OPT.02	5	-36.826	79.157	38.508	15.305	-47.974	0.000	15.7	(C 90, G IMax)	/
FLOODLIGHT-5700K-CRI80-OPT.02	6	-36.826	-28.133	38.508	15.305	98.998	0.000	15.7	(C 90, G IMax)	/
FLOODLIGHT-5700K-CRI80-OPT.02	7	116.398	79.157	38.508	64.267	-47.974	0.000	15.7	(C 90, G IMax)	/
FLOODLIGHT-5700K-CRI80-OPT.02	8	116.398	-28.133	38.508	64.267	98.998	0.000	15.7	(C 90, G IMax)	/
FLOODLIGHT-5700K-CRI80-OPT.01	9	-35.025	83.658	38.508	54.958	102.852	0.000	22.7	(C 90, G IMax)	/
FLOODLIGHT-5700K-CRI80-OPT.01	10	-35.025	-32.634	38.508	54.958	-51.828	0.000	22.7	(C 90, G IMax)	/
FLOODLIGHT-5700K-CRI80-OPT.01	11	114.597	83.658	38.508	24.614	102.852	0.000	22.7	(C 90, G IMax)	/
FLOODLIGHT-5700K-CRI80-OPT.01	12	114.597	-32.634	38.508	24.614	-51.828	0.000	22.7	(C 90, G IMax)	/
FLOODLIGHT-5700K-CRI80-OPT.01	13	-36.450	79.831	38.508	33.946	-53.863	0.000	14.3	(C 90, G IMax)	/
FLOODLIGHT-5700K-CRI80-OPT.01	14	-36.450	-28.807	38.508	33.946	104.887	0.000	14.3	(C 90, G IMax)	/
FLOODLIGHT-5700K-CRI80-OPT.01	15	116.022	79.831	38.508	45.626	-53.863	0.000	14.3	(C 90, G IMax)	/
FLOODLIGHT-5700K-CRI80-OPT.01	16	116.022	-28.807	38.508	45.626	104.887	0.000	14.3	(C 90, G IMax)	/
FLOODLIGHT-5700K-CRI80-OPT.01	17	-35.303	82.925	38.508	73.265	92.201	0.000	19.5	(C 90, G IMax)	/
FLOODLIGHT-5700K-CRI80-OPT.01	18	-35.303	-31.901	38.508	73.265	-41.177	0.000	19.5	(C 90, G IMax)	/
FLOODLIGHT-5700K-CRI80-OPT.01	19	114.875	82.925	38.508	6.307	92.201	0.000	19.5	(C 90, G IMax)	/
FLOODLIGHT-5700K-CRI80-OPT.01	20	114.875	-31.901	38.508	6.307	-41.177	0.000	19.5	(C 90, G IMax)	/
FLOODLIGHT-5700K-CRI80-OPT.02	21	-34.267	83.612	39.508	86.866	70.820	0.000	18.0	(C 90, G IMax)	/
FLOODLIGHT-5700K-CRI80-OPT.02	22	-34.267	-32.588	39.508	86.866	-19.796	0.000	18.0	(C 90, G IMax)	/
FLOODLIGHT-5700K-CRI80-OPT.02	23	113.839	83.612	39.508	-7.294	70.820	0.000	18.0	(C 90, G IMax)	/
FLOODLIGHT-5700K-CRI80-OPT.02	24	113.839	-32.588	39.508	-7.294	-19.796	0.000	18.0	(C 90, G IMax)	/
FLOODLIGHT-5700K-CRI80-OPT.02	25	-35.526	82.164	38.508	82.169	80.919	0.000	18.1	(C 90, G IMax)	/
FLOODLIGHT-5700K-CRI80-OPT.02	26	-35.526	-31.140	38.508	82.169	-29.895	0.000	18.1	(C 90, G IMax)	/
FLOODLIGHT-5700K-CRI80-OPT.02	27	115.098	82.164	38.508	-2.597	80.919	0.000	18.1	(C 90, G IMax)	/
FLOODLIGHT-5700K-CRI80-OPT.02	28	115.098	-31.140	38.508	-2.597	-29.895	0.000	18.1	(C 90, G IMax)	/
FLOODLIGHT-5700K-CRI80-OPT.03	29	-34.499	82.845	39.508	89.425	57.545	0.000	17.3	(C 90, G IMax)	/
FLOODLIGHT-5700K-CRI80-OPT.03	30	-34.499	-31.821	39.508	89.425	-6.521	0.000	17.3	(C 90, G IMax)	/
FLOODLIGHT-5700K-CRI80-OPT.03	31	114.071	82.845	39.508	-9.853	57.545	0.000	17.3	(C 90, G IMax)	/
FLOODLIGHT-5700K-CRI80-OPT.03	32	114.071	-31.821	39.508	-9.853	-6.521	0.000	17.3	(C 90, G IMax)	/
FLOODLIGHT-5700K-CRI80-OPT.02	33	-36.155	80.589	38.508	85.100	-25.200	0.000	13.5	(C 90, G IMax)	/
FLOODLIGHT-5700K-CRI80-OPT.02	34	-36.155	-29.565	38.508	85.100	76.224	0.000	13.5	(C 90, G IMax)	/
FLOODLIGHT-5700K-CRI80-OPT.02	35	115.727	80.589	38.508	-5.528	-25.200	0.000	13.5	(C 90, G IMax)	/
FLOODLIGHT-5700K-CRI80-OPT.02	36	115.727	-29.565	38.508	-5.528	76.224	0.000	13.5	(C 90, G IMax)	/
FLOODLIGHT-5700K-CRI80-OPT.02	37	-36.039	79.670	39.508	88.131	-16.137	0.000	14.1	(C 90, G IMax)	/
FLOODLIGHT-5700K-CRI80-OPT.02	38	-36.039	-28.646	39.508	88.131	67.161	0.000	14.1	(C 90, G IMax)	/
FLOODLIGHT-5700K-CRI80-OPT.02	39	115.611	79.670	39.508	-8.559	-16.137	0.000	14.1	(C 90, G IMax)	/
FLOODLIGHT-5700K-CRI80-OPT.02	40	115.611	-28.646	39.508	-8.559	67.161	0.000	14.1	(C 90, G IMax)	/

Stadion / Oprawy sportowe (lista współrzędnych)

Lista opraw sportowych

Oprawa	Indeks	Pozycja [m]			Punkt oświetlenia [m]			Kąt oświetlenia [°]	Ustawienie	Stup
		X	Y	Z	X	Y	Z			
FLOODLIGHT-5700K-CRI80-OPT.04	41	-34.849	82.078	39.508	89.425	39.096	0.000	16.7	(C 90, G IMax)	/
FLOODLIGHT-5700K-CRI80-OPT.04	42	-34.849	-31.054	39.508	89.425	11.928	0.000	16.7	(C 90, G IMax)	/
FLOODLIGHT-5700K-CRI80-OPT.04	43	114.421	82.078	39.508	-9.853	39.096	0.000	16.7	(C 90, G IMax)	/
FLOODLIGHT-5700K-CRI80-OPT.04	44	114.421	-31.054	39.508	-9.853	11.928	0.000	16.7	(C 90, G IMax)	/
FLOODLIGHT-5700K-CRI80-OPT.02	45	-35.627	80.469	39.508	89.467	-8.707	0.000	14.4	(C 90, G IMax)	/
FLOODLIGHT-5700K-CRI80-OPT.02	46	-35.627	-29.445	39.508	89.467	59.731	0.000	14.4	(C 90, G IMax)	/
FLOODLIGHT-5700K-CRI80-OPT.02	47	115.199	80.469	39.508	-9.895	-8.707	0.000	14.4	(C 90, G IMax)	/
FLOODLIGHT-5700K-CRI80-OPT.02	48	115.199	-29.445	39.508	-9.895	59.731	0.000	14.4	(C 90, G IMax)	/
FLOODLIGHT-5700K-CRI80-OPT.04	49	-35.197	81.236	39.508	89.522	14.826	0.000	15.6	(C 90, G IMax)	/
FLOODLIGHT-5700K-CRI80-OPT.04	50	-35.197	-30.212	39.508	89.522	36.198	0.000	15.6	(C 90, G IMax)	/
FLOODLIGHT-5700K-CRI80-OPT.04	51	114.769	81.236	39.508	-9.950	14.826	0.000	15.6	(C 90, G IMax)	/
FLOODLIGHT-5700K-CRI80-OPT.04	52	114.769	-30.212	39.508	-9.950	36.198	0.000	15.6	(C 90, G IMax)	/
FLOODLIGHT-5700K-CRI80-OPT.04	53	-36.860	77.962	39.508	-1.876	26.593	0.000	32.4	(C 90, G IMax)	/
FLOODLIGHT-5700K-CRI80-OPT.04	54	-36.860	-26.938	39.508	-1.876	24.431	0.000	32.4	(C 90, G IMax)	/
FLOODLIGHT-5700K-CRI80-OPT.04	55	116.432	77.962	39.508	81.448	26.593	0.000	32.4	(C 90, G IMax)	/
FLOODLIGHT-5700K-CRI80-OPT.04	56	116.432	-26.938	39.508	81.448	24.431	0.000	32.4	(C 90, G IMax)	/
FLOODLIGHT-5700K-CRI80-OPT.05	57	-35.797	81.365	38.508	54.187	42.435	0.000	21.4	(C 90, G IMax)	/
FLOODLIGHT-5700K-CRI80-OPT.05	58	-35.797	-30.341	38.508	54.187	8.589	0.000	21.4	(C 90, G IMax)	/
FLOODLIGHT-5700K-CRI80-OPT.05	59	115.369	81.365	38.508	25.385	42.435	0.000	21.4	(C 90, G IMax)	/
FLOODLIGHT-5700K-CRI80-OPT.05	60	115.369	-30.341	38.508	25.385	8.589	0.000	21.4	(C 90, G IMax)	/
FLOODLIGHT-5700K-CRI80-OPT.02	61	42.167	143.629	39.508	55.162	98.405	0.000	40.0	(C 90, G IMax)	/
FLOODLIGHT-5700K-CRI80-OPT.02	62	42.167	-92.605	39.508	55.162	-47.381	0.000	40.0	(C 90, G IMax)	/
FLOODLIGHT-5700K-CRI80-OPT.02	63	37.405	143.629	39.508	24.410	98.405	0.000	40.0	(C 90, G IMax)	/
FLOODLIGHT-5700K-CRI80-OPT.02	64	37.405	-92.605	39.508	24.410	-47.381	0.000	40.0	(C 90, G IMax)	/
FLOODLIGHT-5700K-CRI80-OPT.02	65	43.167	143.594	39.508	44.660	96.478	0.000	40.0	(C 90, G IMax)	/
FLOODLIGHT-5700K-CRI80-OPT.02	66	43.167	-92.570	39.508	44.660	-45.454	0.000	40.0	(C 90, G IMax)	/
FLOODLIGHT-5700K-CRI80-OPT.02	67	36.405	143.594	39.508	34.912	96.478	0.000	40.0	(C 90, G IMax)	/
FLOODLIGHT-5700K-CRI80-OPT.02	68	36.405	-92.570	39.508	34.912	-45.454	0.000	40.0	(C 90, G IMax)	/
FLOODLIGHT-5700K-CRI80-OPT.02	69	-37.403	78.382	38.508	-4.672	-12.916	0.000	21.7	(C 90, G IMax)	/
FLOODLIGHT-5700K-CRI80-OPT.02	70	-37.403	-27.358	38.508	-4.672	63.940	0.000	21.7	(C 90, G IMax)	/
FLOODLIGHT-5700K-CRI80-OPT.02	71	116.975	78.382	38.508	84.244	-12.916	0.000	21.7	(C 90, G IMax)	/
FLOODLIGHT-5700K-CRI80-OPT.02	72	116.975	-27.358	38.508	84.244	63.940	0.000	21.7	(C 90, G IMax)	/
FLOODLIGHT-5700K-CRI80-OPT.02	73	-35.689	84.161	37.508	-5.166	-23.871	0.000	18.5	(C 90, G IMax)	/
FLOODLIGHT-5700K-CRI80-OPT.02	74	-35.689	-33.137	37.508	-5.166	74.895	0.000	18.5	(C 90, G IMax)	/
FLOODLIGHT-5700K-CRI80-OPT.02	75	115.261	84.161	37.508	84.738	-23.871	0.000	18.5	(C 90, G IMax)	/
FLOODLIGHT-5700K-CRI80-OPT.02	76	115.261	-33.137	37.508	84.738	74.895	0.000	18.5	(C 90, G IMax)	/

Stadion / Oprawy sportowe (lista współrzędnych)

Lista opraw sportowych

Oprawa	Indeks	Pozycja [m]			Punkt oświetlenia [m]			Kąt oświetlenia [°]	Ustawienie	Stup
		X	Y	Z	X	Y	Z			
FLOODLIGHT-5700K-CRI80-OPT.02	77	-35.867	83.282	37.508	-2.225	1.904	0.000	23.1	(C 90, G IMax)	/
FLOODLIGHT-5700K-CRI80-OPT.02	78	-35.867	-32.258	37.508	-2.225	49.120	0.000	23.1	(C 90, G IMax)	/
FLOODLIGHT-5700K-CRI80-OPT.02	79	115.439	83.282	37.508	81.797	1.904	0.000	23.1	(C 90, G IMax)	/
FLOODLIGHT-5700K-CRI80-OPT.02	80	115.439	-32.258	37.508	81.797	49.120	0.000	23.1	(C 90, G IMax)	/
FLOODLIGHT-5700K-CRI80-OPT.02	81	-36.107	82.353	37.508	2.800	15.000	0.000	25.7	(C 90, G IMax)	/
FLOODLIGHT-5700K-CRI80-OPT.02	82	-36.107	-31.329	37.508	2.800	36.024	0.000	25.7	(C 90, G IMax)	/
FLOODLIGHT-5700K-CRI80-OPT.02	83	115.679	82.353	37.508	76.772	15.000	0.000	25.7	(C 90, G IMax)	/
FLOODLIGHT-5700K-CRI80-OPT.02	84	115.679	-31.329	37.508	76.772	36.024	0.000	25.7	(C 90, G IMax)	/
FLOODLIGHT-5700K-CRI80-OPT.02	85	-36.356	81.519	37.508	54.958	-51.828	0.000	13.1	(C 90, G IMax)	/
FLOODLIGHT-5700K-CRI80-OPT.02	86	-36.356	-30.495	37.508	54.958	102.852	0.000	13.1	(C 90, G IMax)	/
FLOODLIGHT-5700K-CRI80-OPT.02	87	115.928	81.519	37.508	24.614	-51.828	0.000	13.1	(C 90, G IMax)	/
FLOODLIGHT-5700K-CRI80-OPT.02	88	115.928	-30.495	37.508	24.614	102.852	0.000	13.1	(C 90, G IMax)	/
FLOODLIGHT-5700K-CRI80-OPT.02	89	-36.627	82.533	36.508	3.789	77.684	0.000	41.9	(C 90, G IMax)	/
FLOODLIGHT-5700K-CRI80-OPT.02	90	-36.627	-31.509	36.508	3.789	-26.660	0.000	41.9	(C 90, G IMax)	/
FLOODLIGHT-5700K-CRI80-OPT.02	91	116.199	82.533	36.508	75.783	77.684	0.000	41.9	(C 90, G IMax)	/
FLOODLIGHT-5700K-CRI80-OPT.02	92	116.199	-31.509	36.508	75.783	-26.660	0.000	41.9	(C 90, G IMax)	/
FLOODLIGHT-5700K-CRI80-OPT.02	93	-38.050	82.186	34.508	-1.318	55.040	0.000	37.1	(C 90, G IMax)	/
FLOODLIGHT-5700K-CRI80-OPT.02	94	-38.050	-31.162	34.508	-1.318	-4.016	0.000	37.1	(C 90, G IMax)	/
FLOODLIGHT-5700K-CRI80-OPT.02	95	117.622	82.186	34.508	80.890	55.040	0.000	37.1	(C 90, G IMax)	/
FLOODLIGHT-5700K-CRI80-OPT.02	96	117.622	-31.162	34.508	80.890	-4.016	0.000	37.1	(C 90, G IMax)	/
FLOODLIGHT-5700K-CRI80-OPT.02	97	40.213	144.291	38.508	84.989	7.710	0.000	15.0	(C 90, G IMax)	/
FLOODLIGHT-5700K-CRI80-OPT.02	98	40.213	-93.267	38.508	84.989	43.314	0.000	15.0	(C 90, G IMax)	/
FLOODLIGHT-5700K-CRI80-OPT.02	99	39.359	144.291	38.508	-5.417	7.710	0.000	15.0	(C 90, G IMax)	/
FLOODLIGHT-5700K-CRI80-OPT.02	100	39.359	-93.267	38.508	-5.417	43.314	0.000	15.0	(C 90, G IMax)	/
FLOODLIGHT-5700K-CRI80-OPT.02	101	41.022	144.147	38.508	88.707	43.903	0.000	19.1	(C 90, G IMax)	/
FLOODLIGHT-5700K-CRI80-OPT.02	102	41.022	-93.123	38.508	88.707	7.121	0.000	19.1	(C 90, G IMax)	/
FLOODLIGHT-5700K-CRI80-OPT.02	103	38.550	144.147	38.508	-9.135	43.903	0.000	19.1	(C 90, G IMax)	/
FLOODLIGHT-5700K-CRI80-OPT.02	104	38.550	-93.123	38.508	-9.135	7.121	0.000	19.1	(C 90, G IMax)	/
FLOODLIGHT-5700K-CRI80-OPT.02	105	42.022	144.155	38.508	87.018	63.142	0.000	22.6	(C 90, G IMax)	/
FLOODLIGHT-5700K-CRI80-OPT.02	106	42.022	-93.131	38.508	87.018	-12.118	0.000	22.6	(C 90, G IMax)	/
FLOODLIGHT-5700K-CRI80-OPT.02	107	37.550	144.155	38.508	-7.446	63.142	0.000	22.6	(C 90, G IMax)	/
FLOODLIGHT-5700K-CRI80-OPT.02	108	37.550	-93.131	38.508	-7.446	-12.118	0.000	22.6	(C 90, G IMax)	/
FLOODLIGHT-5700K-CRI80-OPT.02	109	-37.372	79.418	37.508	29.538	90.037	0.000	29.0	(C 90, G IMax)	/
FLOODLIGHT-5700K-CRI80-OPT.02	110	-37.372	-28.394	37.508	29.538	-39.013	0.000	29.0	(C 90, G IMax)	/
FLOODLIGHT-5700K-CRI80-OPT.02	111	116.944	79.418	37.508	50.034	90.037	0.000	29.0	(C 90, G IMax)	/
FLOODLIGHT-5700K-CRI80-OPT.02	112	116.944	-28.394	37.508	50.034	-39.013	0.000	29.0	(C 90, G IMax)	/

Stadion / Oprawy sportowe (lista współrzędnych)

Lista opraw sportowych

Oprawa	Indeks	Pozycja [m]			Punkt oświetlenia [m]			Kąt oświetlenia [°]	Ustawienie	Stup
		X	Y	Z	X	Y	Z			
FLOODLIGHT-5700K-CRI80-OPT.02	113	43.022	144.143	38.508	55.900	52.800	0.000	22.7	(C 90, G IMax)	/
FLOODLIGHT-5700K-CRI80-OPT.02	114	43.022	-93.119	38.508	55.900	-1.776	0.000	22.7	(C 90, G IMax)	/
FLOODLIGHT-5700K-CRI80-OPT.02	115	36.550	144.143	38.508	23.672	52.800	0.000	22.7	(C 90, G IMax)	/
FLOODLIGHT-5700K-CRI80-OPT.02	116	36.550	-93.119	38.508	23.672	-1.776	0.000	22.7	(C 90, G IMax)	/
FLOODLIGHT-5700K-CRI80-OPT.02	117	40.121	144.745	37.508	89.425	11.928	0.000	14.8	(C 90, G IMax)	/
FLOODLIGHT-5700K-CRI80-OPT.02	118	40.121	-93.721	37.508	89.425	39.096	0.000	14.8	(C 90, G IMax)	/
FLOODLIGHT-5700K-CRI80-OPT.02	119	39.451	144.745	37.508	-9.853	11.928	0.000	14.8	(C 90, G IMax)	/
FLOODLIGHT-5700K-CRI80-OPT.02	120	39.451	-93.721	37.508	-9.853	39.096	0.000	14.8	(C 90, G IMax)	/
FLOODLIGHT-5700K-CRI80-OPT.02	121	-37.614	83.679	34.508	89.135	48.936	0.000	14.7	(C 90, G IMax)	/
FLOODLIGHT-5700K-CRI80-OPT.02	122	-37.614	-32.655	34.508	89.135	2.088	0.000	14.7	(C 90, G IMax)	/
FLOODLIGHT-5700K-CRI80-OPT.02	123	117.186	83.679	34.508	-9.563	48.936	0.000	14.7	(C 90, G IMax)	/
FLOODLIGHT-5700K-CRI80-OPT.02	124	117.186	-32.655	34.508	-9.563	2.088	0.000	14.7	(C 90, G IMax)	/
FLOODLIGHT-5700K-CRI80-OPT.02	125	-36.447	84.347	36.508	28.200	15.900	0.000	21.2	(C 90, G IMax)	/
FLOODLIGHT-5700K-CRI80-OPT.02	126	-36.447	-33.323	36.508	28.200	35.124	0.000	21.2	(C 90, G IMax)	/
FLOODLIGHT-5700K-CRI80-OPT.02	127	116.019	84.347	36.508	51.372	15.900	0.000	21.2	(C 90, G IMax)	/
FLOODLIGHT-5700K-CRI80-OPT.02	128	116.019	-33.323	36.508	51.372	35.124	0.000	21.2	(C 90, G IMax)	/
FLOODLIGHT-5700K-CRI80-OPT.02	129	40.999	144.704	37.508	50.899	18.708	0.000	16.5	(C 90, G IMax)	/
FLOODLIGHT-5700K-CRI80-OPT.02	130	40.999	-93.680	37.508	50.899	32.316	0.000	16.5	(C 90, G IMax)	/
FLOODLIGHT-5700K-CRI80-OPT.02	131	38.573	144.704	37.508	28.673	18.708	0.000	16.5	(C 90, G IMax)	/
FLOODLIGHT-5700K-CRI80-OPT.02	132	38.573	-93.680	37.508	28.673	32.316	0.000	16.5	(C 90, G IMax)	/
FLOODLIGHT-5700K-CRI80-OPT.02	133	-36.511	83.457	36.508	89.536	25.512	0.000	14.7	(C 90, G IMax)	/
FLOODLIGHT-5700K-CRI80-OPT.02	134	-36.511	-32.433	36.508	89.536	25.512	0.000	14.7	(C 90, G IMax)	/
FLOODLIGHT-5700K-CRI80-OPT.02	135	116.083	83.457	36.508	-9.964	25.512	0.000	14.7	(C 90, G IMax)	/
FLOODLIGHT-5700K-CRI80-OPT.02	136	116.083	-32.433	36.508	-9.964	25.512	0.000	14.7	(C 90, G IMax)	/
FLOODLIGHT-5700K-CRI80-OPT.02	137	-36.746	80.737	37.508	68.200	-45.000	0.000	12.9	(C 90, G IMax)	/
FLOODLIGHT-5700K-CRI80-OPT.02	138	-36.746	-29.713	37.508	68.200	96.024	0.000	12.9	(C 90, G IMax)	/
FLOODLIGHT-5700K-CRI80-OPT.02	139	116.318	80.737	37.508	11.372	-45.000	0.000	12.9	(C 90, G IMax)	/
FLOODLIGHT-5700K-CRI80-OPT.02	140	116.318	-29.713	37.508	11.372	96.024	0.000	12.9	(C 90, G IMax)	/
FLOODLIGHT-5700K-CRI80-OPT.04	141	-36.981	81.779	36.508	31.364	19.015	0.000	21.5	(C 90, G IMax)	/
FLOODLIGHT-5700K-CRI80-OPT.04	142	-36.981	-30.755	36.508	31.364	32.009	0.000	21.5	(C 90, G IMax)	/
FLOODLIGHT-5700K-CRI80-OPT.04	143	116.553	81.779	36.508	48.208	19.015	0.000	21.5	(C 90, G IMax)	/
FLOODLIGHT-5700K-CRI80-OPT.04	144	116.553	-30.755	36.508	48.208	32.009	0.000	21.5	(C 90, G IMax)	/
FLOODLIGHT-5700K-CRI80-OPT.02	145	41.999	144.577	37.508	-8.559	-16.137	0.000	12.6	(C 90, G IMax)	/
FLOODLIGHT-5700K-CRI80-OPT.02	146	41.999	-93.553	37.508	-8.559	67.161	0.000	12.6	(C 90, G IMax)	/
FLOODLIGHT-5700K-CRI80-OPT.02	147	37.573	144.577	37.508	88.131	-16.137	0.000	12.6	(C 90, G IMax)	/
FLOODLIGHT-5700K-CRI80-OPT.02	148	37.573	-93.553	37.508	88.131	67.161	0.000	12.6	(C 90, G IMax)	/

Stadion / Oprawy sportowe (lista współrzędnych)

Lista opraw sportowych

Oprawa	Indeks	Pozycja [m]			Punkt oświetlenia [m]			Kąt oświetlenia [°]	Ustawienie	Stup
		X	Y	Z	X	Y	Z			
FLOODLIGHT-5700K-CRI80-OPT.02	149	42.999	144.665	37.508	11.837	93.789	0.000	32.2	(C 90, G IMax)	/
FLOODLIGHT-5700K-CRI80-OPT.02	150	42.999	-93.641	37.508	11.837	-42.765	0.000	32.2	(C 90, G IMax)	/
FLOODLIGHT-5700K-CRI80-OPT.02	151	36.573	144.665	37.508	67.735	93.789	0.000	32.2	(C 90, G IMax)	/
FLOODLIGHT-5700K-CRI80-OPT.02	152	36.573	-93.641	37.508	67.735	-42.765	0.000	32.2	(C 90, G IMax)	/
FLOODLIGHT-5700K-CRI80-OPT.02	153	40.309	145.141	36.508	0.915	86.519	0.000	27.3	(C 90, G IMax)	/
FLOODLIGHT-5700K-CRI80-OPT.02	154	40.309	-94.117	36.508	0.915	-35.495	0.000	27.3	(C 90, G IMax)	/
FLOODLIGHT-5700K-CRI80-OPT.02	155	39.263	145.141	36.508	78.657	86.519	0.000	27.3	(C 90, G IMax)	/
FLOODLIGHT-5700K-CRI80-OPT.02	156	39.263	-94.117	36.508	78.657	-35.495	0.000	27.3	(C 90, G IMax)	/
FLOODLIGHT-5700K-CRI80-OPT.02	157	42.064	145.159	36.508	-8.559	67.161	0.000	21.4	(C 90, G IMax)	/
FLOODLIGHT-5700K-CRI80-OPT.02	158	42.064	-94.135	36.508	-8.559	-16.137	0.000	21.4	(C 90, G IMax)	/
FLOODLIGHT-5700K-CRI80-OPT.02	159	37.508	145.159	36.508	88.131	67.161	0.000	21.4	(C 90, G IMax)	/
FLOODLIGHT-5700K-CRI80-OPT.02	160	37.508	-94.135	36.508	88.131	-16.137	0.000	21.4	(C 90, G IMax)	/
FLOODLIGHT-5700K-CRI80-OPT.02	161	-37.508	80.186	36.508	39.068	105.045	0.000	24.4	(C 90, G IMax)	/
FLOODLIGHT-5700K-CRI80-OPT.02	162	-37.508	-29.162	36.508	39.068	-54.021	0.000	24.4	(C 90, G IMax)	/
FLOODLIGHT-5700K-CRI80-OPT.02	163	117.080	80.186	36.508	40.504	105.045	0.000	24.4	(C 90, G IMax)	/
FLOODLIGHT-5700K-CRI80-OPT.02	164	117.080	-29.162	36.508	40.504	-54.021	0.000	24.4	(C 90, G IMax)	/
FLOODLIGHT-5700K-CRI80-OPT.02	165	41.133	145.206	36.508	82.535	41.368	0.000	18.1	(C 90, G IMax)	/
FLOODLIGHT-5700K-CRI80-OPT.02	166	41.133	-94.182	36.508	82.535	9.656	0.000	18.1	(C 90, G IMax)	/
FLOODLIGHT-5700K-CRI80-OPT.02	167	38.439	145.206	36.508	-2.963	41.368	0.000	18.1	(C 90, G IMax)	/
FLOODLIGHT-5700K-CRI80-OPT.02	168	38.439	-94.182	36.508	-2.963	9.656	0.000	18.1	(C 90, G IMax)	/
FLOODLIGHT-5700K-CRI80-OPT.02	169	42.966	145.183	36.508	79.258	7.627	0.000	14.4	(C 90, G IMax)	/
FLOODLIGHT-5700K-CRI80-OPT.02	170	42.966	-94.159	36.508	79.258	43.397	0.000	14.4	(C 90, G IMax)	/
FLOODLIGHT-5700K-CRI80-OPT.02	171	36.606	145.183	36.508	0.314	7.627	0.000	14.4	(C 90, G IMax)	/
FLOODLIGHT-5700K-CRI80-OPT.02	172	36.606	-94.159	36.508	0.314	43.397	0.000	14.4	(C 90, G IMax)	/
FLOODLIGHT-5700K-CRI80-OPT.02	173	40.164	145.604	35.508	64.300	-4.200	0.000	13.2	(C 90, G IMax)	/
FLOODLIGHT-5700K-CRI80-OPT.02	174	40.164	-94.580	35.508	64.300	55.224	0.000	13.2	(C 90, G IMax)	/
FLOODLIGHT-5700K-CRI80-OPT.02	175	39.408	145.604	35.508	15.272	-4.200	0.000	13.2	(C 90, G IMax)	/
FLOODLIGHT-5700K-CRI80-OPT.02	176	39.408	-94.580	35.508	15.272	55.224	0.000	13.2	(C 90, G IMax)	/
FLOODLIGHT-5700K-CRI80-OPT.04	177	41.018	145.690	35.508	31.167	61.689	0.000	22.8	(C 90, G IMax)	/
FLOODLIGHT-5700K-CRI80-OPT.04	178	41.018	-94.666	35.508	31.167	-10.665	0.000	22.8	(C 90, G IMax)	/
FLOODLIGHT-5700K-CRI80-OPT.04	179	38.554	145.690	35.508	48.405	61.689	0.000	22.8	(C 90, G IMax)	/
FLOODLIGHT-5700K-CRI80-OPT.04	180	38.554	-94.666	35.508	48.405	-10.665	0.000	22.8	(C 90, G IMax)	/
FLOODLIGHT-5700K-CRI80-OPT.04	181	42.018	145.628	35.508	12.448	77.385	0.000	25.5	(C 90, G IMax)	/
FLOODLIGHT-5700K-CRI80-OPT.04	182	42.018	-94.604	35.508	12.448	-26.361	0.000	25.5	(C 90, G IMax)	/
FLOODLIGHT-5700K-CRI80-OPT.04	183	37.554	145.628	35.508	67.124	77.385	0.000	25.5	(C 90, G IMax)	/
FLOODLIGHT-5700K-CRI80-OPT.04	184	37.554	-94.604	35.508	67.124	-26.361	0.000	25.5	(C 90, G IMax)	/

Stadion / Oprawy sportowe (lista współrzędnych)

Lista opraw sportowych

Oprawa	Indeks	Pozycja [m]			Punkt oświetlenia [m]			Kąt oświetlenia [°]	Ustawienie	Stup
		X	Y	Z	X	Y	Z			
FLOODLIGHT-5700K-CRI80-OPT.04	185	-37.992	79.567	36.508	29.777	75.488	0.000	28.3	(C 90, G IMax)	/
FLOODLIGHT-5700K-CRI80-OPT.04	186	-37.992	-28.543	36.508	29.777	-24.464	0.000	28.3	(C 90, G IMax)	/
FLOODLIGHT-5700K-CRI80-OPT.04	187	117.564	79.567	36.508	49.795	75.488	0.000	28.3	(C 90, G IMax)	/
FLOODLIGHT-5700K-CRI80-OPT.04	188	117.564	-28.543	36.508	49.795	-24.464	0.000	28.3	(C 90, G IMax)	/
FLOODLIGHT-5700K-CRI80-OPT.04	189	43.018	145.588	35.508	23.652	48.138	0.000	19.7	(C 90, G IMax)	/
FLOODLIGHT-5700K-CRI80-OPT.04	190	43.018	-94.564	35.508	23.652	2.886	0.000	19.7	(C 90, G IMax)	/
FLOODLIGHT-5700K-CRI80-OPT.04	191	36.554	145.588	35.508	55.920	48.138	0.000	19.7	(C 90, G IMax)	/
FLOODLIGHT-5700K-CRI80-OPT.04	192	36.554	-94.564	35.508	55.920	2.886	0.000	19.7	(C 90, G IMax)	/
FLOODLIGHT-5700K-CRI80-OPT.02	193	-38.268	78.841	36.508	89.445	9.831	0.000	14.1	(C 90, G IMax)	/
FLOODLIGHT-5700K-CRI80-OPT.02	194	-38.268	-27.817	36.508	89.445	41.193	0.000	14.1	(C 90, G IMax)	/
FLOODLIGHT-5700K-CRI80-OPT.02	195	117.840	78.841	36.508	-9.873	9.831	0.000	14.1	(C 90, G IMax)	/
FLOODLIGHT-5700K-CRI80-OPT.02	196	117.840	-27.817	36.508	-9.873	41.193	0.000	14.1	(C 90, G IMax)	/
FLOODLIGHT-5700K-CRI80-OPT.02	197	-37.050	84.424	35.508	61.500	-48.700	0.000	12.1	(C 90, G IMax)	/
FLOODLIGHT-5700K-CRI80-OPT.02	198	-37.050	-33.400	35.508	61.500	99.724	0.000	12.1	(C 90, G IMax)	/
FLOODLIGHT-5700K-CRI80-OPT.02	199	116.622	84.424	35.508	18.072	-48.700	0.000	12.1	(C 90, G IMax)	/
FLOODLIGHT-5700K-CRI80-OPT.02	200	116.622	-33.400	35.508	18.072	99.724	0.000	12.1	(C 90, G IMax)	/
FLOODLIGHT-5700K-CRI80-OPT.02	201	-37.048	83.620	35.508	89.135	62.346	0.000	15.5	(C 90, G IMax)	/
FLOODLIGHT-5700K-CRI80-OPT.02	202	-37.048	-32.596	35.508	89.135	-11.322	0.000	15.5	(C 90, G IMax)	/
FLOODLIGHT-5700K-CRI80-OPT.02	203	116.620	83.620	35.508	-9.563	62.346	0.000	15.5	(C 90, G IMax)	/
FLOODLIGHT-5700K-CRI80-OPT.02	204	116.620	-32.596	35.508	-9.563	-11.322	0.000	15.5	(C 90, G IMax)	/
FLOODLIGHT-5700K-CRI80-OPT.02	205	-37.360	81.916	35.508	89.135	43.490	0.000	15.0	(C 90, G IMax)	/
FLOODLIGHT-5700K-CRI80-OPT.02	206	-37.360	-30.892	35.508	89.135	7.534	0.000	15.0	(C 90, G IMax)	/
FLOODLIGHT-5700K-CRI80-OPT.02	207	116.932	81.916	35.508	-9.563	43.490	0.000	15.0	(C 90, G IMax)	/
FLOODLIGHT-5700K-CRI80-OPT.02	208	116.932	-30.892	35.508	-9.563	7.534	0.000	15.0	(C 90, G IMax)	/
FLOODLIGHT-5700K-CRI80-OPT.02	209	-37.833	81.273	35.508	21.400	-18.300	0.000	17.0	(C 90, G IMax)	/
FLOODLIGHT-5700K-CRI80-OPT.02	210	-37.833	-30.249	35.508	21.400	69.324	0.000	17.0	(C 90, G IMax)	/
FLOODLIGHT-5700K-CRI80-OPT.02	211	117.405	81.273	35.508	58.172	-18.300	0.000	17.0	(C 90, G IMax)	/
FLOODLIGHT-5700K-CRI80-OPT.02	212	117.405	-30.249	35.508	58.172	69.324	0.000	17.0	(C 90, G IMax)	/
FLOODLIGHT-5700K-CRI80-OPT.02	213	40.122	146.105	34.508	42.117	32.905	0.000	17.0	(C 90, G IMax)	/
FLOODLIGHT-5700K-CRI80-OPT.02	214	40.122	-95.081	34.508	42.117	18.119	0.000	17.0	(C 90, G IMax)	/
FLOODLIGHT-5700K-CRI80-OPT.02	215	39.450	146.105	34.508	37.455	32.905	0.000	17.0	(C 90, G IMax)	/
FLOODLIGHT-5700K-CRI80-OPT.02	216	39.450	-95.081	34.508	37.455	18.119	0.000	17.0	(C 90, G IMax)	/
FLOODLIGHT-5700K-CRI80-OPT.04	217	-38.128	80.528	35.508	38.884	6.736	0.000	18.4	(C 90, G IMax)	/
FLOODLIGHT-5700K-CRI80-OPT.04	218	-38.128	-29.504	35.508	38.884	44.288	0.000	18.4	(C 90, G IMax)	/
FLOODLIGHT-5700K-CRI80-OPT.04	219	117.700	80.528	35.508	40.688	6.736	0.000	18.4	(C 90, G IMax)	/
FLOODLIGHT-5700K-CRI80-OPT.04	220	117.700	-29.504	35.508	40.688	44.288	0.000	18.4	(C 90, G IMax)	/

Stadion / Oprawy sportowe (lista współrzędnych)

Lista opraw sportowych

Oprawa	Indeks	Pozycja [m]			Punkt oświetlenia [m]			Kąt oświetlenia [°]	Ustawienie	Stup
		X	Y	Z	X	Y	Z			
FLOODLIGHT-5700K-CRI80-OPT.02	221	-38.538	79.679	35.508	8.190	93.695	0.000	36.0	(C 90, G IMax)	/
FLOODLIGHT-5700K-CRI80-OPT.02	222	-38.538	-28.655	35.508	8.190	-42.671	0.000	36.0	(C 90, G IMax)	/
FLOODLIGHT-5700K-CRI80-OPT.02	223	118.110	79.679	35.508	71.382	93.695	0.000	36.0	(C 90, G IMax)	/
FLOODLIGHT-5700K-CRI80-OPT.02	224	118.110	-28.655	35.508	71.382	-42.671	0.000	36.0	(C 90, G IMax)	/
FLOODLIGHT-5700K-CRI80-OPT.04	225	41.122	146.000	34.508	22.934	101.660	0.000	35.8	(C 90, G IMax)	/
FLOODLIGHT-5700K-CRI80-OPT.04	226	41.122	-94.976	34.508	22.934	-50.636	0.000	35.8	(C 90, G IMax)	/
FLOODLIGHT-5700K-CRI80-OPT.04	227	38.450	146.000	34.508	56.638	101.660	0.000	35.8	(C 90, G IMax)	/
FLOODLIGHT-5700K-CRI80-OPT.04	228	38.450	-94.976	34.508	56.638	-50.636	0.000	35.8	(C 90, G IMax)	/
FLOODLIGHT-5700K-CRI80-OPT.04	229	41.920	146.075	34.508	53.233	-14.224	0.000	12.1	(C 90, G IMax)	/
FLOODLIGHT-5700K-CRI80-OPT.04	230	41.920	-95.051	34.508	53.233	65.248	0.000	12.1	(C 90, G IMax)	/
FLOODLIGHT-5700K-CRI80-OPT.04	231	37.652	146.075	34.508	26.339	-14.224	0.000	12.1	(C 90, G IMax)	/
FLOODLIGHT-5700K-CRI80-OPT.04	232	37.652	-95.051	34.508	26.339	65.248	0.000	12.1	(C 90, G IMax)	/
FLOODLIGHT-5700K-CRI80-OPT.02	233	42.920	146.017	34.508	-3.964	40.228	0.000	16.6	(C 90, G IMax)	/
FLOODLIGHT-5700K-CRI80-OPT.02	234	42.920	-94.993	34.508	-3.964	10.796	0.000	16.6	(C 90, G IMax)	/
FLOODLIGHT-5700K-CRI80-OPT.02	235	36.652	146.017	34.508	83.536	40.228	0.000	16.6	(C 90, G IMax)	/
FLOODLIGHT-5700K-CRI80-OPT.02	236	36.652	-94.993	34.508	83.536	10.796	0.000	16.6	(C 90, G IMax)	/
FLOODLIGHT-5700K-CRI80-OPT.02	237	-38.847	79.010	35.508	32.813	-19.276	0.000	16.3	(C 90, G IMax)	/
FLOODLIGHT-5700K-CRI80-OPT.02	238	-38.847	-27.986	35.508	32.813	70.300	0.000	16.3	(C 90, G IMax)	/
FLOODLIGHT-5700K-CRI80-OPT.02	239	118.419	79.010	35.508	46.759	-19.276	0.000	16.3	(C 90, G IMax)	/
FLOODLIGHT-5700K-CRI80-OPT.02	240	118.419	-27.986	35.508	46.759	70.300	0.000	16.3	(C 90, G IMax)	/
FLOODLIGHT-5700K-CRI80-OPT.02	241	-37.456	84.565	34.508	-7.366	43.027	0.000	33.9	(C 90, G IMax)	/
FLOODLIGHT-5700K-CRI80-OPT.02	242	-37.456	-33.541	34.508	-7.366	7.997	0.000	33.9	(C 90, G IMax)	/
FLOODLIGHT-5700K-CRI80-OPT.02	243	117.028	84.565	34.508	86.938	43.027	0.000	33.9	(C 90, G IMax)	/
FLOODLIGHT-5700K-CRI80-OPT.02	244	117.028	-33.541	34.508	86.938	7.997	0.000	33.9	(C 90, G IMax)	/
FLOODLIGHT-5700K-CRI80-OPT.02	245	-37.679	78.608	37.508	39.500	79.100	0.000	25.9	(C 90, G IMax)	/
FLOODLIGHT-5700K-CRI80-OPT.02	246	-37.679	-27.584	37.508	39.500	-28.076	0.000	25.9	(C 90, G IMax)	/
FLOODLIGHT-5700K-CRI80-OPT.02	247	117.251	78.608	37.508	40.072	79.100	0.000	25.9	(C 90, G IMax)	/
FLOODLIGHT-5700K-CRI80-OPT.02	248	117.251	-27.584	37.508	40.072	-28.076	0.000	25.9	(C 90, G IMax)	/
FLOODLIGHT-5700K-CRI80-OPT.02	249	-37.763	82.957	34.508	26.848	-23.544	0.000	15.5	(C 90, G IMax)	/
FLOODLIGHT-5700K-CRI80-OPT.02	250	-37.763	-31.933	34.508	26.848	74.568	0.000	15.5	(C 90, G IMax)	/
FLOODLIGHT-5700K-CRI80-OPT.02	251	117.335	82.957	34.508	52.724	-23.544	0.000	15.5	(C 90, G IMax)	/
FLOODLIGHT-5700K-CRI80-OPT.02	252	117.335	-31.933	34.508	52.724	74.568	0.000	15.5	(C 90, G IMax)	/
FLOODLIGHT-5700K-CRI80-OPT.02	253	-36.830	80.072	37.508	-9.563	18.587	0.000	29.1	(C 90, G IMax)	/
FLOODLIGHT-5700K-CRI80-OPT.02	254	-36.830	-29.048	37.508	-9.563	32.437	0.000	29.1	(C 90, G IMax)	/
FLOODLIGHT-5700K-CRI80-OPT.02	255	116.402	80.072	37.508	89.135	18.587	0.000	29.1	(C 90, G IMax)	/
FLOODLIGHT-5700K-CRI80-OPT.02	256	116.402	-29.048	37.508	89.135	32.437	0.000	29.1	(C 90, G IMax)	/

Stadion / Oprawy sportowe (lista współrzędnych)

Lista opraw sportowych

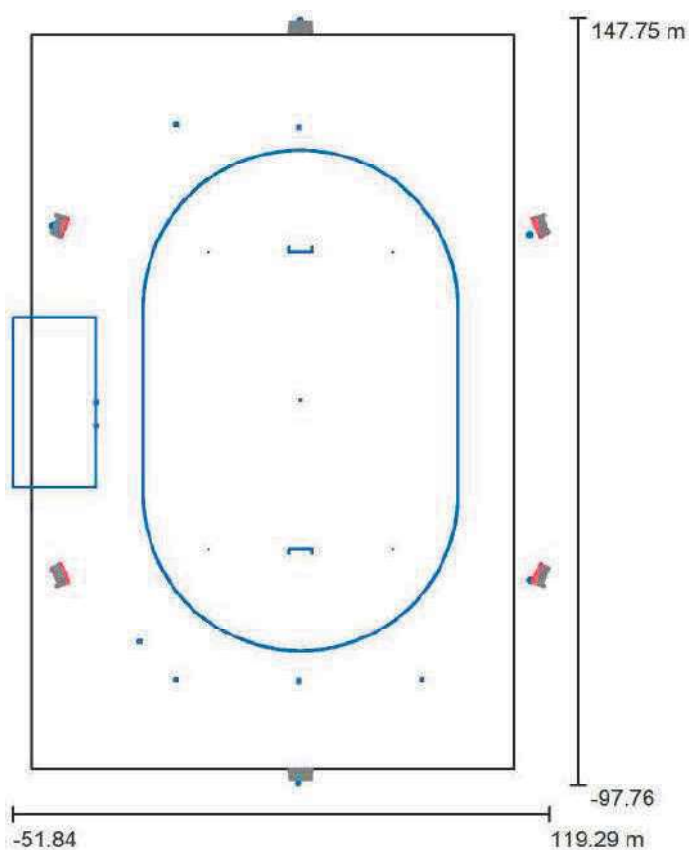
Oprawa	Indeks	Pozycja [m]			Punkt oświetlenia [m]			Kąt oświetlenia [°]	Ustawienie	Stup
		X	Y	Z	X	Y	Z			
FLOODLIGHT-5700K-CRI80-OPT.04	257	41.300	143.400	39.508	-2.301	81.845	0.000	27.6	(C 90, G IMax)	/
FLOODLIGHT-5700K-CRI80-OPT.04	258	41.300	-92.376	39.508	-2.301	-30.821	0.000	27.6	(C 90, G IMax)	/
FLOODLIGHT-5700K-CRI80-OPT.04	259	38.272	143.400	39.508	81.873	81.845	0.000	27.6	(C 90, G IMax)	/
FLOODLIGHT-5700K-CRI80-OPT.04	260	38.272	-92.376	39.508	81.873	-30.821	0.000	27.6	(C 90, G IMax)	/
FLOODLIGHT-5700K-CRI80-OPT.02	261	41.172	146.576	33.508	58.100	6.200	0.000	13.3	(C 90, G IMax)	/
FLOODLIGHT-5700K-CRI80-OPT.02	262	41.172	-95.552	33.508	58.100	44.824	0.000	13.3	(C 90, G IMax)	/
FLOODLIGHT-5700K-CRI80-OPT.02	263	38.400	146.576	33.508	21.472	6.200	0.000	13.3	(C 90, G IMax)	/
FLOODLIGHT-5700K-CRI80-OPT.02	264	38.400	-95.552	33.508	21.472	44.824	0.000	13.3	(C 90, G IMax)	/
FLOODLIGHT-5700K-CRI80-OPT.02	265	-38.393	81.493	34.508	-1.318	69.232	0.000	41.5	(C 90, G IMax)	/
FLOODLIGHT-5700K-CRI80-OPT.02	266	-38.393	-30.469	34.508	-1.318	-18.208	0.000	41.5	(C 90, G IMax)	/
FLOODLIGHT-5700K-CRI80-OPT.02	267	117.965	81.493	34.508	80.890	69.232	0.000	41.5	(C 90, G IMax)	/
FLOODLIGHT-5700K-CRI80-OPT.02	268	117.965	-30.469	34.508	80.890	-18.208	0.000	41.5	(C 90, G IMax)	/
FLOODLIGHT-5700K-CRI80-OPT.02	269	40.275	143.500	39.508	43.505	41.289	0.000	21.1	(C 90, G IMax)	/
FLOODLIGHT-5700K-CRI80-OPT.02	270	40.275	-92.476	39.508	43.505	9.735	0.000	21.1	(C 90, G IMax)	/
FLOODLIGHT-5700K-CRI80-OPT.02	271	39.297	143.500	39.508	36.067	41.289	0.000	21.1	(C 90, G IMax)	/
FLOODLIGHT-5700K-CRI80-OPT.04	272	39.297	-92.476	39.508	36.067	9.735	0.000	21.1	(C 90, G IMax)	/
FLOODLIGHT-5700K-CRI80-OPT.04	273	40.283	146.603	33.508	14.571	98.066	0.000	31.4	(C 90, G IMax)	/
FLOODLIGHT-5700K-CRI80-OPT.04	274	40.283	-95.579	33.508	14.571	-47.042	0.000	31.4	(C 90, G IMax)	/
FLOODLIGHT-5700K-CRI80-OPT.04	275	39.289	146.603	33.508	65.001	98.066	0.000	31.4	(C 90, G IMax)	/
FLOODLIGHT-5700K-CRI80-OPT.04	276	39.289	-95.579	33.508	65.001	-47.042	0.000	31.4	(C 90, G IMax)	/
FLOODLIGHT-5700K-CRI80-OPT.02	277	-38.579	80.762	34.508	45.626	104.887	0.000	21.5	(C 90, G IMax)	/
FLOODLIGHT-5700K-CRI80-OPT.02	278	-38.579	-29.738	34.508	45.626	-53.863	0.000	21.5	(C 90, G IMax)	/
FLOODLIGHT-5700K-CRI80-OPT.02	279	118.151	80.762	34.508	33.946	104.887	0.000	21.5	(C 90, G IMax)	/
FLOODLIGHT-5700K-CRI80-OPT.02	280	118.151	-29.738	34.508	33.946	-53.863	0.000	21.5	(C 90, G IMax)	/
FLOODLIGHT-5700K-CRI80-OPT.02	281	-39.201	79.945	34.508	20.773	85.397	0.000	29.8	(C 90, G IMax)	/
FLOODLIGHT-5700K-CRI80-OPT.02	282	-39.201	-28.921	34.508	20.773	-34.373	0.000	29.8	(C 90, G IMax)	/
FLOODLIGHT-5700K-CRI80-OPT.02	283	118.773	79.945	34.508	58.799	85.397	0.000	29.8	(C 90, G IMax)	/
FLOODLIGHT-5700K-CRI80-OPT.02	284	118.773	-28.921	34.508	58.799	-34.373	0.000	29.8	(C 90, G IMax)	/
FLOODLIGHT-5700K-CRI80-OPT.04	285	-39.446	79.186	34.508	21.898	101.802	0.000	27.8	(C 90, G IMax)	/
FLOODLIGHT-5700K-CRI80-OPT.04	286	-39.446	-28.162	34.508	21.898	-50.778	0.000	27.8	(C 90, G IMax)	/
FLOODLIGHT-5700K-CRI80-OPT.04	287	119.018	79.186	34.508	57.674	101.802	0.000	27.8	(C 90, G IMax)	/
FLOODLIGHT-5700K-CRI80-OPT.04	288	119.018	-28.162	34.508	57.674	-50.778	0.000	27.8	(C 90, G IMax)	/
FLOODLIGHT-5700K-CRI80-OPT.04	289	-37.100	82.800	35.508	3.877	89.639	0.000	40.5	(C 90, G IMax)	/
FLOODLIGHT-5700K-CRI80-OPT.04	290	-37.100	-31.776	35.508	3.877	-38.615	0.000	40.5	(C 90, G IMax)	/
FLOODLIGHT-5700K-CRI80-OPT.04	291	116.672	82.800	35.508	75.695	89.639	0.000	40.5	(C 90, G IMax)	/
FLOODLIGHT-5700K-CRI80-OPT.04	292	116.672	-31.776	35.508	75.695	-38.615	0.000	40.5	(C 90, G IMax)	/

Stadion / Oprawy sportowe (lista współrzędnych)

Lista opraw sportowych

Oprawa	Indeks	Pozycja [m]			Punkt oświetlenia [m]			Kąt oświetlenia [°]	Ustawienie	Słup
		X	Y	Z	X	Y	Z			
FLOODLIGHT-5700K-CRI80-OPT.04	293	-37.324	81.000	36.508	10.243	96.434	0.000	36.1	(C 90, G IMax)	/
FLOODLIGHT-5700K-CRI80-OPT.04	294	-37.324	-29.976	36.508	10.243	-45.410	0.000	36.1	(C 90, G IMax)	/
FLOODLIGHT-5700K-CRI80-OPT.04	295	116.896	81.000	36.508	69.329	96.434	0.000	36.1	(C 90, G IMax)	/
FLOODLIGHT-5700K-CRI80-OPT.04	296	116.896	-29.976	36.508	69.329	-45.410	0.000	36.1	(C 90, G IMax)	/
FLOODLIGHT-5700K-CRI80-OPT.02	297	41.877	146.633	33.508	-4.400	-27.300	0.000	10.5	(C 90, G IMax)	/
FLOODLIGHT-5700K-CRI80-OPT.02	298	41.877	-95.609	33.508	-4.400	78.324	0.000	10.5	(C 90, G IMax)	/
FLOODLIGHT-5700K-CRI80-OPT.02	299	37.695	146.633	33.508	83.972	-27.300	0.000	10.5	(C 90, G IMax)	/
FLOODLIGHT-5700K-CRI80-OPT.02	300	37.695	-95.609	33.508	83.972	78.324	0.000	10.5	(C 90, G IMax)	/
FLOODLIGHT-5700K-CRI80-OPT.02	301	-38.100	84.900	33.508	82.169	-29.895	0.000	11.4	(C 90, G IMax)	/
FLOODLIGHT-5700K-CRI80-OPT.02	302	-38.100	-33.876	33.508	82.169	80.919	0.000	11.4	(C 90, G IMax)	/
FLOODLIGHT-5700K-CRI80-OPT.02	303	117.672	84.900	33.508	-2.597	-29.895	0.000	11.4	(C 90, G IMax)	/
FLOODLIGHT-5700K-CRI80-OPT.02	304	117.672	-33.876	33.508	-2.597	80.919	0.000	11.4	(C 90, G IMax)	/
FLOODLIGHT-5700K-CRI80-OPT.05	305	42.877	146.479	33.508	53.801	79.400	0.000	26.2	(C 90, G IMax)	/
FLOODLIGHT-5700K-CRI80-OPT.05	306	42.877	-95.455	33.508	53.801	-28.376	0.000	26.2	(C 90, G IMax)	/
FLOODLIGHT-5700K-CRI80-OPT.05	307	36.695	146.479	33.508	25.771	79.400	0.000	26.2	(C 90, G IMax)	/
FLOODLIGHT-5700K-CRI80-OPT.05	308	36.695	-95.455	33.508	25.771	-28.376	0.000	26.2	(C 90, G IMax)	/

Stadion / Scena / Boisko / 250lx / Dane planowania



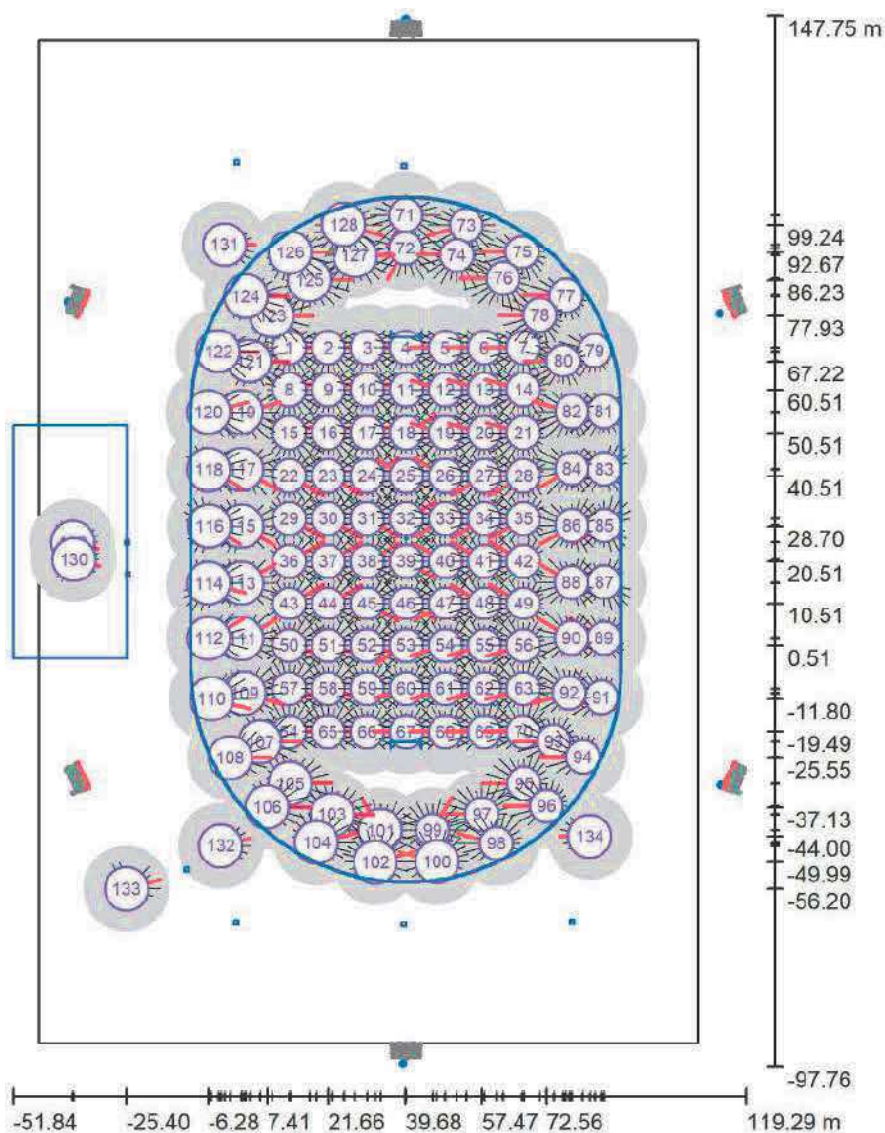
Współczynnik konserwacji: 0.85, ULR (Upward Light Ratio): 6.0%

Skala 1:2276

Wykaz opraw

Nr.	Ilość	Etykieta (Czynnik korekcyjny)	Φ (Oprawa) [lm]	Φ (Lampy) [lm]	P [W]
1	12	FLOODLIGHT-5700K-CRI80-OPT.01	171118	172000	1340.0
2	8	FLOODLIGHT-5700K-CRI80-OPT.02	192251	193000	1460.0
3	4	FLOODLIGHT-5700K-CRI80-OPT.03	189260	189850	1460.0
4	16	FLOODLIGHT-5700K-CRI80-OPT.04	186275	186700	1460.0
5	4	FLOODLIGHT-5700K-CRI80-OPT.05	186350	186700	1460.0
W sumie:			8074255	W sumie: 8101400	62800.0

Stadion / Scena / Boisko / 250lx / Obserwator GR (zestawienie wyników)



Skala 1 : 1661

Lista punktów obliczeniowych GR

Nr.	Etykieta	Pozycja [m]			Obszar kąta widzenia [°]			Nachylenie	Maks.
		X	Y	Z	Początek	Koniec	Odległość kroków		
1	Obserwator GR 1	12.557	70.510	1.500	0.0	360.0	15.0	-2.0	48 ¹⁾
2	Obserwator GR 1	21.660	70.510	1.500	0.0	360.0	15.0	-2.0	46 ¹⁾
3	Obserwator GR 1	30.762	70.510	1.500	0.0	360.0	15.0	-2.0	44 ¹⁾
4	Obserwator GR 1	39.865	70.510	1.500	0.0	360.0	15.0	-2.0	40 ¹⁾

Stadion / Scena / Boisko / 250lx / Obserwator GR (zestawienie wyników)

Lista punktów obliczeniowych GR

Nr.	Etykieta	Pozycja [m]			Obszar kąta widzenia [°]			Nachylenie	Maks.
		X	Y	Z	Początek	Koniec	Odległość kroków		
5	Obserwator GR 1	48.968	70.510	1.500	0.0	360.0	15.0	-2.0	44 ¹⁾
6	Obserwator GR 1	58.071	70.510	1.500	0.0	360.0	15.0	-2.0	46 ¹⁾
7	Obserwator GR 1	67.173	70.510	1.500	0.0	360.0	15.0	-2.0	48 ¹⁾
8	Obserwator GR 1	12.557	60.510	1.500	0.0	360.0	15.0	-2.0	48 ¹⁾
9	Obserwator GR 1	21.660	60.510	1.500	0.0	360.0	15.0	-2.0	47 ¹⁾
10	Obserwator GR 1	30.762	60.510	1.500	0.0	360.0	15.0	-2.0	44 ¹⁾
11	Obserwator GR 1	39.865	60.510	1.500	0.0	360.0	15.0	-2.0	41 ¹⁾
12	Obserwator GR 1	48.968	60.510	1.500	0.0	360.0	15.0	-2.0	44 ¹⁾
13	Obserwator GR 1	58.071	60.510	1.500	0.0	360.0	15.0	-2.0	47 ¹⁾
14	Obserwator GR 1	67.173	60.510	1.500	0.0	360.0	15.0	-2.0	48 ¹⁾
15	Obserwator GR 1	12.557	50.510	1.500	0.0	360.0	15.0	-2.0	47 ¹⁾
16	Obserwator GR 1	21.660	50.510	1.500	0.0	360.0	15.0	-2.0	46 ¹⁾
17	Obserwator GR 1	30.762	50.510	1.500	0.0	360.0	15.0	-2.0	44 ¹⁾
18	Obserwator GR 1	39.865	50.510	1.500	0.0	360.0	15.0	-2.0	42 ¹⁾
19	Obserwator GR 1	48.968	50.510	1.500	0.0	360.0	15.0	-2.0	44 ¹⁾
20	Obserwator GR 1	58.071	50.510	1.500	0.0	360.0	15.0	-2.0	46 ¹⁾
21	Obserwator GR 1	67.173	50.510	1.500	0.0	360.0	15.0	-2.0	47 ¹⁾
22	Obserwator GR 1	12.557	40.510	1.500	0.0	360.0	15.0	-2.0	48 ¹⁾
23	Obserwator GR 1	21.660	40.510	1.500	0.0	360.0	15.0	-2.0	47 ¹⁾
24	Obserwator GR 1	30.762	40.510	1.500	0.0	360.0	15.0	-2.0	44 ¹⁾
25	Obserwator GR 1	39.865	40.510	1.500	0.0	360.0	15.0	-2.0	41 ¹⁾
26	Obserwator GR 1	48.968	40.510	1.500	0.0	360.0	15.0	-2.0	44 ¹⁾
27	Obserwator GR 1	58.071	40.510	1.500	0.0	360.0	15.0	-2.0	47 ¹⁾
28	Obserwator GR 1	67.173	40.510	1.500	0.0	360.0	15.0	-2.0	49 ¹⁾
29	Obserwator GR 1	12.557	30.510	1.500	0.0	360.0	15.0	-2.0	48 ¹⁾
30	Obserwator GR 1	21.660	30.510	1.500	0.0	360.0	15.0	-2.0	47 ¹⁾
31	Obserwator GR 1	30.762	30.510	1.500	0.0	360.0	15.0	-2.0	44 ¹⁾
32	Obserwator GR 1	39.865	30.510	1.500	0.0	360.0	15.0	-2.0	41 ¹⁾
33	Obserwator GR 1	48.968	30.510	1.500	0.0	360.0	15.0	-2.0	44 ¹⁾
34	Obserwator GR 1	58.071	30.510	1.500	0.0	360.0	15.0	-2.0	47 ¹⁾
35	Obserwator GR 1	67.173	30.510	1.500	0.0	360.0	15.0	-2.0	48 ¹⁾
36	Obserwator GR 1	12.557	20.510	1.500	0.0	360.0	15.0	-2.0	48 ¹⁾
37	Obserwator GR 1	21.660	20.510	1.500	0.0	360.0	15.0	-2.0	47 ¹⁾
38	Obserwator GR 1	30.762	20.510	1.500	0.0	360.0	15.0	-2.0	44 ¹⁾
39	Obserwator GR 1	39.865	20.510	1.500	0.0	360.0	15.0	-2.0	41 ¹⁾
40	Obserwator GR 1	48.968	20.510	1.500	0.0	360.0	15.0	-2.0	44 ¹⁾

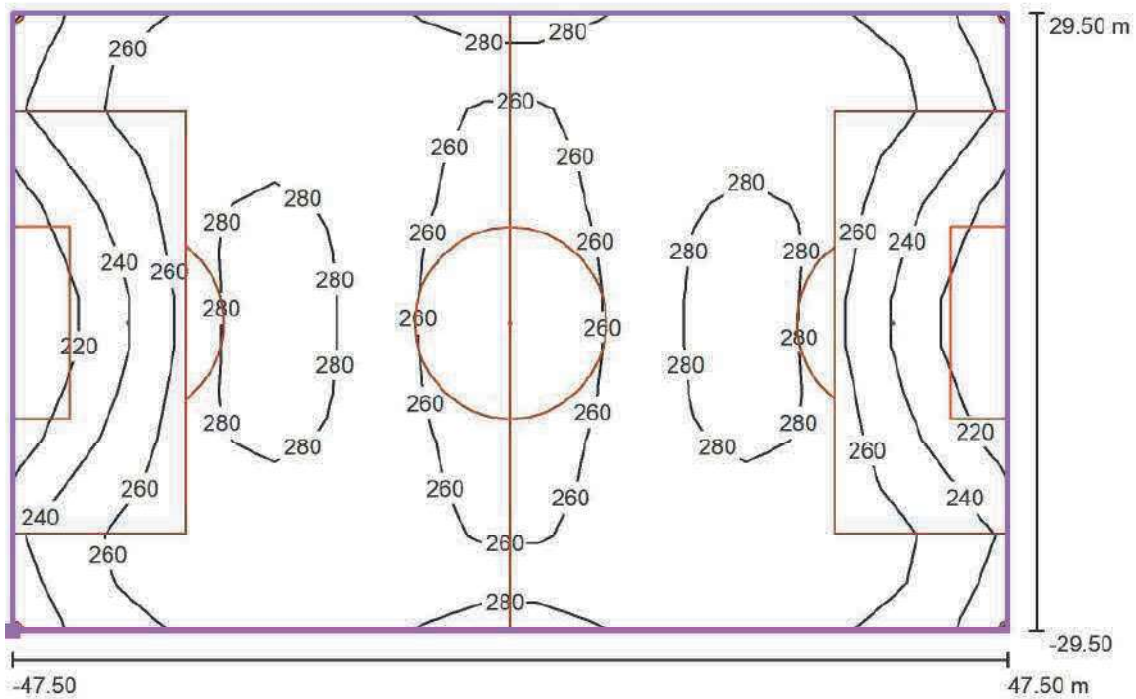
Stadion / Scena / Boisko / 250lx / Obserwator GR (zestawienie wyników)

Lista punktów obliczeniowych GR

Nr.	Etykieta	Pozycja [m]			Obszar kąta widzenia [°]			Nachylenie	Maks.
		X	Y	Z	Początek	Koniec	Odległość kroków		
41	Obserwator GR 1	58.071	20.510	1.500	0.0	360.0	15.0	-2.0	47 ¹⁾
42	Obserwator GR 1	67.173	20.510	1.500	0.0	360.0	15.0	-2.0	48 ¹⁾
43	Obserwator GR 1	12.557	10.510	1.500	0.0	360.0	15.0	-2.0	48 ¹⁾
44	Obserwator GR 1	21.660	10.510	1.500	0.0	360.0	15.0	-2.0	47 ¹⁾
45	Obserwator GR 1	30.762	10.510	1.500	0.0	360.0	15.0	-2.0	44 ¹⁾
46	Obserwator GR 1	39.865	10.510	1.500	0.0	360.0	15.0	-2.0	42 ¹⁾
47	Obserwator GR 1	48.968	10.510	1.500	0.0	360.0	15.0	-2.0	44 ¹⁾
48	Obserwator GR 1	58.071	10.510	1.500	0.0	360.0	15.0	-2.0	47 ¹⁾
49	Obserwator GR 1	67.173	10.510	1.500	0.0	360.0	15.0	-2.0	48 ¹⁾
50	Obserwator GR 1	12.557	0.510	1.500	0.0	360.0	15.0	-2.0	47 ¹⁾
51	Obserwator GR 1	21.660	0.510	1.500	0.0	360.0	15.0	-2.0	46 ¹⁾
52	Obserwator GR 1	30.762	0.510	1.500	0.0	360.0	15.0	-2.0	44 ¹⁾
53	Obserwator GR 1	39.865	0.510	1.500	0.0	360.0	15.0	-2.0	42 ¹⁾
54	Obserwator GR 1	48.968	0.510	1.500	0.0	360.0	15.0	-2.0	44 ¹⁾
55	Obserwator GR 1	58.071	0.510	1.500	0.0	360.0	15.0	-2.0	46 ¹⁾
56	Obserwator GR 1	67.173	0.510	1.500	0.0	360.0	15.0	-2.0	47 ¹⁾
57	Obserwator GR 1	12.557	-9.490	1.500	0.0	360.0	15.0	-2.0	48 ¹⁾
58	Obserwator GR 1	21.660	-9.490	1.500	0.0	360.0	15.0	-2.0	46 ¹⁾
59	Obserwator GR 1	30.762	-9.490	1.500	0.0	360.0	15.0	-2.0	44 ¹⁾
60	Obserwator GR 1	39.865	-9.490	1.500	0.0	360.0	15.0	-2.0	41 ¹⁾
61	Obserwator GR 1	48.968	-9.490	1.500	0.0	360.0	15.0	-2.0	44 ¹⁾
62	Obserwator GR 1	58.071	-9.490	1.500	0.0	360.0	15.0	-2.0	46 ¹⁾
63	Obserwator GR 1	67.173	-9.490	1.500	0.0	360.0	15.0	-2.0	48 ¹⁾
64	Obserwator GR 1	12.557	-19.490	1.500	0.0	360.0	15.0	-2.0	48 ¹⁾
65	Obserwator GR 1	21.660	-19.490	1.500	0.0	360.0	15.0	-2.0	47 ¹⁾
66	Obserwator GR 1	30.762	-19.490	1.500	0.0	360.0	15.0	-2.0	44 ¹⁾
67	Obserwator GR 1	39.865	-19.490	1.500	0.0	360.0	15.0	-2.0	40 ¹⁾
68	Obserwator GR 1	48.968	-19.490	1.500	0.0	360.0	15.0	-2.0	44 ¹⁾
69	Obserwator GR 1	58.071	-19.490	1.500	0.0	360.0	15.0	-2.0	47 ¹⁾
70	Obserwator GR 1	67.173	-19.490	1.500	0.0	360.0	15.0	-2.0	48 ¹⁾

¹⁾ Ekwivalentna zaciemniająca luminacja otoczenia została dokładnie obliczona.

Stadion / Scena / Boisko / 250lx / Boisko (PA) / Izolinie (E, poziome)



Wartości Lux, Skala 1 : 680

Położenie powierzchni w scenie zewnętrznej:
Zaznaczony punkt: (10.286 m, 73.012 m, 0.000 m)



Siatka: 19 x 13 Punkty

E_m [lx]
262

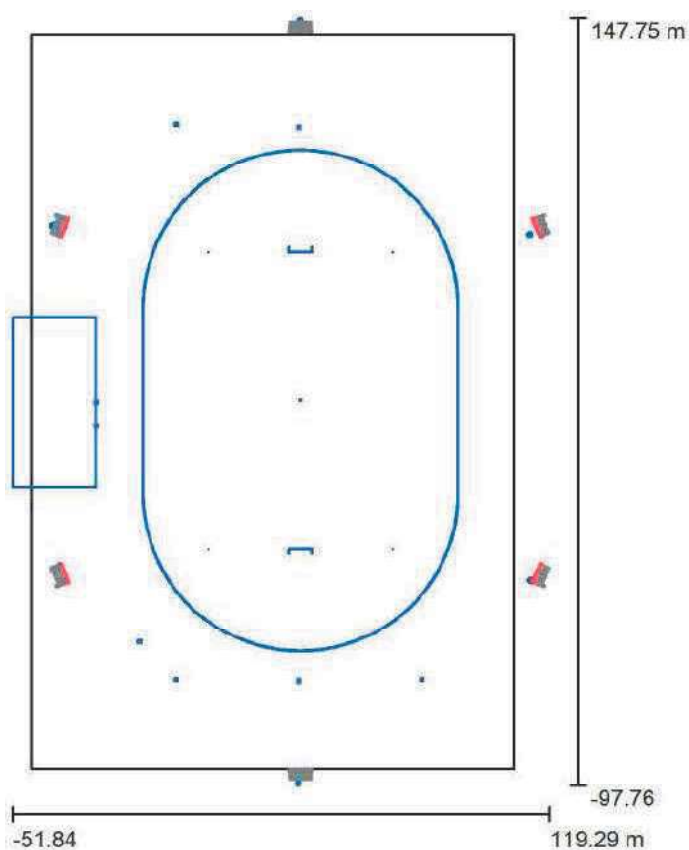
E_{min} [lx]
203

E_{max} [lx]
292

E_{min} / E_m
0.77

E_{min} / E_{max}
0.69

Stadion / Scena / Tor / Awaryjne 250lx / Dane planowania



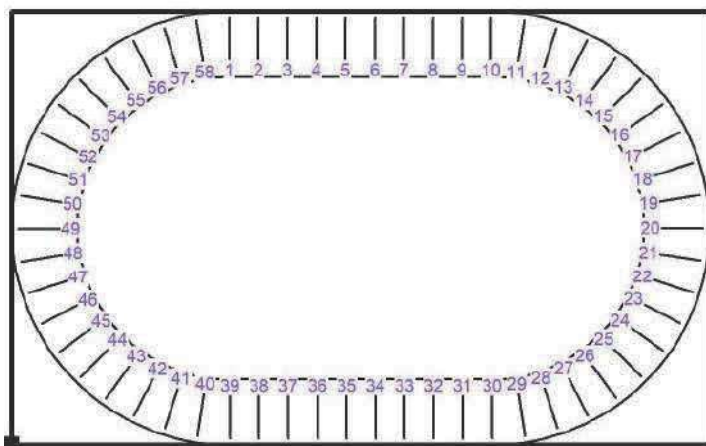
Współczynnik konserwacji: 0.85, ULR (Upward Light Ratio): 6.0%

Skala 1:2276

Wykaz opraw

Nr.	Ilość	Etykieta (Czynnik korekcyjny)	Φ (Oprawa) [lm]	Φ (Lampy) [lm]	P [W]
1	12	FLOODLIGHT-5700K-CRI80-OPT.01	171118	172000	1340.0
2	24	FLOODLIGHT-5700K-CRI80-OPT.02	192251	193000	1460.0
3	4	FLOODLIGHT-5700K-CRI80-OPT.03	189260	189850	1460.0
4	16	FLOODLIGHT-5700K-CRI80-OPT.04	186275	186700	1460.0
5	4	FLOODLIGHT-5700K-CRI80-OPT.05	186350	186700	1460.0
			W sumie: 11150274	W sumie: 11189400	86160.0

Stadion / Scena / Tor / Awaryjne 250lx / Tor (PA) / Tabela promieniowa (E, pozioma)



Położenie powierzchni w scenie zewnętrznej:
Zaznaczony punkt: (-9.964 m, 105.262 m, 0.000 m)



V	272	286	321	378	399	398	380	323	286	273	270	269	279	281	286	273	<u>263</u>	296
IV	311	306	333	414	464	466	417	334	305	312	312	312	328	313	319	306	296	326
III	339	325	335	404	492	<u>493</u>	408	336	325	339	351	355	364	345	340	338	326	336
II	365	336	335	388	479	480	390	336	336	365	379	394	387	375	356	361	343	335
I	384	346	339	367	430	432	369	340	345	383	403	419	403	397	377	376	349	327
	1	2	3	4	5	6	7	8	9	10	11	12	13	14	15	16	17	18

Wartości Lux. W tym wypadku od wewnątrz (W) na zewnątrz (V).

Odstęp punktów rastra poprzecznie do kierunku przesuwu: 3.000 m

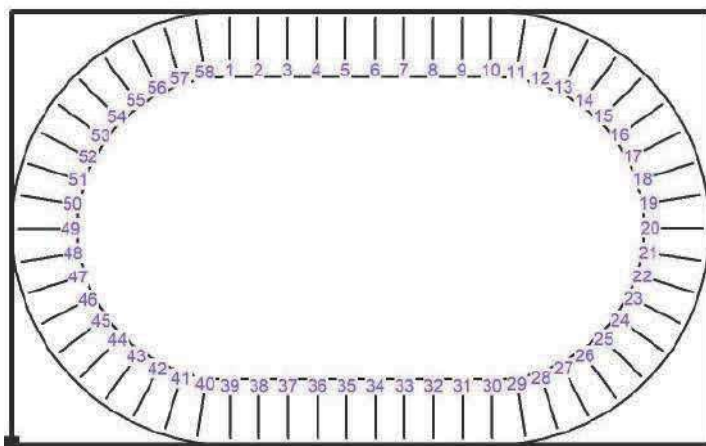
Odstęp punktów rastra w kierunku przesuwu: 6.646 m

Odstęp punktów rastra w kierunku przesuwu został zmierzony w środku toru przesuwu.

Siatka: 58 x 5 Punkty

E_m [lx]	E_{min} [lx]	E_{max} [lx]	E_{min} / E_m	E_{min} / E_{max}
348	263	493	0.76	0.53

Stadion / Scena / Tor / Awaryjne 250lx / Tor (PA) / Tabela promieniowa (E, pozioma)



Położenie powierzchni w scenie zewnętrznej:
Zaznaczony punkt: (-9.964 m, 105.262 m, 0.000 m)



V	313	319	314	296	<u>263</u>	273	285	281	279	269	271	272	286	321	378	399	398	380
IV	359	389	360	328	296	306	319	312	328	312	312	311	306	333	414	464	466	417
III	365	393	365	337	326	337	340	344	364	355	351	339	325	335	404	492	<u>493</u>	408
II	338	348	338	335	342	360	356	374	388	394	380	365	336	335	388	479	480	390
I	318	320	318	326	348	376	377	397	403	418	403	384	346	339	367	430	432	369
	19	20	21	22	23	24	25	26	27	28	29	30	31	32	33	34	35	36

Wartości Lux. W tym wypadku od wewnątrz (W) na zewnątrz (V).

Odstęp punktów rastra poprzecznie do kierunku przesuwu: 3.000 m

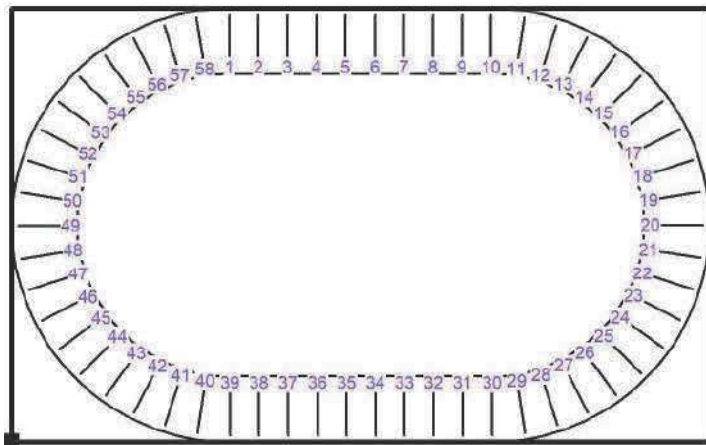
Odstęp punktów rastra w kierunku przesuwu: 6.646 m

Odstęp punktów rastra w kierunku przesuwu został zmierzony w środku toru przesuwu.

Siatka: 58 x 5 Punkty

E_m [lx]	E_{min} [lx]	E_{max} [lx]	E_{min} / E_m	E_{min} / E_{max}
348	263	493	0.76	0.53

Stadion / Scena / Tor / Awaryjne 250lx / Tor (PA) / Tabela promieniowa (E, pozioma)



Położenie powierzchni w scenie zewnętrznej:
Zaznaczony punkt: (-9.964 m, 105.262 m, 0.000 m)



V	323	286	273	270	269	279	281	286	273	<u>263</u>	296	313	319	314	296	<u>263</u>	273	285
IV	334	305	312	312	312	328	313	319	306	296	326	359	389	360	328	296	306	319
III	336	325	339	351	355	364	345	340	338	326	336	365	393	365	337	326	337	340
II	336	336	365	379	394	387	375	356	361	343	335	338	348	338	335	342	360	356
I	340	345	383	403	419	403	397	377	376	349	327	318	320	318	326	348	376	377
	37	38	39	40	41	42	43	44	45	46	47	48	49	50	51	52	53	54

Wartości Lux. W tym wypadku od wewnątrz (W) na zewnątrz (V).

Odstęp punktów rastra poprzecznie do kierunku przesuwu: 3.000 m

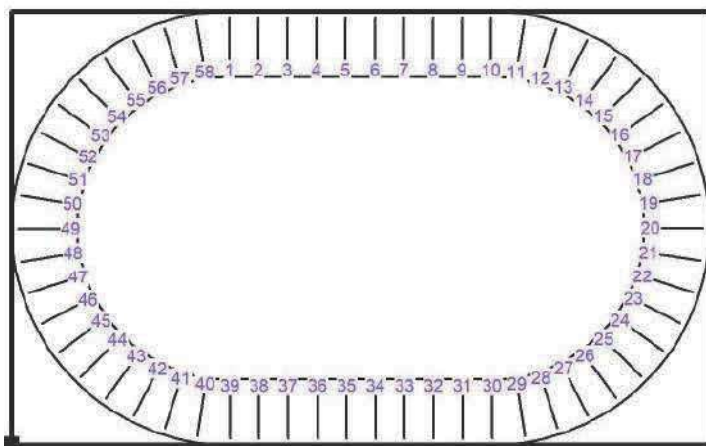
Odstęp punktów rastra w kierunku przesuwu: 6.646 m

Odstęp punktów rastra w kierunku przesuwu został zmierzony w środku toru przesuwu.

Siatka: 58 x 5 Punkty

E_m [lx]	E_{min} [lx]	E_{max} [lx]	E_{min} / E_m	E_{min} / E_{max}
348	263	493	0.76	0.53

Stadion / Scena / Tor / Awaryjne 250lx / Tor (PA) / Tabela promieniowa (E, pozioma)



Położenie powierzchni w scenie zewnętrznej:
Zaznaczony punkt: (-9.964 m, 105.262 m, 0.000 m)



V 281 279 269 271
IV 312 328 312 312
III 344 364 355 351
II 374 388 394 380
I 397 403 418 403
55 56 57 58

Wartości Lux. W tym wypadku od wewnątrz (W) na zewnątrz (V).

Odstęp punktów rastra poprzecznie do kierunku przesuwu: 3.000 m

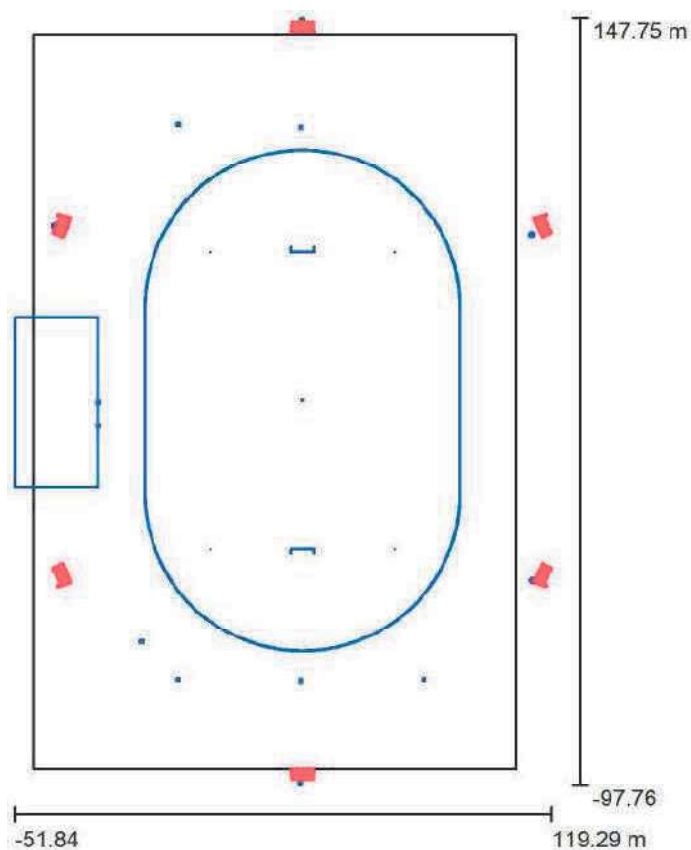
Odstęp punktów rastra w kierunku przesuwu: 6.646 m

Odstęp punktów rastra w kierunku przesuwu został zmierzony w środku toru przesuwu.

Siatka: 58 x 5 Punkty

E_m [lx]	E_{min} [lx]	E_{max} [lx]	E_{min} / E_m	E_{min} / E_{max}
348	263	493	0.76	0.53

Stadion / Scena / Tor / Transmisja TV / Dane planowania



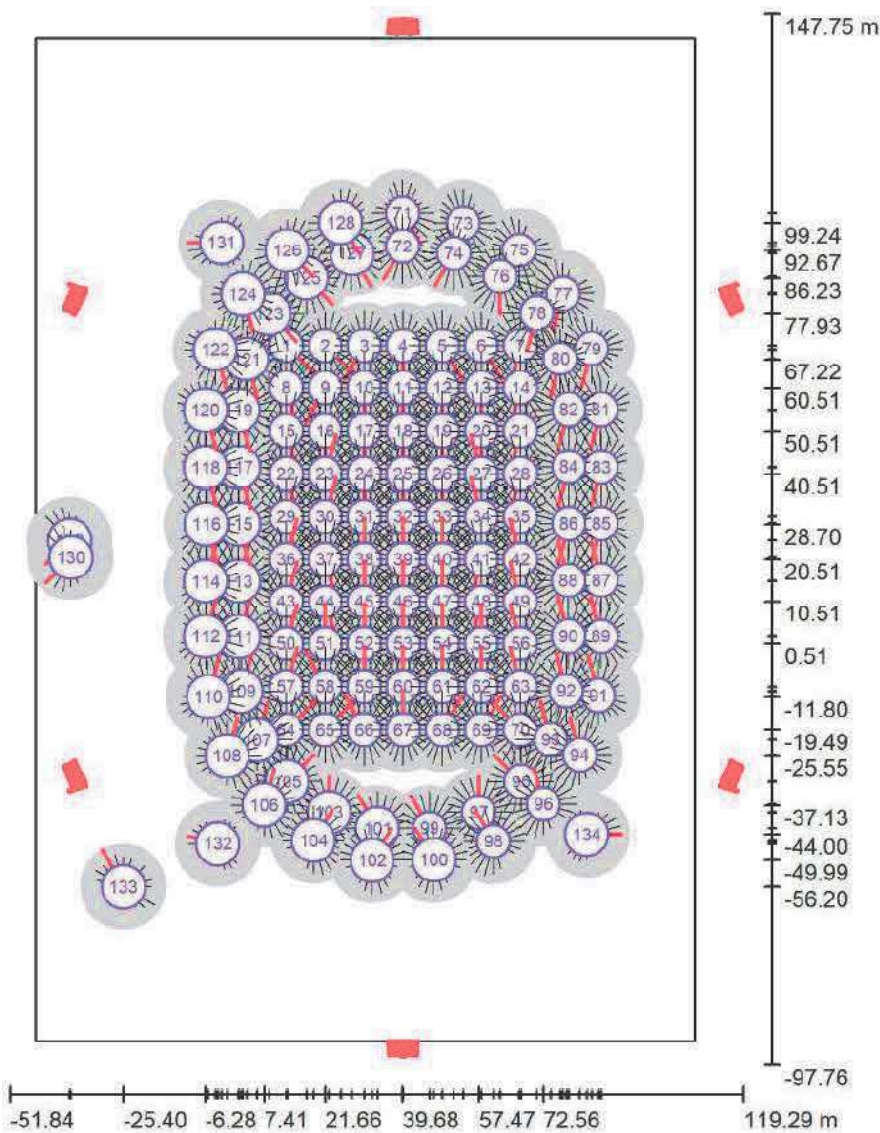
Współczynnik konserwacji: 0.85, ULR (Upward Light Ratio): 4.5%

Skala 1:2276

Wykaz opraw

Nr.	Ilość	Etykieta (Czynnik korekcyjny)	Φ (Oprawa) [lm]	Φ (Lampy) [lm]	P [W]
1	12	FLOODLIGHT-5700K-CRI80-OPT.01	171118	172000	1340.0
2	208	FLOODLIGHT-5700K-CRI80-OPT.02	192251	193000	1460.0
3	4	FLOODLIGHT-5700K-CRI80-OPT.03	189260	189850	1460.0
4	76	FLOODLIGHT-5700K-CRI80-OPT.04	186275	186700	1460.0
5	8	FLOODLIGHT-5700K-CRI80-OPT.05	186350	186700	1460.0
W sumie:			58446366	58650200	448240.0

Stadion / Scena / Tor / Transmisja TV / Obserwator GR (zestawienie wyników)



Skala 1 : 1661

Lista punktów obliczeniowych GR

Nr.	Etykieta	Pozycja [m]			Obszar kąta widzenia [°]			Nachylenie	Maks.
		X	Y	Z	Początek	Koniec	Odległość kroków		
1	Obserwator GR 1	12.557	70.510	1.500	0.0	360.0	15.0	-2.0	46 ¹⁾
2	Obserwator GR 1	21.660	70.510	1.500	0.0	360.0	15.0	-2.0	45 ¹⁾
3	Obserwator GR 1	30.762	70.510	1.500	0.0	360.0	15.0	-2.0	46 ¹⁾
4	Obserwator GR 1	39.865	70.510	1.500	0.0	360.0	15.0	-2.0	46 ¹⁾

Stadion / Scena / Tor / Transmisja TV / Obserwator GR (zestawienie wyników)

Lista punktów obliczeniowych GR

Nr.	Etykieta	Pozycja [m]			Obszar kąta widzenia [°]			Nachylenie	Maks.
		X	Y	Z	Początek	Koniec	Odległość kroków		
5	Obserwator GR 1	48.968	70.510	1.500	0.0	360.0	15.0	-2.0	46 ¹⁾
6	Obserwator GR 1	58.071	70.510	1.500	0.0	360.0	15.0	-2.0	46 ¹⁾
7	Obserwator GR 1	67.173	70.510	1.500	0.0	360.0	15.0	-2.0	46 ¹⁾
8	Obserwator GR 1	12.557	60.510	1.500	0.0	360.0	15.0	-2.0	47 ¹⁾
9	Obserwator GR 1	21.660	60.510	1.500	0.0	360.0	15.0	-2.0	46 ¹⁾
10	Obserwator GR 1	30.762	60.510	1.500	0.0	360.0	15.0	-2.0	46 ¹⁾
11	Obserwator GR 1	39.865	60.510	1.500	0.0	360.0	15.0	-2.0	46 ¹⁾
12	Obserwator GR 1	48.968	60.510	1.500	0.0	360.0	15.0	-2.0	47 ¹⁾
13	Obserwator GR 1	58.071	60.510	1.500	0.0	360.0	15.0	-2.0	46 ¹⁾
14	Obserwator GR 1	67.173	60.510	1.500	0.0	360.0	15.0	-2.0	47 ¹⁾
15	Obserwator GR 1	12.557	50.510	1.500	0.0	360.0	15.0	-2.0	47 ¹⁾
16	Obserwator GR 1	21.660	50.510	1.500	0.0	360.0	15.0	-2.0	46 ¹⁾
17	Obserwator GR 1	30.762	50.510	1.500	0.0	360.0	15.0	-2.0	47 ¹⁾
18	Obserwator GR 1	39.865	50.510	1.500	0.0	360.0	15.0	-2.0	47 ¹⁾
19	Obserwator GR 1	48.968	50.510	1.500	0.0	360.0	15.0	-2.0	47 ¹⁾
20	Obserwator GR 1	58.071	50.510	1.500	0.0	360.0	15.0	-2.0	46 ¹⁾
21	Obserwator GR 1	67.173	50.510	1.500	0.0	360.0	15.0	-2.0	48 ¹⁾
22	Obserwator GR 1	12.557	40.510	1.500	0.0	360.0	15.0	-2.0	48 ¹⁾
23	Obserwator GR 1	21.660	40.510	1.500	0.0	360.0	15.0	-2.0	47 ¹⁾
24	Obserwator GR 1	30.762	40.510	1.500	0.0	360.0	15.0	-2.0	47 ¹⁾
25	Obserwator GR 1	39.865	40.510	1.500	0.0	360.0	15.0	-2.0	47 ¹⁾
26	Obserwator GR 1	48.968	40.510	1.500	0.0	360.0	15.0	-2.0	47 ¹⁾
27	Obserwator GR 1	58.071	40.510	1.500	0.0	360.0	15.0	-2.0	47 ¹⁾
28	Obserwator GR 1	67.173	40.510	1.500	0.0	360.0	15.0	-2.0	48 ¹⁾
29	Obserwator GR 1	12.557	30.510	1.500	0.0	360.0	15.0	-2.0	48 ¹⁾
30	Obserwator GR 1	21.660	30.510	1.500	0.0	360.0	15.0	-2.0	47 ¹⁾
31	Obserwator GR 1	30.762	30.510	1.500	0.0	360.0	15.0	-2.0	48 ¹⁾
32	Obserwator GR 1	39.865	30.510	1.500	0.0	360.0	15.0	-2.0	48 ¹⁾
33	Obserwator GR 1	48.968	30.510	1.500	0.0	360.0	15.0	-2.0	48 ¹⁾
34	Obserwator GR 1	58.071	30.510	1.500	0.0	360.0	15.0	-2.0	47 ¹⁾
35	Obserwator GR 1	67.173	30.510	1.500	0.0	360.0	15.0	-2.0	48 ¹⁾
36	Obserwator GR 1	12.557	20.510	1.500	0.0	360.0	15.0	-2.0	48 ¹⁾
37	Obserwator GR 1	21.660	20.510	1.500	0.0	360.0	15.0	-2.0	47 ¹⁾
38	Obserwator GR 1	30.762	20.510	1.500	0.0	360.0	15.0	-2.0	48 ¹⁾
39	Obserwator GR 1	39.865	20.510	1.500	0.0	360.0	15.0	-2.0	48 ¹⁾
40	Obserwator GR 1	48.968	20.510	1.500	0.0	360.0	15.0	-2.0	48 ¹⁾

Stadion / Scena / Tor / Transmisja TV / Obserwator GR (zestawienie wyników)

Lista punktów obliczeniowych GR

Nr.	Etykieta	Pozycja [m]			Początek	Koniec	Obszar kąta widzenia [°]		Nachylenie	Maks.
		X	Y	Z			Odległość kroków			
41	Obserwator GR 1	58.071	20.510	1.500	0.0	360.0	15.0	-2.0	47 ¹⁾	
42	Obserwator GR 1	67.173	20.510	1.500	0.0	360.0	15.0	-2.0	48 ¹⁾	
43	Obserwator GR 1	12.557	10.510	1.500	0.0	360.0	15.0	-2.0	48 ¹⁾	
44	Obserwator GR 1	21.660	10.510	1.500	0.0	360.0	15.0	-2.0	47 ¹⁾	
45	Obserwator GR 1	30.762	10.510	1.500	0.0	360.0	15.0	-2.0	47 ¹⁾	
46	Obserwator GR 1	39.865	10.510	1.500	0.0	360.0	15.0	-2.0	48 ¹⁾	
47	Obserwator GR 1	48.968	10.510	1.500	0.0	360.0	15.0	-2.0	47 ¹⁾	
48	Obserwator GR 1	58.071	10.510	1.500	0.0	360.0	15.0	-2.0	47 ¹⁾	
49	Obserwator GR 1	67.173	10.510	1.500	0.0	360.0	15.0	-2.0	48 ¹⁾	
50	Obserwator GR 1	12.557	0.510	1.500	0.0	360.0	15.0	-2.0	47 ¹⁾	
51	Obserwator GR 1	21.660	0.510	1.500	0.0	360.0	15.0	-2.0	46 ¹⁾	
52	Obserwator GR 1	30.762	0.510	1.500	0.0	360.0	15.0	-2.0	47 ¹⁾	
53	Obserwator GR 1	39.865	0.510	1.500	0.0	360.0	15.0	-2.0	47 ¹⁾	
54	Obserwator GR 1	48.968	0.510	1.500	0.0	360.0	15.0	-2.0	47 ¹⁾	
55	Obserwator GR 1	58.071	0.510	1.500	0.0	360.0	15.0	-2.0	46 ¹⁾	
56	Obserwator GR 1	67.173	0.510	1.500	0.0	360.0	15.0	-2.0	47 ¹⁾	
57	Obserwator GR 1	12.557	-9.490	1.500	0.0	360.0	15.0	-2.0	47 ¹⁾	
58	Obserwator GR 1	21.660	-9.490	1.500	0.0	360.0	15.0	-2.0	46 ¹⁾	
59	Obserwator GR 1	30.762	-9.490	1.500	0.0	360.0	15.0	-2.0	46 ¹⁾	
60	Obserwator GR 1	39.865	-9.490	1.500	0.0	360.0	15.0	-2.0	46 ¹⁾	
61	Obserwator GR 1	48.968	-9.490	1.500	0.0	360.0	15.0	-2.0	46 ¹⁾	
62	Obserwator GR 1	58.071	-9.490	1.500	0.0	360.0	15.0	-2.0	46 ¹⁾	
63	Obserwator GR 1	67.173	-9.490	1.500	0.0	360.0	15.0	-2.0	47 ¹⁾	
64	Obserwator GR 1	12.557	-19.490	1.500	0.0	360.0	15.0	-2.0	46 ¹⁾	
65	Obserwator GR 1	21.660	-19.490	1.500	0.0	360.0	15.0	-2.0	45 ¹⁾	
66	Obserwator GR 1	30.762	-19.490	1.500	0.0	360.0	15.0	-2.0	46 ¹⁾	
67	Obserwator GR 1	39.865	-19.490	1.500	0.0	360.0	15.0	-2.0	45 ¹⁾	
68	Obserwator GR 1	48.968	-19.490	1.500	0.0	360.0	15.0	-2.0	46 ¹⁾	
69	Obserwator GR 1	58.071	-19.490	1.500	0.0	360.0	15.0	-2.0	45 ¹⁾	
70	Obserwator GR 1	67.173	-19.490	1.500	0.0	360.0	15.0	-2.0	46 ¹⁾	
71	Obserwator GR 1	39.682	101.499	1.500	0.0	360.0	15.0	-2.0	42 ¹⁾	
72	Obserwator GR 1	39.684	93.715	1.500	0.0	360.0	15.0	-2.0	44 ¹⁾	
73	Obserwator GR 1	53.856	99.237	1.500	0.0	360.0	15.0	-2.0	42 ¹⁾	
74	Obserwator GR 1	51.660	92.051	1.500	0.0	360.0	15.0	-2.0	43 ¹⁾	
75	Obserwator GR 1	66.897	92.775	1.500	0.0	360.0	15.0	-2.0	41 ¹⁾	
76	Obserwator GR 1	62.434	86.589	1.500	0.0	360.0	15.0	-2.0	43 ¹⁾	

Stadion / Scena / Tor / Transmisja TV / Obserwator GR (zestawienie wyników)

Lista punktów obliczeniowych GR

Nr.	Etykieta	Pozycja [m]			Obszar kąta widzenia [°]			Nachylenie	Maks.
		X	Y	Z	Początek	Koniec	Odległość kroków		
77	Obserwator GR 1	77.131	82.615	1.500	0.0	360.0	15.0	-2.0	44 ¹⁾
78	Obserwator GR 1	71.019	78.075	1.500	0.0	360.0	15.0	-2.0	45 ¹⁾
79	Obserwator GR 1	83.824	69.752	1.500	0.0	360.0	15.0	-2.0	45 ¹⁾
80	Obserwator GR 1	76.491	67.366	1.500	0.0	360.0	15.0	-2.0	46 ¹⁾
81	Obserwator GR 1	85.978	55.434	1.500	0.0	360.0	15.0	-2.0	46 ¹⁾
82	Obserwator GR 1	78.469	55.434	1.500	0.0	360.0	15.0	-2.0	47 ¹⁾
83	Obserwator GR 1	86.036	42.106	1.500	0.0	360.0	15.0	-2.0	46 ¹⁾
84	Obserwator GR 1	78.469	42.164	1.500	0.0	360.0	15.0	-2.0	48 ¹⁾
85	Obserwator GR 1	86.036	28.894	1.500	0.0	360.0	15.0	-2.0	45 ¹⁾
86	Obserwator GR 1	78.469	28.835	1.500	0.0	360.0	15.0	-2.0	48 ¹⁾
87	Obserwator GR 1	86.036	15.623	1.500	0.0	360.0	15.0	-2.0	46 ¹⁾
88	Obserwator GR 1	78.396	15.583	1.500	0.0	360.0	15.0	-2.0	48 ¹⁾
89	Obserwator GR 1	85.983	2.230	1.500	0.0	360.0	15.0	-2.0	46 ¹⁾
90	Obserwator GR 1	78.396	2.331	1.500	0.0	360.0	15.0	-2.0	48 ¹⁾
91	Obserwator GR 1	85.376	-11.528	1.500	0.0	360.0	15.0	-2.0	46 ¹⁾
92	Obserwator GR 1	77.890	-10.454	1.500	0.0	360.0	15.0	-2.0	47 ¹⁾
93	Obserwator GR 1	74.252	-21.786	1.500	0.0	360.0	15.0	-2.0	46 ¹⁾
94	Obserwator GR 1	81.055	-25.411	1.500	0.0	360.0	15.0	-2.0	45 ¹⁾
95	Obserwator GR 1	67.300	-31.618	1.500	0.0	360.0	15.0	-2.0	44 ¹⁾
96	Obserwator GR 1	72.563	-36.882	1.500	0.0	360.0	15.0	-2.0	43 ¹⁾
97	Obserwator GR 1	57.467	-38.769	1.500	0.0	360.0	15.0	-2.0	43 ¹⁾
98	Obserwator GR 1	60.894	-45.622	1.500	0.0	360.0	15.0	-2.0	41 ¹⁾
99	Obserwator GR 1	45.996	-42.493	1.500	0.0	360.0	15.0	-2.0	43 ¹⁾
100	Obserwator GR 1	46.996	-49.942	1.500	0.0	360.0	15.0	-2.0	43 ¹⁾
101	Obserwator GR 1	33.830	-42.593	1.500	0.0	360.0	15.0	-2.0	44 ¹⁾
102	Obserwator GR 1	32.638	-49.992	1.500	0.0	360.0	15.0	-2.0	43 ¹⁾
103	Obserwator GR 1	22.558	-38.868	1.500	0.0	360.0	15.0	-2.0	43 ¹⁾
104	Obserwator GR 1	18.982	-45.473	1.500	0.0	360.0	15.0	-2.0	41 ¹⁾
105	Obserwator GR 1	12.726	-31.614	1.500	0.0	360.0	15.0	-2.0	44 ¹⁾
106	Obserwator GR 1	7.413	-37.132	1.500	0.0	360.0	15.0	-2.0	43 ¹⁾
107	Obserwator GR 1	5.778	-21.873	1.500	0.0	360.0	15.0	-2.0	46 ¹⁾
108	Obserwator GR 1	-1.238	-25.552	1.500	0.0	360.0	15.0	-2.0	45 ¹⁾
109	Obserwator GR 1	2.077	-10.560	1.500	0.0	360.0	15.0	-2.0	47 ¹⁾
110	Obserwator GR 1	-5.602	-11.798	1.500	0.0	360.0	15.0	-2.0	46 ¹⁾
111	Obserwator GR 1	1.519	2.073	1.500	0.0	360.0	15.0	-2.0	48 ¹⁾
112	Obserwator GR 1	-6.221	2.197	1.500	0.0	360.0	15.0	-2.0	47 ¹⁾

Stadion / Scena / Tor / Transmisja TV / Obserwator GR (zestawienie wyników)

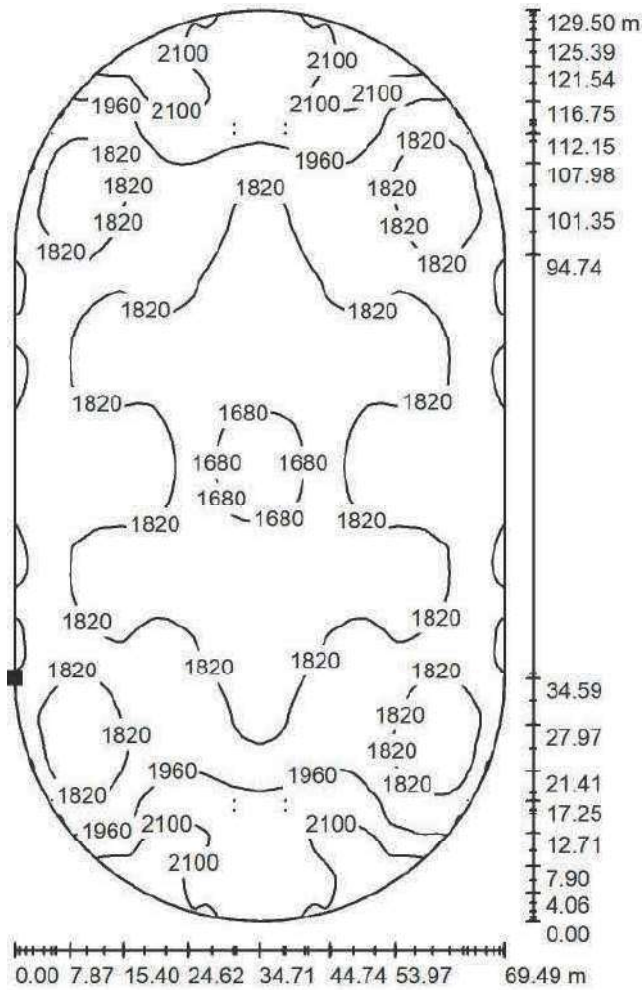
Lista punktów obliczeniowych GR

Nr.	Etykieta	Pozycja [m]			Obszar kąta widzenia [°]			Nachylenie	Maks.
		X	Y	Z	Początek	Koniec	Odległość kroków		
113	Obserwator GR 1	1.457	15.387	1.500	0.0	360.0	15.0	-2.0	48 ¹⁾
114	Obserwator GR 1	-6.221	15.387	1.500	0.0	360.0	15.0	-2.0	46 ¹⁾
115	Obserwator GR 1	1.457	28.701	1.500	0.0	360.0	15.0	-2.0	48 ¹⁾
116	Obserwator GR 1	-6.098	28.701	1.500	0.0	360.0	15.0	-2.0	46 ¹⁾
117	Obserwator GR 1	1.519	42.015	1.500	0.0	360.0	15.0	-2.0	49 ¹⁾
118	Obserwator GR 1	-6.221	41.953	1.500	0.0	360.0	15.0	-2.0	46 ¹⁾
119	Obserwator GR 1	1.395	55.267	1.500	0.0	360.0	15.0	-2.0	47 ¹⁾
120	Obserwator GR 1	-6.283	55.267	1.500	0.0	360.0	15.0	-2.0	46 ¹⁾
121	Obserwator GR 1	3.315	67.219	1.500	0.0	360.0	15.0	-2.0	46 ¹⁾
122	Obserwator GR 1	-3.992	69.572	1.500	0.0	360.0	15.0	-2.0	46 ¹⁾
123	Obserwator GR 1	8.517	77.932	1.500	0.0	360.0	15.0	-2.0	45 ¹⁾
124	Obserwator GR 1	2.448	82.452	1.500	0.0	360.0	15.0	-2.0	44 ¹⁾
125	Obserwator GR 1	17.248	86.230	1.500	0.0	360.0	15.0	-2.0	43 ¹⁾
126	Obserwator GR 1	12.728	92.670	1.500	0.0	360.0	15.0	-2.0	41 ¹⁾
127	Obserwator GR 1	27.899	91.927	1.500	0.0	360.0	15.0	-2.0	43 ¹⁾
128	Obserwator GR 1	25.237	99.296	1.500	0.0	360.0	15.0	-2.0	42 ¹⁾
129	GR Kam. 1	-37.917	24.975	12.000	0.0	360.0	15.0	-10.0	39 ¹⁾
130	GR Kam. 4	-37.687	20.934	12.000	0.0	360.0	15.0	-10.0	40 ¹⁾
131	GR Kam. 3	-2.500	94.590	5.000	0.0	360.0	15.0	-10.0	40 ¹⁾
132	GR Kam. 5	-3.400	-46.200	5.000	0.0	360.0	15.0	-10.0	36 ¹⁾
133	GR Kam. 6	-25.400	-56.200	40.000	0.0	360.0	15.0	-10.0	49 ¹⁾²⁾
134	GR Kam. 7	82.640	-44.000	5.000	0.0	360.0	15.0	-10.0	40 ¹⁾

1) Ekwiwalentna zaciemniająca luminacja otoczenia została dokładnie obliczona.

2) Maksymalna wartość w obrębie kadru kamery ≤ 40 (wykres str.46)

Stadion / Scena / Tor / Transmisja TV / Płyta Toru / Izolinie (E, poziome)



Wartości Lux, Skala 1 : 1013

Położenie powierzchni w scenie zewnętrznej:
Zaznaczony punkt:
(5.048 m, -4.649 m, 0.850 m)



Siatka: 128 x 128 Punkty

E_m [lx]
1871

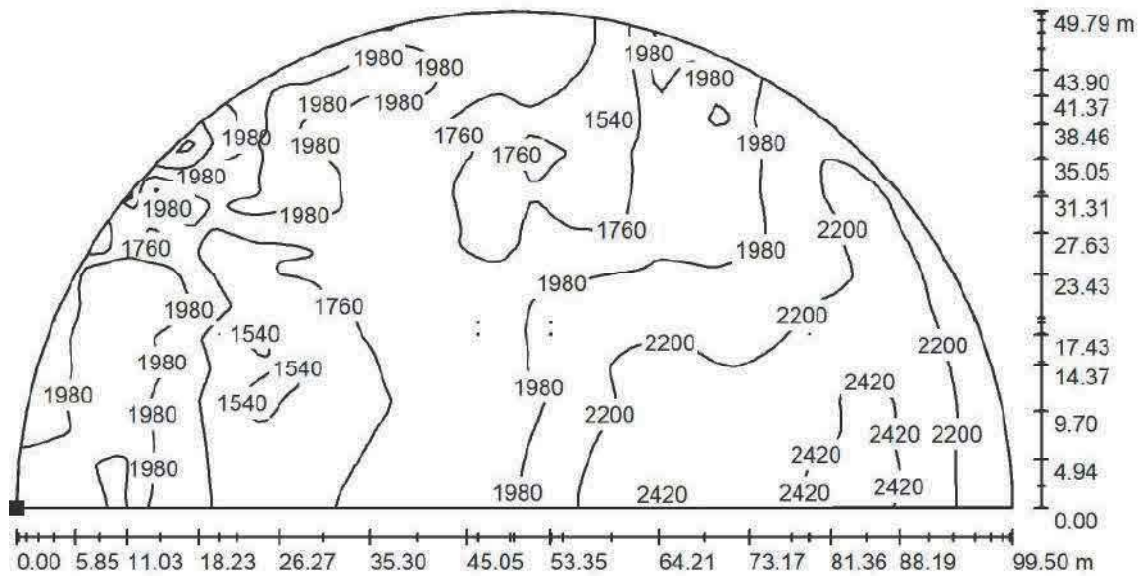
E_{min} [lx]
1593

E_{max} [lx]
2244

E_{min} / E_m
0.851

E_{min} / E_{max}
0.710

Stadion / Scena / Tor / Transmisja TV / Kamera 3 / Izolinie (E, kamera)



Wartości Lux, Skala 1 : 712

Położenie powierzchni w scenie zewnętrznej:
Zaznaczony punkt:
(-9.956 m, 55.484 m, 1.500 m)

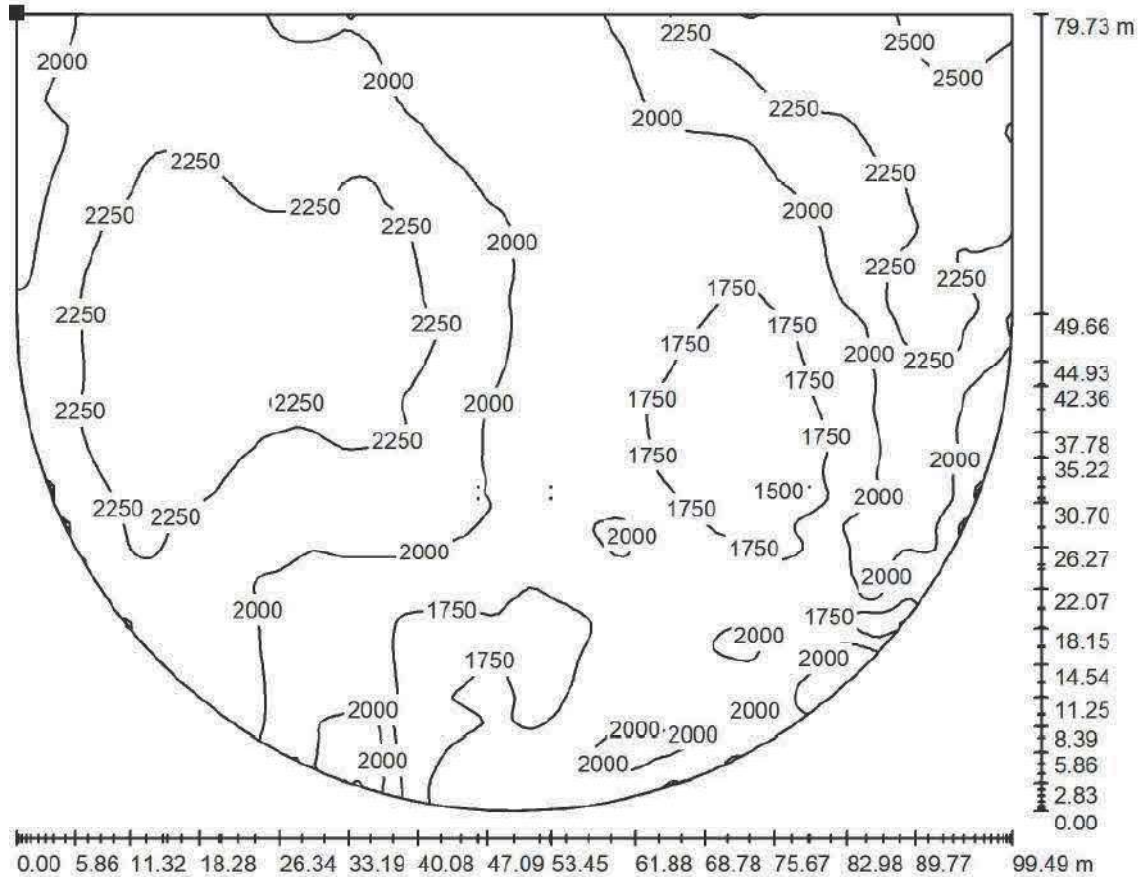


Siatka: 128 x 128 Punkty

E_m [lx]	E_{min} [lx]	E_{max} [lx]	E_{min} / E_m	E_{min} / E_{max}
1983	1459	2527	0.736	0.577

Pozycja kamery: (-2.500 m, 94.590 m, 5.000 m)

Stadion / Scena / Tor / Transmisja TV / Kamera 7 / Izolinie (E, kamera)



Wartości Lux, Skala 1 : 712

Położenie powierzchni w scenie zewnętrznej:
Zaznaczony punkt:
(-9.964 m, 25.512 m, 1.500 m)

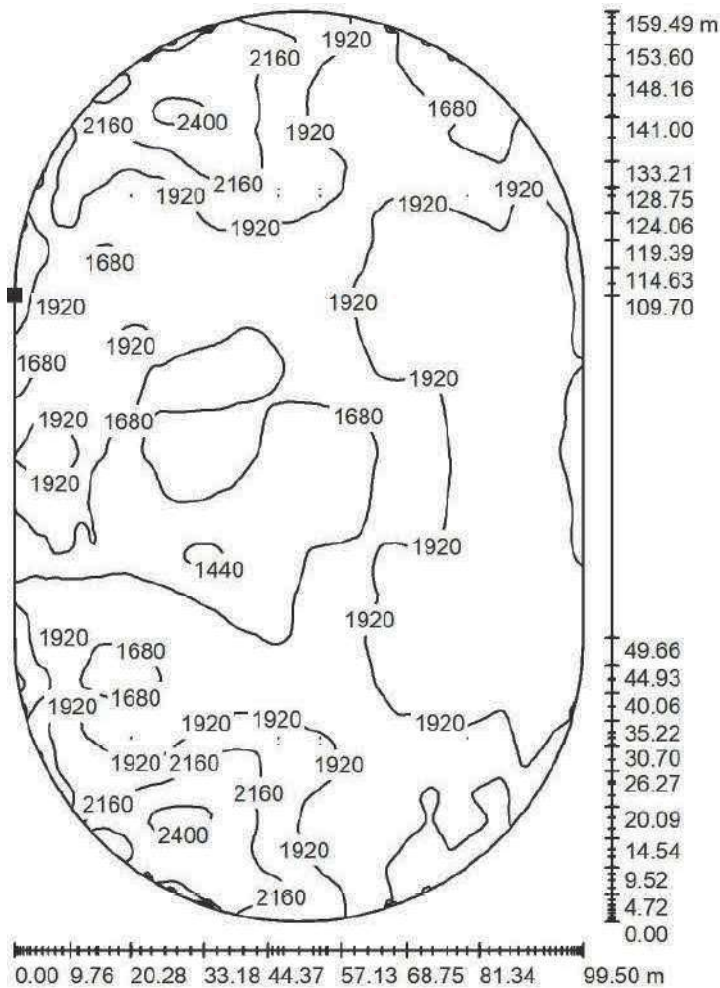


Siatka: 128 x 128 Punkty

E_m [lx]	E_{min} [lx]	E_{max} [lx]	E_{min} / E_m	E_{min} / E_{max}
2042	1437	2674	0.704	0.538

Pozycja kamery: (82.285 m, -44.000 m, 5.000 m)

Stadion / Scena / Tor / Transmisja TV / Kamera 4 / Izolinie (E, kamera)



Wartości Lux, Skala 1 : 1248

Położenie powierzchni w scenie zewnętrznej:
Zaznaczony punkt:
(-9.956 m, 55.484 m, 1.500 m)



Siatka: 128 x 128 Punkty

E_m [lx]
1877

E_{min} [lx]
1377

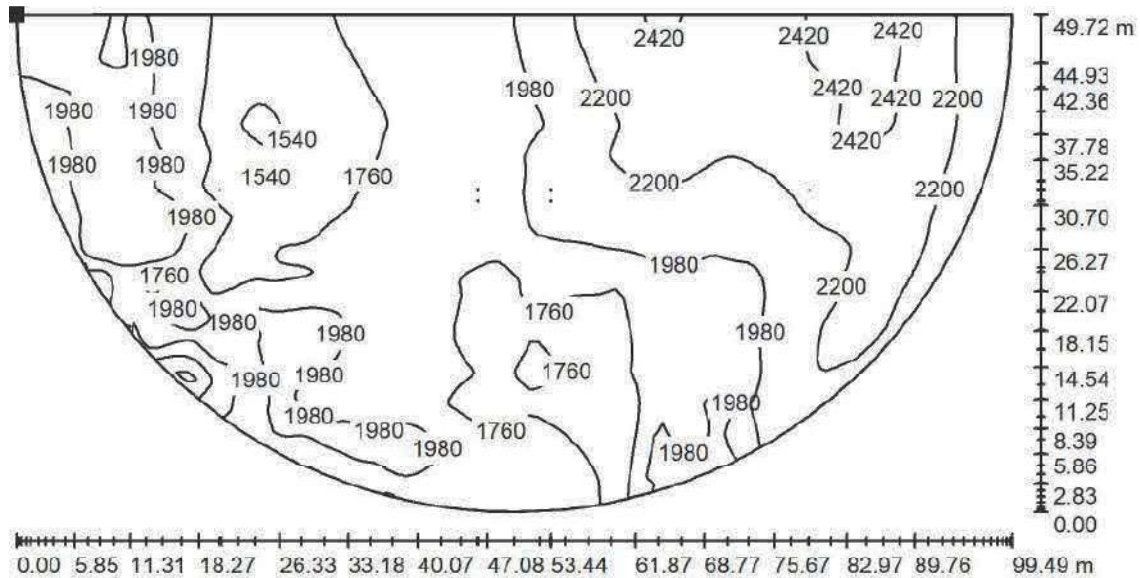
E_{max} [lx]
2552

E_{min} / E_m
0.734

E_{min} / E_{max}
0.540

Pozycja kamery: (-37.917 m, 21.000 m, 12.000 m)

Stadion / Scena / Tor / Transmisja TV / Kamera 5 / Izolinie (E, kamera)



Wartości Lux, Skala 1 : 712

Położenie powierzchni w scenie zewnętrznej:
Zaznaczony punkt:
(-9.956 m, -4.550 m, 1.500 m)

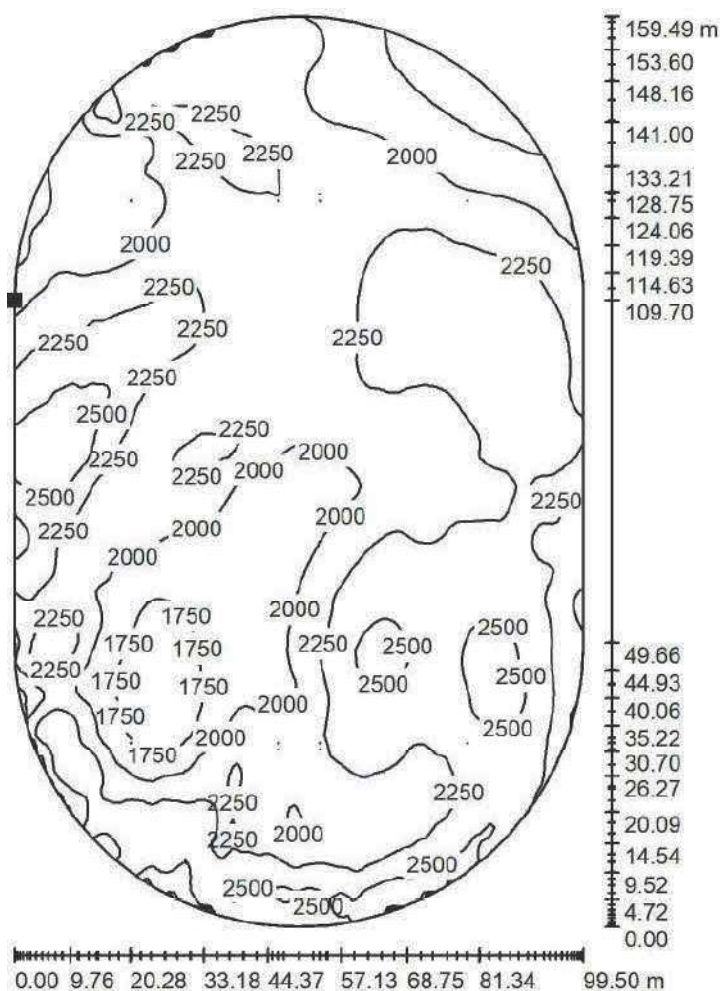


Siatka: 128 x 128 Punkty

E_m [lx]	E_{min} [lx]	E_{max} [lx]	E_{min} / E_m	E_{min} / E_{max}
1985	1461	2526	0.736	0.578

Pozycja kamery: (-2.500 m, -44.000 m, 5.000 m)

Stadion / Scena / Tor / Transmisja TV / Kamera 6 / Izolinie (E, kamera)



Wartości Lux, Skala 1 : 1248

Położenie powierzchni w scenie zewnętrznej:

Zaznaczony punkt:

(-9.956 m, 55.484 m, 1.500 m)



Siatka: 128 x 128 Punkty

E_m [lx]
2168

E_{min} [lx]
1551

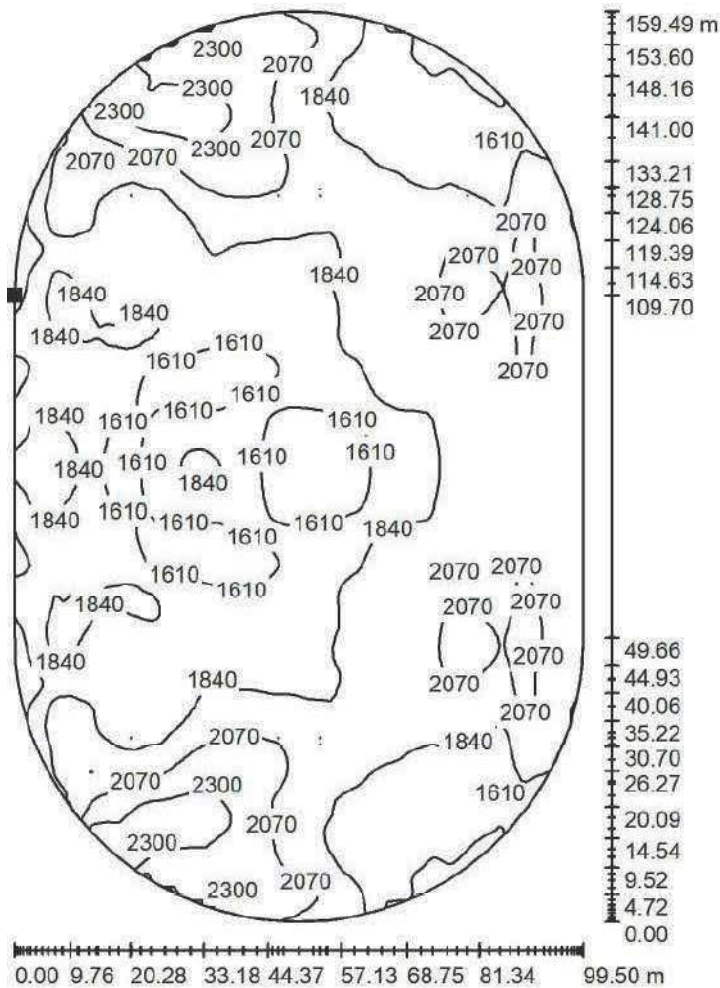
E_{max} [lx]
2751

E_{min} / E_m
0.716

E_{min} / E_{max}
0.564

Pozycja kamery: (-30.000 m, -70.600 m, 40.000 m)

Stadion / Scena / Tor / Transmisja TV / Kamera 1 / Izolinie (E, kamera)



Wartości Lux, Skala 1 : 1248

Położenie powierzchni w scenie zewnętrznej:

Zaznaczony punkt:

(-9.956 m, 55.484 m, 1.500 m)



Siatka: 128 x 128 Punkty

E_m [lx]
1875

E_{min} [lx]
1398

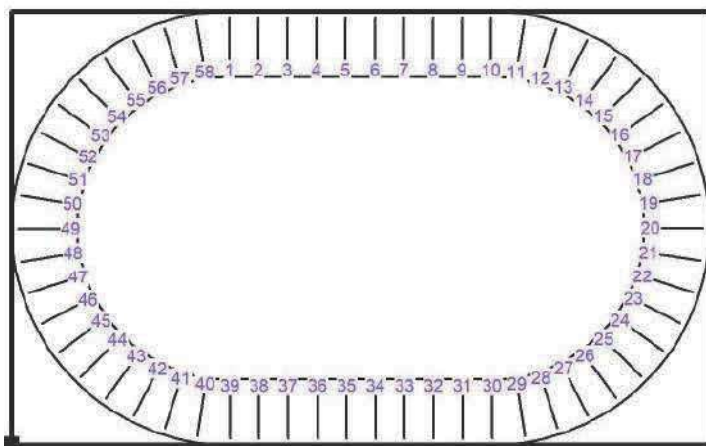
E_{max} [lx]
2536

E_{min} / E_m
0.746

E_{min} / E_{max}
0.551

Pozycja kamery: (-37.917 m, 25.512 m, 12.000 m)

Stadion / Scena / Tor / Transmisja TV / Tor (PA) / Tabela promieniowa (E, pozioma)



Położenie powierzchni w scenie zewnętrznej:
Zaznaczony punkt: (-9.964 m, 105.262 m, 0.000 m)



V	1961	2072	2072	2057	2228	2233	2061	2071	2072	1952	1806	2242	2285	2232	2693	2607	2525	2723
IV	2222	2055	2104	2151	2308	2309	2158	2103	2061	2222	2013	2336	2493	2347	2522	2517	2468	2685
III	2250	2017	2041	2123	2268	2272	2128	2043	2015	2248	2045	2288	2360	2321	2380	2422	2367	2461
II	2190	1985	1981	2052	2168	2171	2053	1984	1981	2188	1998	2103	2102	2143	2240	2365	2292	2238
I	2014	1974	1956	1993	2034	2034	1994	1957	1972	2016	1919	1949	1926	1988	2101	2254	2232	2142
	1	2	3	4	5	6	7	8	9	10	11	12	13	14	15	16	17	18

Wartości Lux. W tym wypadku od wewnątrz (W) na zewnątrz (V).

Odstęp punktów rastra poprzecznie do kierunku przesuwu: 3.000 m

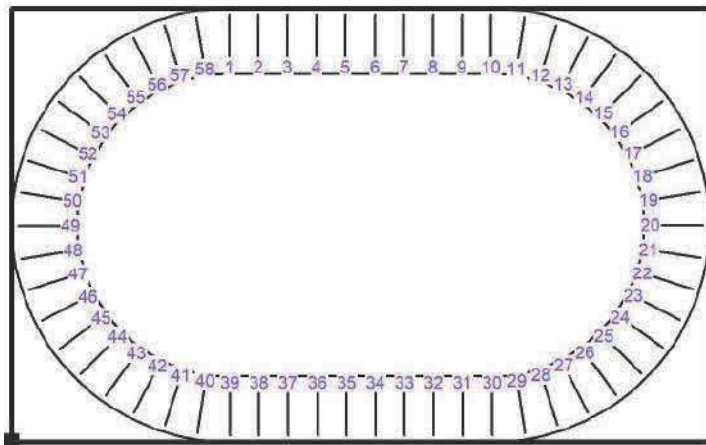
Odstęp punktów rastra w kierunku przesuwu: 6.646 m

Odstęp punktów rastra w kierunku przesuwu został zmierzony w środku toru przesuwu.

Siatka: 58 x 5 Punkty

E_m [lx]	E_{min} [lx]	E_{max} [lx]	E_{min} / E_m	E_{min} / E_{max}
2232	1795	2724	0.80	0.66

Stadion / Scena / Tor / Transmisja TV / Tor (PA) / Tabela promieniowa (E, pozioma)



Położenie powierzchni w scenie zewnętrznej:
Zaznaczony punkt: (-9.964 m, 105.262 m, 0.000 m)



V	2601	2435	2600	<u>2724</u>	2530	2599	2706	2242	2291	2252	<u>1795</u>	1961	2072	2072	2057	2228	2233	2061
IV	2697	2627	2695	2688	2471	2514	2525	2336	2496	2341	2005	2222	2055	2104	2151	2308	2309	2158
III	2542	2549	2541	2463	2369	2419	2387	2311	2372	2291	2042	2250	2017	2041	2123	2268	2272	2128
II	2334	2325	2337	2235	2287	2366	2244	2140	2107	2107	1996	2190	1985	1981	2052	2168	2171	2053
I	2176	2140	2177	2141	2229	2257	2104	1988	1926	1946	1916	2014	1974	1956	1993	2034	2034	1994
	19	20	21	22	23	24	25	26	27	28	29	30	31	32	33	34	35	36

Wartości Lux. W tym wypadku od wewnątrz (W) na zewnątrz (V).

Odstęp punktów rastra poprzecznie do kierunku przesuwu: 3.000 m

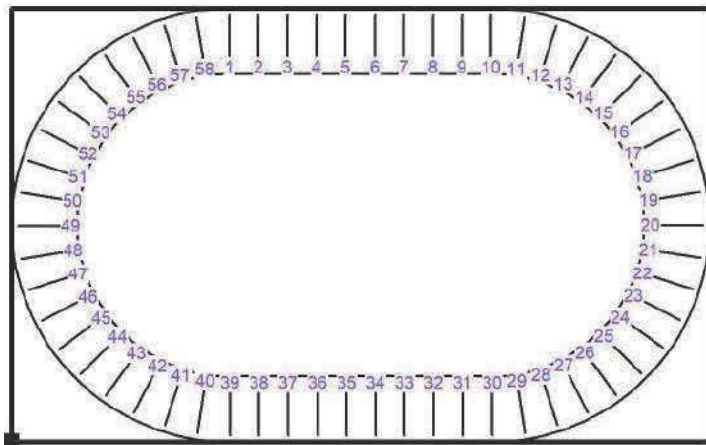
Odstęp punktów rastra w kierunku przesuwu: 6.646 m

Odstęp punktów rastra w kierunku przesuwu został zmierzony w środku toru przesuwu.

Siatka: 58 x 5 Punkty

E_m [lx]	E_{min} [lx]	E_{max} [lx]	E_{min} / E_m	E_{min} / E_{max}
2232	1795	2724	0.80	0.66

Stadion / Scena / Tor / Transmisja TV / Tor (PA) / Tabela promieniowa (E, pozioma)



Położenie powierzchni w scenie zewnętrznej:
Zaznaczony punkt: (-9.964 m, 105.262 m, 0.000 m)



V	2071	2072	1952	1806	2242	2285	2232	2693	2607	2525	2723	2601	2435	2600	<u>2724</u>	2530	2599	2706
IV	2103	2061	2222	2013	2336	2493	2347	2522	2517	2468	2685	2697	2627	2695	2688	2471	2514	2525
III	2043	2015	2248	2045	2288	2360	2321	2380	2422	2367	2461	2542	2549	2541	2463	2369	2419	2387
II	1984	1981	2188	1998	2103	2102	2143	2240	2365	2292	2238	2334	2325	2337	2235	2287	2366	2244
I	1957	1972	2016	1919	1949	1926	1988	2101	2254	2232	2142	2176	2140	2177	2141	2229	2257	2104
	37	38	39	40	41	42	43	44	45	46	47	48	49	50	51	52	53	54

Wartości Lux. W tym wypadku od wewnątrz (W) na zewnątrz (V).

Odstęp punktów rastra poprzecznie do kierunku przesuwu: 3.000 m

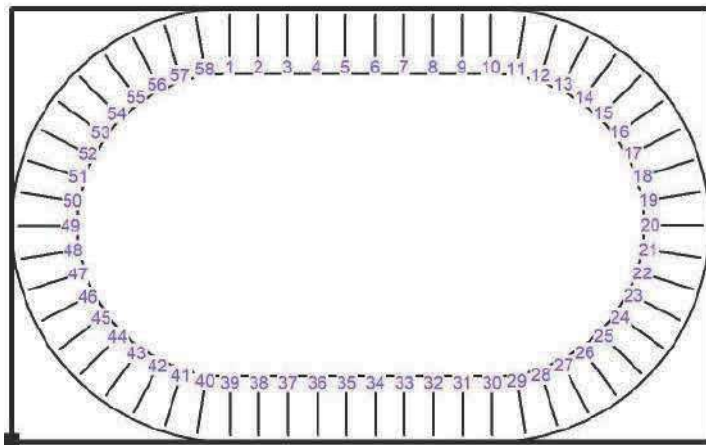
Odstęp punktów rastra w kierunku przesuwu: 6.646 m

Odstęp punktów rastra w kierunku przesuwu został zmierzony w środku toru przesuwu.

Siatka: 58 x 5 Punkty

E_m [lx]	E_{min} [lx]	E_{max} [lx]	E_{min} / E_m	E_{min} / E_{max}
2232	1795	2724	0.80	0.66

Stadion / Scena / Tor / Transmisja TV / Tor (PA) / Tabela promieniowa (E, pozioma)



Położenie powierzchni w scenie zewnętrznej:
Zaznaczony punkt: (-9.964 m, 105.262 m, 0.000 m)



V	2242	2291	2252	<u>1795</u>
IV	2336	2496	2341	2005
III	2311	2372	2291	2042
II	2140	2107	2107	1996
I	1988	1926	1946	1916
	55	56	57	58

Wartości Lux. W tym wypadku od wewnątrz (W) na zewnątrz (V).

Odstęp punktów rastra poprzecznie do kierunku przesuwu: 3.000 m

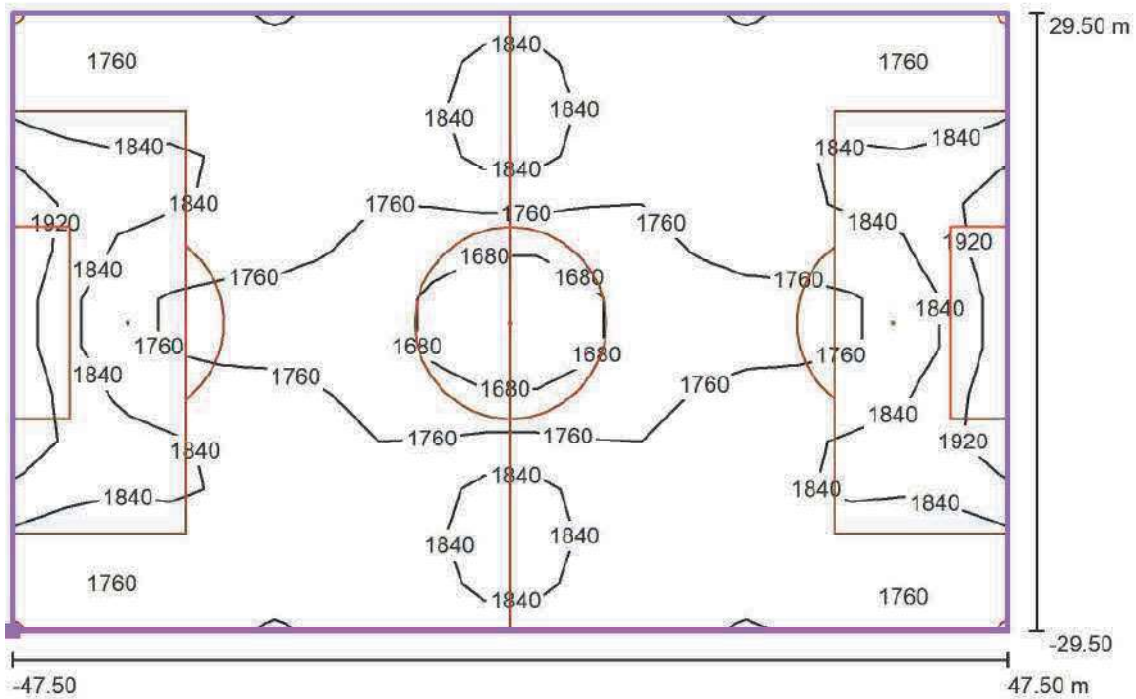
Odstęp punktów rastra w kierunku przesuwu: 6.646 m

Odstęp punktów rastra w kierunku przesuwu został zmierzony w środku toru przesuwu.

Siatka: 58 x 5 Punkty

E_m [lx]	E_{min} [lx]	E_{max} [lx]	E_{min} / E_m	E_{min} / E_{max}
2232	1795	2724	0.80	0.66

Stadion / Scena / Tor / Transmisja TV / Boisko (PA) / Izolinie (E, poziome)



Wartości Lux, Skala 1 : 680

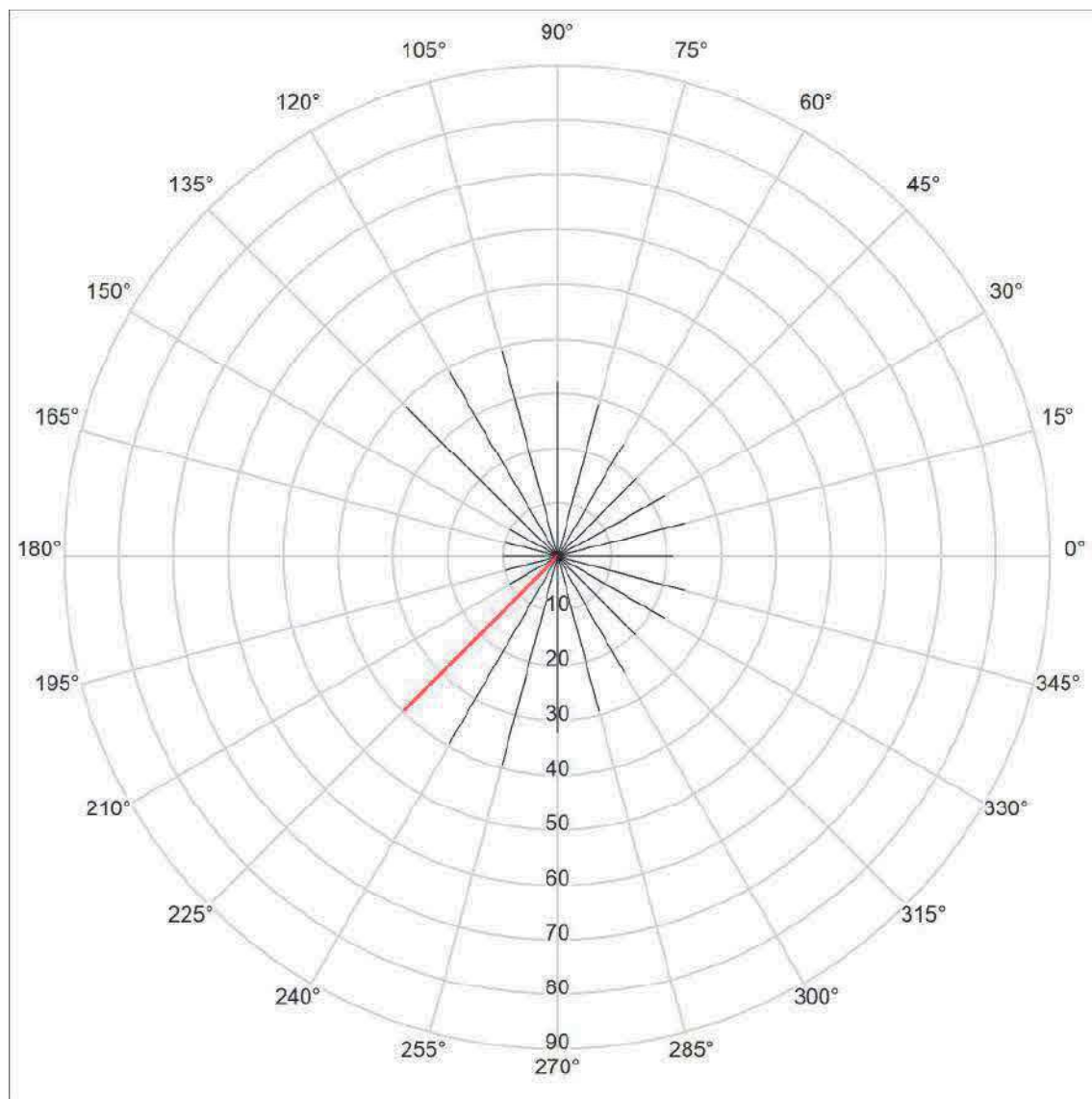
Położenie powierzchni w scenie zewnętrznej:
Zaznaczony punkt: (10.286 m, 73.012 m, 0.000 m)



Siatka: 19 x 13 Punkty

E_m [lx]	E_{min} [lx]	E_{max} [lx]	E_{min} / E_m	E_{min} / E_{max}
1799	1591	1961	0.88	0.81

Stadion / Scena / Tor / Transmisja TV / GR Kam. 1 / Podsumowanie



Położenie obserwatora na scenie zewnętrznej:



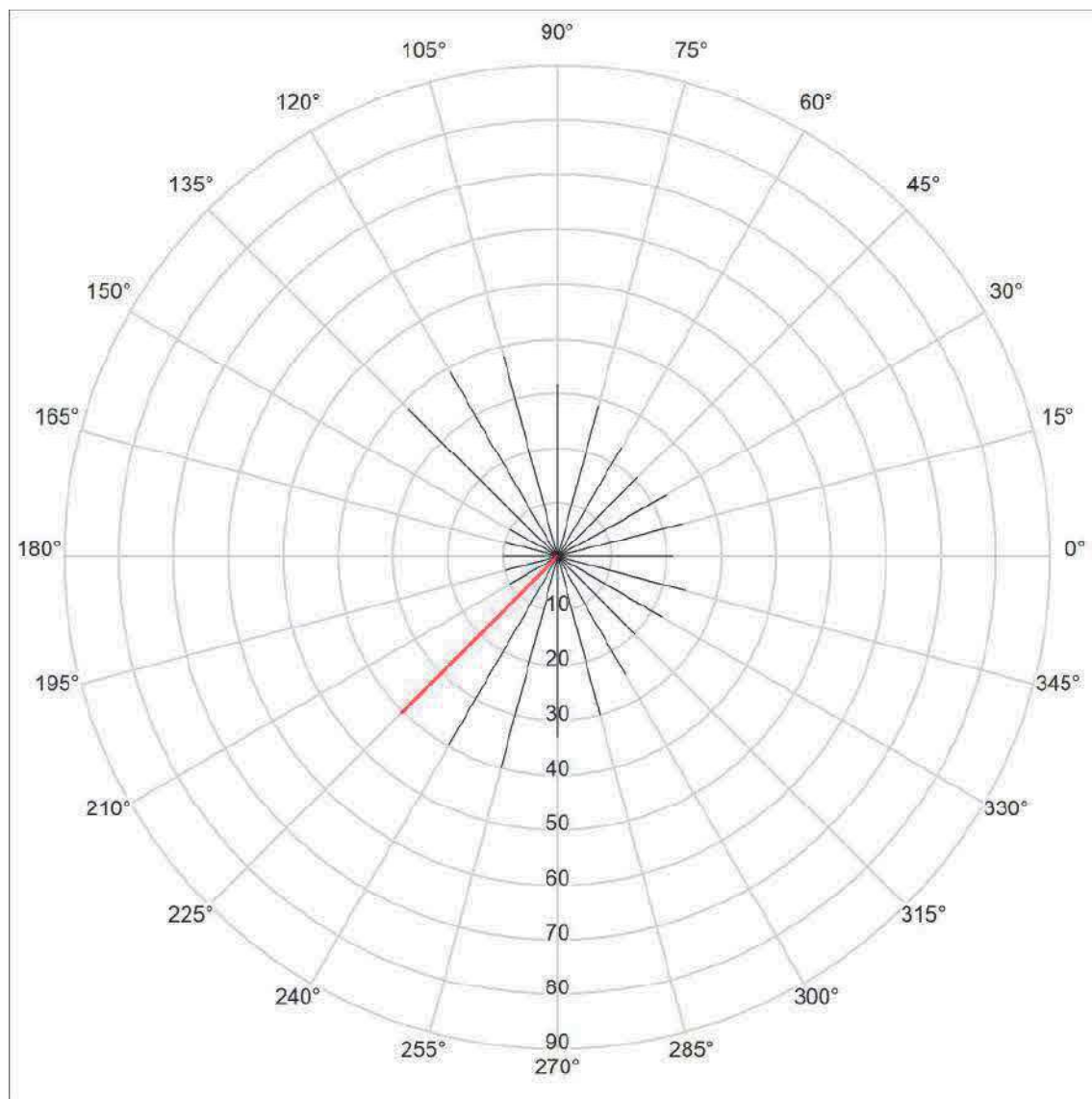
Pozycja: (-37.917 m, 24.975 m, 12.000 m)

Obszar kąta widzenia: 0.0 ° - 360.0 °, Odległość kroków: 15.0 °, Kąt nachylenia: -10.0 °

Oślepienie: Min.: 20, Maks.: 39

Ekwiwalentna zaciemniająca luminacja otoczenia została dokładnie obliczona.

Stadion / Scena / Tor / Transmisja TV / GR Kam. 4 / Podsumowanie



Położenie obserwatora na scenie zewnętrznej:



Pozycja: (-37.687 m, 20.934 m, 12.000 m)

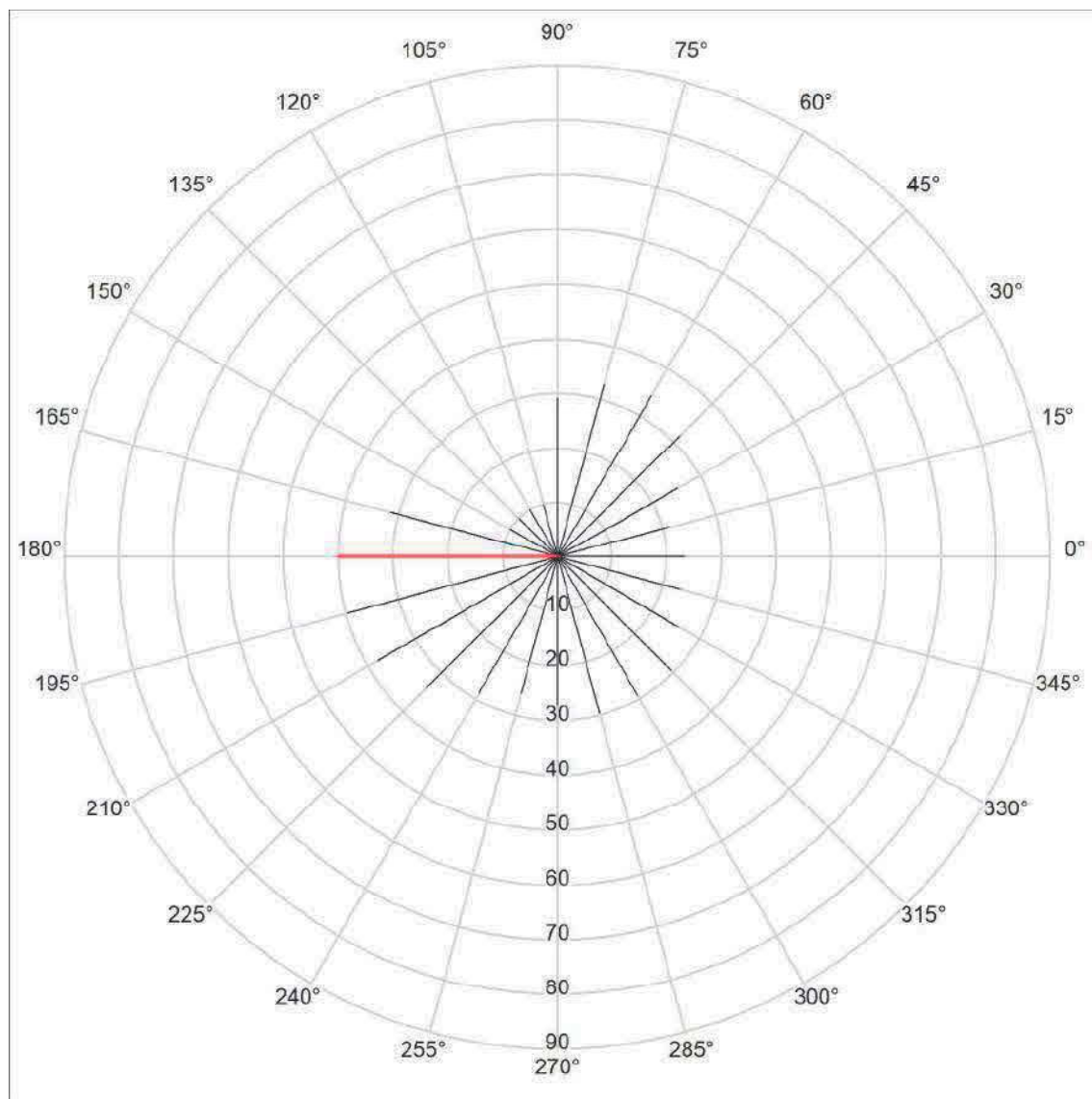
Obszar kąta widzenia: 0.0 ° - 360.0 °, Odległość kroków: 15.0 °, Kąt nachylenia: -10.0 °

Oślepienie: Min.: 20, Maks.: 40

Ekwiwalentna zaciemniająca luminacja otoczenia została dokładnie obliczona.



Stadion / Scena / Tor / Transmisja TV / GR Kam. 3 / Podsumowanie



Położenie obserwatora na scenie zewnętrznej:



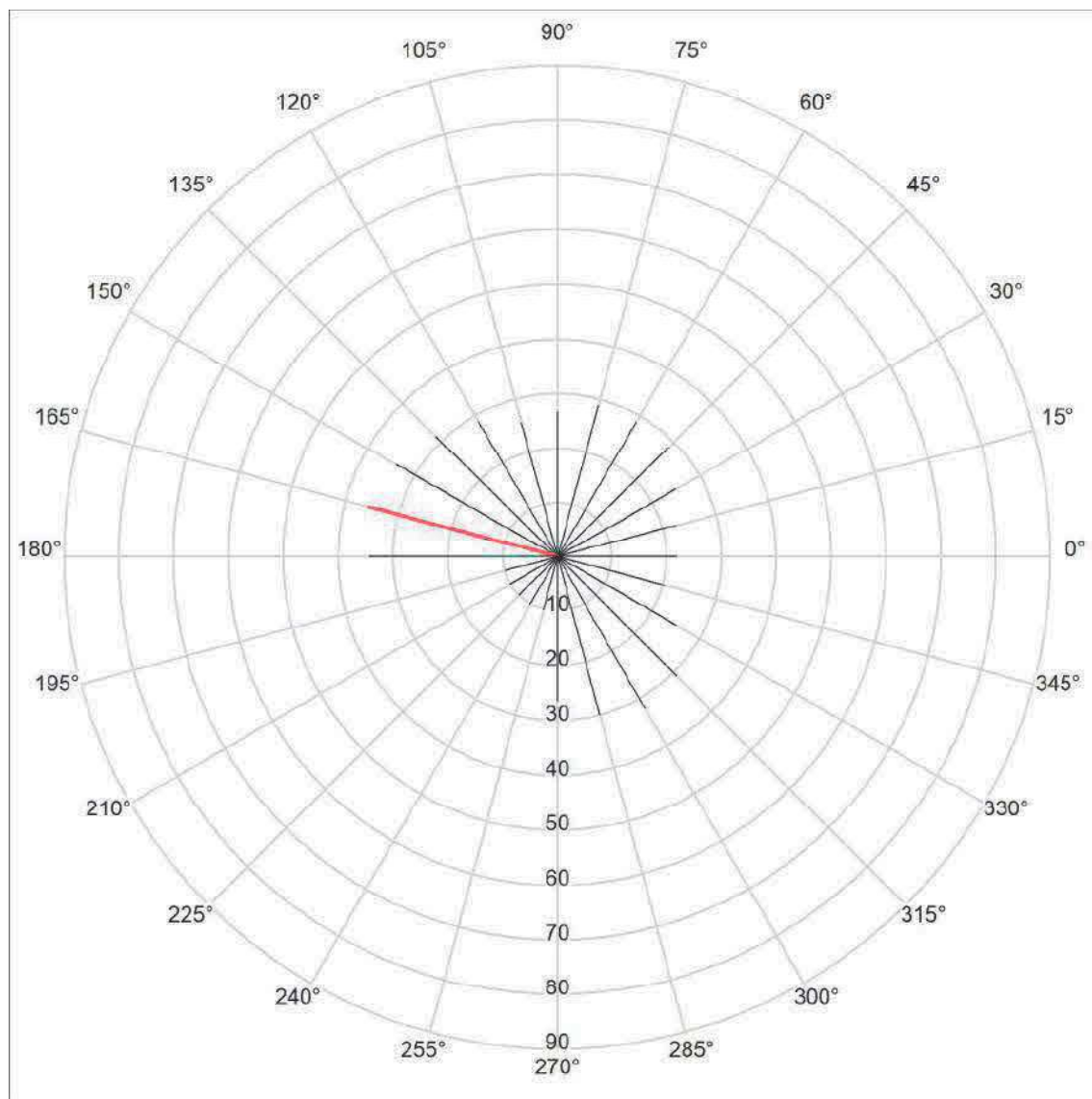
Pozycja: (-2.500 m, 94.590 m, 5.000 m)

Obszar kąta widzenia: 0.0 ° - 360.0 °, Odległość kroków: 15.0 °, Kąt nachylenia: -10.0 °

Oślepienie: Min.: 21, Maks.: 40

Ekwiwalentna zaciemniająca luminacja otoczenia została dokładnie obliczona.

Stadion / Scena / Tor / Transmisja TV / GR Kam. 5 / Podsumowanie

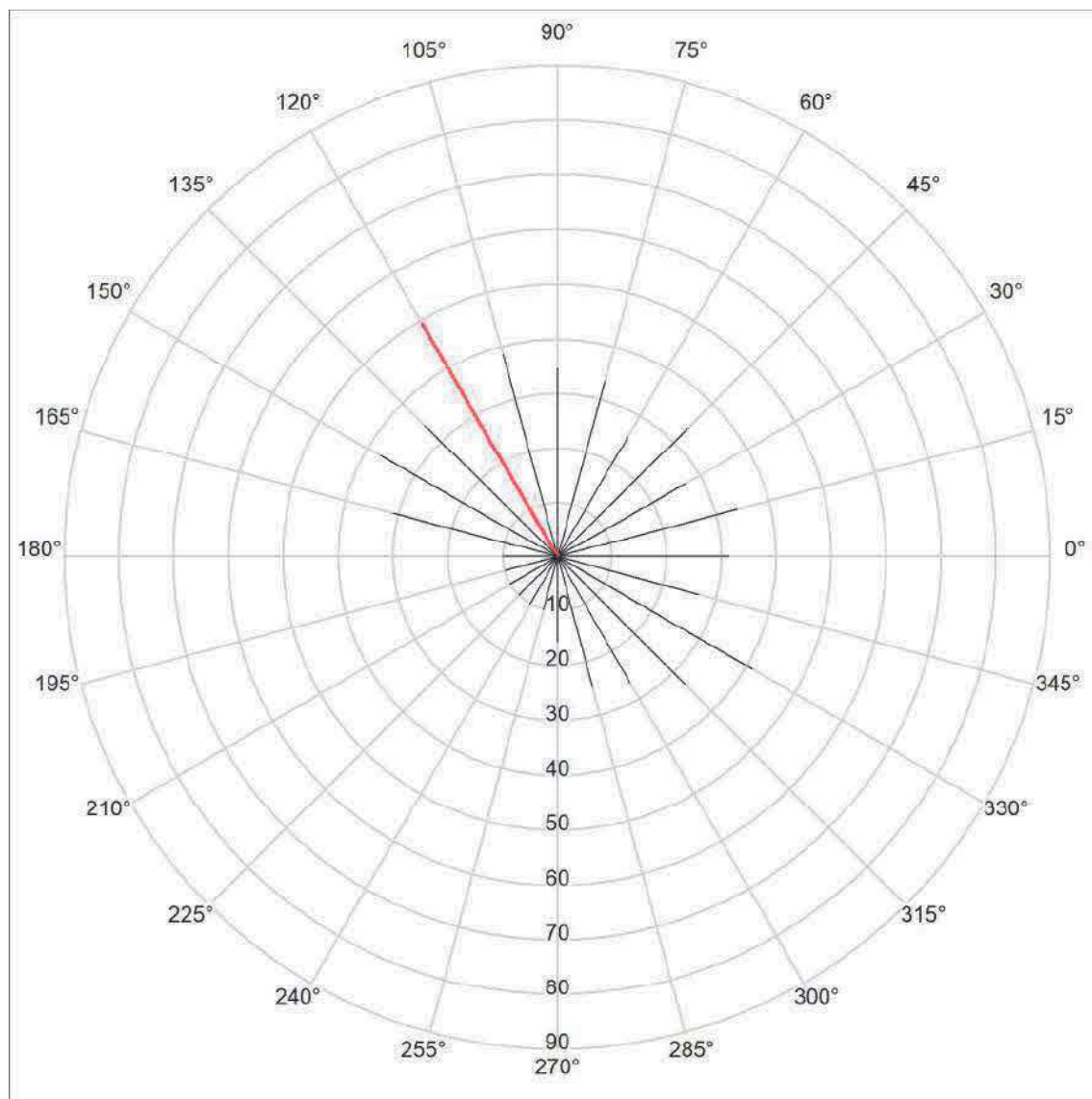


Położenie obserwatora na scenie zewnętrznej:



Pozycja: (-3.400 m, -46.200 m, 5.000 m)
Obszar kąta widzenia: 0.0 ° - 360.0 °, Odległość kroków: 15.0 °, Kąt nachylenia: -10.0 °
Oślepienie: Min.: 20, Maks.: 36
Ekwiwalentna zaciemniająca luminacja otoczenia została dokładnie obliczona.

Stadion / Scena / Tor / Transmisja TV / GR Kam. 6 / Podsumowanie



Położenie obserwatora na scenie zewnętrznej:



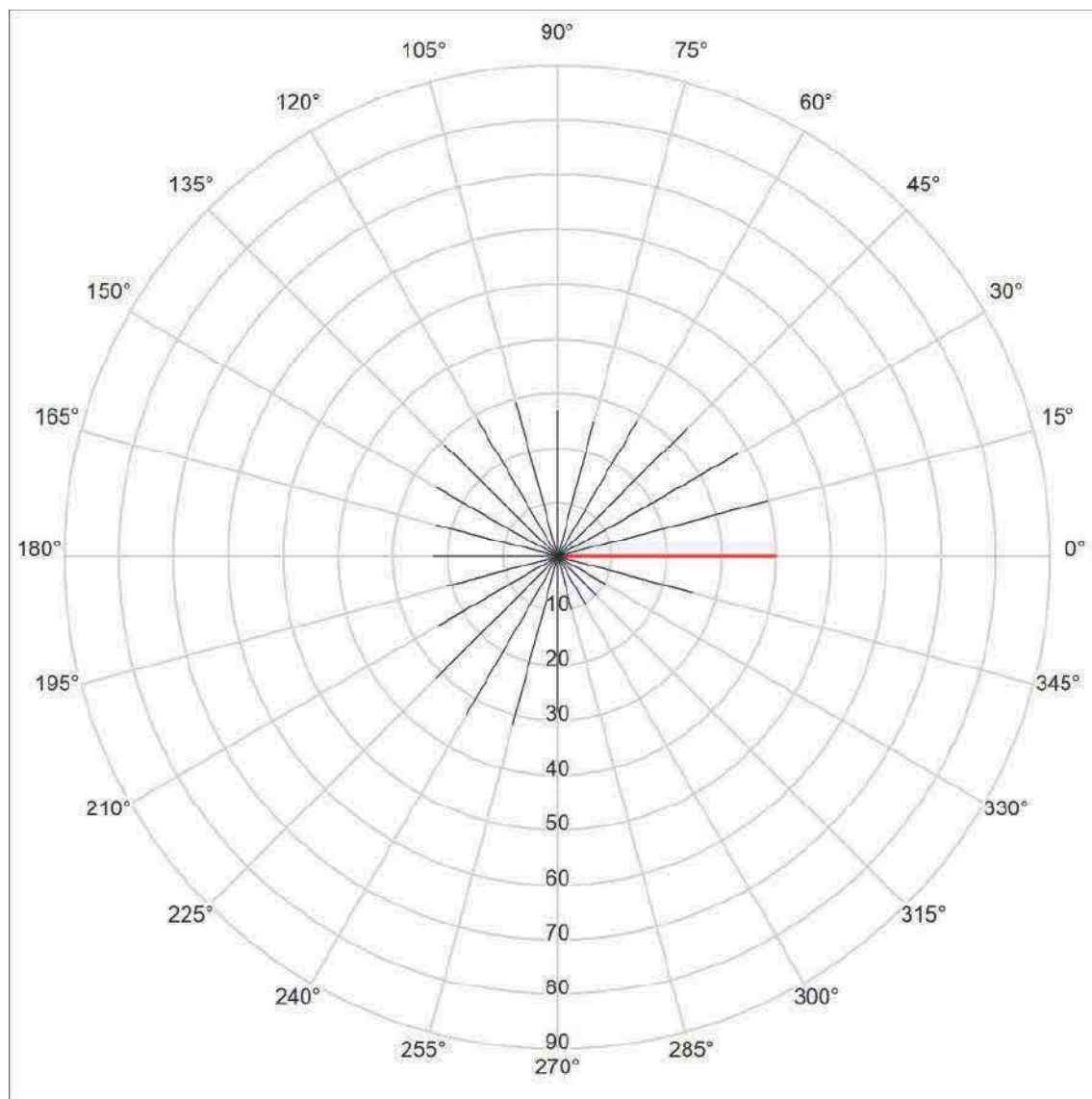
Pozycja: (-25.400 m, -56.200 m, 40.000 m)

Obszar kąta widzenia: 0.0 ° - 360.0 °, Odległość kroków: 15.0 °, Kąt nachylenia: -10.0 °

Oślepienie: Min.: 16, Maks.: 49

Ekwiwalentna zaciemniająca luminacja otoczenia została dokładnie obliczona.

Stadion / Scena / Tor / Transmisja TV / GR Kam. 7 / Podsumowanie



Położenie obserwatora na scenie zewnętrznej:



Pozycja: (82.640 m, -44.000 m, 5.000 m)

Obszar kąta widzenia: 0.0 ° - 360.0 °, Odległość kroków: 15.0 °, Kąt nachylenia: -10.0 °

Oślepienie: Min.: 21, Maks.: 40

Ekwiwalentna zaciemniająca luminancja otoczenia została dokładnie obliczona.