

Ilość **Opis**

1

MAGNA1 25-80



Uwaga! Zdjęcie produktu może się różnić od aktualnego

Nr katalogowy: [99221213](#)

The Grundfos MAGNA1 circulator pump is the simple option for a job well done.

With its high energy efficiency the product lives up to the EuP 2015 regulations ensuring substantial savings on electricity, and with its intuitive, user-friendly interface and maintenance-free design, MAGNA1 is the ideal circulator pump for basic performance needs in applications where basic system control and monitoring are desired.

With this range of circulator pumps, everything from setup to basic control and monitoring are made easy. The pump is maintenance-free due to the canned-rotor type design.

MAGNA1 offers the possibility of monitoring the pump via the fault relay output. The digital start/stop input remotely controls the pump.

The pump communicates wirelessly with the Grundfos GO Remote app.

MAGNA1 can work as main pump in both heating and cooling applications, including:

- Mixing loops
- Heating surfaces
- Air-conditioning surfaces
- Ground-source heat pump systems
- Smaller chiller applications.

MAGNA1 is a single-phase pump and characterised by having the controller and operating panel integrated in the control box.

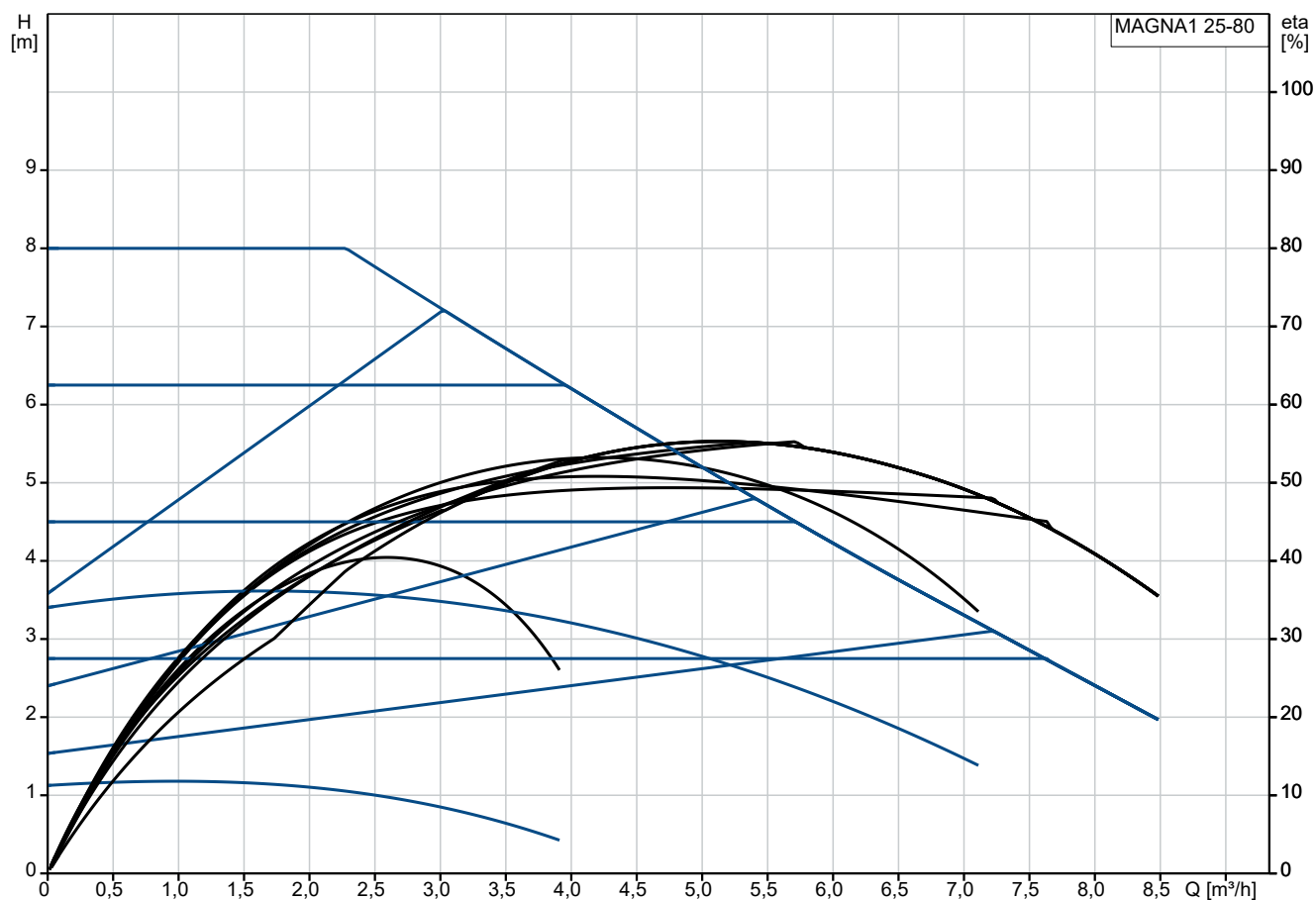
The pump housing is available in both cast-iron and stainless-steel versions.

The composite rotor can be carbon-fibre reinforced, the bearing plate and rotor cladding are made of stainless steel and the stator housing is made of aluminium.

The power electronics are air-cooled.

The pump incorporates a 4-pole synchronous, permanent-magnet motor (PM motor). This motor type is characterised by higher efficiency than a conventional asynchronous squirrel-cage motor. The pump speed is controlled by an integrated frequency converter.

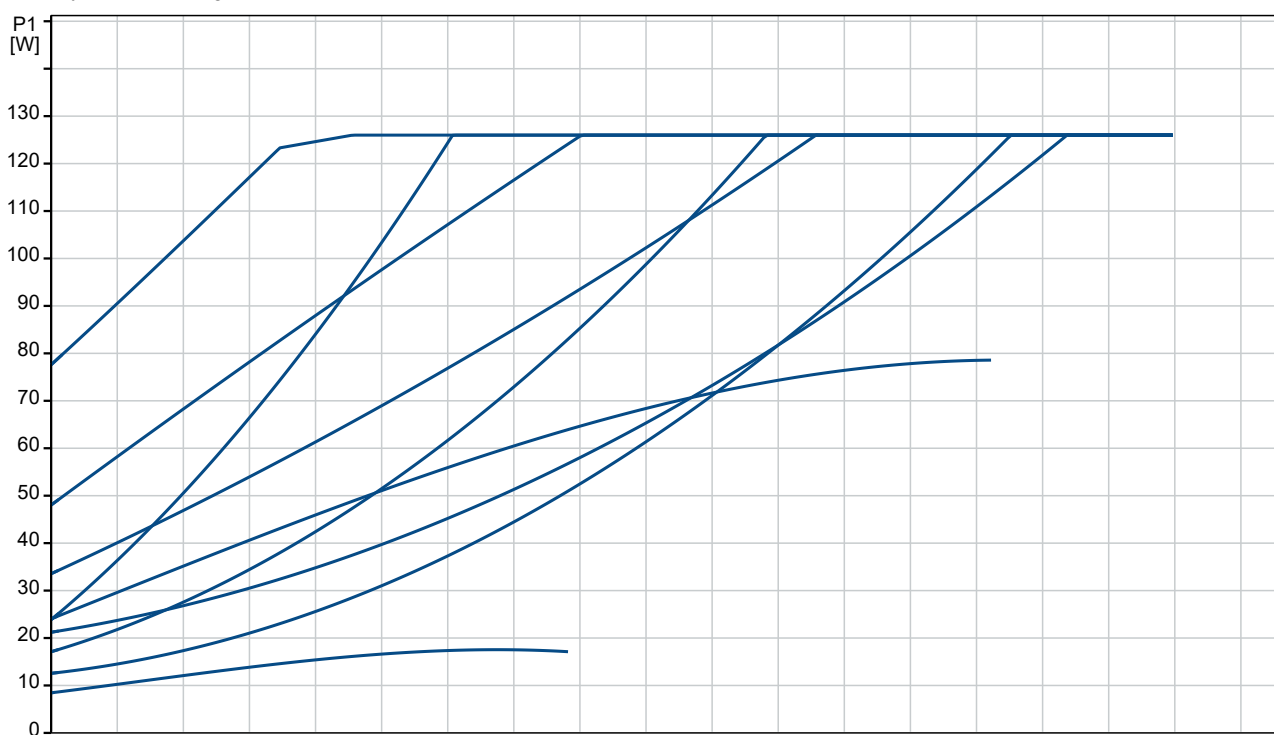
99221213 MAGNA1 25-80



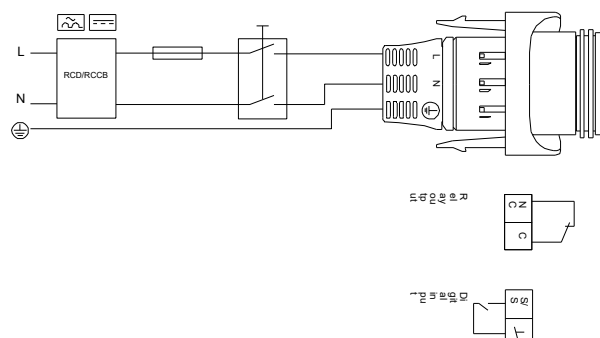
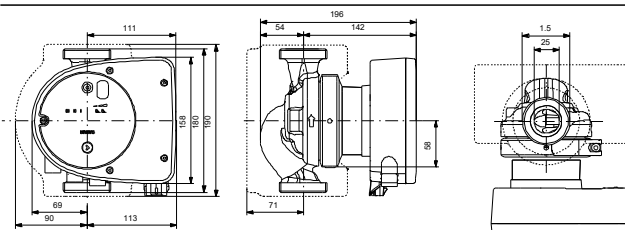
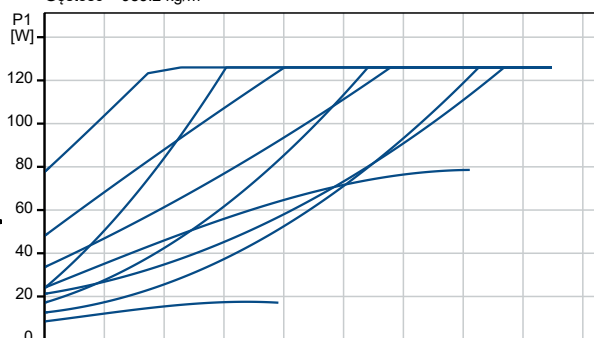
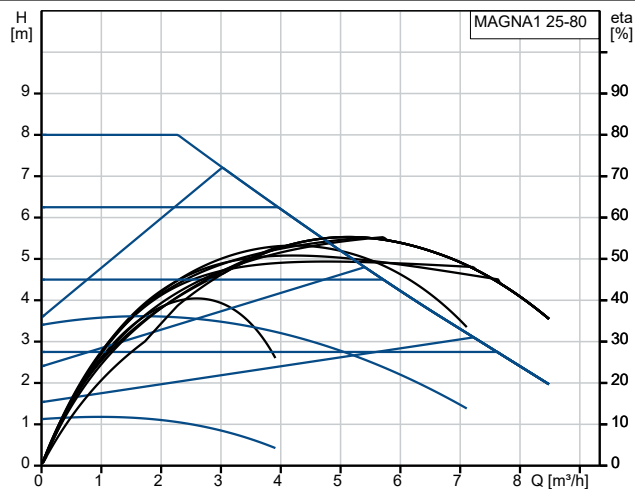
Ciecz tłoczona = Woda

Temperatura cieczy podczas pracy = 60 °C

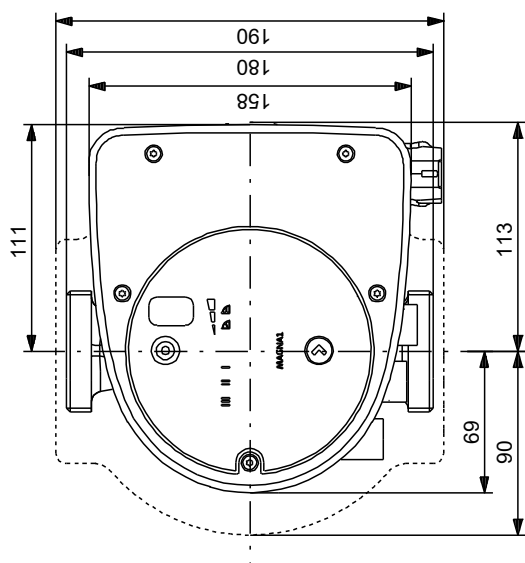
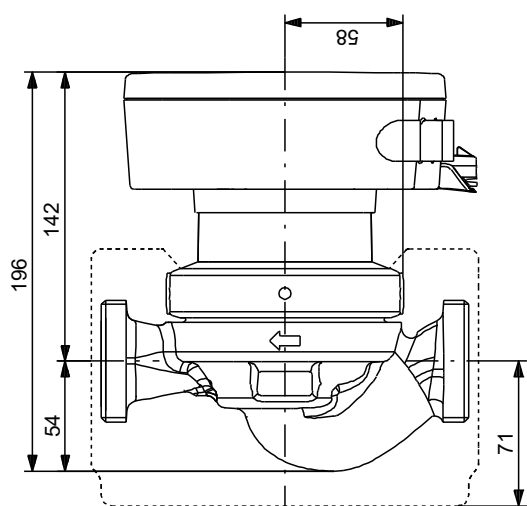
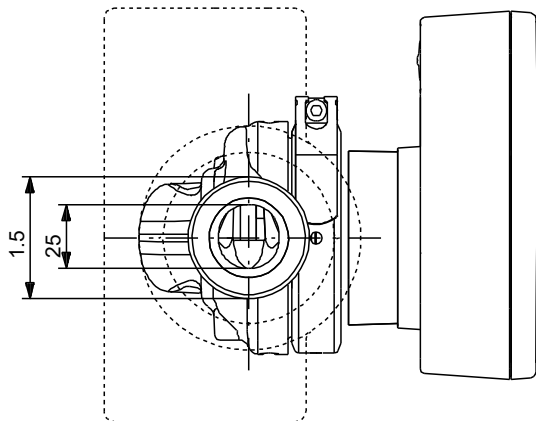
Gęstość = 983.2 kg/m^3



Opis	Wartość
Informacje ogólne:	
Nazwa wyrobu:	MAGNA1 25-80
Nr katalogowy:	99221213
Numer EAN:	5712608941863
Cena:	EUR 1022
Techniczne:	
Maks. wysokość podnoszenia:	80 dm
Klasa TF:	110
Approvals:	CE,VDE,EAC,MOROCCO,UKCA,TSE,RCM,UkrSEPRO
Model:	C </td
Materiały:	
Korpus pompy:	Żeliwo szare
Obudowa pompy:	EN 1561 EN-GJL-200
Korpus pompy:	ASTM A48-200B
Wirnik:	Composite
Instalacja:	
Zakres temperatury otoczenia:	0 .. 40 °C
Maksymalne ciśnienie pracy:	10 bar
Rodzaj przyłącza:	G
Rozmiar połączenia:	1 1/2 inch
Ciśnienie znamionowe do podłączenia:	PN 10
Długość montażowa:	180 mm
Ciecz:	
Czynnik tłoczony:	Woda
Zakres temperatury cieczy:	-10 .. 110 °C
Temperatura cieczy podczas pracy:	60 °C
Gęstość:	983.2 kg/m³
Dane elektryczne:	
Max. moc wejściowa P1:	128 W
P1 min.:	9 W
Częstotliwość podstawowa:	50 / 60 Hz
Napięcie znamionowe:	1 x 230 V
Minimum current consumption:	0.09 A
Maksymalny pobór prądu:	1.03 A
maksymalna prędkość:	4037 obr/min
Rodzaj ochrony (IEC 34-5):	X4D
Klasa izolacji (IEC 85):	F
Inne:	
Energia (EEI):	0.20
Masa netto:	4.41 kg
Waga brutto:	5.04 kg
Koszt wysyłki:	0.013 m³
Fiński numer LVI:	4615231
Kraj pochodzenia:	DE
Numer taryfy celnej nr.:	84137030
Dopuszczenia środowiskowe:	CN ROHS,WEEE



99221213 MAGNA1 25-80



Uwaga! Wszystkie jednostki są podane w [mm] jeżeli nie zaznaczono inaczej.
Oświadczenie: Rysunki uproszczone nie pokazują wszystkich szczegółów.

