

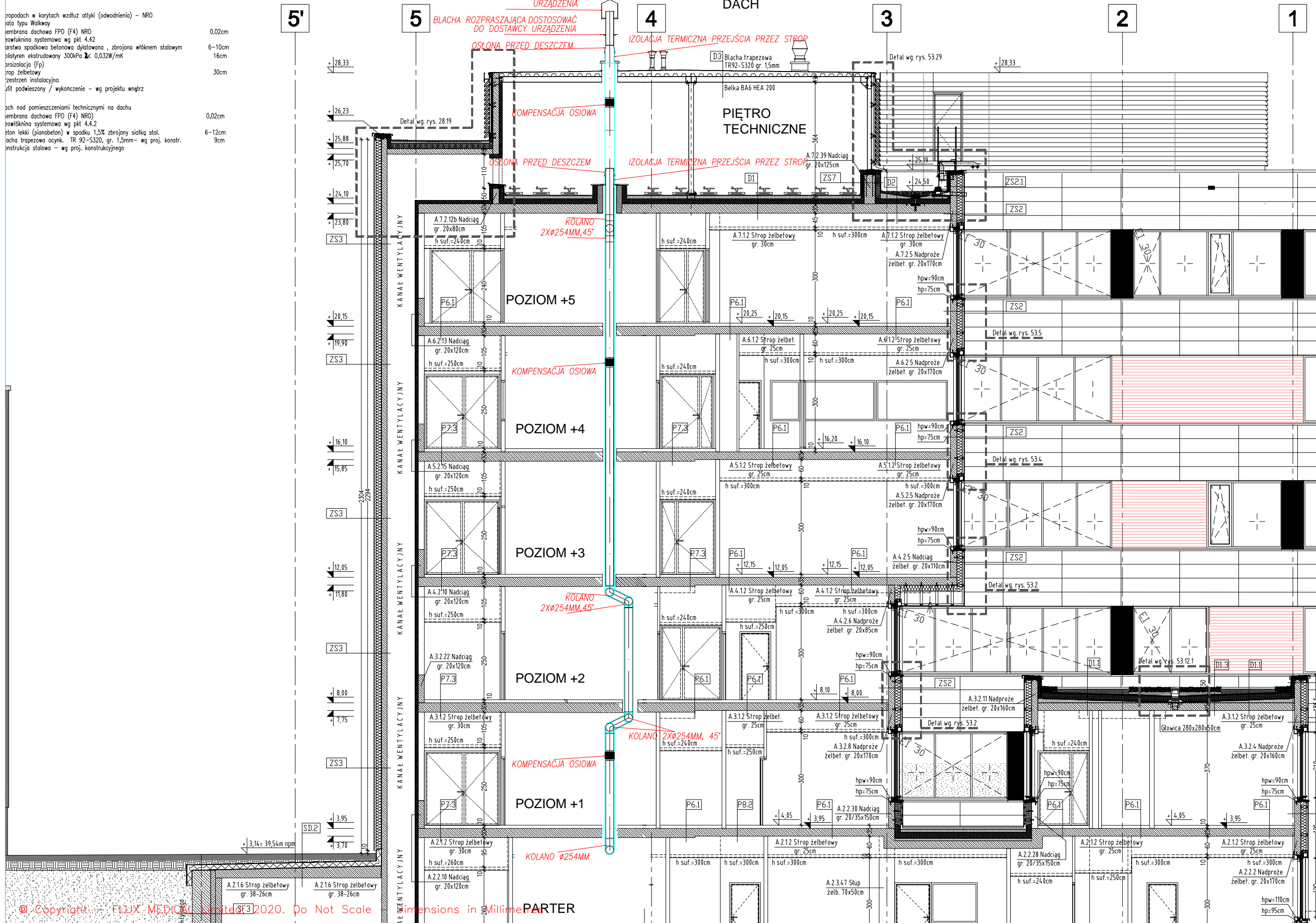
PRZEKRÓJ K-K
 FIZYCZNIE WYRZUTY HELU ZNAJDUJĄ SIĘ
 NA PRZEKROJU F-F
 PRZEPUSTY NA KAŻYM Z PIĘTER
 WYKONANO DO CELÓW PROJEKTOWYCH

NOTES

Uwagi:

ropodach w korytach wzdłuż atyki (odwodnienia) – NRO
 ata typu Walkway
 embrana dachowa FPO (F4) NRO
 owłókna systemowa wg pkt 4.4.2
 arstwa spadokowa betonowa dyktowana, zbrojona włóknem stalowym
 błystren ekstrudowany 300kPa $\lambda < 0,032W/mk$
 rozizolacja (Fr)
 rop żelbetowy
 zestrzeń instalacyjna
 ifit podwieszony / wykończenie – wg projektu wewnątrz

ach nad pomieszczeniami technicznymi na dachu
 embrana dachowa FPO (F4) NRO
 owłókna systemowa wg pkt 4.4.2
 łon lekki (pianobeton) w spadku 1,5% zbrojony siatką stal.
 acha trapezowa ocynk. TR 92-S320, gr. 1,5mm – wg proj. konstr.
 nstrukcja stalowa – wg proj. konstrukcyjnego



Flux Medical Sp. z o.o.
 Bogumińskiego 41
 64-610 Rogoźno
 POLAND
 Telephone: +48 795 430 340

Typ rysunku
INFO/BUDOWNICTWO/ZATWIERDZENIE

Projekt
**BUDOWA CMN GUM
 UL. SMOLUCHOWSKIEGO, GDAŃSK**

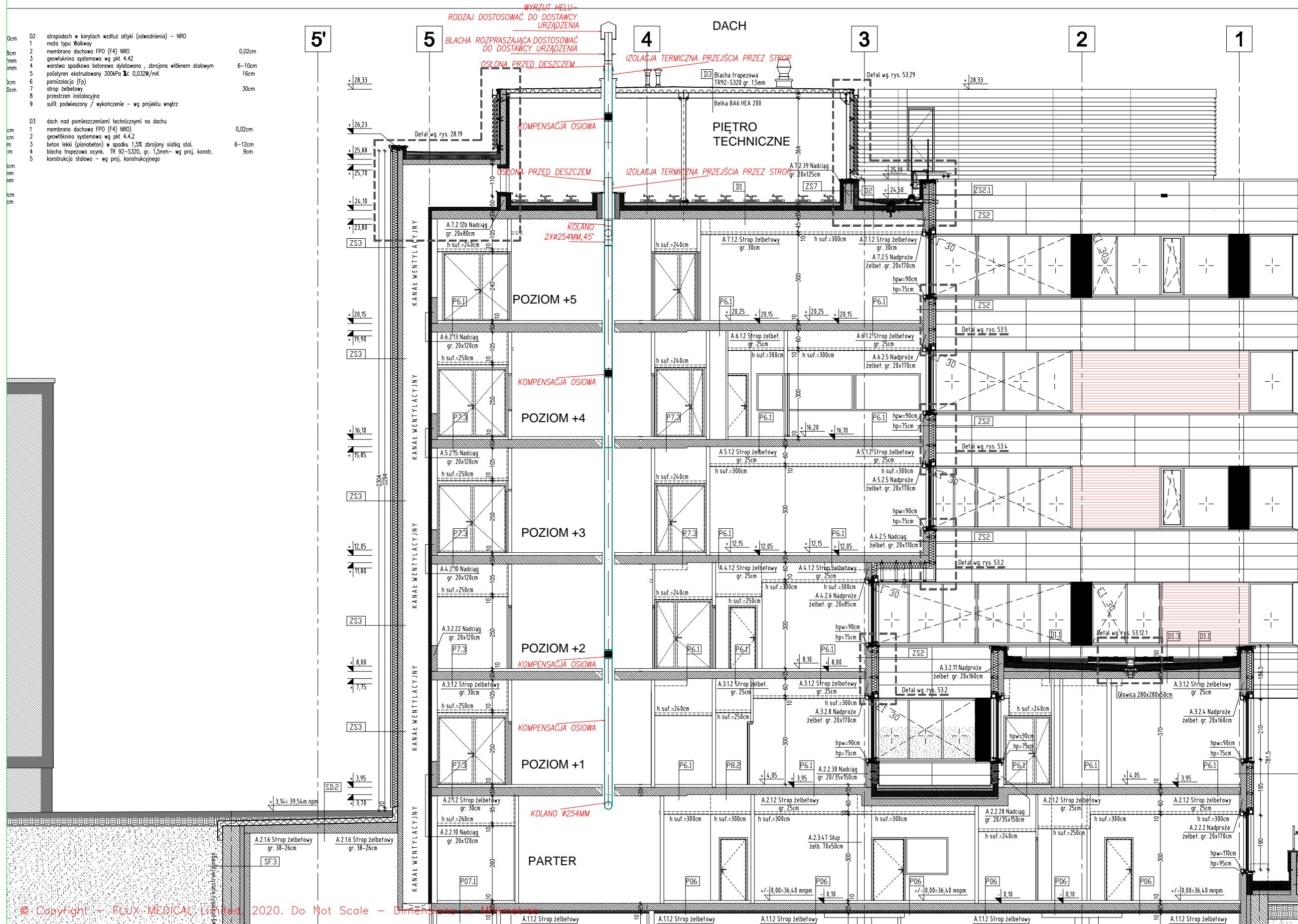
Tytuł
**AWARYJNY WYRZUT HELU
 REZ. MAG. 3T (PIERWOTNIE 1.5T)**

Skala 1: @A3	Data 12.08.2020	Wykonał FLUX - LG
Nr zadania QR/01/LG/2020	Nr rysunku 001	Wersja A - WBTG
		Sprawdził

NOTES

Uwagi:

PRZEKRÓJ K-K
 FIZYCZNIE WYRZUTY HELU ZNAJDUJĄ SIĘ
 NA PRZEKROJU F-F
 PRZEPUSTY PRZEZ KAŻDYM Z PIĘTER
 WYKONANO DO CELÓW PROJEKTOWYCH



0cm	D2	stropodach w korytach wzdłuż atyki (odwadnienia) - NRO	
1		maty typu Walkway	
2		membrana dachowa FPO (F4) NRO	0,02cm
3		geowłókna systemowa wg pkt 4.4.2	
4		warstwa spadkowa betonowa dylatowana, zbrojona włóknem stalowym	6-10cm
5		polistyren ekstrudowany 300kPa λ_c 0,032W/mK	16cm
6		parozalocja (Fp)	
7		strop żelbetowy	30cm
8		przeźren instalacyjna	
9		sufit powieszony / wykończenie - wg projektu wntz	
cm	D3	dach nad pomieszczeniami technicznymi na dachu	
1		membrana dachowa FPO (F4) NRO	0,02cm
2		geowłókna systemowa wg pkt 4.4.2	
3		beton lekki (piambeton) w spątku 1,5% zbrojony siatką stal.	6-12cm
4		blacha trapezowa ocynk. TR 92-S320, gr. 1,5mm- wg proj. konstr.	9cm
5		konstrukcja stalowa - wg proj. konstrukcyjnego	

© Copyright - FLUX MEDICAL, Limited, 2020. Do Not Scale - Dimensions in Millimeters

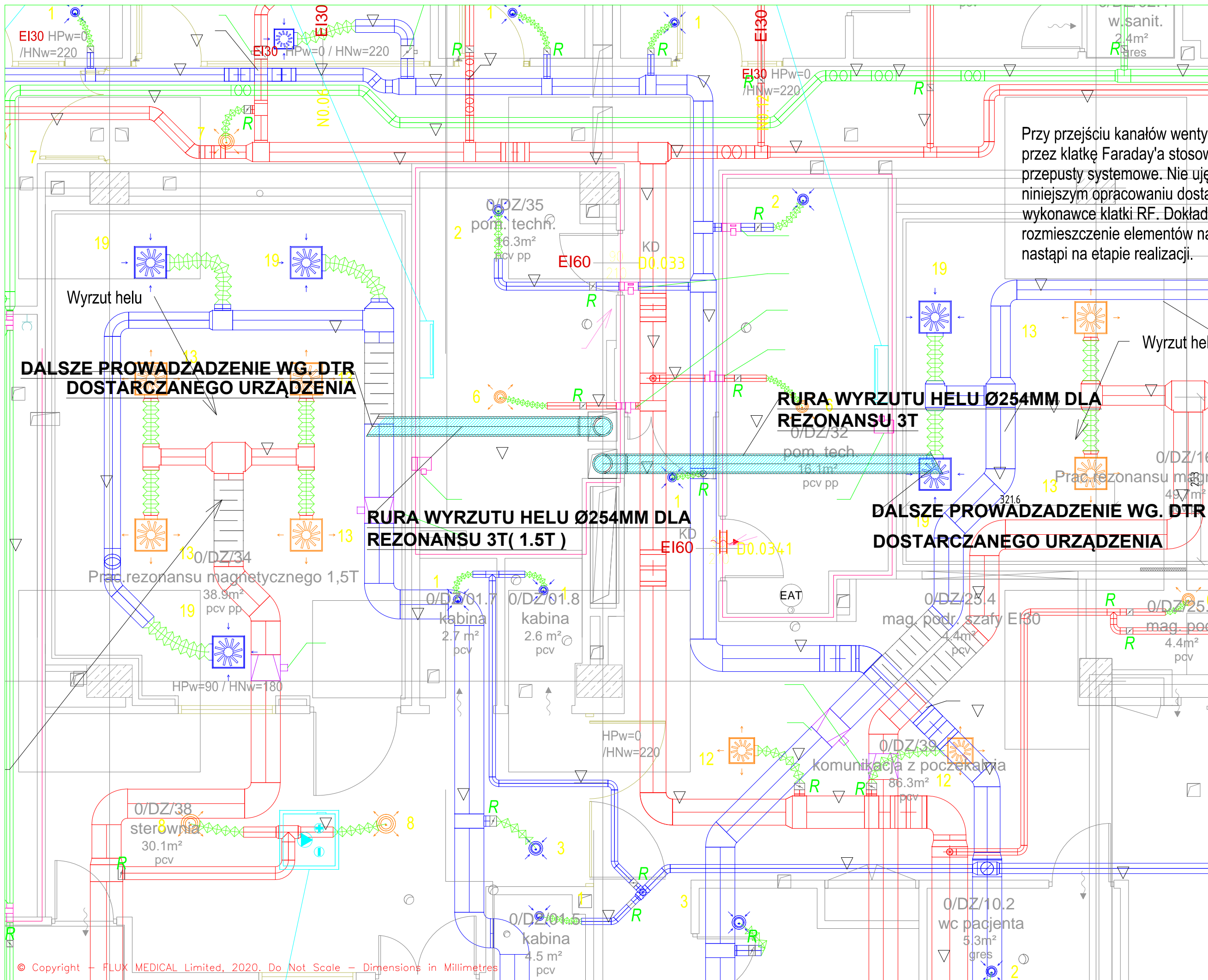
Flux Medical Sp. z o.o.
 Bogumińskie 41
 64-610 Rogoźno
 POLAND
 Telephone: +48 795 430 340

Typ rysunku
INFO/BUDOWNICTWO/ZATWIERDZENIE

Projekt
**BUDOWA CMN GUM
 UL. SMOLUCHOWSKIEGO, GDAŃSK**

Tytuł
**AWARYJNY WYRZUT HELU
 REZ. MAG. 3T**

Skala	Data	Wykonał
1: @A3	12.08.2020	FLUX - LG
Nr zadania	Nr rysunku	Wersja
QR/01/LG/2020	002	A - WBTG
		Sprawdził



NOTES
Uwagi:

Przy przejściu kanałów wentyli przez klatkę Faraday'a stosow przepusty systemowe. Nie uję niniejszym opracowaniu dosta wykonawce klatki RF. Dokład rozmieszczenie elementów na nastąpi na etapie realizacji.

DALSZE PROWADZADZENIE WG. DTR DOSTARCZANEGO URZĄDZENIA

RURA WYRZUTU HELU Ø254MM DLA REZONANSU 3T

RURA WYRZUTU HELU Ø254MM DLA REZONANSU 3T(1.5T)

DALSZE PROWADZADZENIE WG. DTR DOSTARCZANEGO URZĄDZENIA

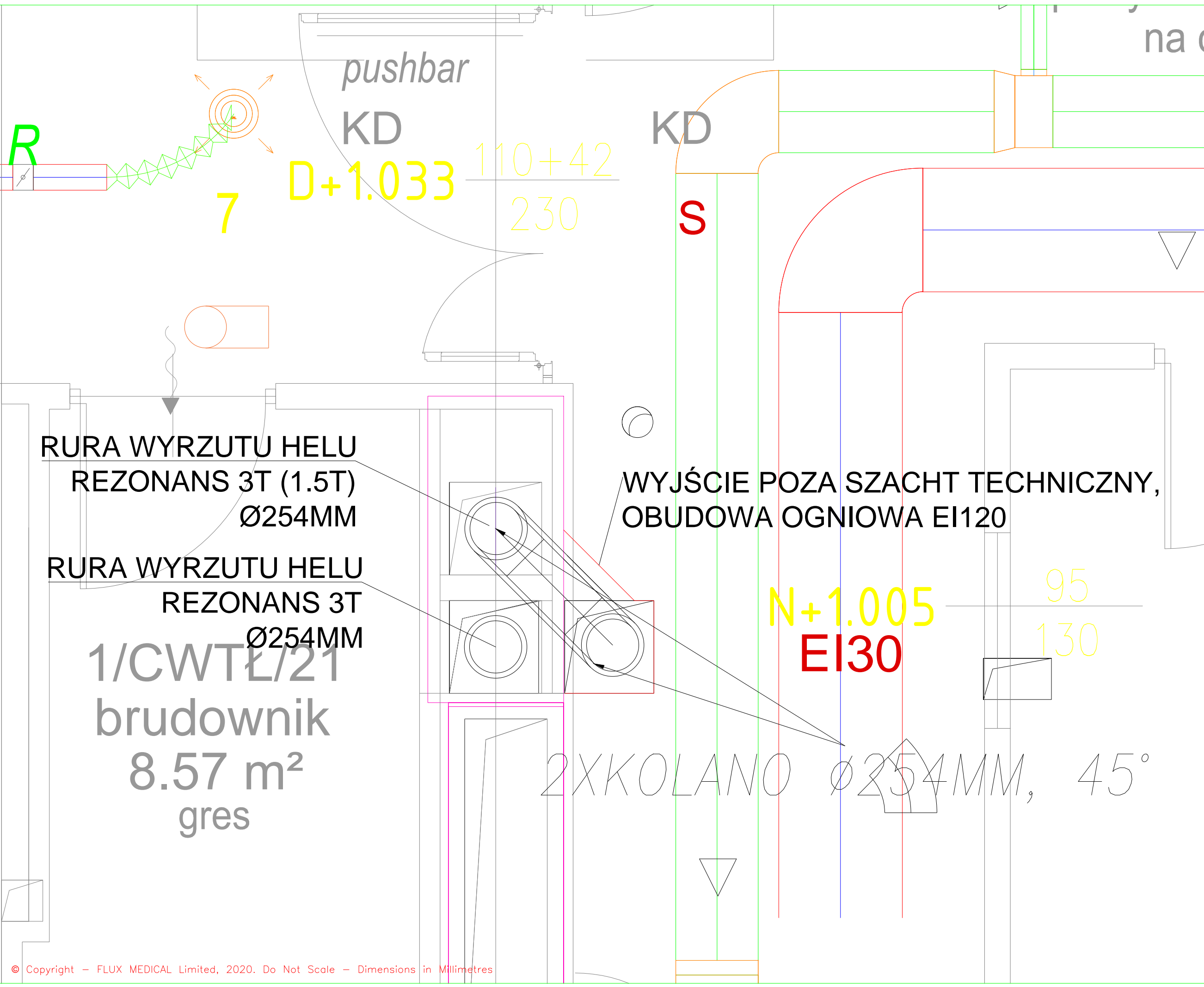
Flux Medical Sp. z o.o.
Bogusławski 41
84-810 Rogoźno
POLAND
Telephone: +48 795 430 340

Typ rysunku
INFO/BUDOWNICTWO/ZATWIERDZENIE

Projekt
**BUDOWA CMN GUM
UL. SMOLUCHOWSKIEGO, GDAŃSK**

Tytuł
**AWARYJNY WYRZUT HELU
PARTER**

Skala 1: @A3	Data 12.08.2020	Wykonał FLUX - LG
Nr zadania QR/01/LG/2020	Nr rysunku 003	Wersja A - WBTG



NOTES
Uwagi:

R

7

D+1.033

110+42
230

pushbar

KD

KD

S

RURA WYRZUTU HELU
REZONANS 3T (1.5T)
Ø254MM

WYJŚCIE POZA SZACHT TECHNICZNY,
OBUDOWA OGNIOWA EI120

RURA WYRZUTU HELU
REZONANS 3T
Ø254MM

N+1.005
EI30

95
130

1/CWTEL/21
brudownik
8.57 m²
gres

2XKOLANO Ø254MM, 45°



Flux Medical Sp. z o.o.
Boguniewo 41
64-610 Rogoźno
POLAND
Telephone: +48 795 430 340

Typ rysunku
INFO/BUDOWNICTOWO/ZATWIERDZENIE

Projekt
BUDOWA CMN GUM
UL. SMOLUCHOWSKIEGO, GDAŃSK

Tytuł
AWARYJNY WYRZUT HELU
PIĘTRO +1

Skala 1: @A3	Data 12.08.2020	Wykonał FLUX - LG
Nr zadania QR/01/LG/2020	Nr rysunku 004	Wersja A - WBTG

STW

NOTES
Uwagi:

KP.02.II.W.40.PM.01
ø100

2/I-K-KO/32

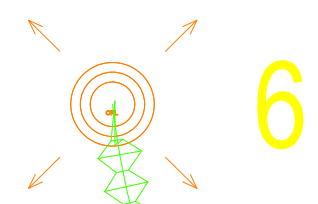
WYJŚCIE POZA SZACHT TECHNICZNY
OBUDOWA EI120

p. m. m. m.
5.61 m²
gres

RURA WYRZUTU HELU
REZONANS 3T (1.5T)
Ø254MM

RURA WYRZUTU HELU
REZONANS 3T
Ø254MM

2XKOLANO ø254MM, 45°



4

7

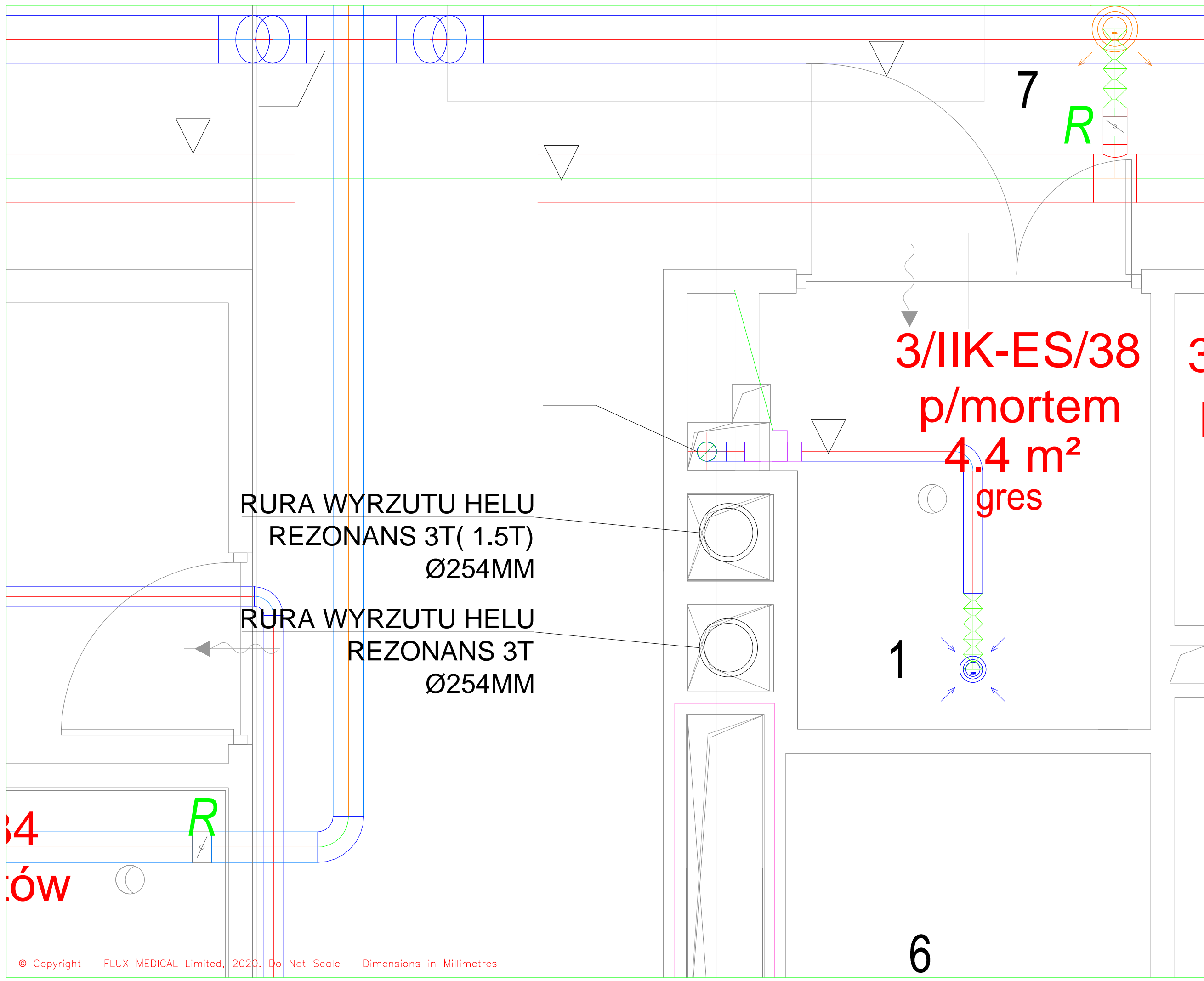
Flux Medical Sp. z o.o.
Boguniewo 41
64-610 Rogoźno
POLAND
Telephone: +48 795 430 340

Typ rysunku
INFO/BUDOWNICTOWO/ZATWIERDZENIE

Projekt
BUDOWA CMN GUM
UL. SMOLUCHOWSKIEGO, GDAŃSK

Tytuł
AWARYJNY WYRZUT HELU
PIĘTRO +2

Skala 1: @A3	Data 12.08.2020	Wykonął FLUX - LG
Nr zadania QR/01/LG/2020	Nr rysunku 005	Wersja A - WBTG



NOTES
Uwagi:

RURA WYRZUTU HELU
REZONANS 3T(1.5T)
Ø254MM

RURA WYRZUTU HELU
REZONANS 3T
Ø254MM

3/IIK-ES/38
p/mortem
4.4 m²
gres

4
ÓW

R

1

7

R

6



Flux Medical Sp. z o.o.
Boguniewo 41
64-610 Rogoźno
POLAND
Telephone: +48 795 430 340

Typ rysunku
INFO/BUDOWNICTOWO/ZATWIERDZENIE

Projekt
BUDOWA CMN GUM
UL. SMOLUCHOWSKIEGO, GDAŃSK

Tytuł
AWARYJNY WYRZUT HELU
PIĘTRO +3

Skala 1: @A3	Data 12.08.2020	Wykonal FLUX - LG
Nr zadania QR/01/LG/2020	Nr rysunku 006	Wersja A - WBTG

NOTES
Uwagi:

RURA WYRZUTU HELU
REZONANS 3T(1.5T)
Ø254MM

RURA WYRZUTU HELU
REZONANS 3T
Ø254MM

0,5 mm F

5 mm Pb

1-NO/11
g. zabiegowy
6.8 m²



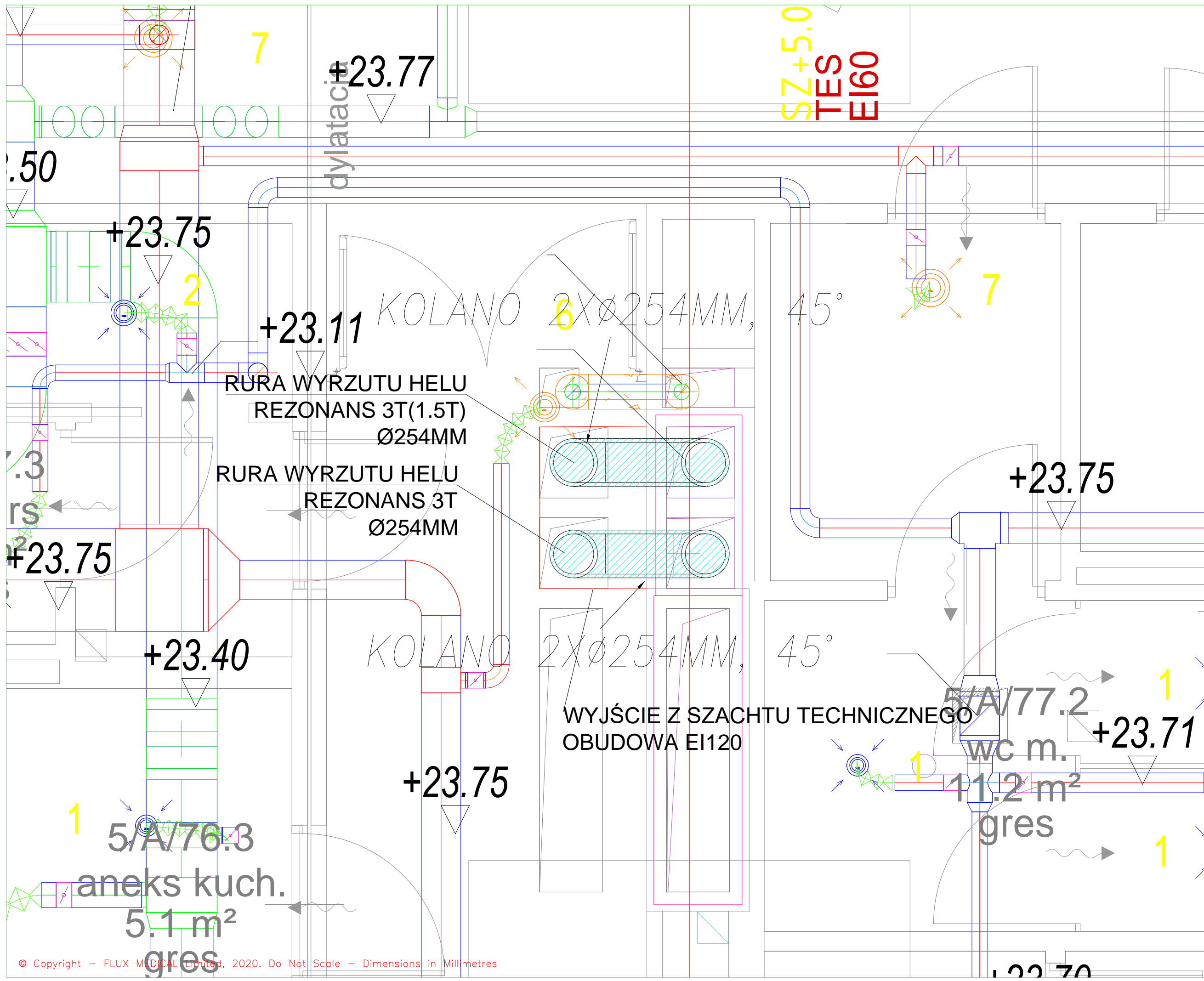
Flux Medical Sp. z o.o.
Bogusławowo 41
64-610 Rogoźno
POLAND
Telephone: +48 795 430 340

Typ rysunku
INFO/BUDOWNICTWO/ZATWIERDZENIE

Projekt
BUDOWA CMN GUM
UL. SMOLUCHOWSKIEGO, GDAŃSK

Tytuł
AWARYJNY WYRZUT HELU
PIĘTRO +4

Skala 1: @A3	Data 12.08.2020	Wykonał FLUX - LG
Nr zadania QR/01/LG/2020	Nr rysunku 007	Wersja A - WBTG



NOTES
Uwagi:

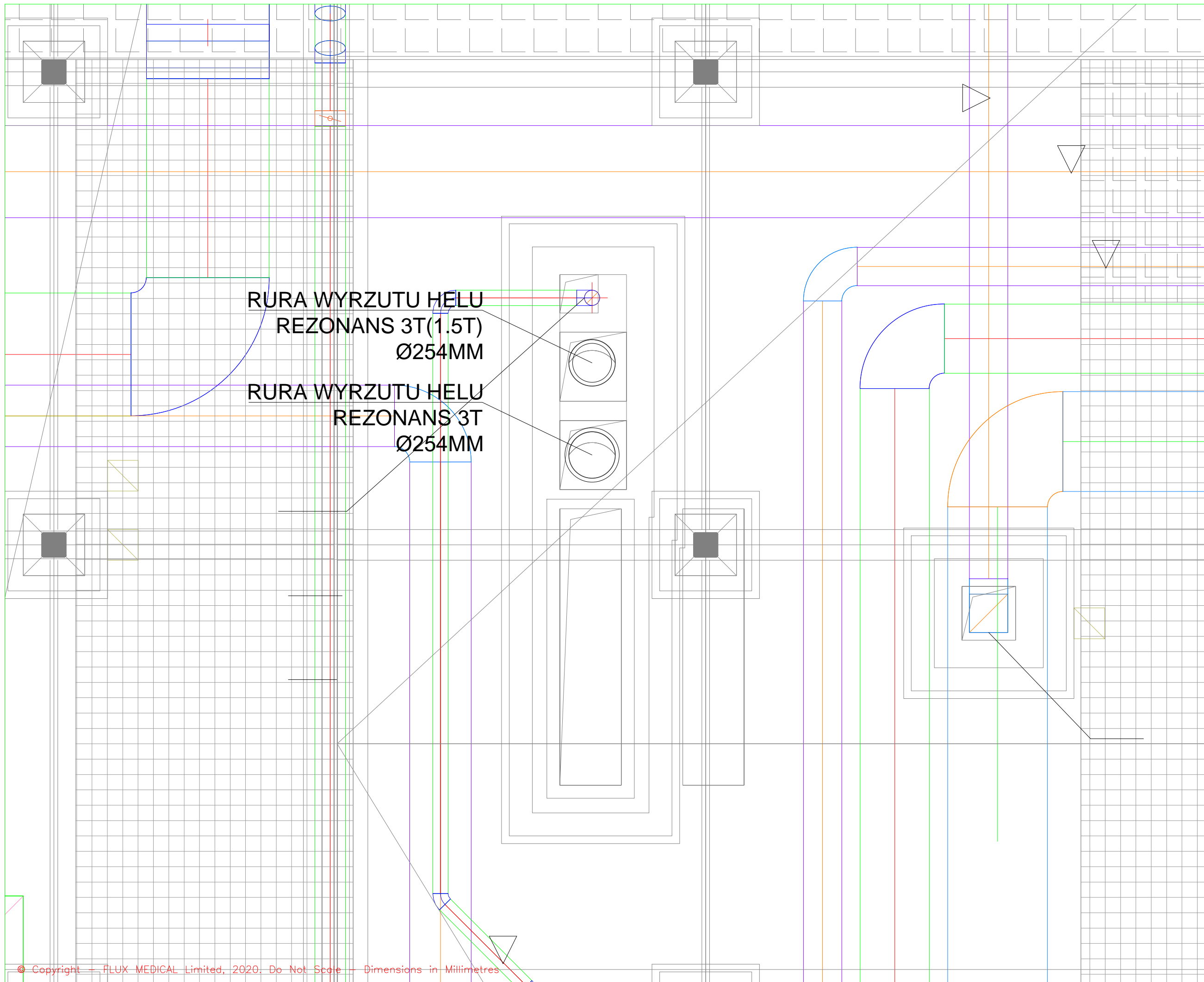
Flux Medical Sp. z o.o.
Bogusławowa 41
64-610 Rogoźno
POLAND
Telephone: +48 795 430 340

Typ rysunku
INFO/BUDOWNICTOWO/ZATWIERDZENIE

Projekt
BUDOWA CMN GUM
UL. SMOLUCHOWSKIEGO, GDAŃSK

Tytuł
AWARYJNY WYRZUT HELU
PIĘTRO +5

Skala 1: @A3	Data 12.08.2020	Wykonał FLUX - LG
Nr zadania QR/01/LG/2020	Nr rysunku 008	Wersja A - WBTG



RURA WYRZUTU HELU
REZONANS 3T(1.5T)
Ø254MM

RURA WYRZUTU HELU
REZONANS 3T
Ø254MM

NOTES

Uwagi:



Flux Medical Sp. z o.o.
Boguniewo 41
64-610 Rogoźno
POLAND
Telephone: +48 795 430 340

Typ rysunku

INFO/BUDOWNICTOWO/ZATWIERDZENIE

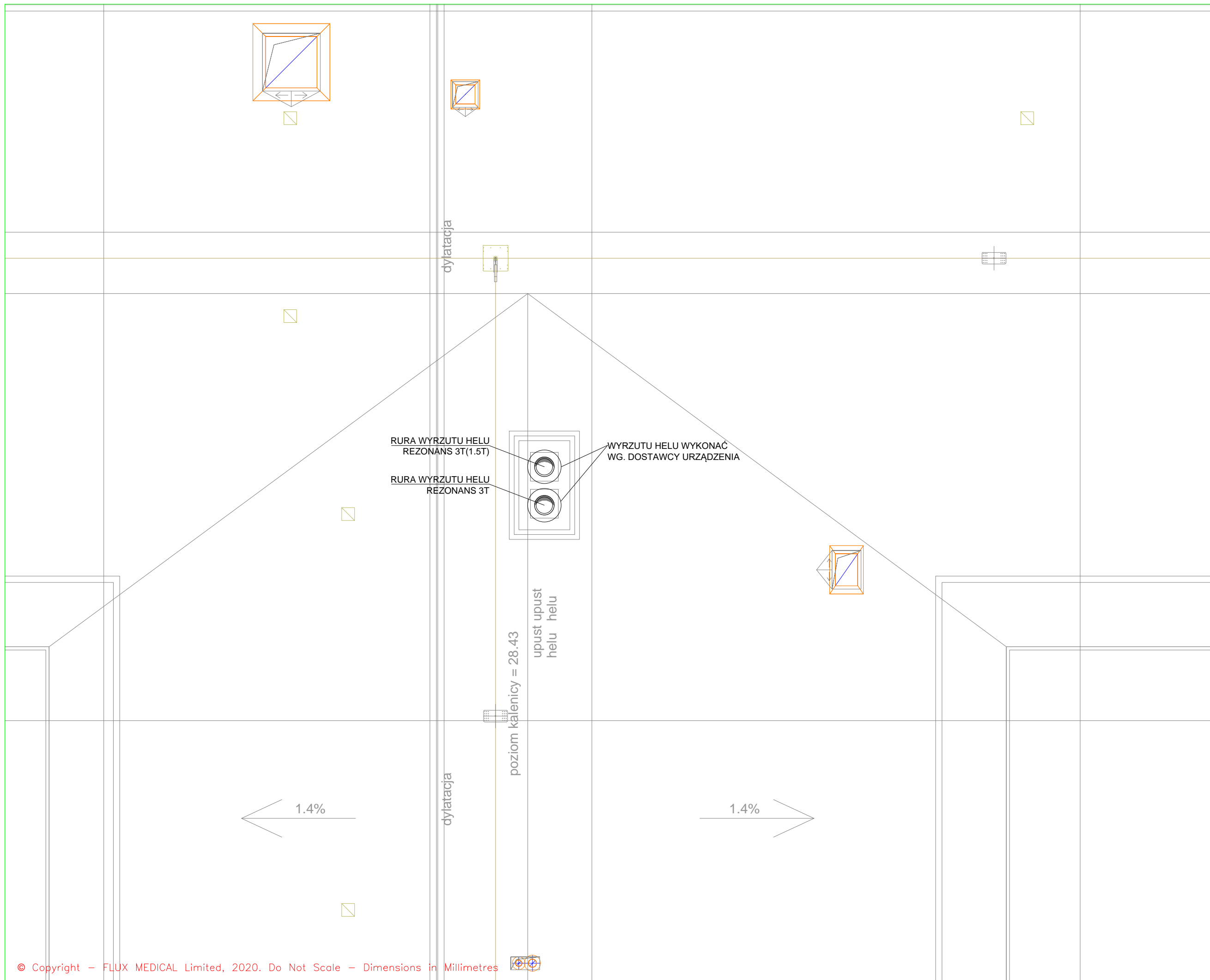
Projekt

BUDOWA CMN GUM
UL. SMOLUCHOWSKIEGO, GDAŃSK

Tytuł

AWARYJNY WYRZUT HELU
PIĘTRO TECHNICZNE

Skala 1: @A3	Data 12.08.2020	Wykonał FLUX - LG
Nr zadania QR/01/LG/2020	Nr rysunku 009	Wersja A - WBTG



NOTES

Uwagi:



Flux Medical Sp. z o.o.
 Boguniewo 41
 64-610 Rogoźno
 POLAND

Telephone: +48 795 430 340

Typ rysunku

INFO/BUDOWNICTOWO/ZATWIERDZENIE

Projekt

BUDOWA CMN GUM
 UL. SMOLUCHOWSKIEGO, GDAŃSK

Tytuł

AWARYJNY WYRZUT HELU
 DACH

Skala	Data	Wykonal
1: @A3	12.08.2020	FLUX - LG
Nr zadania	Nr rysunku	Wersja
QR/01/LG/2020	010	A - WBTG