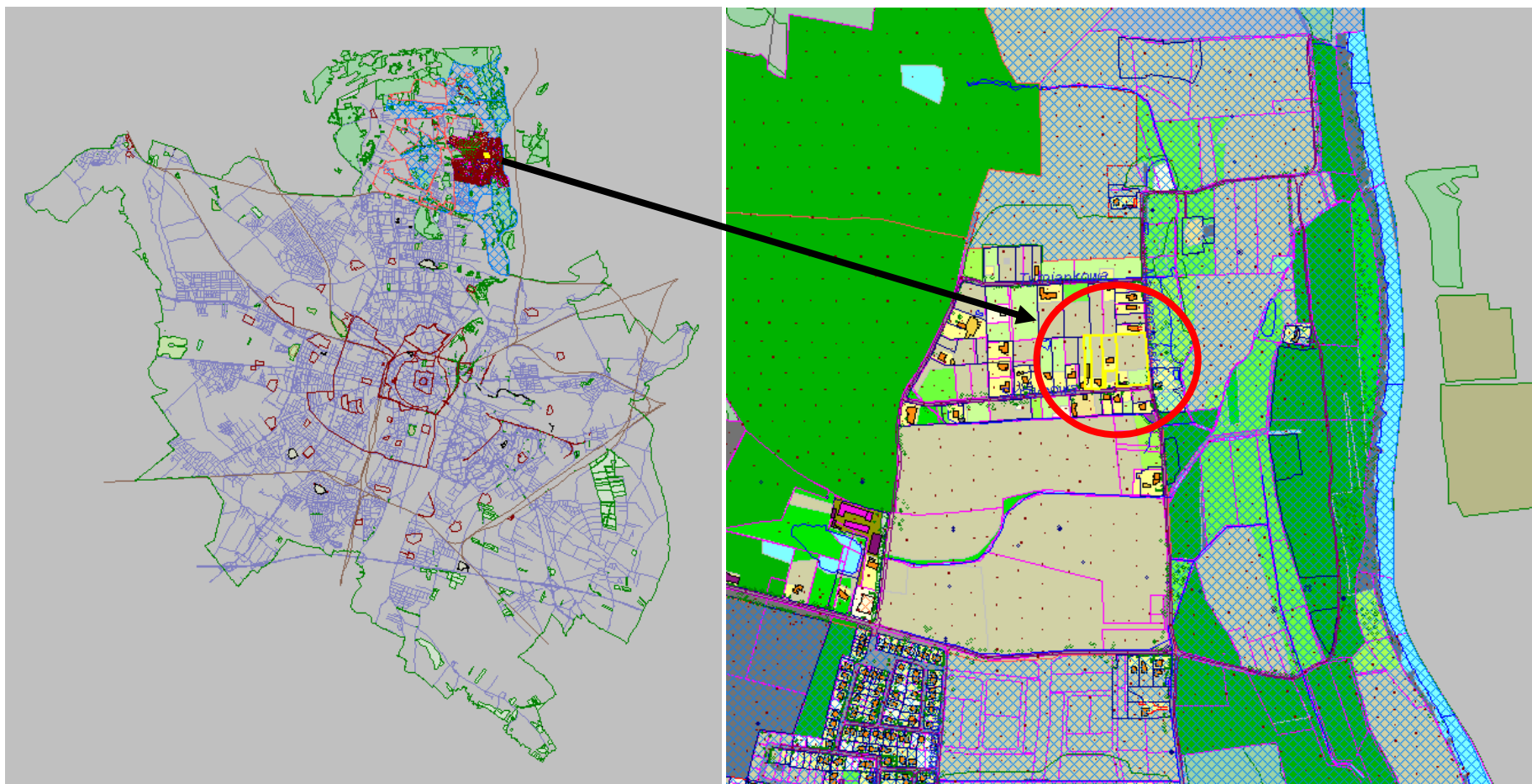


Zadanie: Pobór próbek i wykonanie badań laboratoryjnych wody spływającą siecią drenarską zlokalizowaną na działkach o numerach ewidencyjnych: 324/3 i 325 ark. 03 obr. 0056 Umultowo, na okoliczność występowania ścieków bytowych

Lokalizacja





Lokalizacja miejsc poboru próbek

Skrzypowa

Nadwarciańska

