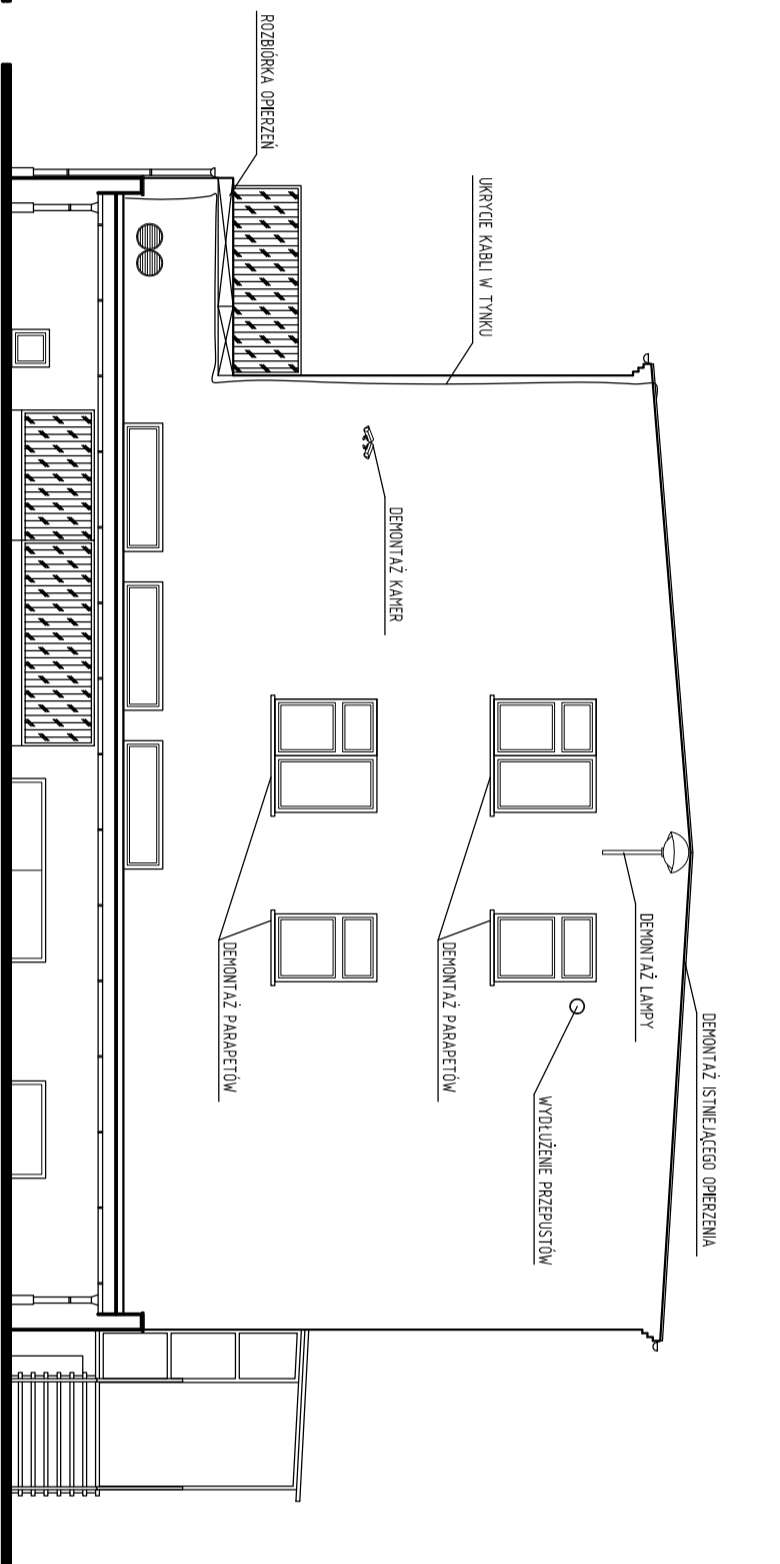
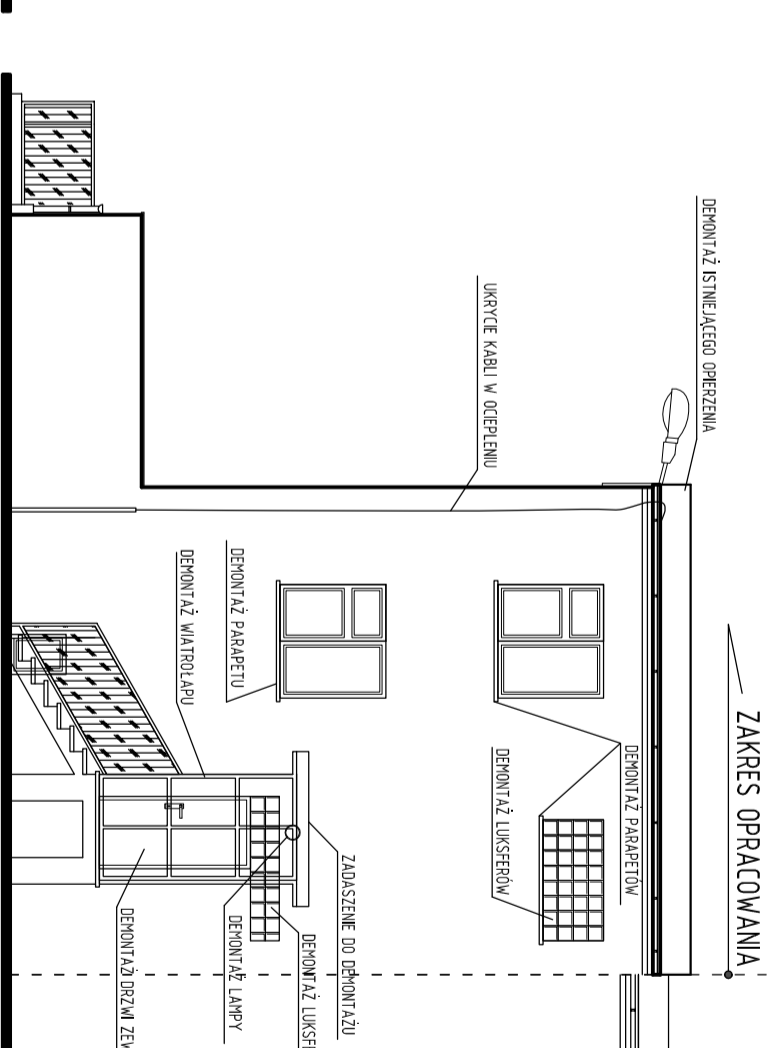


ELEWACJA FRONTOWA



ELEWACJA BOCZNA



ELEWACJA TYLNA

Rysunek rozpatrywać łącznie z rysunkami architektonicznymi, konstrukcyjnymi, branżowymi oraz opisem technicznym.

Niniejszy rysunek nie może być kopiowany, ani w żaden sposób wykorzystywany bez zgody autorów. Wszelkie prawa zastrzeżone.

**PRACOWNIA PROJEKTOWA**  
 "GOYA" Sławomir Gierliński  
 Plac Niepodległości 32 | 62-035 Kórnik  
 e-mail: biuro@gierliński.pl, tel.: 502 669 992

**Investor:** Miasto i Gmina Kórnik  
 Pl. Niepodległości 1, 62-035 Kórnik

**obiekt:** Termomodernizacja części mieszkalnej budynku Szkoły Podstawowej  
 Kobokowo, ul. Szkolna 3, gmina Kórnik

**branża:** Architektura – stan istniejący

**temat:** ELEWACJE – opis czynności

**skala:** 1:100

nr projektu:	data:	podpis:	nr rys.
inż. i nazwisko			
Projektant:	MGR INŻ. STANISŁAW GIERLIŃSKI	WPG/0208/PWOK/04	
Opiekun:	MGR INŻ. MARCIN PAŚCZYŃSKI	WPZ/0252/PWOK/17	
Opisano:	INŻ. ARCH. KATARZYNA MAJANA		

A-2