

1 PRZEDMIOT OPRACOWANIA

Przedmiotem opracowania jest projekt stałej organizacji ruchu dla parkingu przy budynku Komendy Powiatowej Policji.

Niniejsze opracowanie składa się z:

- części opisowej,
- części rysunkowej – rysunki techniczne, na których przedstawiono zakres prac.

2 ZAKRES I CEL OPRACOWANIA

Niniejsze opracowanie obejmuje oznakowanie parkingu w Tomaszowie Mazowiecki przy ul. O. Lange 44.

3 PODSTAWA OPRACOWANIA

- Ustawa z dnia 20 czerwca 1997 r. Prawo o ruchu drogowym (Dz. U. z 2005r. Nr 108, poz. 908 z późn. zm.)
- Rozporządzenie Ministra Infrastruktury z dnia 23 września 2003r. w sprawie szczególnych warunków zarządzania ruchem na drogach oraz wykonywania nadzoru nad tym zarządzaniem (Dz. U. 2003 nr 177 poz. 1729, z późniejszymi zm.)
- Rozporządzenie Ministra Transportu i Gospodarki Morskiej oraz Spraw Wewnętrznych z dnia 31 sierpnia 2002 r. w sprawie znaków i sygnałów drogowych (Dz. U. 2002 nr 170 poz. 1393, z późniejszymi zm.)
- Rozporządzenie Ministra Infrastruktury z dnia 3 lipca 2003 r. w sprawie szczegółowych warunków technicznych dla znaków i sygnałów drogowych oraz urządzeń bezpieczeństwa ruchu drogowego i warunków ich umieszczania na drogach (Dz. U. 2003 nr 220 poz 2181, z późniejszymi zm.)
- Mapa zasadnicza w skali 1:500
- Wizja lokalna

4 ISTNIEJĄCY STAN ZAGOSPODAROWANIA TERENU

Przedsięwzięciem jest zadanie polegająca na uregulowaniu stanu faktycznego parkingu do obowiązujących przepisów..

Planowana inwestycja znajduje się przy ul. O. Lange 44 w miejscowości Tomaszów Mazowiecki.

Teren objęty inwestycją stanowi działka o numerze ewidencyjnym, obręb

Projektowana infrastruktura drogowa parkingu połączona jest z ul. O. Lange, której jezdnia posiada nawierzchnię bitumiczną i obramowana jest krawężnikami betonowymi. Ograniczona jest ona z obu stron chodnikiem lub zieleńcami.

Orientacyjną lokalizację inwestycji przedstawiono na **rysunku nr 1.**

5 OZNAKOWANIE PIONOWE

Planowane przedsięwzięcie obejmuje swoim zakresem oznakowanie pionowe parkingu. Zaprojektowano znaki pionowe średnie.

Na parkingach zaprojektowano znaki D-18 na początku parkingu oraz D-18 z tabliczką T-3a na jego końcu. Dodatkowo, miejsca postojowe dla pojazdów osób niepełnosprawnych oznakowano tablicami D-18a wraz z tabliczką T-29.

Ponadto, w miejscach przeznaczonych do wykorzystania jedynie przez policję zastosowano znaki P-18a z tabliczką T-0 informujące, jakie miejsca są jest zakazem parkowania.

Usytuowanie znaków projektowanych przedstawiono na rys. 2. Plan stajel organizacji ruchu.

6 OZNAKOWANIE POZIOME

Parking KPP –obejmuje swoim zakresem oznakowanie zastrzeżonych stanowisk postojowych oraz parkingów.

W miejscach przeznaczonych do korzystania wyłącznie przez policję zastosowano znaki P-20 informujące o tym, iż są to miejscach do wyłącznego użytkowania przez niektórych uczestników ruchu.

Parkingi oznakowano liniami P-18. Miejsca postojowe dla pojazdów osób niepełnosprawnych zaprojektowano o nawierzchni barwy niebieskiej i przewidziano znaki P-24.

Usytuowanie znaków poziomych przedstawiono na rys. 2. Plan stajel organizacji ruchu.

7 TERMIN WPROWADZENIA STAŁEJ ORGANIZACJI RUCHU

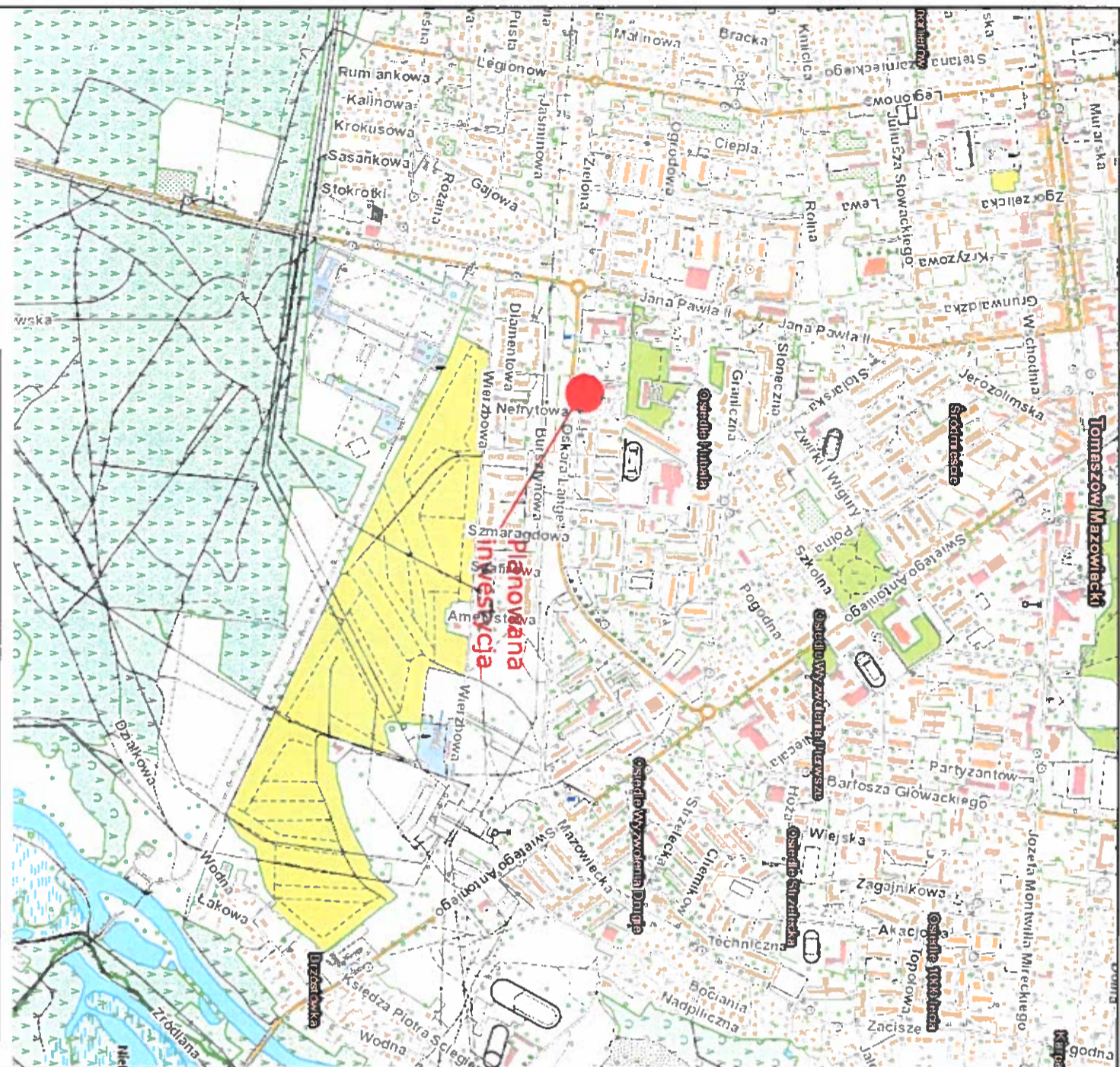
Termin wprowadzenia stałej organizacji ruchu to: 31.08.2017-31.12.2017.

8 ZESTAWIENIE PROJEKTOWANEGO OZNAKOWANIA PIONOWEGO

Rodzaj znaku	Liczba
D-18	2
D-18a	2
T-0 „STANOWISKA DLA POLICJI”	1
T-3a	1
T-29	1

Opracował:

Radosław Rafał Piśszewicz
C-DROG PROJEKT
projektant



INWESTOR:
KOMENDA POWIATOWA
POLICJI TOMASZOWIE
MAZOWIECKIM

INWESTYCJA:
Parking przed budynkiem

skala:
1:10000
data opracowania:
02.2017

tytuł:
PROJEKT STALEJ ORGANIZACJI RUCHU

lokalizacja:
ul. O. Lange 44 w Tomaszowie Mazowieckim

temat projektu:
PARKING PRZED KOMENDĄ POWIATOWĄ POLICJI W TOMASZOWIE
MAZOWIECKIM PRZY UL. O. LANGE 44

rodzaj rysunku:
PLAN ORIENTACYJNY

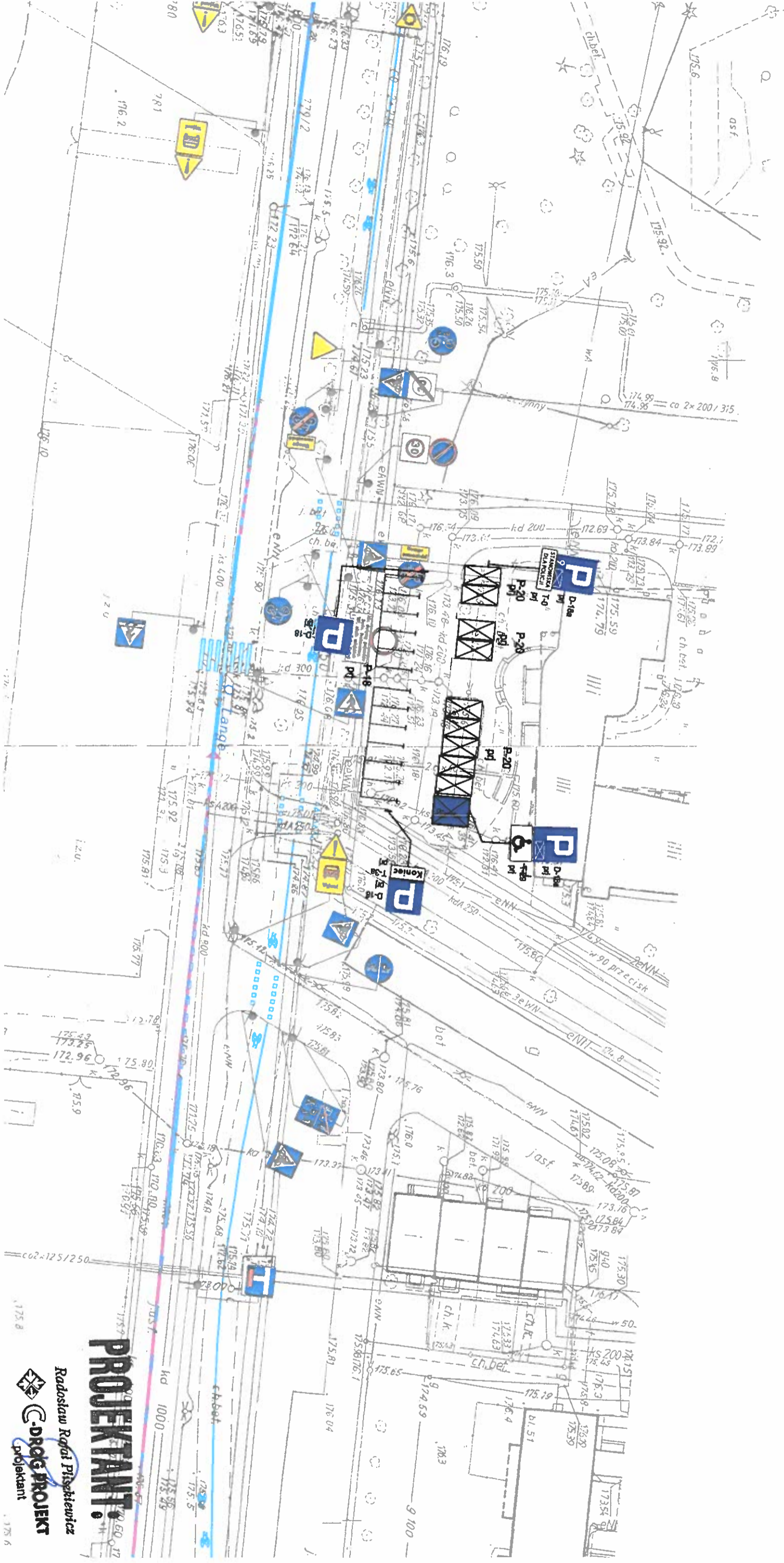
tytuł rysunku:
I

strona:
I

ZESPÓŁ PROJEKTOWY

branża	funkcja	imię i nazwisko	podpis
DROGOWA	asystent projektanta	projektant	<i>[Podpis]</i>
		współpraca	<i>[Podpis]</i>





-  D-18
-proj.oznakowanie pionowe
-  P-10
-proj.oznakowanie poziome



-proj.stanowiska postojowe dla pojazdów osób niepełnosprawnych o nawierzchni barwy niebieskiej