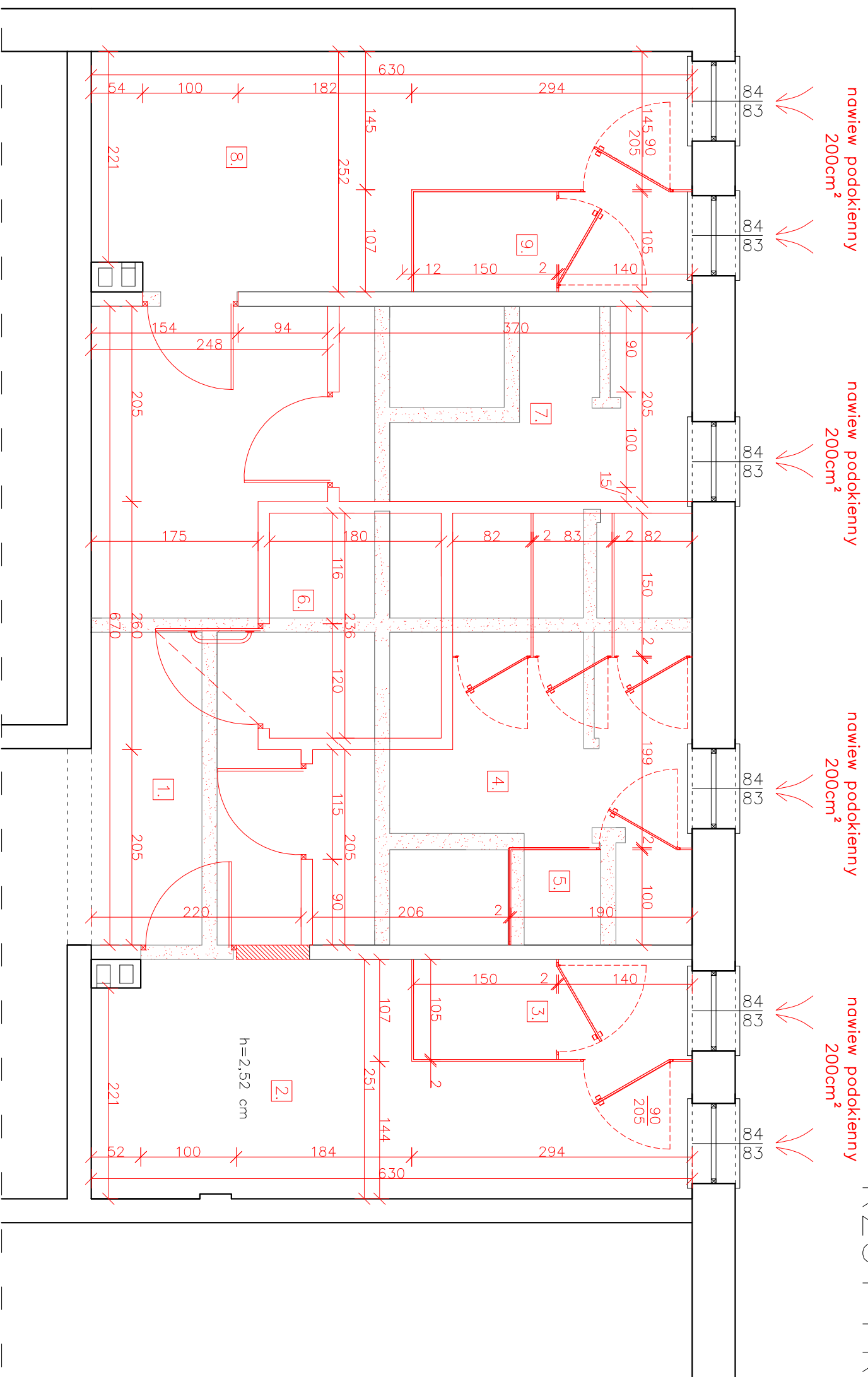


# RZUT PRZYZIEMIENIA 1:50



DALSZA CZĘŚĆ BUDYNKU – NIE OBJĘTA WNIOSEM

DALSZA CZĘŚĆ BUDYNKU – NIE OBJĘTA WNIOSEM

LP	Nazwa pomieszczenia	Rodzaj posadzki	Pow. użytkowa [m <sup>2</sup> ]
1.	Komunikacja	płytki ceram.	14,14
2.	Szatnia damska	płytki ceram.	12,08
3.	WC damskie	płytki ceram.	2,93
4.	Sanitarlat przedszkol.	płytki ceram.	11,95
5.	Natryski	płytki ceram.	1,90
6.	WC dla ON.	płytki ceram.	4,25
7.	Pom. techniczne	płytki ceram.	7,59
8.	Szatnia męska	płytki ceram.	12,15
9.	WC męskie	płytki ceram.	2,93
RAZEM			69,92

LEGENDA:	
	Stan istniejący
	Stan projektowany
	Projektowana rozbiórka
	Proj. drzwi z samozamykaczem

<p>MTM PROJEKT BIURO PROJEKTÓW I REALIZACJI INWESTYCJI TOMASZ MUSIELAK, 56-300 MILICZ, PIĘKOCIN 38 A e-mail: mtmprojekt@wp.pl, tel. 508-184-034</p>			
<p>NAZWA PROJEKTU REMONT SZATNI WRAZ Z WĘZŁEM SANITARNYM SZKOŁY PODSTAWOWEJ W CZESZOWIE</p>			
<p>LOKALIZACJA CZESZÓW, DZ. NR 577 AM-1, OBR. CZESZÓW (00041) J.E. ZAWONIA (022005_2)</p>		<p>PODPIS</p>	
<p>KONSTRUKCJA TOMASZ MUSIELAK, NR UPR. 71DOŚ/14, spec.konstrukcyjna</p>			
<p>PROJEKTANT ASYST. PROJ. MAGIEL OWSIANK</p>			
<p>INWESTOR SZKOŁA PODSTAWOWA IM. KS. WAWRZYŃCA BOGUSIŃSKA W CZESZOWIE, UL. M. KONOPNICKIEJ 18, 55-106 CZESZÓW</p>		<p>DATA 29.03.2021</p>	
<p>RYSUINEK RZUT PRZYZIEMIENIA - WYMIARY</p>		<p>SKALA 1:50</p>	
		<p>RYS. NR P-2</p>	