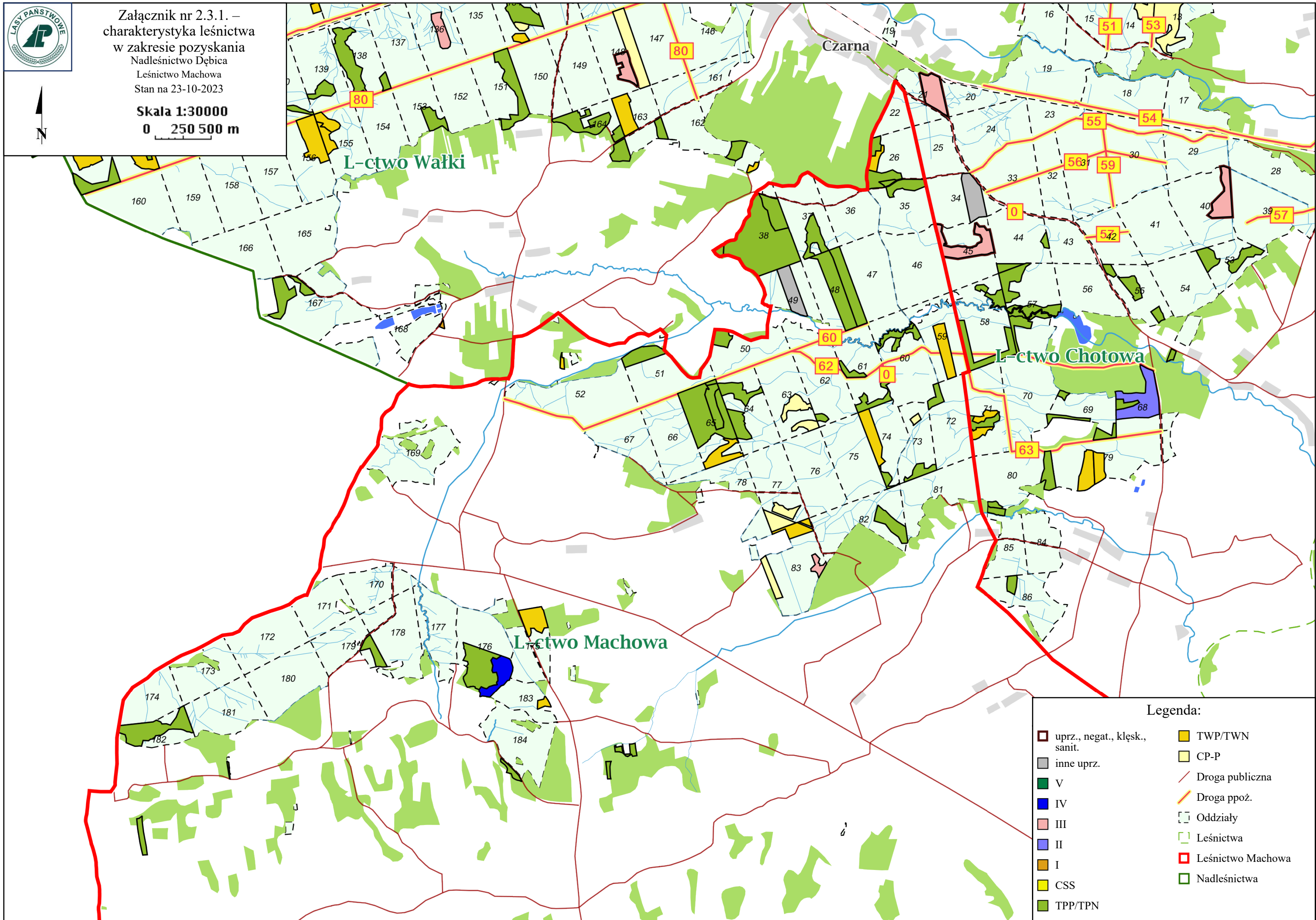




Załącznik nr 2.3.1. –
charakterystyka leśnictwa
w zakresie pozyskania
Nadleśnictwo Dębica
Leśnictwo Machowa
Stan na 23-10-2023

Skala 1:30000
0 250 500 m



Charakterystyka leśnictwa w zakresie pozyskania drewna

Leśnictwo Machowa

Udział (m3) drewna iglastego [%]	86	%
Udział (m3) drewna optymalnego do pozyskania w technologii maszynowej [%]	0,0	%
Udział (m3) rębni pierwszych w cięciach rębnych ogółem [%]	0,0	%
Udział (m3) drewna pozyskiwanego z pozycji ze współczynnikiem > 1 [%]	31	%
Udział (m3) drewna zerwanego ze współczynnikiem > 1 [%]	8,3	%
Udział (m3) drewna kłodowanego (WK) iglastego w drewnie W iglastym [%]	44	%
Udział (m3) S2 krótkiego (poniżej 1,5 mb) w S2 [%]	0,0	%