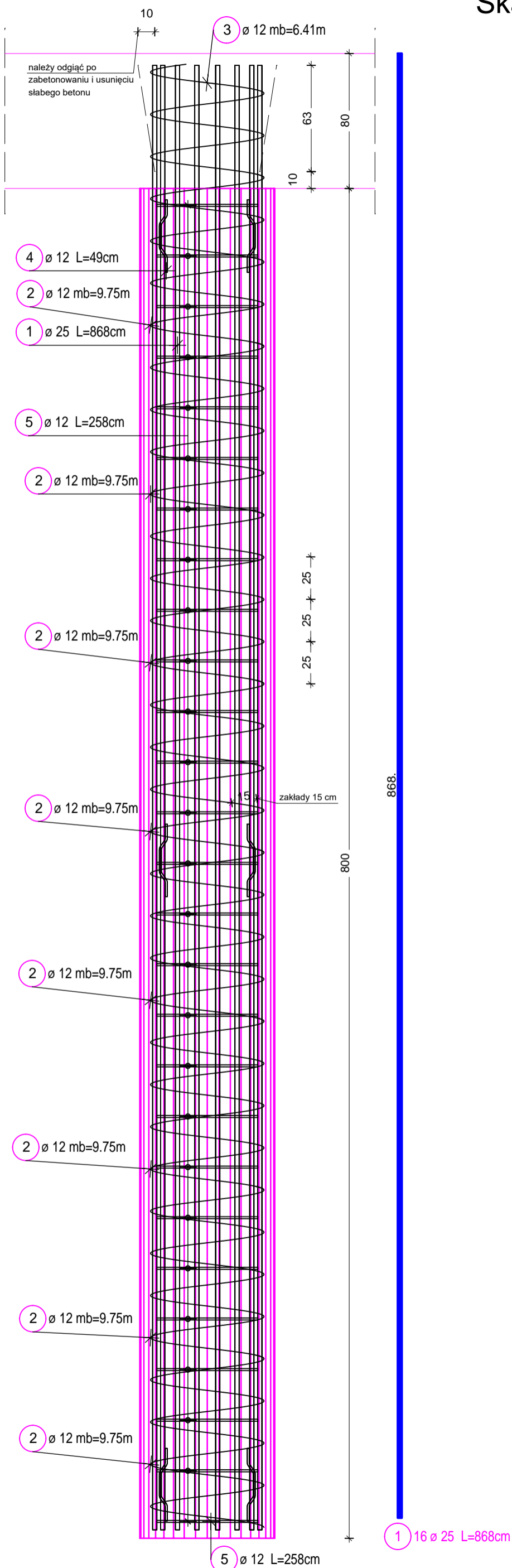


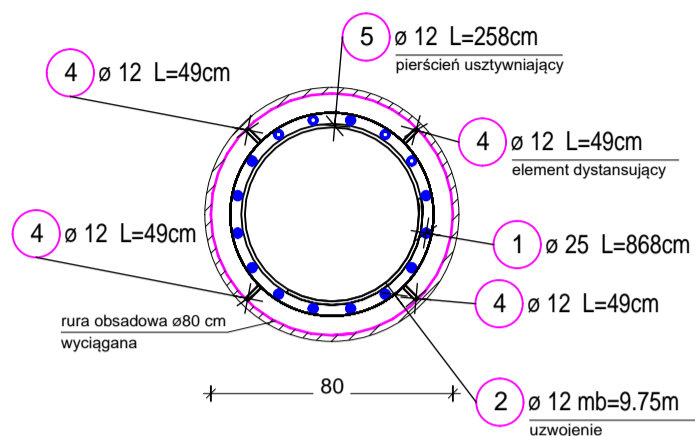
# ZBROJENIE PALA

Skala 1:25

## WIDOK Z BOKU

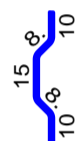


## WIDOK Z GÓRY

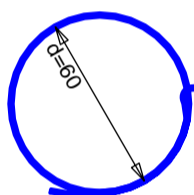


2  $\varnothing 12$  / mb = 77.97m

3  $\varnothing 12$  / mb = 6.41m



4 12  $\varnothing 12$  L=49cm



5 27  $\varnothing 12$  L=258cm

Stal: B500(SP)

Beton: C30/37

Otulina: 7 cm

## Zestawienie stali zbrojeniowej

Poz.	Szt.	$\varnothing$	Pojed. Dług.	Suma Dług.	Masa
		[mm]	[m]	[m]	[kg]
1	16	25	8.68	138.88	534.69
2	1	12	mb	77.97	69.24
3	1	12	mb	6.41	5.69
4	12	12	0.49	5.88	5.22
5	27	12	2.58	69.66	61.86

Masa całkow. [kg] :

676.70

### UWAGI

- Wykonawca może zamienić kształty i wymiary elementów dystansujących (pręty nr 4) stosownie do swojej technologii.
- Przed włożeniem kosza zbrojeniowego należy dokładnie oczyścić dno otworu ze zwiercin.

OBIEKT			
Odbudowa obiektu mostowego w ciągu drogi powiatowej Nr 2061R Izdebki — Hłudno w km 4 + 588 w miejscowości Hłudno			
RYSUNEK			
ZBROJENIE PALA WIELKOŚREDNICOWEGO			
PROJEKTANT	PODPIS	NR UPRAWNIEN, SPECJALIZACJA	DATA
MGR INŻ. KAZIMIERZ GOLONKA		83/86 UW KONSTR. - INŻ. I MEL. WOD.	15.09.2022
SPRAWDZAJĄCY	PODPIS	NR UPRAWNIEN, SPECJALIZACJA	NR RYS/SKALA
INŻ. CZESŁAW PRĘDOTA		MAZ/0184/POOM/04 MOSTOWA	PW 7 / 1:25