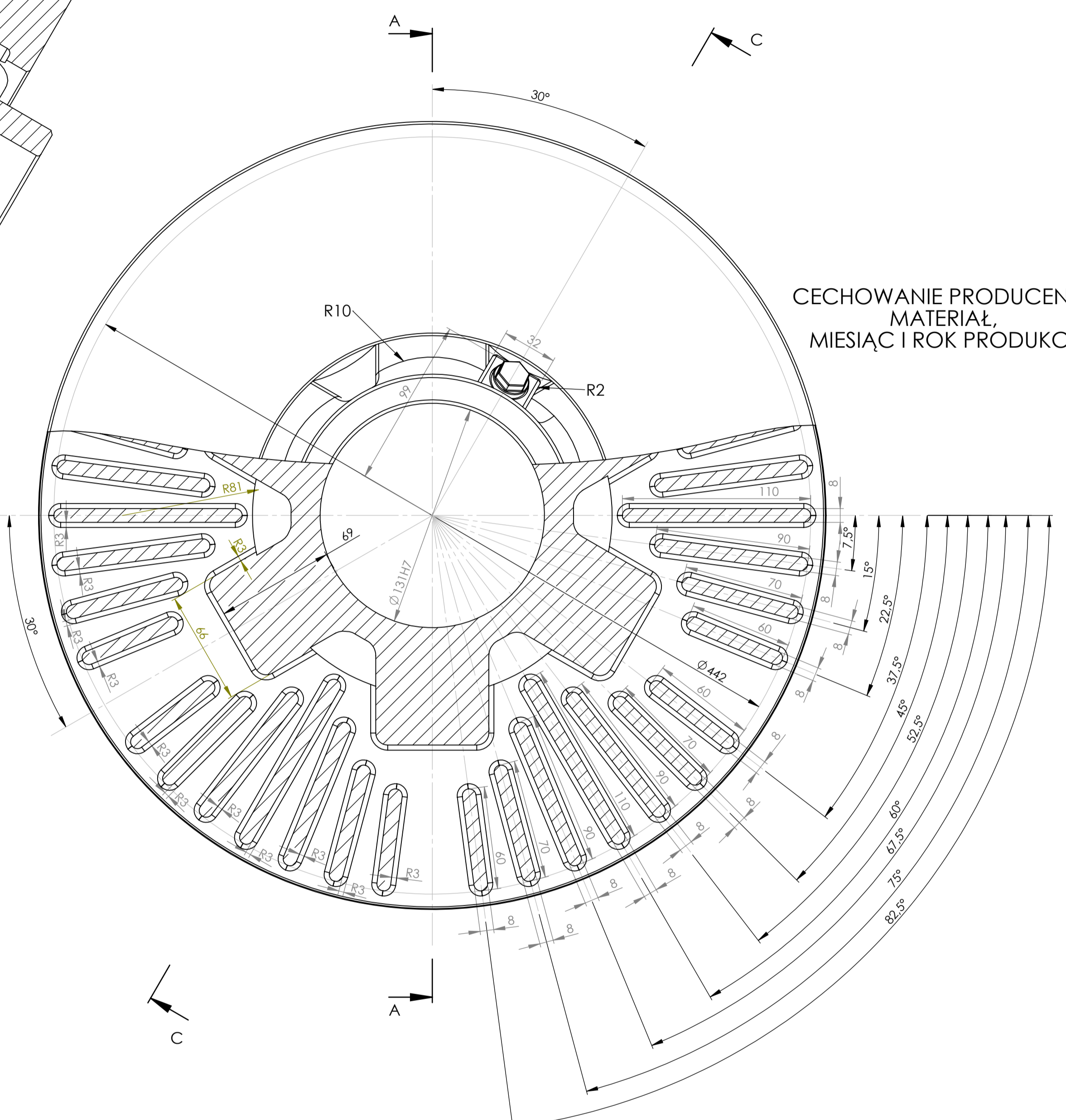
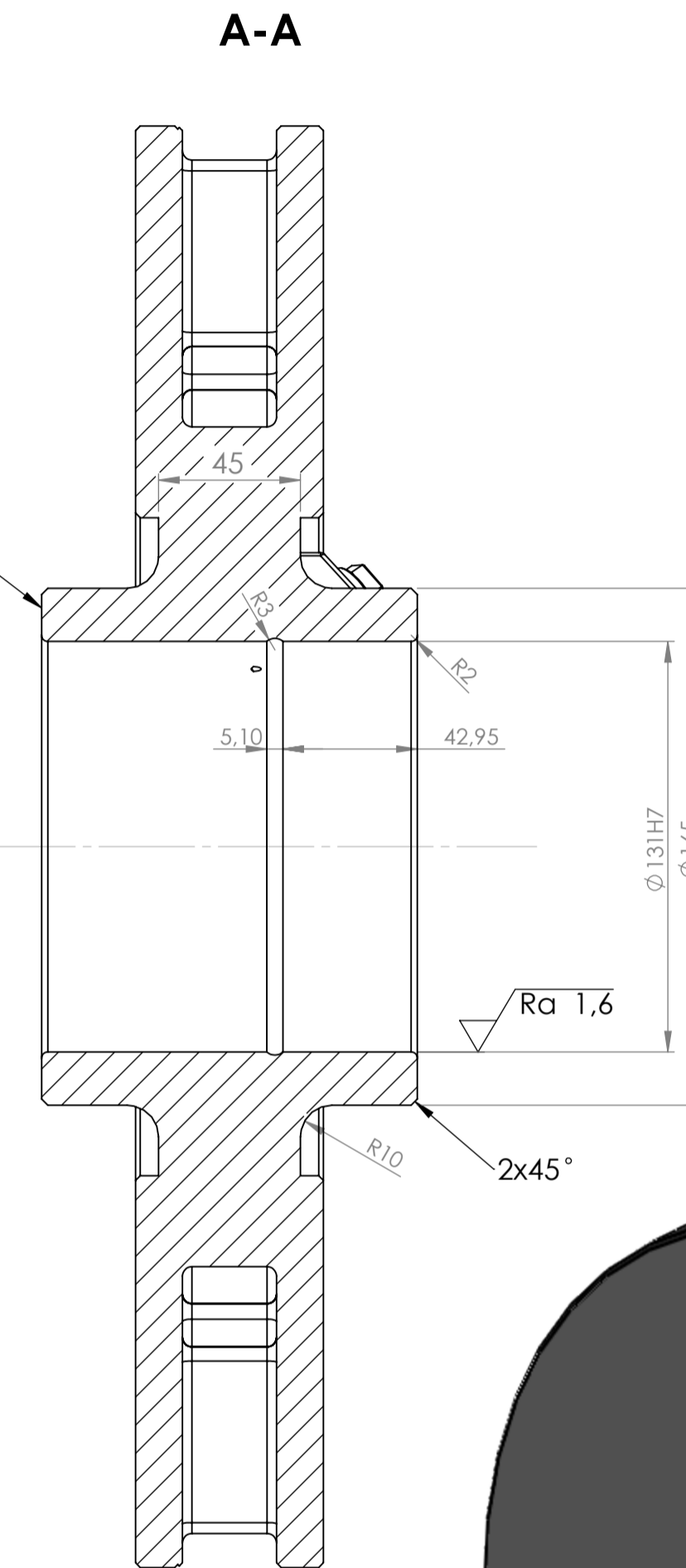


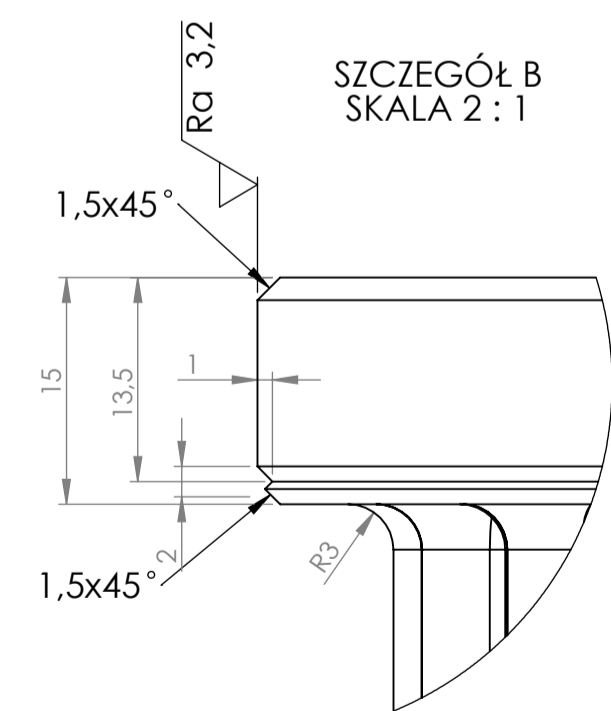
Korek M16x1.5x7



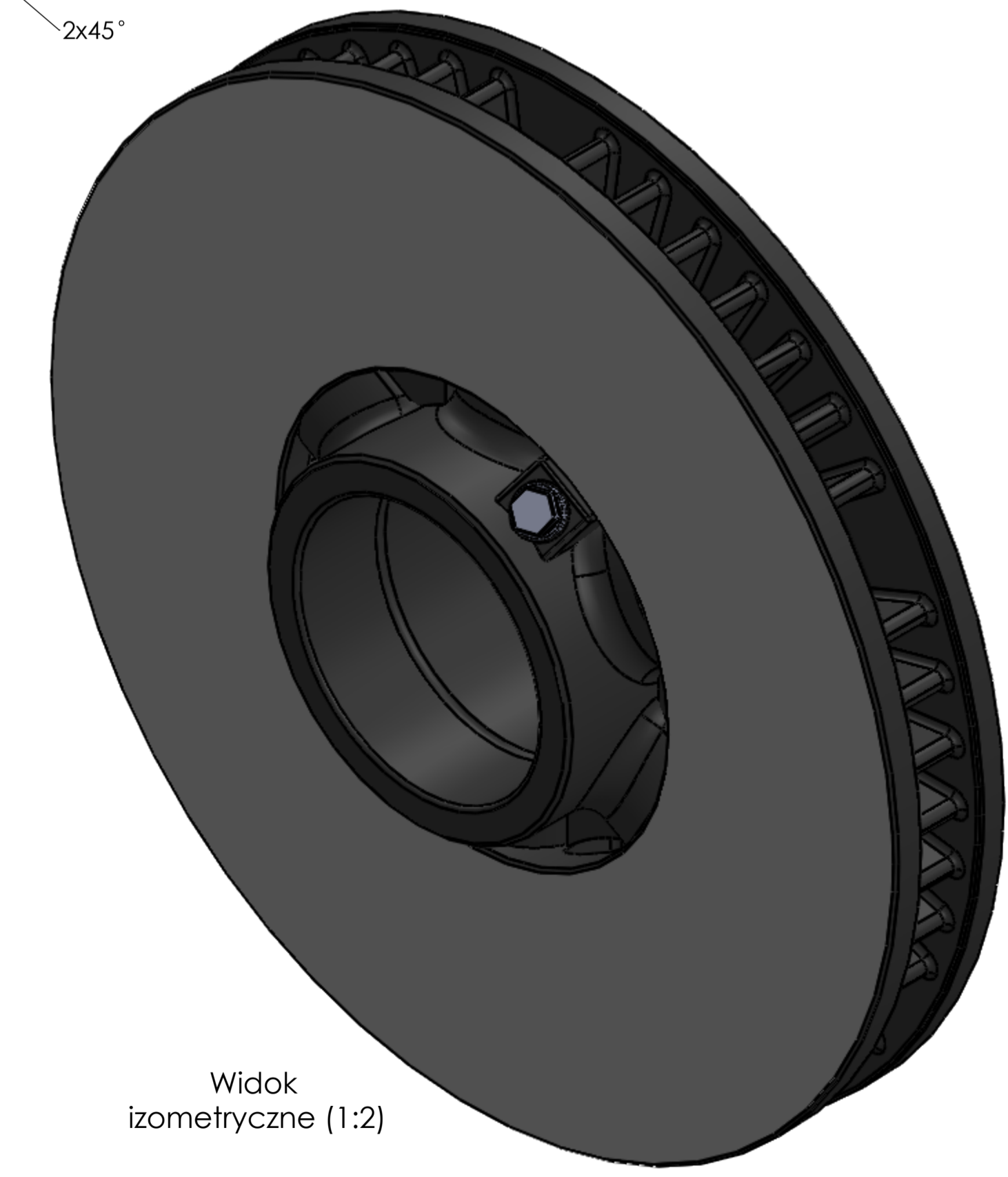
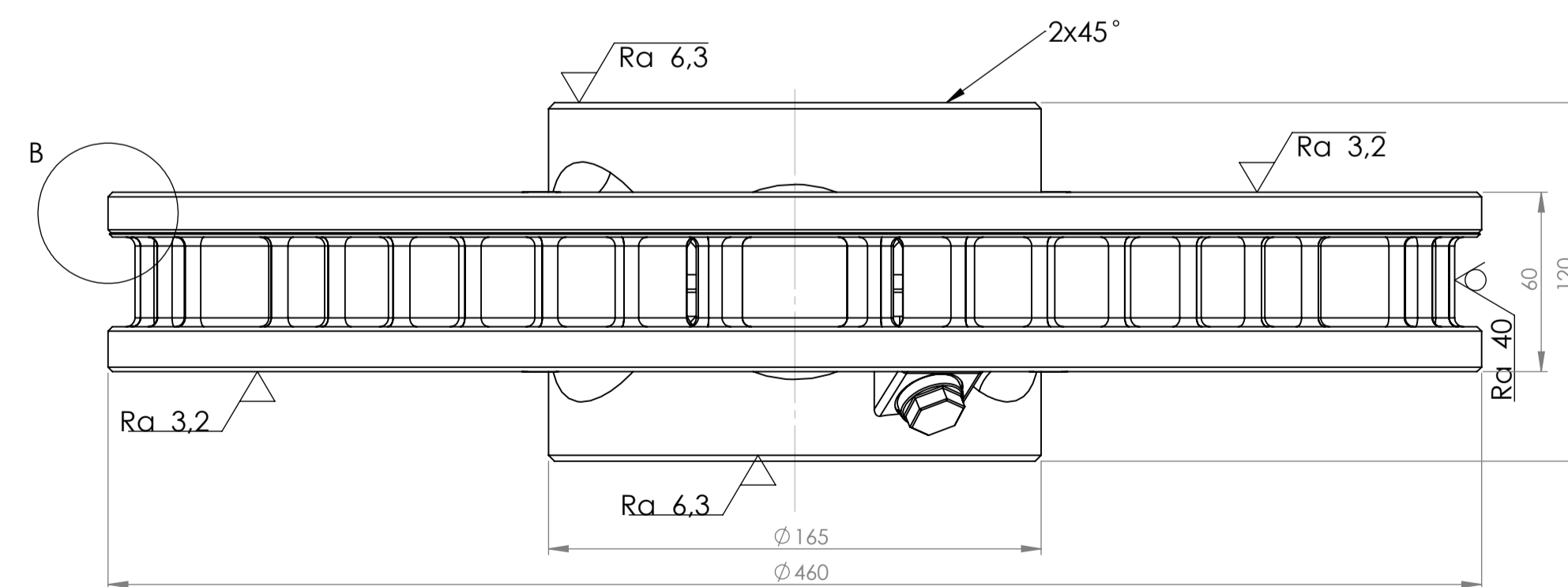
CECHOWANIE PRODUCENTA,  
MATERIAŁ,  
MIESIĄC I ROK PRODUKCJI



A-A



SZCZEGÓŁ B  
SKALA 2:1



Widok  
izometryczny (1:2)

Uwagi:

1. Wykonać odlew żeliwny EN GJL 250.
2. Szlifować powierzchnie styku tarczy z klockami hamulcowymi.
3. Umieścić na gotowej tarczy cechowanie producenta: materiał, miesiąc i rok produkcji.

Projektował		Data	Nazwisko i imię	Podpis	Materiał	
Kreślił		14.09.2023	Piotr Kaczmarek		Żeliwo EN GJL 250	
Sprawdził		14.09.2023	Grzelakowski Krzysztof			
Zatwierdził			Grzelakowski Krzysztof			
Skala		Format	Nazwa części			MPK-Lódź Nr rysunku M8CN_081105-00
1:2	A1	Waga	<b>TARCZA HAMULCOWA OSI WOZKA NAPĘDOWEGO</b>			