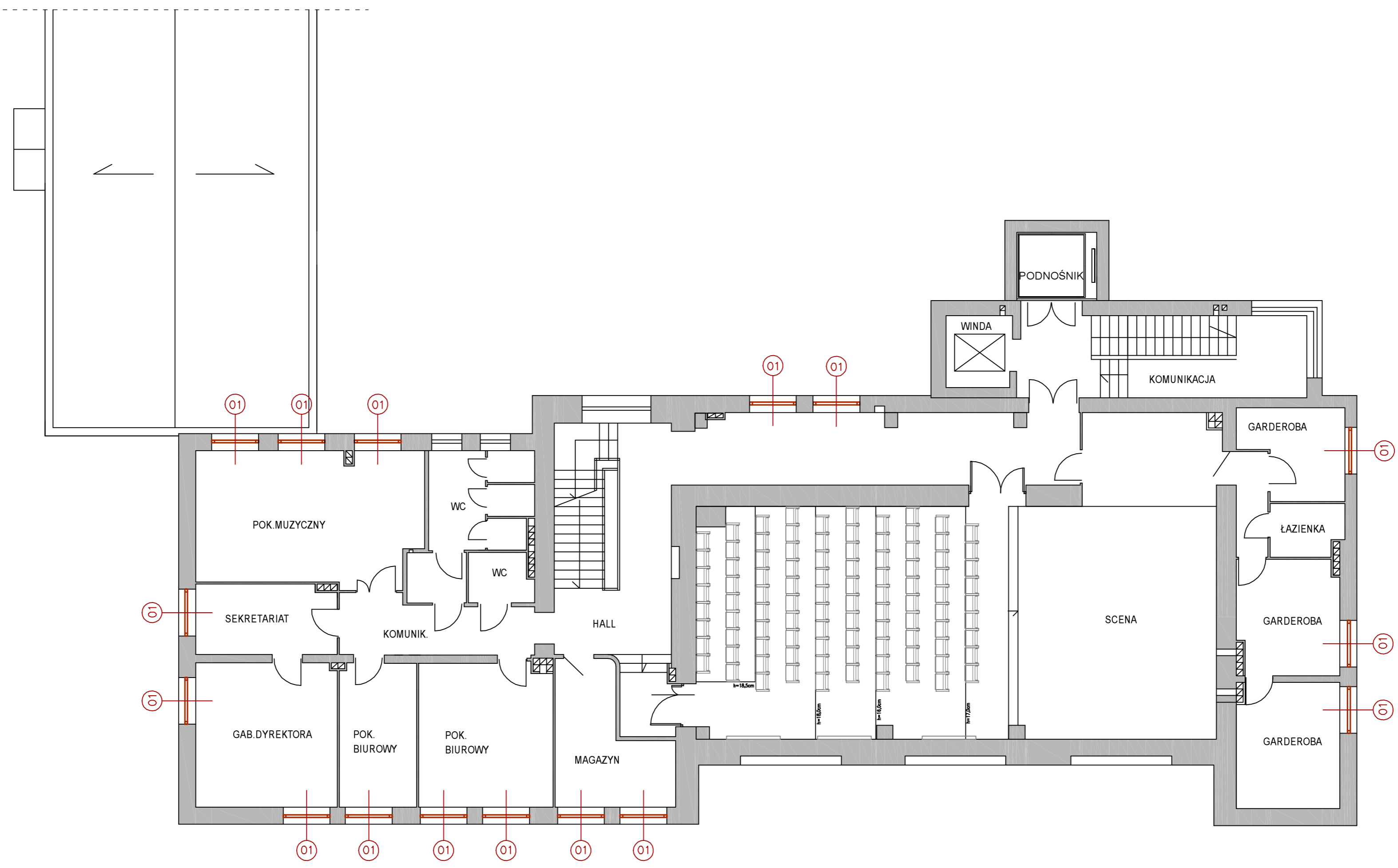


LEGENDA



Rodzaj opracowania WYMIANA STOLARKI OKIENNEJ I DRZWIOWEJ W BUDYNKU TEATRU LALKI I AKTORA W ŁOMŻY		
Lokalizacja Plac Niepodległości 14 Łomża 18-400		
Nazwa obiektu budowlanego TEATR LALKI I AKTORA W ŁOMŻY		
Imię i nazwisko projektanta	mgr inż. arch. Beata Popławska	Podpis projektanta
Nr uprawnień		
Nazwa rysunku RZUT PARTERU		
Data sporządzenia 10.01.2022	Skala rysunku 1:100	Nr rysunku 01

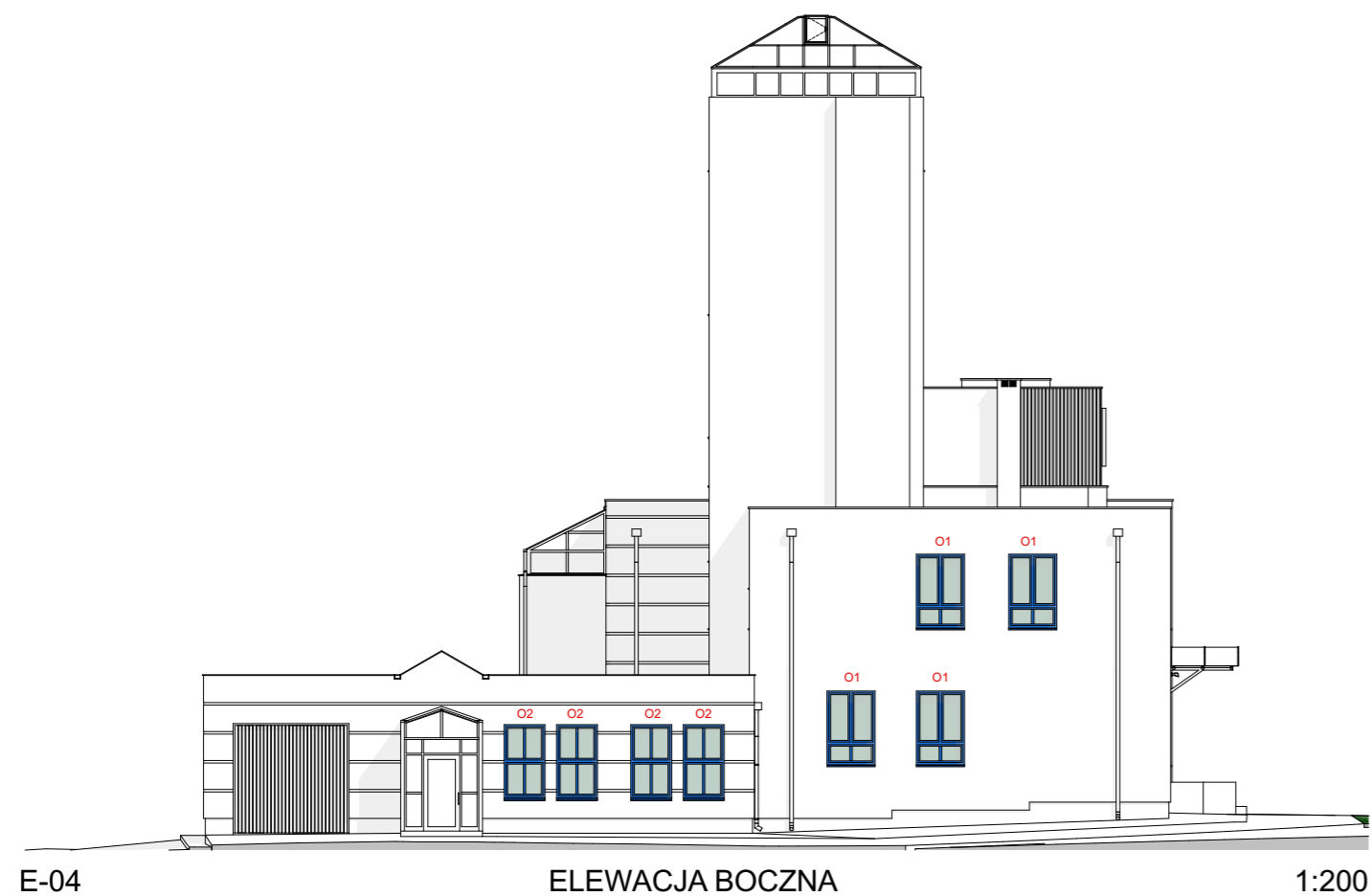


LEGENDA



Rodzaj opracowania WYMIANA STOLARKI OKIENNEJ I DRZWIOWEJ W BUDYNKU TEATRU LALKI I AKTORA W ŁOMŻY		
Lokalizacja Plac Niepodległości 14 Łomża 18-400		
Nazwa obiektu budowlanego TEATR LALKI I AKTORA W ŁOMŻY		
Imię i nazwisko projektanta	mgr inż. arch. Beata Popławska	Podpis projektanta
Nr uprawnień		
Nazwa rysunku RZUT PIETRA		
Data sporządzenia 10.01.2022	Skala rysunku 1:100	Nr rysunku 02

STOLARKA DO WYMIANY
OZNACZONA KOLOREM
NIEBIESKIM



E-04 ELEWACJA BOCZNA 1:200



E-01 ELEWACJA FRONTOWA 1:200

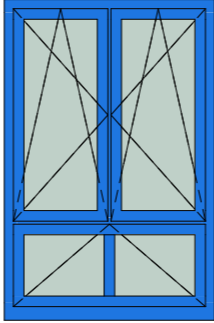
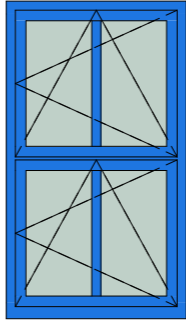
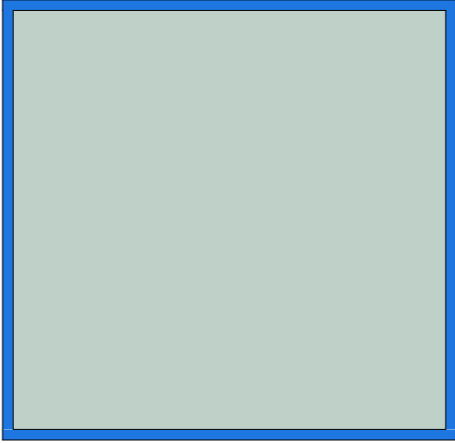


E-02 ELEWACJA BOCZNA 1:200



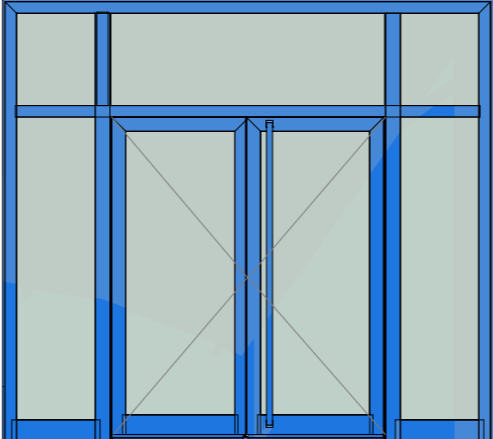
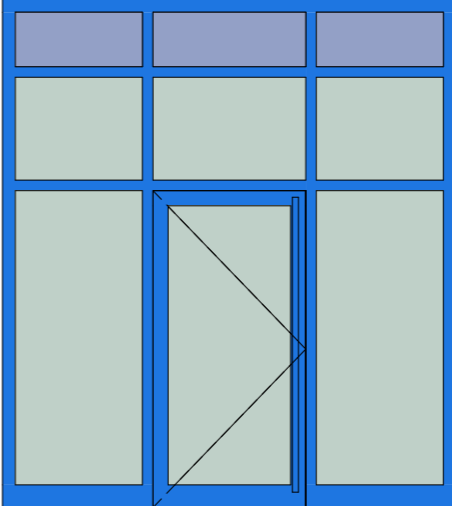
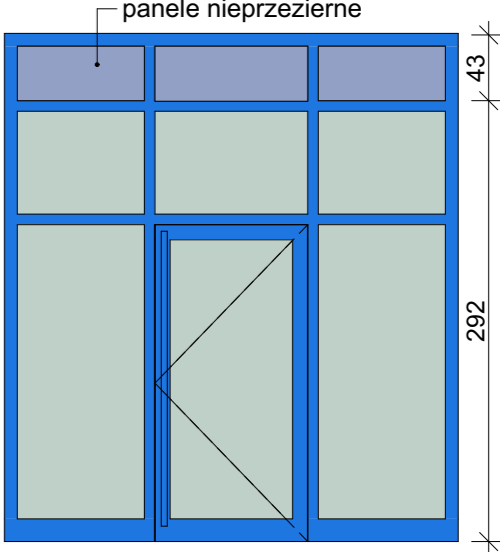
E-05 ELEWACJA TYLNA 1:200

Rodzaj opracowania WYMIANA STOLARKI OKIENNEJ I DRZWIOWEJ W BUDYNKU TEATRU LALKI I AKTORA W ŁOMŻY		
Lokalizacja Plac Niepodległości 14 Łomża 18-400		
Nazwa obiektu budowlanego TEATR LALKI I AKTORA W ŁOMŻY		
Imię i nazwisko projektanta	mgr inż. arch. Beata Popławska	Podpis projektanta
Nr uprawnień		
Nazwa rysunku ELEWACJE		
Data sporządzenia 10.01.2022	Skala rysunku 1:200	Nr rysunku 03

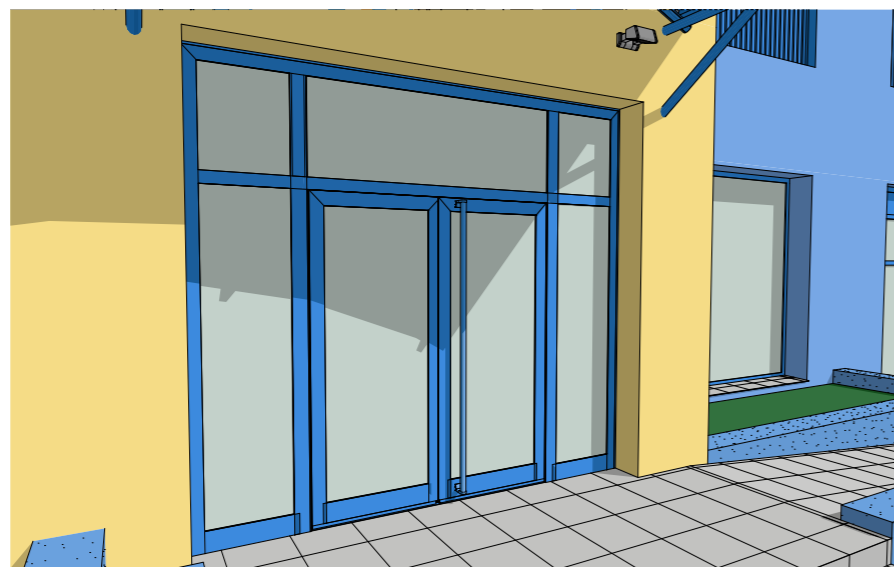
Zestawienie Okien			
oznaczenie	O1	O2	OW
Wymiary otworu w ścianie Sz x Hz *)	139x212	119x210	300x291
Wymiary zewnętrzne ościeżnicy S x H	136x206	116x205	300x291
Ilość	24	4	1
widok od zewnątrz			
Uwagi	<p>Okna rozwierano-uchylne z wysokoudarowego PCV o właściwościach:</p> <ul style="list-style-type: none"> - współczynnik przenikania ciepła $U \leq 0,9 \text{ W/m}^2\text{K}$, - rodzaj szklenia - szyby zespolone, szklenie trzyszybowe, dwukomorowe - przepuszczalność powietrza - klasa 3 wg Polskiej Normy dotyczącej przepuszczalności powietrza - współczynnik całkowitej przepuszczalności energii promieniowania słonecznego $g_n = 0,7$ (potrójne szklenie) - okna wyposażone urządzenia nawiewne - okucia obwiedniowe, skrzydła uchylno - rozwieralne - klamki metalowe srebrne lub malowane proszkowo w kolorze ramy - kolor w odcieniu niebieskiego, identyczne jak istniejące 		<p>Witryna stała:</p> <ul style="list-style-type: none"> - profile aluminiowe z przekładką termiczną (rekomendowany system MB-86 lub MB-70) - współczynnik przenikania ciepła $U \leq 0,9 \text{ W/m}^2\text{K}$, - rodzaj szklenia - szyby zespolone, szklenie trzyszybowe, dwukomorowe, od wewnątrz szyba niskoemisyjna Thermofloat, szczelina Argon 90% - współczynnik całkowitej przepuszczalności energii promieniowania słonecznego $g_n = 0,7$ - kolor w odcieniu niebieskiego, identyczne jak istniejące

* Przed przystąpieniem do prac budowlanych wszystkie wymiary należy sprawdzić w naturze.

Rodzaj opracowania WYMIANA STOLARKI OKIENNEJ I DRZWIOWEJ W BUDYNKU TEATRU LALKI I AKTORA W ŁOMŻY	Nazwa obiektu budowlanego TEATR LALKI I AKTORA W ŁOMŻY		Nazwa rysunku WYKAZ STOLARKI OKIENNEJ		
Lokalizacja Plac Niepodległości 14 Łomża 18-400	Imię i nazwisko projektanta Nr uprawnień	mgr inż. arch. Beata Popławska	Podpis projektanta	Data sporządzenia 10.01.2022	Skala rysunku Nr rysunku 04

Zestawienie drzwi zewnętrznych z witrynami			
SYMBOL	DZ1	DZ2	DZ3
Wymiary otworu w ścianie Szer. x Wys. [cm]*	324x291	300x336	300x336
Wymiary zewnętrzne ościeżnicy Szer. x Wys. [cm]	321x290	297x335	297x335
Wymiary w świetle przejścia Szer. x Wys. [cm]	180x210	101x210	101x210
Orientacja	L +P	L	P
Ilość	1	1	1
Widok od zewnątrz			
UWAGI	<p>Drzwi zewnętrzne z witrynami stałymi:</p> <ul style="list-style-type: none"> - profile aluminiowe z przekładką termiczną (rekomendowany system Aluprof MB-86 lub MB70) - współczynnik przenikania ciepła dla okien $U \leq 0,9 \text{ W/m}^2\text{K}$, dla drzwi $U \leq 1,3 \text{ W/m}^2\text{K}$ - rodzaj szklenia - szyby zespolone, szklenie trzyszybowe, dwukomorowe, od wewnątrz szyba niskoemisyjna Thermofloat, szczelina Argon 90% - współczynnik całkowitej przepuszczalności energii promieniowania słonecznego $g_n = 0,7$ - kolor profili i okuć w odcieniu niebieskiego, identyczne jak okna istniejące - pochwyt obustronny WALA Q90 lub P10 na całej wysokości skrzydła, w kolorze profili 		

* Przed przystąpieniem do prac budowlanych wszystkie wymiary należy sprawdzić w naturze.



3D-10

WIDOK DRZWI WEJŚCIOWYCH

Rodzaj opracowania WYMIANA STOLARKI OKIENNEJ I DRZWIOWEJ W BUDYNKU TEATRU LALKI I AKTORA W ŁOMŻY	Nazwa obiektu budowlanego TEATR LALKI I AKTORA W ŁOMŻY		Nazwa rysunku WYKAZ STOLARKI DRZWIOWEJ ZEWNĘTRZNEJ		
Lokalizacja Plac Niepodległości 14 Łomża 18-400	Imię i nazwisko projektanta Nr uprawnień	mgr inż. arch. Beata Popławska	Podpis projektanta		
			Data sporządzenia 10.01.2022	Skala rysunku 1:50	Nr rysunku 05