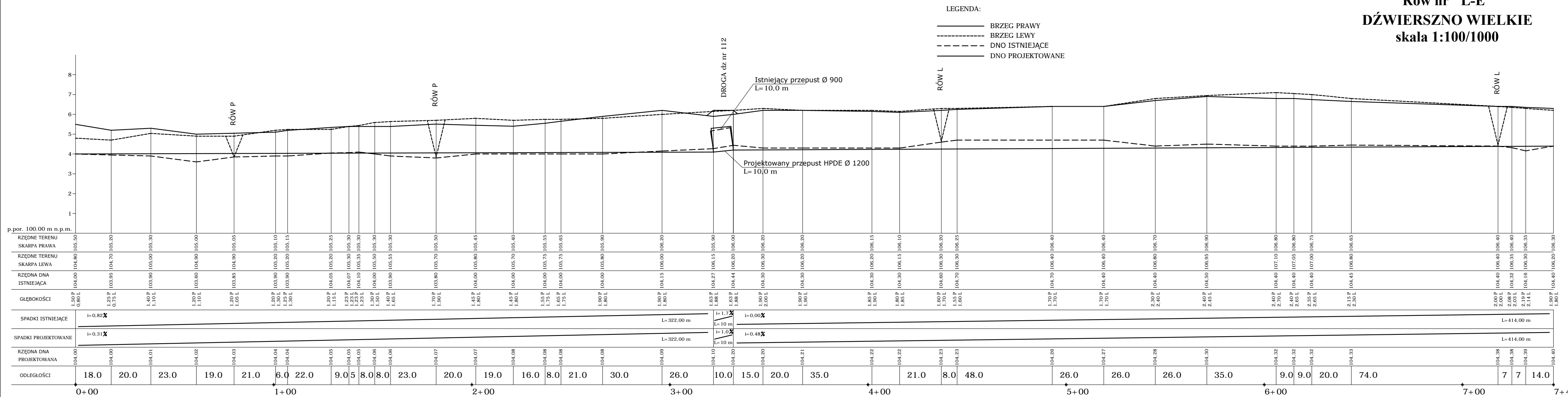


Profil podłużny
Rów nr "L-E"
DŹWIERSZNO WIELKIE
skala 1:100/1000



		<p align="center">„PROJMEL” - usługi projektowe i nadzory Bogdan Rydzkowski Plac Piastowski 20 NIP 555-101-85-53 89 – 600 Chojnice</p>				<p align="right">tel. kom. 608 180 128 REGON 771298270</p>	
						<p align="right">Zawieszenie na 60 dni</p>	
Stadium		Projekt budowlany		Nazwa projektu: Przebudowa i rozbudowa 0,900 m szerszej jezdni na 1200 kV, dział nr ewid. 112 w ciągu rowu melioracyjnego I-6 „Klarynowski” gruntu wsi Dobrewinie Wólczyk grunta Lohemba.		<p align="right">mgr inż. Bogdan Rydzkowski zlec. bud. I pgu nr 7710124282 w op. wodn. - melioracyjnej</p>	
Skala		1:1000/1000		Inwestor: Urząd Miejski Gminy Lohemba ul. Sikorskiego 7 89-510 Lohemba		<p align="right">Projektował</p>	
Data		Opr.		Załącznik nr:		<p align="center">4</p>	
						<p align="center">Sprawdził</p>	
		Zaw.		Nazwa ul.:			
				Profil podłuzny			