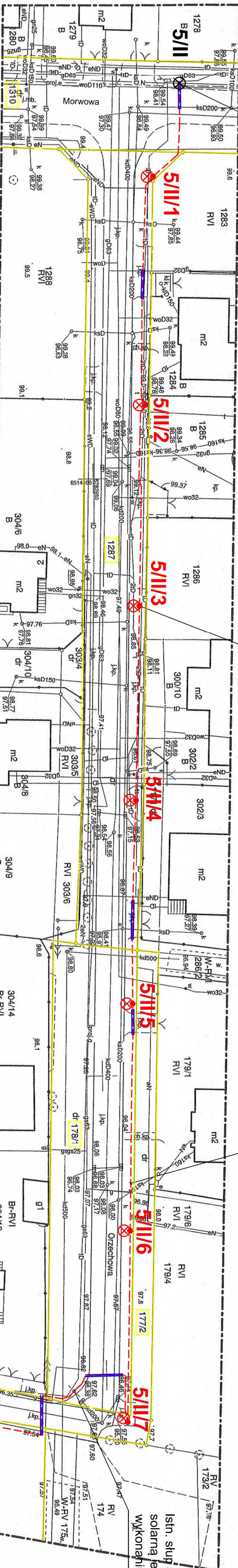


Nie wyklucza się istnienia w terenie innych nie wykazanych na niniejszej mapie urządzeń podziemnych które nie były zgłoszone do inwentaryzacji lub jest brak informacji w instytucjach branżowych.

[illegible]

Proj. szt. 6 (nr 5/II/1 do nr 5/II/6) słupy kotłowo - stożkowe, rurowe, ocynkowane. Słupy o długości całkowitej 7,0m. z osiągnięciem 1-ramiennym o wysokości i długości wysięgu 1,0m. (szt. 6). Na słupach zamontować 6 szt. opraw ledowych o mocy 61W z redukcją mocy i strumienia świetlnego.

Proj. linia kablowa oświetlenia
YAKY 4x25mm² o długości całkowitej
420m. (w tym ul. Orzechowa 276m. i
ul. Różana 144m.)

Isotr. słup stalowy, rurowy, z oprawą oświetleniową solarną, jed. i akumulatorem do demontażu (po wykonaniu i uruchomieniu nowego oświetlenia)

Proj. szt. 4, fnr 5/11/17 do nr 5/11/10) słupy stalowe, kotłowo - stobkowe, jutowe, ocynkowane do wkopania w ziemię. Słupy o wysokości całkowitej 9,2m. Na słupach bez wystęgników (na ich wierzchołku) zamontować oprawy ledowe o mocy 511W z redukcją mocy i strumienia świetlnego.

Projektowana rura

1. Wykopy pod kabel wykonywać mechanicznie oraz reżenie ze szczególną ostrożnością i uwagą uwzględniając istniejące uzbrojenie podziemne a w szczególności kable elektryczne NN i gazociąg. Przy pracach ziemnych uwzględnić wymogi określone protokołem z narady koordynacyjnej Starosty Konieńskiego.
2. Na skrzyżowaniu z istniejącym uzbrojeniem podziemnym projektowany kabel osłonic miękką rurą LDPE 50 koloru niebieskiego. Przy skrzyżowaniu z jezdniami (szt. 3) oraz wjazdami z kostki brukowej do posesji kabel osłonic rurą twardą HDPE 75, ułożoną metodą przeciśku lub przewiertu na głębokości 1,0m, od góry nawierzchni jezdni i 0,8m (wjazdy do posesji).
3. Ze względu na liczne zbliżenia i skrzyżowania z istniejącym uzbrojeniem podziemnym, proj. kabel na odcinku od słupa nr 5/II/1 do słupa 5/II/5 osłonic miękką rurą LDPE 50 koloru niebieskiego.
4. Słup końcowy nr 5/II/10 oraz 5/II/6 uzemić. Rezystancja uziemienia $R < 30\Omega$. Bednarkę Fe/Zn 25x4mm ułożyć na dnie wykopu kablowego.

Po wykonaniu prac ziemnych, teren przywrócić do stanu pierwotnego.

UWAGA:

BIURO PROJEKTÓW I USŁUG POMIAROWYCH "BUDOPROJEKT"	
ul. B. Śmiełego 6, Konin, tel/fax (0-53) 245 07 08 e-mail: budoprosjekt.zbigniew.wroblewski@wp.pl	
INWESTOR	Gmina Stare Miasto 62-571 Stare Miasto, ul. Główna 16B
OBIEKT	Budowa oświetlenia ulicznego w miejscowości Stare Miasto, ul. Orzechowa
ADRES	Obwód Stare Miasto, dz. geodez. nr 176/ 1777/2, 178/1, 1287/ 1310, gm. Stare Miasto
TREŚĆ	Plan zagospodarowania terenu
PROJEKTOWAŁ	inż. Zbigniew Wróblewski Upr. Nr 61 Ścieśniewo/07-0001 specj. instal. i zmierzynia w zakresie instalacje elektryczne
DATA 07/2022	
SKALA 1:500	
NR RYS E/1	

