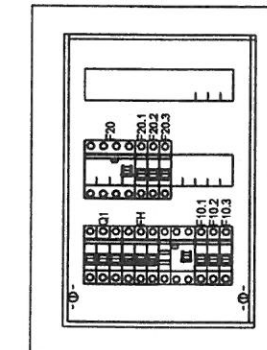


Rozdzielnica: RS-T	
Obudowa	Modułowa - podtynkowa
Wymiary	
Stopień ochrony	IP31, IK08
Klasa izolacji	II
Układ sieci	TN-S
Napięcie znam.	230/400 V
Prąd znam.	125A
Zasilanie	od dołu
Odpiły	od dołu/góry

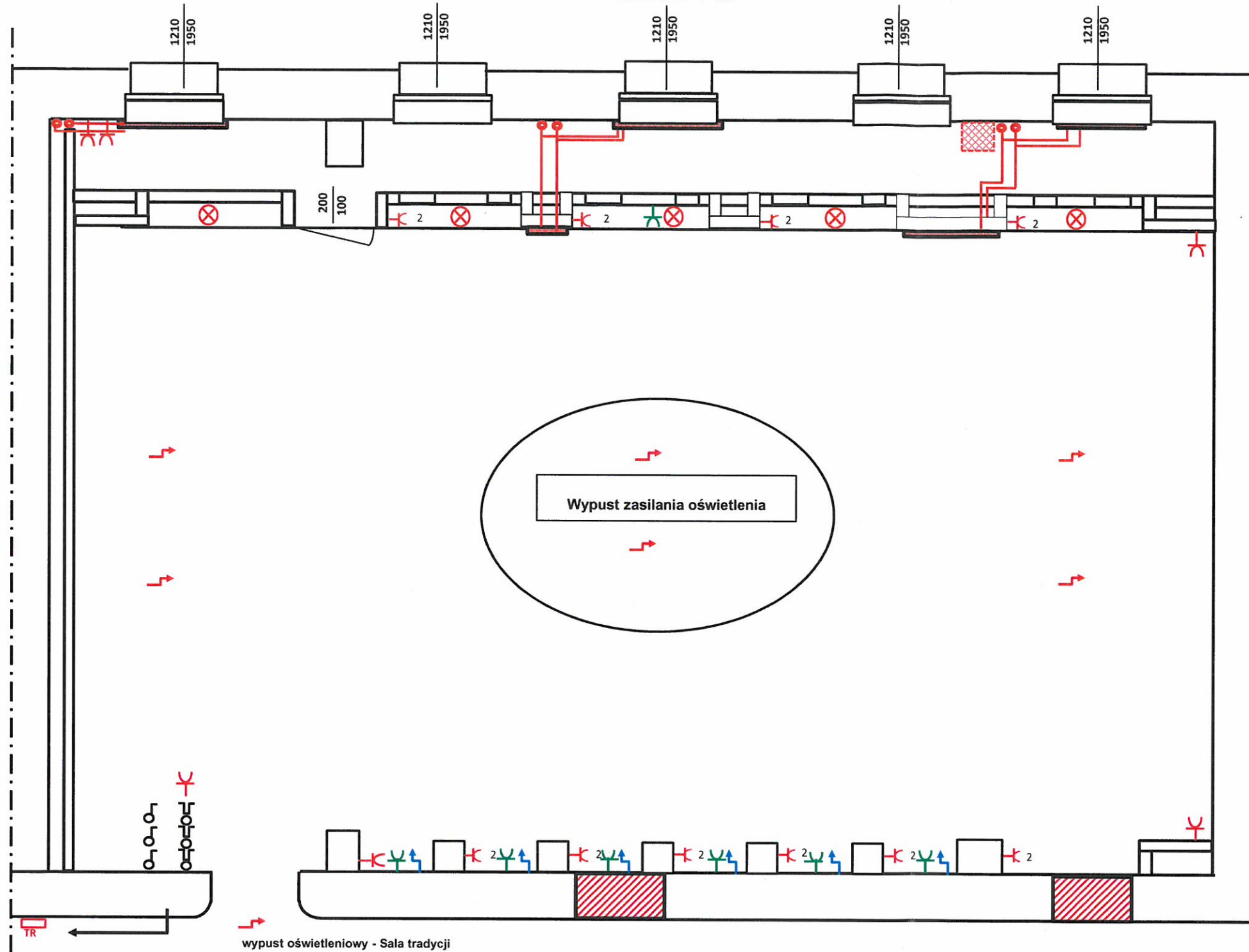


Nr obwodu	-	-	-	-	-	-	-	-	-	-	-	-
Nazwa obwodu	Zasilanie z rozdzielnicy piętrowej R1		Kontrola napięcia	Oświetlenie podstawowe	Oświetlenie podstawowe	Oświetlenie awaryjne		Gniazda ogólne	Gniazda ogólne	Gniazda ogólne		
Pi [kW]	-	-	-	0,2	0,15	0,05		2,0	2,0	2,0		

Pi = 5 kW
 Ij = 0,6
 Pz = 3,0 kW
 Iz = 5,0 A

- UWAGI:**
- Rozdzielnicę wykonać jako szafkę podtynkową min. IP30
 - W rozdzielnicy zachować min. 20% rezerwy miejsca.
 - W rozdzielnicy zamieścić schemat ideowy.
 - Wykonać opisy aparatów i maskownic.
 - Rozdzielnicę należy wyposażyć w kieszeń na schematy.
 - Zasilanie oraz odpiły od góry rozdzielnicy.

RZUT PIĘTRA BUDYNKU NR 17 - SALA TRADYCJI
SKALA 1 : 50



Legenda

- | | | | |
|--|--|--|---|
| | Oprawa LED | | Nowo projektowana tablica TR |
| | gn. p/t podwójne h=0,30m | | Włącznik pojedynczy oświetlenia |
| | gn. p/t pojedyncze h= 0,30m | | Włącznik podwójny oświetlenia |
| | gn. p/t pojedyncze h= 1,70m zasilanie TV | | wypust zasilania oświetlenia - taśmy LED wg dostawcy usługi montażu sufitu napinanego |
| | wypust zasilania wraz z trafo 24V - Logo batalionów h=2,0m | | |

wypust oświetleniowy - Sala tradycji

