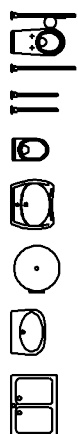
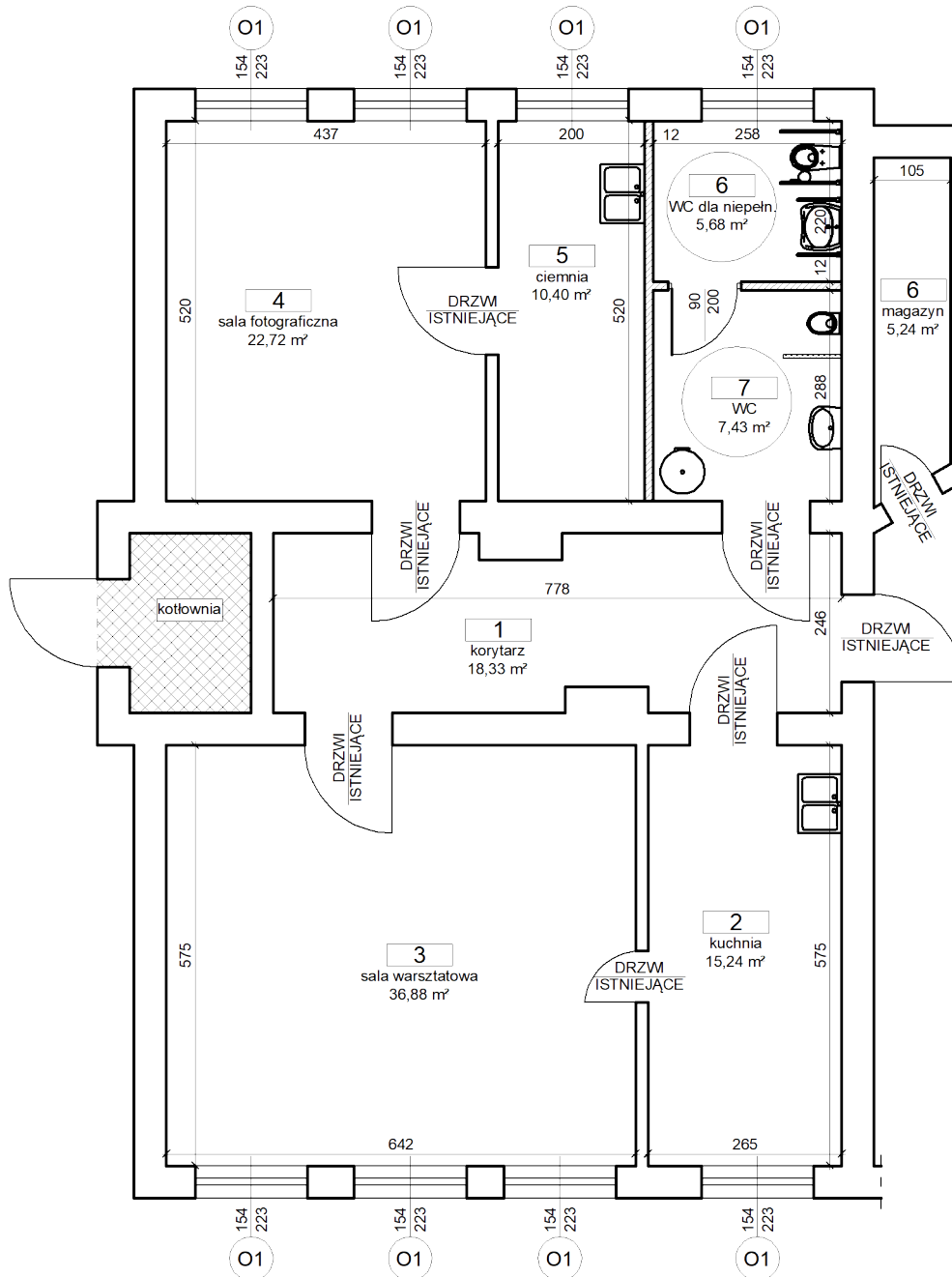


PROJEKT - RZUT PARTERU SKALA 1:100

BUDYNEK KOMUNALNY
UL. SZKOLNA 2, NIEKURSKO



miska wisząca WC i uchwyty
dla osób niepełnosprawnych

uchwyty dla osób
niepełnosprawnych

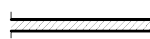
pisuar

umywalka dla osób
niepełnosprawnych

podgrzewacz wody
elektryczny

umywalka

zlewozmywak
dwukomorowy



projektowana ściana



projektowana przegroda
pisuarowa

$h_{\text{sr.pom}} = 3,4 \text{ m}$

Kulisy kultury - remont sanitariatów i sal w filii BPiCK w Niekursku

Adres

ul. Szkolna 2, 64-903 Niekursko
działka nr 122

Opracował

mgr inż. Artur Rataj

czerwiec 2022

Nr rys. P-01